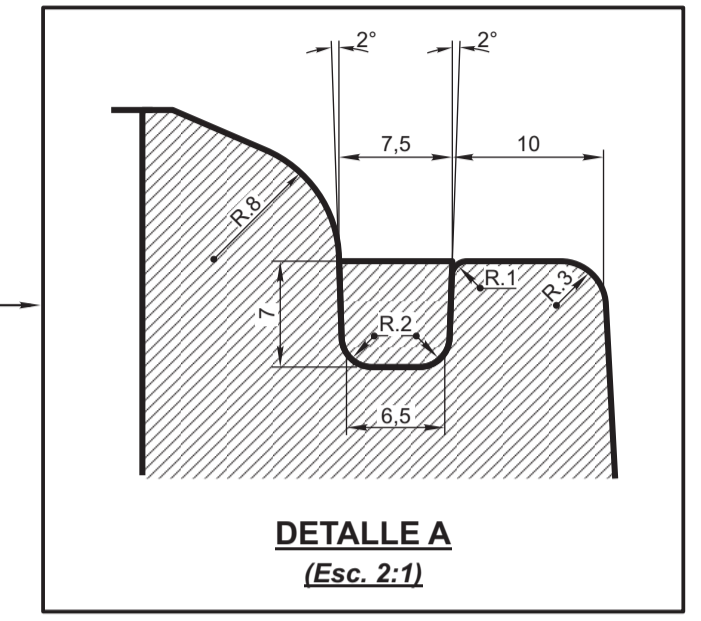
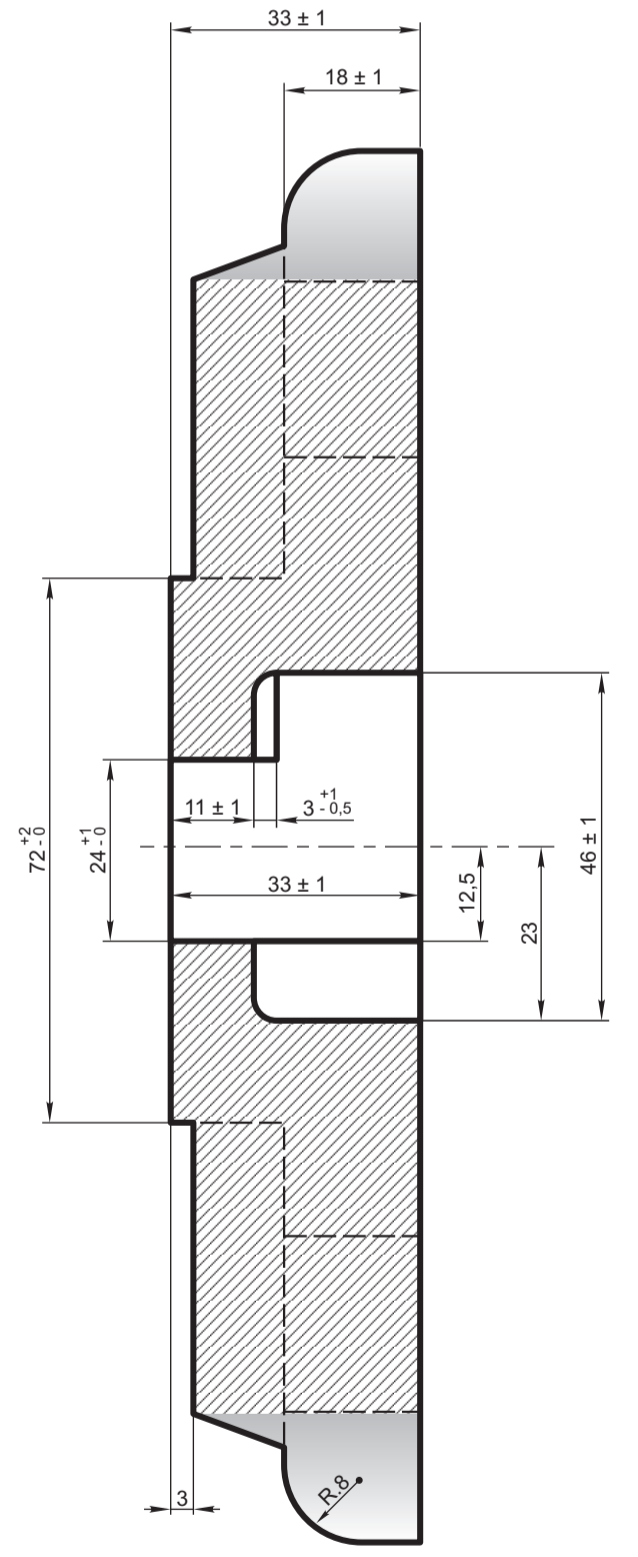


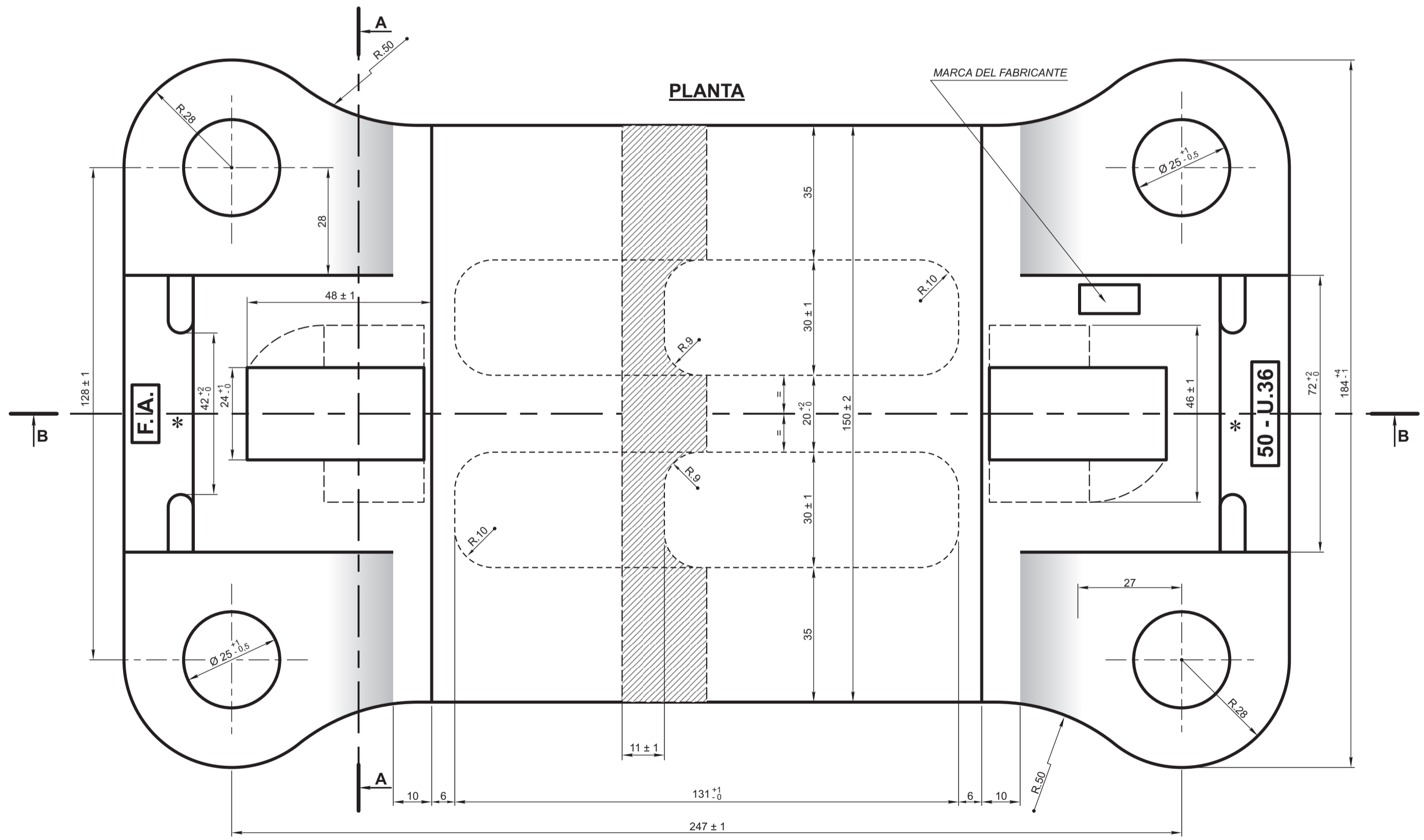
**CORTE B-B**



**DETALLE A**  
(Esc. 2:1)



**CORTE A-A**



**PLANTA**

**NOTAS:**

CON ESTA SILLETA SE EMPLEARAN LOS ELEMENTOS DE FIJACION INDICADOS EN NORMA TECNICA V.O.N° 11 - ANEXO 6.

LAS SUPERFICIES MARCADAS \* DEBEN SER LISAS SIN IMPERFECCIONES QUE PUEDAN AFECTAR EL ASIEN TO DE LOS CLEPES.

PREVIO AL ENTALLADO DE LOS DURMIENTES SE DEBE VERIFICAR LAS DIMENSIONES DE LAS SILLETAS POR SI FUERA NECESARIO AJUSTAR LOS ENTALLES DE ACUERDO.

EN EL ENTORNO QUE INDICAN LAS TOLERANCIAS SE DEBE MANTENER ESTRICTAMENTE LA MISMA RELACION DE MEDIDA INDICADA EN EL PLANO ENTRE LOS PUNTOS MARCADOS \* (ASIEN TO DEL CLEPE) Y EL ASIEN TO DEL RIEL MAS CERCANO. ADEMAS LA APLICACION DE LAS TOLERANCIAS NO DEBE ALTERAR LA INCLINACION 1:40 DE LA SILLETA.

EN LO QUE RESPECTA A LA ESPECIFICACION, RIGE LA VIGENTE A LA FECHA EN QUE SE REQUIERA EL MATERIAL.

4	SILLETA INCLINACION 1:40	Especificación ASTM A 536 Grado 60.40.18 - Fundic. Nodular	7/0/845/09/03/0/0
3	SILLETA INCLINACION 1:40	Especificación FA 7 036 - Forjada	7/0/847/17/07/0/0
2	SILLETA INCLINACION 1:40	Especificación FA 7 046 - Fundición Maleable	7/0/843/12/05/0/0
1	SILLETA INCLINACION 1:40	Especificación FA 7 064 - Acero Moldeado	7/0/840/12/05/0/0
ITEM	DESCRIPCION	PESO ESCUADRIA, ESPECIFICAC. Y OBSERVACIONES	CATAL-NOMEN.

**SILLETA INCLINACION 1:40  
CON FIJACION DOBLEMENTE ELASTICA  
INDIRECTA PARA RIEL TIPO 50,63 kg/m  
PERFIL U.36 (SNCF)**

**FERROVIARIOS ARGENTINOS**

AREA VIA Y OBRAS

ESCALA 1:1	TROCHA TODAS	LINEAS: TODAS	UTILIZACION VIA	EMISION 7
FIRMA Y FECHA APROB.			N° DE PLANO G.V.O. 552	

7	Reemplazado por rotura.	Abril/85
EMISION	COTA	ALTERACIONES
		FECHA - FIRMA