


# **TRENES ARGENTINOS** **OPERACIONES**

**GERENCIA DE COORDINACIÓN DE MANTENIMIENTO**

## **PLIEGO DE ESPECIFICACIONES TÉCNICAS**

**ADQUISICION DE REPUESTOS GM // SOLPEDS: 10004843-10004710-  
10004726-10004868-10004881**

**PE.21.020.SCYGT.GCM.V1**

	<b>GERENCIA DE COORDINACIÓN DE MANTENIMIENTO</b>	
	<b>ADQUISICION DE REPUESTOS GM</b>	PE.21.020.SCYGT.GCM.V1
		Versión: 1
		Fecha: Junio 2021
Página 2 de 10		

## **1 GENERALIDADES**

### **1.1 Introducción:**

La presente documentación define las condiciones a cumplir para la provisión de materiales y repuestos para las líneas Mitre, Roca, Sarmiento, San Martín y Belgrano Sur contemplados para las intervenciones programadas y accidentales del año 2021/22.

### **1.2 Visita a dependencias de material rodante:**

En caso de que resulte necesario, o el Oferente así lo requiera, podrá efectuar una visita a las dependencias de Material Rodante a fin de tomar vista del material a proveer y el sistema en donde será instalado, con el fin de adquirir cualquier información adicional que se considere pertinente disponer. A los efectos de coordinar la misma, deberá contactarse con la Gerencia de Compras.

## **2 INFORMACIÓN DEL MATERIAL A PROVEER:**

### **2.1 Material Rodante que utilizan los Repuestos:**

En este caso los bienes solicitados son repuestos pertenecientes a las locomotoras General Motors que operan en las líneas Mitre, Roca, Sarmiento, San Martín y Belgrano Sur.

### **2.2 Función de los Repuestos:**


Se trata de materiales y repuestos necesarios para la operación y mantenimiento (preventivo o correctivo) del material rodante, requiriéndose el reemplazo por desgaste o deterioro según previsiones efectuadas en las cartillas de mantenimiento presentadas a la CNRT.

### **2.3 Características principales para cumplir**

En todos los casos, los materiales a suministrar deberán ser nuevos, sin uso.

Los Oferentes que opten por proveer a través del N° de referencia de fábrica (RF) -del OEM (Original Equipment Manufacturer)-, deberán acreditar que los productos han sido fabricados por fabricantes homologados por la AAR (Association of American Railroad) a través de la Norma AAR M-1003; mediante certificado, licencia o patente extendida a nombre del fabricante; salvo que el Oferente sea el propio OEM.

Aquellos Oferentes que coticen productos a través de RF y sean elementos fabricados por terceros,

	<b>GERENCIA DE COORDINACIÓN DE MANTENIMIENTO</b>	
	<b>ADQUISICION DE REPUESTOS GM</b>	PE.21.020.SCYGT.GCM.V1
		Versión: 1
		Fecha: Junio 2021
Página <b>3</b> de <b>10</b>		

deberán presentar la documentación técnica solicitada en el párrafo anterior correspondiente a cada fabricante cuyos productos estén cotizando. En su oferta, el oferente deberá especificar *explícitamente para cada ítem cotizado*, el fabricante del mismo.

Adicionalmente a lo anterior, se aceptarán también proveedores de estos repuestos que, sin ser OEM ni contar con la certificación AAR, acrediten la provisión de los mismos con anterioridad en cualquiera de las líneas operadas hoy por Trenes Argentinos Operaciones, existiendo antecedentes documentales de uso e históricamente han sido utilizados sin inconvenientes y se los puede tratar como sustitutos convenientes. A los efectos del presente pliego, se entenderá por “antecedentes documentales de uso” a Homologaciones y/o Controles de Calidad y/o Entregas reiteradas en el tiempo y/o Documentación emitida por el Cliente Interno. Los antecedentes documentales previamente mencionados *deberán corresponderse con los repuestos cotizados*.


*Toda la documentación solicitada en los párrafos precedentes deberá presentarse junto con la cotización respectiva de manera de evaluar, en la etapa de dictamen técnico, la viabilidad de la misma.*

Los materiales solicitados deben responder a las siguientes características principales:

SOLPED	POS.	CÓDIGO SAP	NOMENCLADOR	DESCRIPCIÓN SAP	CÓDIGO FABRICANTE (RF)	PLANO	CANTIDAD
10004843	10	1000001543	NUM00830601450N	JUEGO REPARACION INYECTOR	5229238	--	12
10004843	20	1000001953	NUM00830731540N	KIT DE REPARACION DEL DETECTOR DE PARADA	8469590	--	1
10004843	30	1000001986	NUM00830800510N	KIT REP 9580758 DE BOMBA DE AGUA	9580758	ET MRR/L-053/16	1
10004843	40	1000002606	NUM00850319610N	KIT REP 8413596 P/GRIFO	8413596	--	5
10004843	50	1000002607	NUM00850319630N	JUEGO REPARACION	8372452	--	2
10004843	60	1000002654	NUM00850510610N	KIT REP W574673 GENERAL MOTORS P/VALV	W574673	--	7
10004843	70	1000002661	NUM00850514240N	KIT REPA PESADA P/VALVULA A1 9560193	9560193	--	1
10004843	80	1000002673	NUM00850519120N	KIT REP 9584168 (EX 578886) GENERAL	9584168 (EX 578886)	--	1
10004843	90	1000002684	NUM00850523880N	KIT REP 40014455 GENERAL MOTORS P/VALV	40014455	--	1
10004843	100	1000002687	NUM00850524340N	KIT REP P/VALV RETEN 40035340 GM	40035340	--	1
10004843	110	1000002693	NUM00850525920N	KIT REP 40029185 P/VALV DREN MANUAL	40029185	--	2
10004843	120	1000002738	NUM00850612850N	KIT REP 008506DTMR0466, EMISION A PLANO	--	008506DTMR0466, EMISION A.	2
10004843	140	1000002943	NUM00860306720N	JUEGO DE REPARACION DE INTERRUPTOR MAGNE	8471755	--	4
10004843	150	1000002948	NUM00860307120N	KIT DE REPARACION INTERRUPTOR MAGNETICO.	40015677	--	4
10004843	160	1000021536	NUM90076890000N	KIT REP 8271904 (EX R/F: 559547 -	8271904 (EX R/F: 559547 - WABCO)	--	7

SOLPED	POS.	CÓDIGO SAP	NOMENCLADOR	DESCRIPCIÓN SAP	CÓDIGO FABRICANTE (RF)	PLANO	CANTIDAD
10004843	170	1000021590	NUM90087210000N	KIT REP P/VALV 26-C/26-F 560724 GM	560724	--	7
10004843	180	1000021693	NUM90198820000N	KIT REP 591551 LIVIANO P/VALV VA1	591551	--	4
10004843	200	1000026692	NUM91311170000N	KIT REP P/VALV ELECTROMAG 8447977	8447977	--	1
10004710	10	1000001543	NUM00830601450N	JUEGO REPARACION INYECTOR	5229238	--	12
10004710	20	1000001950	NUM00830731330N	KIT REP 9535869 DE DETECTOR DE BAJA	9535869	--	4
10004710	30	1000001951	NUM00830731350N	9339065 GENERAL MOTORS	9339065	--	4
10004710	40	1000001953	NUM00830731540N	KIT DE REPARACION DEL DETECTOR DE PARADA	8469590	--	3
10004710	50	1000001986	NUM00830800510N	KIT REP 9580758 DE BOMBA DE AGUA	9580758	ET MRR/L-053/16	9
10004710	60	1000002606	NUM00850319610N	KIT REP 8413596 P/GRIFO	8413596	--	20
10004710	70	1000002607	NUM00850319630N	JUEGO REPARACION	8372452	--	8
10004710	80	1000002654	NUM00850510610N	KIT REP W574673 GENERAL MOTORS P/VALV	W574673	--	14
10004710	90	1000002661	NUM00850514240N	KIT REPA PESADA P/VALVULA A1 9560193	9560193	--	4
10004710	100	1000002673	NUM00850519120N	KIT REP 9584168 (EX 578886) GENERAL	9584168 (EX 578886)	--	4
10004710	110	1000002684	NUM00850523880N	KIT REP 40014455 GENERAL MOTORS P/VALV	40014455	--	13
10004710	120	1000002687	NUM00850524340N	KIT REP P/VALV RETEN 40035340 GM	40035340	--	8
10004710	130	1000002693	NUM00850525920N	KIT REP 40029185 P/VALV DREN MANUAL	40029185	--	8
10004710	140	1000002738	NUM00850612850N	KIT REP 008506DTMR0466, EMISION A PLANO	--	008506DTMR0466, EMISION A.	7
10004710	150	1000002753	NUM00850614320N	JUEGO DE REPARACION VALVULA DE BOCINA	PP0078	--	4
10004710	160	1000002943	NUM00860306720N	JUEGO DE REPARACION DE INTERRUPTOR MAGNE	8471755	--	9
10004710	170	1000002948	NUM00860307120N	KIT DE REPARACION INTERRUPTOR MAGNETICO.	40015677	--	15
10004710	180	1000003058	NUM00860608510N	JUEGO REPARACION CONTACTOR AC1 - AC2 PAR	8446092	--	4
10004710	190	1000004134	NUM00880303150N	KIT REPARACION PESADO VALVULA PILOTO DIF	554495	--	2
10004710	200	1000021536	NUM90076890000N	KIT REP 8271904 (EX R/F: 559547 -	8271904 (EX R/F: 559547 - WABCO)	--	14
10004710	210	1000021590	NUM90087210000N	KIT REP P/VALV 26-C/26-F 560724 GM	560724	--	14
10004710	220	1000021693	NUM90198820000N	KIT REP 591551 LIVIANO P/VALV VA1	591551	--	6
10004710	240	1000026692	NUM91311170000N	KIT REP P/VALV ELECTROMAG 8447977	8447977	--	5
10004726	10	1000001950	NUM00830731330N	KIT REP 9535869 DE DETECTOR DE BAJA	9535869	--	1
10004726	20	1000001951	NUM00830731350N	9339065 GENERAL MOTORS	9339065	--	1
10004726	30	1000001986	NUM00830800510N	KIT REP 9580758 DE BOMBA DE AGUA	9580758	ET MRR/L-053/16	1
10004726	40	1000002606	NUM00850319610N	KIT REP 8413596 P/GRIFO	8413596	--	5
10004726	50	1000002607	NUM00850319630N	JUEGO REPARACION	8372452	--	2
10004726	60	1000002654	NUM00850510610N	KIT REP W574673 GENERAL MOTORS P/VALV	W574673	--	7
10004726	70	1000002661	NUM00850514240N	KIT REPA PESADA P/VALVULA A1 9560193	9560193	--	1
10004726	80	1000002673	NUM00850519120N	KIT REP 9584168 (EX 578886) GENERAL	9584168 (EX 578886)	--	1
10004726	90	1000002684	NUM00850523880N	KIT REP 40014455 GENERAL MOTORS P/VALV	40014455	--	1
10004726	100	1000002687	NUM00850524340N	KIT REP P/VALV RETEN 40035340 GM	40035340	--	1
10004726	110	1000002693	NUM00850525920N	KIT REP 40029185 P/VALV DREN MANUAL	40029185	--	2
10004726	120	1000002738	NUM00850612850N	KIT REP 008506DTMR0466, EMISION A PLANO	--	008506DTMR0466, EMISION A.	2
10004726	130	1000002943	NUM00860306720N	JUEGO DE REPARACION DE INTERRUPTOR	8471755	--	3

SOLPED	POS.	CÓDIGO SAP	NOMENCLADOR	DESCRIPCIÓN SAP	CÓDIGO FABRICANTE (RF)	PLANO	CANTIDAD
				MAGNE			
10004726	140	1000002948	NUM00860307120N	KIT DE REPARACION INTERRUPTOR MAGNETICO.	40015677	--	3
10004726	150	1000003058	NUM00860608510N	JUEGO REPARACION CONTACTOR AC1 - AC2 PAR	8446092	--	2
10004726	160	1000004134	NUM00880303150N	KIT REPARACION PESADO VALVULA PILOTO DIF	554495	--	1
10004726	170	1000021536	NUM90076890000N	KIT REP 8271904 (EX R/F: 559547 -	8271904 (EX R/F: 559547 - WABCO)	--	7
10004726	180	1000021590	NUM90087210000N	KIT REP P/VALV 26-C/26-F 560724 GM	560724	--	7
10004726	190	1000021693	NUM90198820000N	KIT REP 591551 LIVIANO P/VALV VA1	591551	--	5
10004726	210	1000026692	NUM91311170000N	KIT REP P/VALV ELECTROMAG 8447977	8447977	--	2
10004868	10	1000001543	NUM00830601450N	JUEGO REPARACION INYECTOR	5229238	--	12
10004868	20	1000001953	NUM00830731540N	KIT DE REPARACION DEL DETECTOR DE PARADA	8469590	--	1
10004868	30	1000002606	NUM00850319610N	KIT REP 8413596 P/GRIFO	8413596	--	5
10004868	40	1000002607	NUM00850319630N	JUEGO REPARACION	8372452	--	2
10004868	50	1000002654	NUM00850510610N	KIT REP W574673 GENERAL MOTORS P/VALV	W574673	--	10
10004868	60	1000002661	NUM00850514240N	KIT REPA PESADA P/VALVULA A1 9560193	9560193	--	1
10004868	70	1000002673	NUM00850519120N	KIT REP 9584168 (EX 578886) GENERAL	9584168 (EX 578886)	--	1
10004868	80	1000002684	NUM00850523880N	KIT REP 40014455 GENERAL MOTORS P/VALV	40014455	--	1
10004868	90	1000002687	NUM00850524340N	KIT REP P/VALV RETEN 40035340 GM	40035340	--	1
10004868	100	1000002693	NUM00850525920N	KIT REP 40029185 P/VALV DREN MANUAL	40029185	--	2
10004868	110	1000002738	NUM00850612850N	KIT REP 008506DTMR0466, EMISION A PLANO	--	008506DTMR0466, EMISION A.	1
10004868	120	1000002943	NUM00860306720N	JUEGO DE REPARACION DE INTERRUPTOR MAGNE	8471755	--	2
10004868	130	1000002948	NUM00860307120N	KIT DE REPARACION INTERRUPTOR MAGNETICO.	40015677	--	2
10004868	140	1000021536	NUM90076890000N	KIT REP 8271904 (EX R/F: 559547 -	8271904 (EX R/F: 559547 - WABCO)	--	10
10004868	150	1000021590	NUM90087210000N	KIT REP P/VALV 26-C/26-F 560724 GM	560724	--	10
10004868	160	1000021693	NUM90198820000N	KIT REP 591551 LIVIANO P/VALV VA1	591551	--	5
10004868	180	1000026692	NUM91311170000N	KIT REP P/VALV ELECTROMAG 8447977	8447977	--	1
10004881	10	1000001543	NUM00830601450N	JUEGO REPARACION INYECTOR	5229238	--	52
10004881	20	1000001986	NUM00830800510N	KIT REP 9580758 DE BOMBA DE AGUA	9580758	ET MRR/L-053/16	1
10004881	30	1000002607	NUM00850319630N	JUEGO REPARACION	8372452	--	8
10004881	40	1000002654	NUM00850510610N	KIT REP W574673 GENERAL MOTORS P/VALV	W574673	--	12
10004881	50	1000002661	NUM00850514240N	KIT REPA PESADA P/VALVULA A1 9560193	9560193	--	1
10004881	60	1000002673	NUM00850519120N	KIT REP 9584168 (EX 578886) GENERAL	9584168 (EX 578886)	--	1
10004881	70	1000002693	NUM00850525920N	KIT REP 40029185 P/VALV DREN MANUAL	40029185	--	8
10004881	80	1000002738	NUM00850612850N	KIT REP 008506DTMR0466, EMISION A PLANO	--	008506DTMR0466, EMISION A.	4
10004881	90	1000002943	NUM00860306720N	JUEGO DE REPARACION DE INTERRUPTOR MAGNE	8471755	--	12
10004881	100	1000002948	NUM00860307120N	KIT DE REPARACION INTERRUPTOR MAGNETICO.	40015677	--	12
10004881	110	1000004125	NUM00880303060N	KIT REPARACION PESADO VALVULA AFLOJE VA-	545829	--	8

	<b>GERENCIA DE COORDINACIÓN DE MANTENIMIENTO</b>	
	<b>ADQUISICION DE REPUESTOS GM</b>	
	PE.21.020.SCYGT.GCM.V1	
	Versión: 1	
		Fecha: Junio 2021
		Página 6 de 10

SOLPED	POS.	CÓDIGO SAP	NOMENCLADOR	DESCRIPCIÓN SAP	CÓDIGO FABRICANTE (RF)	PLANO	CANTIDAD
10004881	120	1000004127	NUM00880303080N	KIT REPARACION PESADO VALVULA CONTROL HS	561126	--	8
10004881	130	1000004134	NUM00880303150N	KIT REPARACION PESADO VALVULA PILOTO DIF	554495	--	11
10004881	140	1000004141	NUM00880305000N	KIT PP-2001 - VALVULA ESCAPE LINEAL	PP-2001	--	3
10004881	150	1000004142	NUM00880305020N	KIT PP-2003 - VALVULA DE AUTOMATICIDAD	PP-2003	--	3
10004881	160	1000004143	NUM00880305030N	KIT PP-2004 - VALVULA MANO CONTACTO "H"	PP-2004	--	3
10004881	170	1000004144	NUM00880305040N	KIT PP-2005 - VALVULA MANO CONTACTO "G"	PP-2005	--	3
10004881	180	1000004147	NUM00880305070N	KIT PP-2008 - VALVULA ELECTRO VALVULA 21	PP-2008	--	3
10004881	190	1000004149	NUM00880305090N	KIT PP-2013 - VALVULA DISTRIBUIDORA CA-	PP-2013	--	3
10004881	200	1000004153	NUM00880305130N	KIT PP-2020 - VALVULA CONTROL 5 KG/CM2	PP-2020	--	3
10004881	210	1000004154	NUM00880305140N	KIT PP-2022 - VALVULA LLAVE DE 4 VIAS	PP-2022	--	3
10004881	220	1000021536	NUM90076890000N	KIT REP 8271904 (EX R/F: 559547 -	8271904 (EX R/F: 559547 - WABCO)	--	12
10004881	230	1000021553	NUM90077180000N	KIT REP 8271917 PESADO P/VALV APLIC P2	8271917	--	8
10004881	240	1000021590	NUM90087210000N	KIT REP P/VALV 26-C/26-F 560724 GM	560724	--	10
10004881	250	1000021591	NUM90087220000N	KIT P/REP VALV 26F 560725 GM P/GM	560725	--	8
10004881	260	1000021693	NUM90198820000N	KIT REP 591551 LIVIANO P/VALV VA1	591551	--	5
10004881	270	1000021696	NUM90198860000N	KIT REPARACION VALVULA RELEVADORA H5A. R	W589541	--	1
10004881	290	1000021703	NUM90198930000N	KIT REP P/VALV DESCARGA RAPIDA	523816 PP0035-523816	--	2
10004881	300	1000026692	NUM91311170000N	KIT REP P/VALV ELECTROMAG 8447977	8447977	--	3


### **3 CONDICIONES DE ENTREGA Y RECEPCION DE LOS MATERIALES**

#### **3.1 Plazo de Entrega de los Materiales:**

El plazo para la primera entrega se establece en hasta 120 (CIENTO VEINTE) días corridos, a computarse en la forma establecida en el Pliego de Condiciones Particulares (P.C.P).

En caso de que SOFSE reciba ofertas formal y técnicamente admisibles que NO se ajusten a los plazos y/o cronogramas de entrega establecidos en el presente artículo, SOFSE podrá aceptar la propuesta de otro plazo y/o cronogramas de entrega por parte del oferente, siempre que el plazo máximo no sea superior a 360 (TRESCIENTOS SESENTA) días corridos, a computarse en la forma establecida en el párrafo precedente.

Las ofertas presentadas con un plazo de entrega mayor a 360 (TRESCIENTOS SESENTA) días corridos, serán desestimadas.


	<b>GERENCIA DE COORDINACIÓN DE MANTENIMIENTO</b>	
	<b>ADQUISICION DE REPUESTOS GM</b>	
	PE.21.020.SCYGT.GCM.V1	
	Versión: 1	
		Fecha: Junio 2021
		Página 7 de 10

### 3.2 Cronograma de entrega de los Materiales:

Se definen los lotes de entrega de acuerdo con el siguiente detalle:

CÓDIGO SAP	NOMENCLADOR	DESCRIPCIÓN SAP	CÓDIGO FABRICANTE (RF)	PLANO	CANTIDAD C/U	PRIMERA ENTREGA
1000001543	NUM00830601450N	JUEGO REPARACION INYECTOR	5229238	--	88	88
1000001950	NUM00830731330N	KIT REP 9535869 DE DETECTOR DE BAJA	9535869	--	5	5
1000001951	NUM00830731350N	9339065 GENERAL MOTORS	9339065	--	5	5
1000001953	NUM00830731540N	KIT DE REPARACION DEL DETECTOR DE PARADA	8469590	--	5	5
1000001986	NUM00830800510N	KIT REP 9580758 DE BOMBA DE AGUA	9580758	ET MRR/L-053/16	12	12
1000002606	NUM00850319610N	KIT REP 8413596 P/GRIFO	8413596	--	35	35
1000002607	NUM00850319630N	JUEGO REPARACION	8372452	--	22	22
1000002654	NUM00850510610N	KIT REP W574673 GENERAL MOTORS P/VALV	W574673	--	50	50
1000002661	NUM00850514240N	KIT REPA PESADA P/VALVULA A1 9560193	9560193	--	8	8
1000002673	NUM00850519120N	KIT REP 9584168 (EX 578886) GENERAL	9584168 (EX 578886)	--	8	8
1000002684	NUM00850523880N	KIT REP 40014455 GENERAL MOTORS P/VALV	40014455	--	16	16
1000002687	NUM00850524340N	KIT REP P/VALV RETEN 40035340 GM	40035340	--	11	11
1000002693	NUM00850525920N	KIT REP 40029185 P/VALV DREN MANUAL	40029185	--	22	22
1000002738	NUM00850612850N	KIT REP 008506DTMR0466, EMISION A PLANO	--	008506DTMR0466, EMISION A.	16	16
1000002753	NUM00850614320N	JUEGO DE REPARACION VALVULA DE BOCINA	PP0078	--	4	4
1000002943	NUM00860306720N	JUEGO DE REPARACION DE INTERRUPTOR MAGNE	8471755	--	30	30
1000002948	NUM00860307120N	KIT DE REPARACION INTERRUPTOR MAGNETICO.	40015677	--	36	36
1000003058	NUM00860608510N	JUEGO REPARACION CONTACTOR AC1 - AC2 PAR	8446092	--	6	6
1000004125	NUM00880303060N	KIT REPARACION PESADO VALVULA AFLOJE VA-	545829	--	8	8
1000004127	NUM00880303080N	KIT REPARACION PESADO VALVULA CONTROL HS	561126	--	8	8
1000004134	NUM00880303150N	KIT REPARACION PESADO VALVULA PILOTO DIF	554495	--	14	14
1000004141	NUM00880305000N	KIT PP-2001 - VALVULA ESCAPE LINEAL	PP-2001	--	3	3
1000004142	NUM00880305020N	KIT PP-2003 - VALVULA DE AUTOMATICIDAD	PP-2003	--	3	3
1000004143	NUM00880305030N	KIT PP-2004 - VALVULA MANO CONTACTO "H"	PP-2004	--	3	3
1000004144	NUM00880305040N	KIT PP-2005 - VALVULA MANO CONTACTO "G"	PP-2005	--	3	3
1000004147	NUM00880305070N	KIT PP-2008 - VALVULA ELECTRO VALVULA 21	PP-2008	--	3	3
1000004149	NUM00880305090N	KIT PP-2013 - VALVULA DISTRIBUIDORA CA-	PP-2013	--	3	3
1000004153	NUM00880305130N	KIT PP-2020 - VALVULA CONTROL 5 KG/CM2	PP-2020	--	3	3
1000004154	NUM00880305140N	KIT PP-2022 - VALVULA LLAVE DE 4 VIAS	PP-2022	--	3	3



	<b>GERENCIA DE COORDINACIÓN DE MANTENIMIENTO</b>	
	<b>ADQUISICION DE REPUESTOS GM</b>	PE.21.020.SCYGT.GCM.V1
		Versión: 1
		Fecha: Junio 2021
Página <b>8</b> de <b>10</b>		

CÓDIGO SAP	NOMENCLADOR	DESCRIPCIÓN SAP	CÓDIGO FABRICANTE (RF)	PLANO	CANTIDAD C/U	PRIMERA ENTREGA
1000021536	NUM90076890000N	KIT REP 8271904 (EX R/F: 559547)	8271904 (EX R/F: 559547 - WABCO)	--	50	50
1000021553	NUM90077180000N	KIT REP 8271917 PESADO P/VALV APLIC P2	8271917	--	8	8
1000021590	NUM90087210000N	KIT REP P/VALV 26-C/26-F 560724 GM	560724	--	48	48
1000021591	NUM90087220000N	KIT P/REP VALV 26F 560725 GM P/GM	560725	--	8	8
1000021693	NUM90198820000N	KIT REP 591551 LIVIANO P/VALV VA1	591551	--	25	25
1000021696	NUM90198860000N	KIT REPARACION VALVULA RELEVADORA H5A. R	W589541	--	1	1
1000021703	NUM90198930000N	KIT REP P/VALV DESCARGA RAPIDA	523816 PP0035-523816	--	2	2
1000026692	NUM91311170000N	KIT REP P/VALV ELECTROMAG 8447977	8447977	--	12	12

El oferente podrá proponer otro cronograma de entrega siempre que se ajuste a los requisitos del apartado 3.1.

### 3.3 Rotulado y Embalaje de los Materiales

En cada bulto se deberá indicar la siguiente información:

- Número de Orden de Compra (OC).
- Código de Material (SAP).
- Descripción del Producto.
- Cantidad Total
- Proveedor
- Fecha de vencimiento del material (de corresponder)

El embalaje será aquel que garantice la seguridad de los materiales durante el transporte desde las instalaciones del proveedor hasta los destinos enumerados en el presente.


Todo el material solicitado, en caso de corresponder, debe ser entregado en pallets de 4 entradas, tipo ARLOG, normalizado, de madera pino, para manipulación con auto elevador o zorra manual.

Todo material a entregar debe venir embalado con film stretch para ser estibado en altura evitando desprendimientos dentro de las instalaciones.

### 3.4 Documentación adjunta a la entrega:

La mercadería objeto de la contratación deberá ser entregada con Remito original, sin enmiendo, conteniendo la OC que se está entregando, referencia de los ítems numerados, códigos de



	<b>GERENCIA DE COORDINACIÓN DE MANTENIMIENTO</b>	
	<b>ADQUISICION DE REPUESTOS GM</b>	PE.21.020.SCYGT.GCM.V1
		Versión: 1
		Fecha: Junio 2021
Página <b>9</b> de <b>10</b>		

material, con la descripción y la unidad de medida, de acuerdo con cómo esta explícito en la OC, además de lo anteriormente expresado.

Cualquiera de las condiciones expuestas en los apartados 3.3 y 3.4, que no se cumpla por el proveedor, puede ser motivo de rechazo, quedando bajo exclusiva responsabilidad del mismo, asumir los costos adicionales que esto ocasione, no quedando eximido de cumplir con los plazos originales de entregas especificados en la contratación y en los lugares indicados.

### 3.5 Dirección de entrega

Se establece como destino final de la mercadería los siguientes destinos:

#### Línea Mitre:

Los materiales solicitados bajo la **SOLPED 10004843**, deberán entregarse en el siguiente destino:

Dirección	Simón de Iriondo, N° 1608
Ciudad	Victoria
Provincia	Buenos Aires
Horarios de entrega	Lunes a Viernes de 08:00 a 15:30 horas.

#### Línea Roca:


Los materiales solicitados bajo la **SOLPED 10004710**, deberán entregarse en el siguiente destino:

Dirección	29 de Septiembre 3501
Ciudad	Remedios de Escalada, Lanús
Provincia	Buenos Aires
Horarios de entrega	Lunes a Viernes de 08:00 - 12:00 y de 13:00-16:00 horas.

#### Línea San Martín:

Los materiales solicitados bajo la **SOLPED 10004726**, deberán entregarse en el siguiente destino:

Dirección	Padre Mugica 1365
Ciudad	Ciudad Autónoma de Buenos Aires
Provincia	Buenos Aires
Horarios de entrega	Lunes a Viernes de 08:00 a 15:00 Hs.

	<b>GERENCIA DE COORDINACIÓN DE MANTENIMIENTO</b>	
	<b>ADQUISICION DE REPUESTOS GM</b>	PE.21.020.SCYGT.GCM.V1
		Versión: 1
		Fecha: Junio 2021
Página <b>10</b> de <b>10</b>		

Línea Belgrano Sur:

Los materiales solicitados bajo la **SOLPED 10004868**, deberán entregarse en el siguiente destino:

Dirección	Los Nogales 1099
Ciudad	Tapiales, La Matanza
Provincia	Buenos Aires
Horarios de entrega	Lunes a Viernes de 08:00 a 13:00 horas.

Línea Sarmiento:

Los materiales solicitados bajo la **SOLPED 10004881**, deberán entregarse en el siguiente destino:

Dirección	Reservistas Argentinos 101
Ciudad	Liniers, Ciudad Autónoma de Buenos Aires
Provincia	Buenos Aires
Horarios de entrega	Lunes a Viernes de 08:00 a 13:00 Hs.

En caso de tratarse de material de origen importado, la condición de entrega será la establecida en la documentación que compone la presente contratación. El proveedor podrá proponer otra condición de entrega, la cual quedará a consideración de SOFSE.

### 3.6 Controles a realizar

Los materiales y repuestos solicitado ameritan un Control de Calidad de Recepción, como condición excluyente para su recepción final por parte del área usuaria.

Se realizarán los controles de calidad según los planos y/o especificaciones técnicas, cuando éstos se incluyan en el requerimiento en trato.

## 4 GARANTÍA DE LOS MATERIALES:

El proveedor garantizará que los repuestos entregados en virtud de esta licitación serán nuevos y que se encontrarán libres de defectos respecto de sus materiales, diseño o fabricación. El período de garantía será de, al menos, 12 (doce) meses contados a partir de la fecha de recepción del material en el destino final (Almacén SOFSE).

El proveedor deberá corregir, reparar, enmendar, reconstruir o reemplazar, bajo su propio costo y a satisfacción del comitente, cualquier defecto y/o desperfecto que se detecte durante el período de garantía y sea atribuible a un motivo de falla en la calidad del repuesto



# TRENES ARGENTINOS OPERACIONES

## DOCUMENTACIÓN TÉCNICA PARA COMPRA

### NUM00850612850N

Descripción: *Juego de reparación de la válvula de accionamiento de bocina, para locomotoras General Motors.*

Plano N°: 008504DTMR0466, emisión A.

Planos concatenados N°: No corresponde.

Referencia de fábrica: No corresponde.

Especificación Técnica: ET MRR/L-066/18, emisión 1.

Norma de aplicación: No corresponde.

Función: *Alargar la vida útil del órgano de parque especificado.*

	ELABORÓ	REVISÓ	APROBÓ
NOMBRE	L. A. Monticelli	Ing. H. Baigorria	Ing. C. Valdés Lazo
FIRMA	-	-	-



# TRENES ARGENTINOS OPERACIONES

ESPECIFICACIÓN TÉCNICA

## ET MRR/L-066

### Kit de reparación Válvula de accionamiento de bocina

NUM00850612850N

EMISION: 1  
FECHA: 01/08/2018

	ELABORO	REVISO	REVISO	APROBO
NOMBRE	L. A. Monticelli	Ing. H. Baigorria	-	Ing. C. Valdes Lazo
FIRMA	-	-	-	-
FECHA	01/08/2018	30/10/2018	-	30/10/2018

## 1. OBJETO DE LA ESPECIFICACION

El objeto de la presente especificación es describir los componentes del juego de reparación de la válvula de accionamiento de bocina, para el sistema neumático de locomotoras General Motors. El comitente de la presente es la Sociedad Operadora Ferroviaria Sociedad del Estado “Trenes Argentinos Operaciones”, Línea General Roca.

## 2. LISTADO DE COMPONENTES

ÍTEM	DESCRIPCIÓN	CANT.	REF. FAB.	CATÁLOGO	PLANO
--	<b>Juego de reparación</b>	<b>1</b>	--	<b>0.08.5.06.1285.0</b>	<b>008506DTMR0466</b>
1	O-Ring del vástago externo	1	8188407	0.08.5.06.1427.0	“
2	O-Ring del vástago interno	1	8188414	0.08.5.06.1437.0	“
3	O-Ring de asiento del cuerpo	1	8163442	0.08.5.06.1423.0	“
4	Disco de válvula externa	1	8188409	0.08.5.06.1429.0	“
5	Disco de válvula interna	1	8188413	0.08.5.06.1439.0	“

## 3. ENTREGA

Los elementos componentes del kit serán entregados en una caja de cartón, convenientemente protegidos en forma individual contra corrosión y golpes.

La caja deberá estar identificada con el nombre del proveedor, el número de orden de entrega, el nomenclador **NUM00850612850N** y la descripción del conjunto: “juego de reparación de la válvula de accionamiento de bocina”, con detalle de sus componentes.

## 4. CONDICIONES DE RECEPCION

- Inspeccionar cantidades y especificaciones según el plano correspondiente.
- Verificar el estado general del empaque y de cada uno de los elementos.
- Verificar cada ítem en la válvula correspondiente.

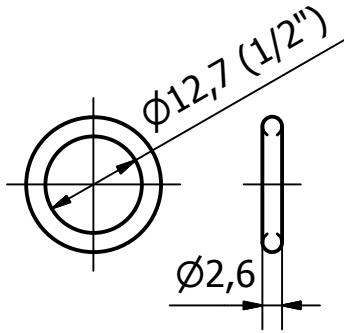
## 5. EMISIONES

FECHA	EM.	MOTIVO	REALIZÓ	AUTORIZÓ
01/08/2018	1	Emisión original.	L. A. Monticelli	Ing. C. Valdes Lazo

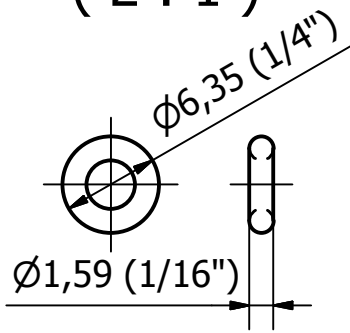
Símbolos de labrado según IRAM 4517



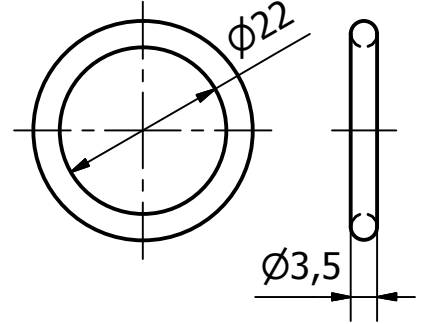
O-RING (1)



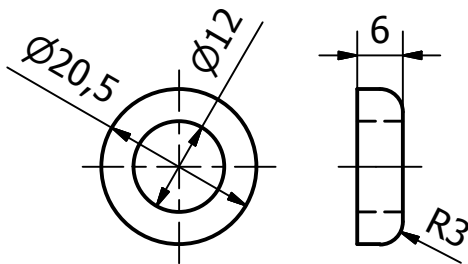
O-RING (2)  
(2 : 1)



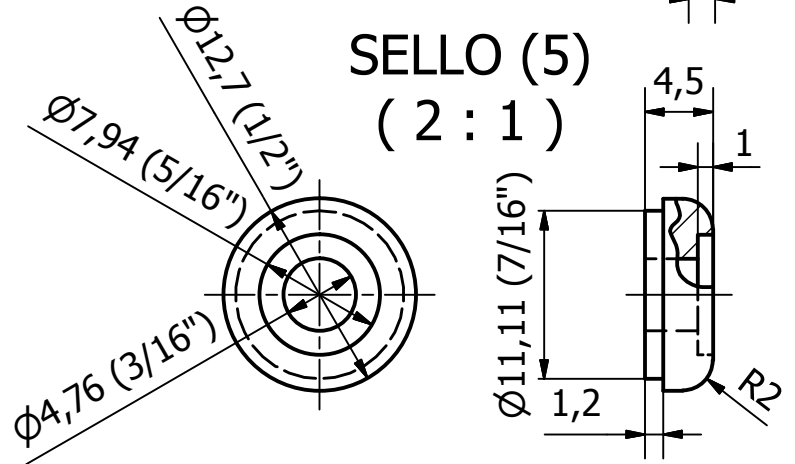
O-RING (3)



SELLO (4)



SELLO (5)  
(2 : 1)



NOTAS:

**MATERIALES:**

- ÍTEM 1 - 2 - 3: ACRILO-NITRILLO BUTADIENO (NBR), DE DUREZA 70 SHORE A, SEGÚN FA 8 403 (IRAM 113001, ÚLTIMA EDICIÓN), DESIGNACIÓN BF 710, COINCIDENTES CON CATÁLOGOS PARKER 2-112, 2-006 Y 2-212 RESPECTIVAMENTE.

- ÍTEM 4 - 5: GOMA SINTÉTICA DE POLICLOROPENO SEGÚN FA 8 403 (IRAM 113001, ÚLTIMA EDICIÓN), DESIGNACIÓN 2 BC 710, REQUISITOS A14 Y EO14.

EL PRESENTE CONJUNTO PUEDE ENCONTRARSE EN EL MERCADO SEGÚN CATÁLOGO PETRO-PARTS COMO NÚMERO DE ORDEN 78.

**PROTECCIÓN E IDENTIFICACIÓN:**

- EL O LOS ELEMENTOS DEBERÁN SER CONVENIENTEMENTE EMBALADOS A FINES DE SER PROTEGIDOS CONTRA POLUCIÓN EXTERNA Y CUALQUIER TIPO DE DAÑO MECÁNICO.

- LA ORDEN DE ENTREGA Y EL DETALLE DE COMPONENTES Y CANTIDADES DEBERÁN SER GRABADOS DE FORMA CLARAMENTE VISIBLE EN EL EMBALAJE GENERAL.

POS.	DENOMINACIÓN	CANT.	ESPECIFICACIÓN	REF. DE FÁBRICA	CÓDIGO/HÍBRIDO
5	SELLO VÁLVULA INT.	1	VER NOTA.	8188413	NUM00850614390N
4	SELLO VÁLVULA EXT.	1	VER NOTA.	8188409	NUM00850614290N
3	O-RING CUERPO	1	VER NOTA	8163442	NUM00850614230N
2	O-RING VÁSTAGO INT.	1	VER NOTA	8188414	NUM00850614370N
1	O-RING VÁSTAGO EXT.	1	VER NOTA.	8188407	NUM00850614270N

**TRENES ARGENTINOS  
OPERACIONES**

SUBGERENCIA DE MATERIAL RODANTE  
LÍNEA GENERAL ROCA

COORDINACIÓN GENERAL TÉCNICA

DEPARTAMENTO INGENIERÍA  
REMEDIOS DE ESCALADA

Representación cotas y símbolos: IRAM.  
Tolerancias no indicadas según IRAM:  
2768-1 Clase m y 2768-2 Clase K.

JUEGO DE REPARACIÓN DE VÁLVULA DE BOCINA  
SIST. NEUMÁTICO - VÁLVULAS Y ELEMENTOS AUXILIARES  
LOCOMOTORAS DIÉSEL - ELÉCTRICAS GENERAL MOTORS

RELEVO:	Leonardo A. Monticelli	01/08/2018
DIBUJO:	Leonardo A. Monticelli	01/08/2018
REVISO:	Ing. Hernán H. E. Baigorria	30/10/2018
APROBO:	Ing. Carlos A. Valdes Lazo	30/10/2018

PLANO N°:  
008506DTMR0466

SE COMPLEMENTA CON:  
ET MRR/L-066/18



ESCALA  
1:1 / 2:1

FORMATO  
A3

HOJA  
1/1

CATÁLOGO:  
NUM00850612850N

IMPORTANTE: EL PROVEEDOR DEBERÁ SUMINISTRAR UNA MUESTRA, LA CUAL DEBE SER APROBADA POR EL DEPARTAMENTO DE INGENIERÍA DE REMEDIOS DE ESCALADA ANTES DE LA ENTREGA DEL PRIMER LOTE.

# TRENES ARGENTINOS OPERACIONES

## DOCUMENTACIÓN TÉCNICA PARA COMPRA

### NUM00830800510N

Descripción: *Kit de reparación de la bomba de agua, para motores diésel de locomotoras General Motors.*

Plano N°:

9-03-162, emisión 7.  
9-03-185, emisión 5.  
9-03-507, emisión E.  
0-08-3-7135, emisión 2.  
9-03-41, emisión D.  
9-03-259, emisión 4.  
9-03-489, emisión 6.

Planos concatenados N°:

No corresponde.

Referencia de fábrica:

9580758.

Especificación Técnica:

ET MRR/L-053/16.

Norma de aplicación:

No corresponde.

Función:

*Evitar la pérdida de refrigerante, y de lubricante de las partes móviles de la bomba.*





# TRENES ARGENTINOS OPERACIONES

ESPECIFICACION TECNICA

## ET MRR/L-053/16

### Kit de sello de bomba de agua

NUM00830800510N

EMISION: 1  
FECHA: 14/09/2016

	ELABORO	REVISO	REVISO	APROBO
NOMBRE	Tolosa G.	Ing. Baigorria H.		Ing. Iglesias D.
FIRMA	-	-	-	-
FECHA	19/09/2016	19/09/2016	-	19/09/2016



### 1. OBJETO DE LA ESPECIFICACION

El objeto de la presente especificación es describir los componentes del kit de sello de la bomba de agua utilizada en motores EMD 12V-567 y 645E, E3 y E3C (bomba de agua izquierda RF 9336390 ex 8269638 y derecha RF 8269664; pertenecientes a la línea Gral. Roca del ferrocarril.

### 2. LISTADO DE COMPONENTES

ITEM	DESCRIPCION	CANT.	REF. FAB.	NUM	PLANO
	Conjunto de sello – kit	1	9580758	00830800510	No corresponde
1	Buje estacionario	1	8052224	00830800570	9-03-162 Em. 7
2	Junta entre carcasa y buje	1	9570647	00830800590	9-03-185 Em. 5
3	Tornillo cabeza hexagonal W5/16" – 18 x 7/8"	6	9543448		Estándar
4	Sello interior	1	9529199	00830800690	9-03-507 Em. E
5	Sello exterior	1	9526863	00830801830	0-08-3-7135 Em. 2
6	Retén del sello –bronce-empaquetadura	1	9529473	00830800730	9-03-41 Em. D
7	Junta entre carcasa y soporte de bomba de agua	1	8209776	00830800550	9-03-259 Em. 4
8	Tuerca ciega extremo eje	1	8028724	00830800450	9-03-489 Em. C
9	Tuerca W 1/2" x 20h auto-frenante	8			Estándar
10	Tuerca autofrenante extremo eje	1	8032724		Estándar

Ítem 3: Tornillo cabeza hexagonal BSW 5/16" – 18 x 7/8" según ANSI B.18.2.1. Material: Acero inoxidable según AISI 304.

Ítem 9: Tuerca UNF 1/2" x 20h auto-frenante según DIN 985 zincado blanco. Grado 5 según SAE J429.

Ítem 10: Tuerca UNF 1" x 14h auto-frenante según DIN 985 zincado blanco. Grado 5 según SAE J429.

### 3. REQUISITOS Y FORMA DE ENTREGA

El proveedor deberá entregar un kit para su control dimensional y prueba de montaje, el cual una vez aprobado, le permitirá continuar con la entrega según Orden de Compra. Los elementos componentes del kit serán entregados en una caja de cartón, protegidos en forma individual contra corrosión y golpes.

### 4. IDENTIFICACION

La caja deberá estar identificada con el Nombre del proveedor, el número de orden de entrega, el nomenclador NUM00830800510N y la descripción del conjunto: "Kit de sello de bomba de agua".

### 5. REQUIERE MUESTRA PARA SU COMPRA

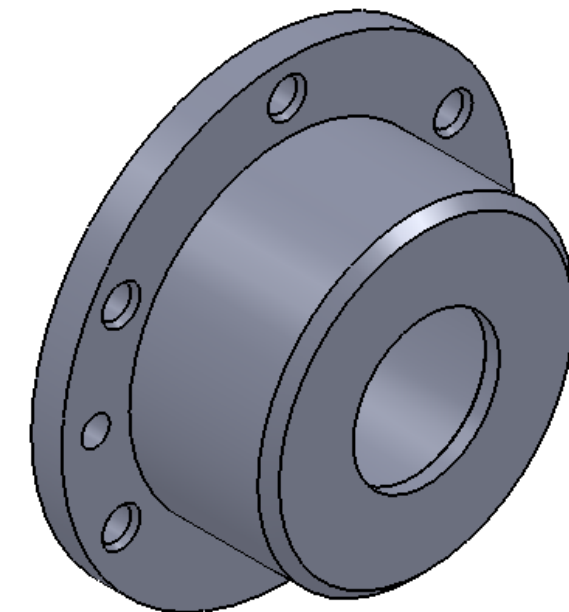
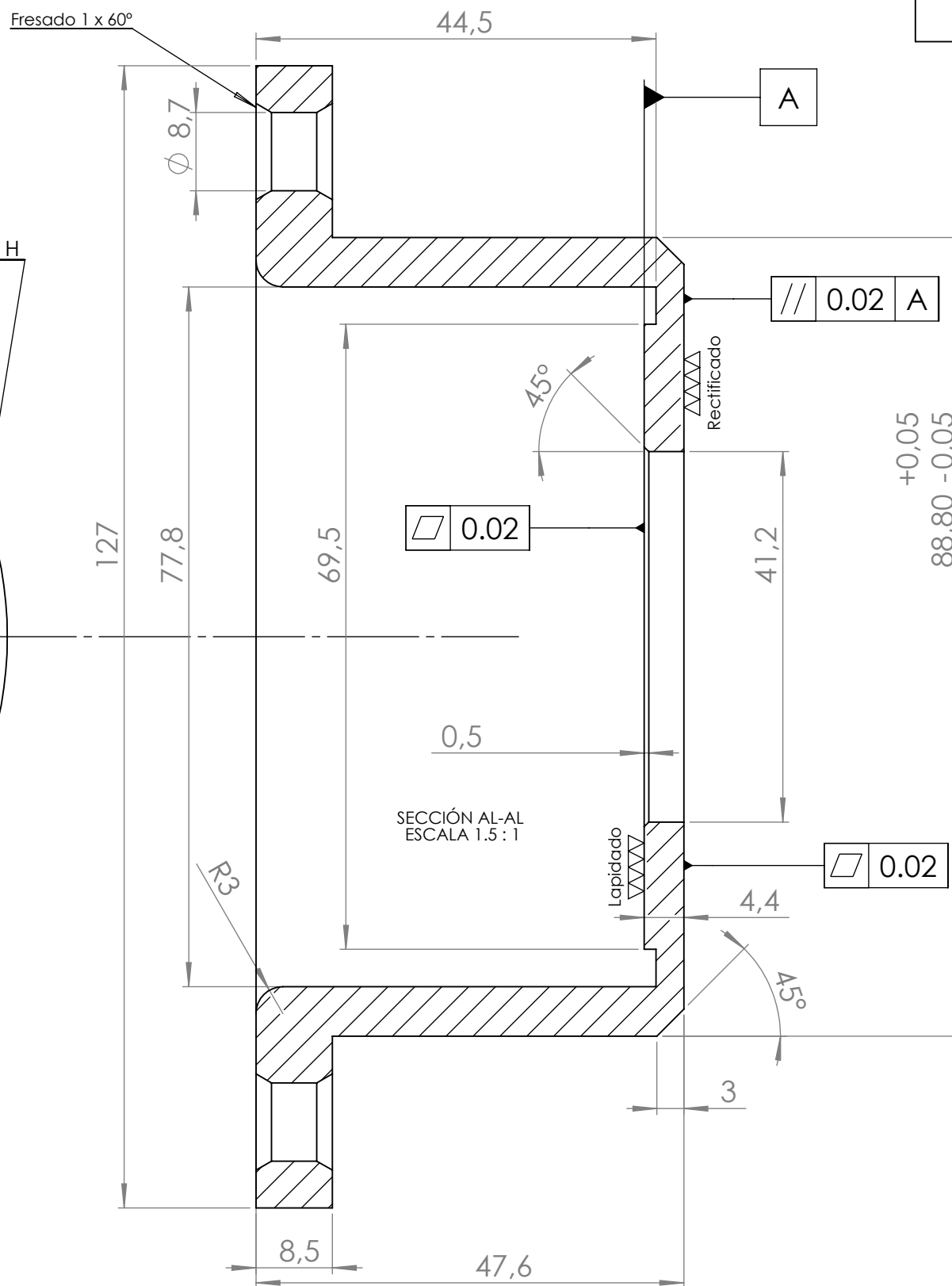
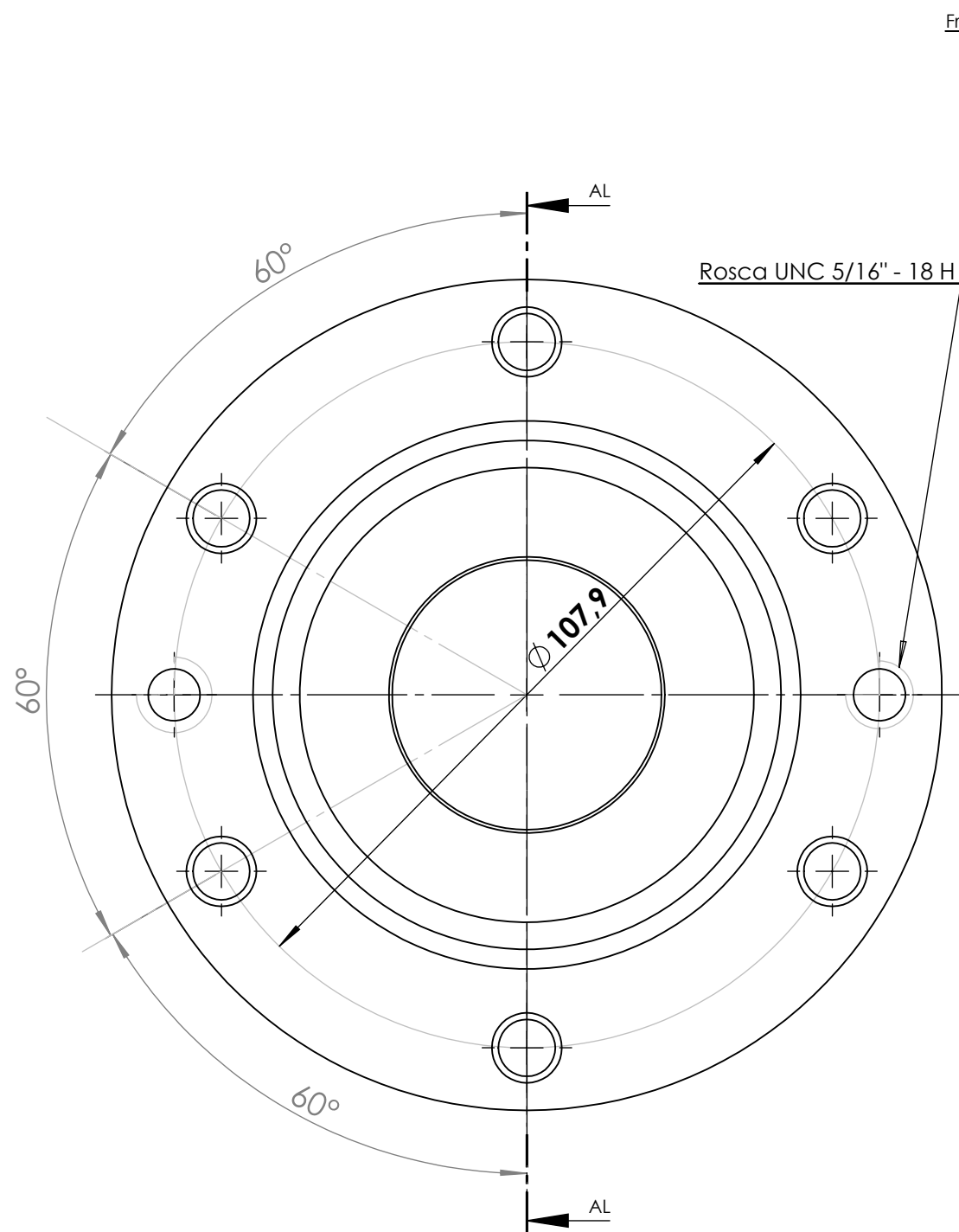
<b>NO</b>	<b>SI</b>	<b>PRESENTE EN ESCALADA</b>
-----------	-----------	-----------------------------

### 6. CONDICIONES DE RECEPCION

→ Inspeccionar cantidades.

→ Verificar el estado general de los componentes del kit.

FECHA	REVISION	MOTIVO	REALIZO	AUTORIZO
24/06/2016	1	Emisión original	Tolosa G.	Ing. Iglesias D.



Nota N° 1 :  
Entregar las piezas con una capa removible de protección  
contra la agresión ambiental, empaquetadas con papel tipo  
VCI y embaladas en cajas individuales.

Nota N° 2 :  
Cada pieza deberá tener grabado de forma permanente  
su Orden de Compra.

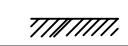
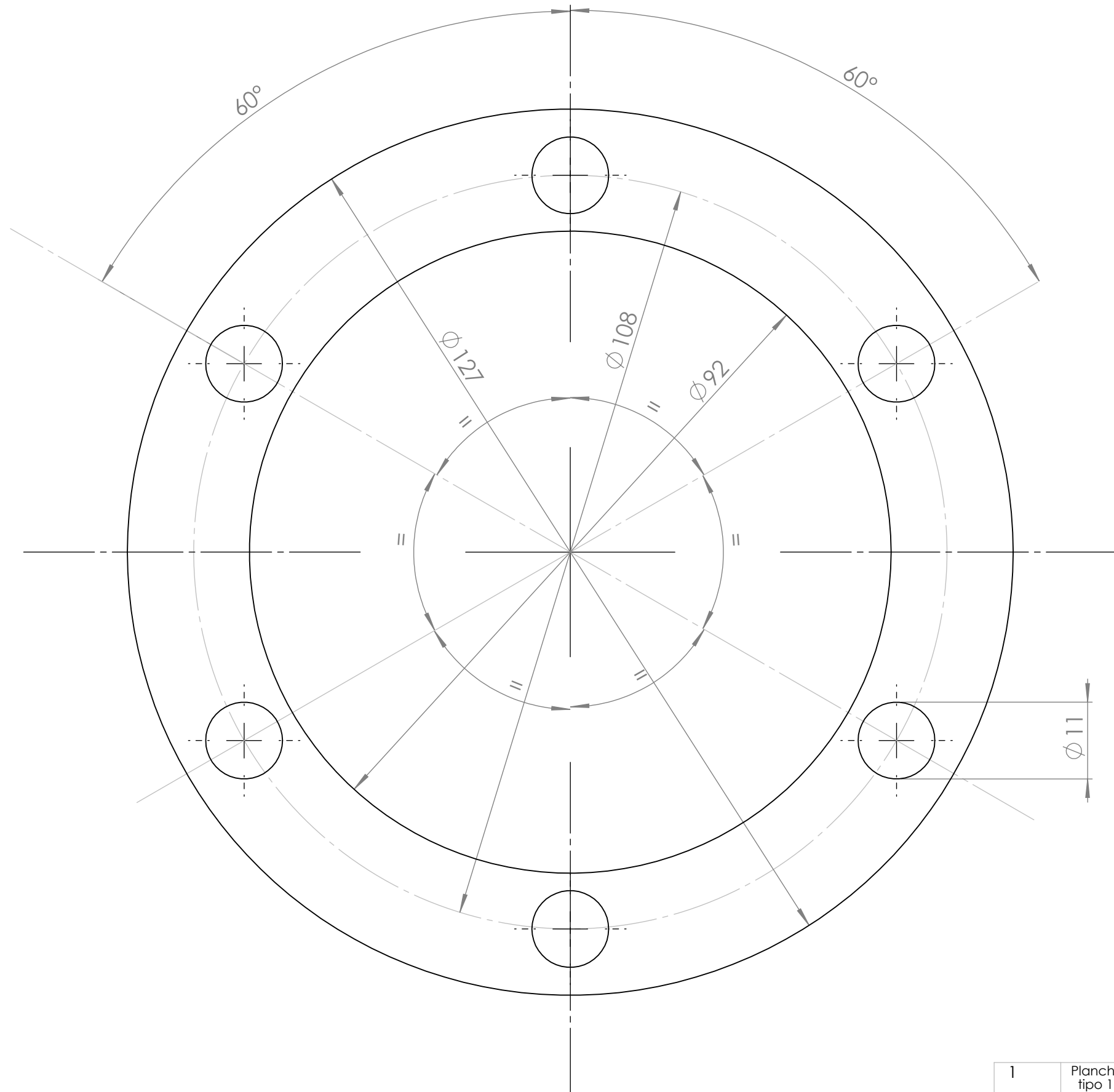
Nota N° 3: Emisión 7:  
• Se Cambió Título  
• Se reemplazó material  
• Se eliminaron leyendas antiguas y se  
agregaron nuevas especificaciones

Las medidas están expresadas en milímetros

1	Material: Redondo comercial de acero inoxidable AISI 304. Alternativa AISI 316	8052224	00830800570
Ítems.	Material	REF.	NUM.
Fecha:	10/6/2011		
DIBUJO	Ing. H. Baigorria	 <b>LINEA GRAL. ROCA</b> UGOFE S.A.	
REVISO	Ing. E. Fragata		
APROBO	G. Guaglianone		
EMISION	Escala S/ Esc.	TITULO	
1 2 7		Buje Estacionario de la Bomba de Agua	
3 4 8	Trocha 1676		
5 6 9			
		N° PLANO NEFA 9-03-162	
		UTILIZ. Motores EMD 12V 567/645E/645E3 y E3C	
		OFICINA TECNICA MATERIAL RODANTE	
		A3	

Tolerancias salvo especificación  
 JS 14 = js 14 IRAM 5002

Simbolos de labrado  
 IRAM 4517

Nota Nº 1:  
 Cada Junta deberá tener grabado en  
 forma permanente su Orden de  
 Compra

0,6

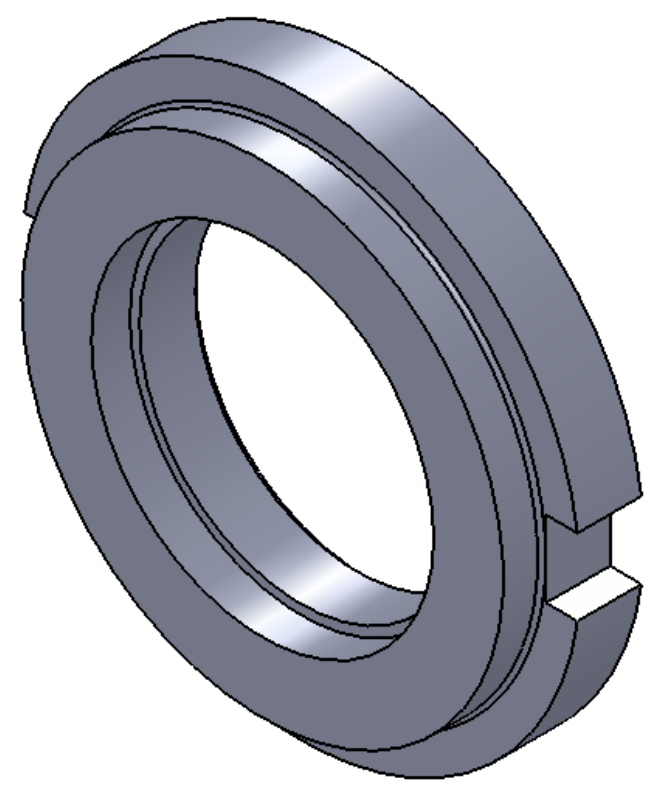
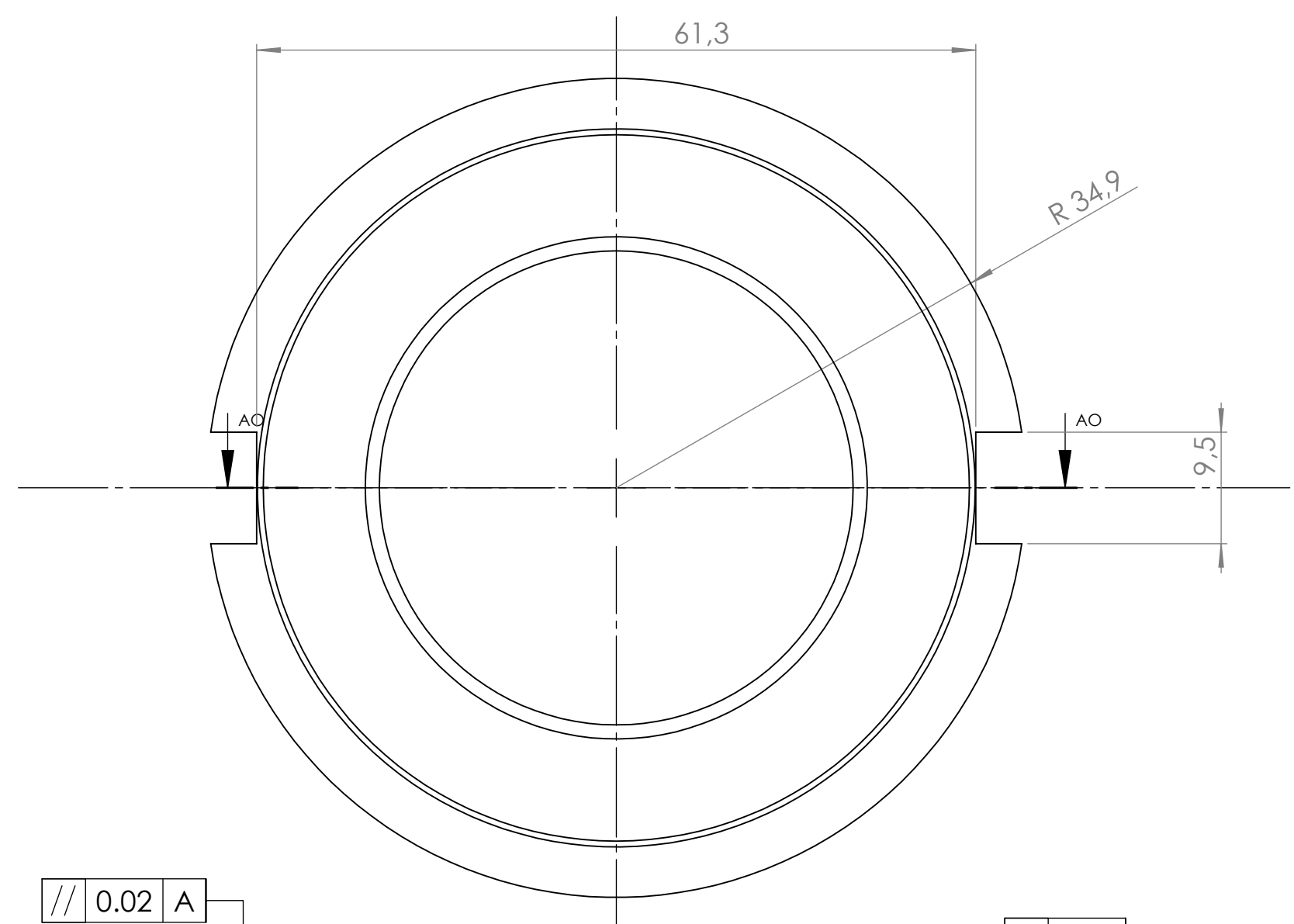
Nota Nº 2; Emisión 5:  
 • Se Cambio Título  
 • Se agrego alternativa de material  
 • Se eliminaron leyendas antiguas y se agregaron nuevas especificaciones

Las medidas están expresadas en milímetros

1	Plancha de fibras celulósicas tratadas acorde a normas IRAM 213464, tipo 1. Alternativas comerciales: Klinger C-4243-B, C-4430 ò NAM 39.	9570647	00830800590
Items.	Material	REF.	NUM.
Fecha:	13/05/2011		
DIBUJO	Ing. H.Baigorria	 <b>LINEA GRAL. ROCA</b> UGOFE S.A.	
REVISO	Ing. E. Fragata		
APROBO	G. Guaglianone		
EMISION	Escala S/Esc.	TITULO	Nº PLANO
1 2		<b>Junta entre Carcasa y Buje de Bomba de Agua.</b>	NEFA 9-03-185
3 4			UTILIZ.
5 6	Trocha 1676		Motores EMD 12V 567/645E/645E3 y 645E3C
			<b>OFICINA TECNICA MATERIAL RODANTE</b> A3

Tolerancias salvo especificación  
 JS 14 = js 14 IRAM 5002

Símbolos de labrado  
 IRAM 4517

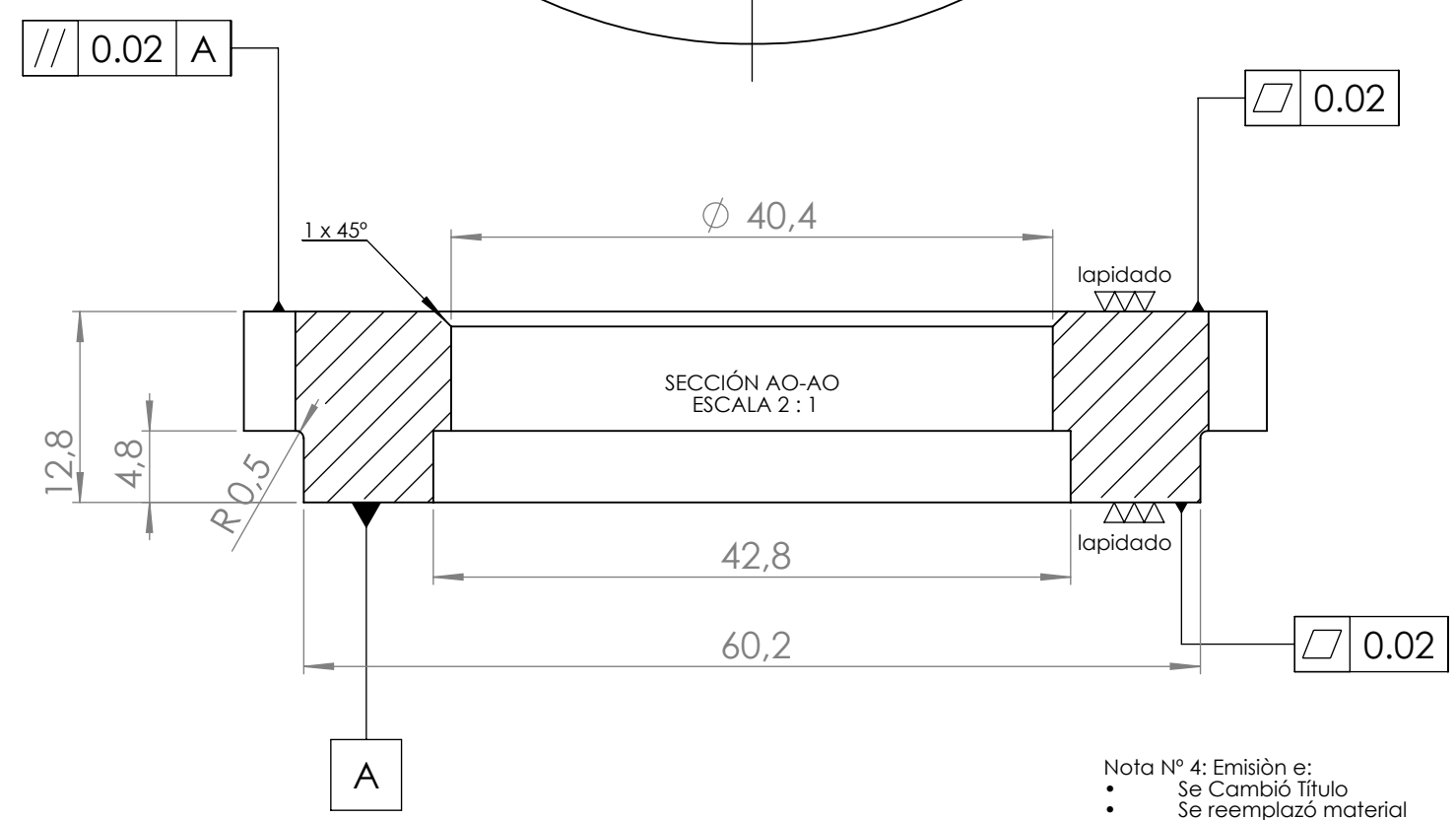


Nota Nº 1 : Entrega :  
 Cada sello vendrá empacado de forma tal este protegido contra daños mecánicos.

Nota Nº 2:  
 Material:  
 Poli tetrafluoretileno (PTFE) con carga de 15 % de fibras de vidrio y 5 % de Bisulfuro de Molibdeno. Comercial : DUPON PTFE + FV + MoS2

- Propiedades:
- Dureza superficial Shore D ASTM D-2240: 55 a 60
  - Peso específico ASTM D-792: 2.18 a 2.27 g/cm3
  - Resistencia a la tracción mínima ASTM D-638: 135 kg/cm2.

Nota Nº 3 :  
 Cada sello deberá tener grabado en forma permanente su Orden de Compra.



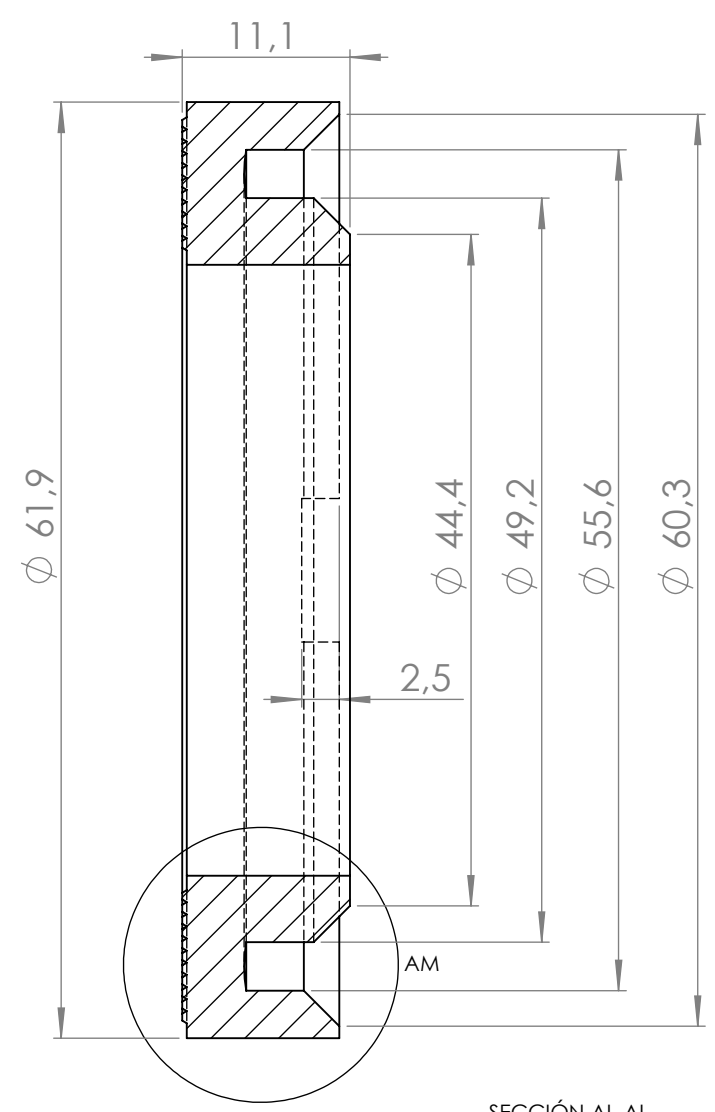
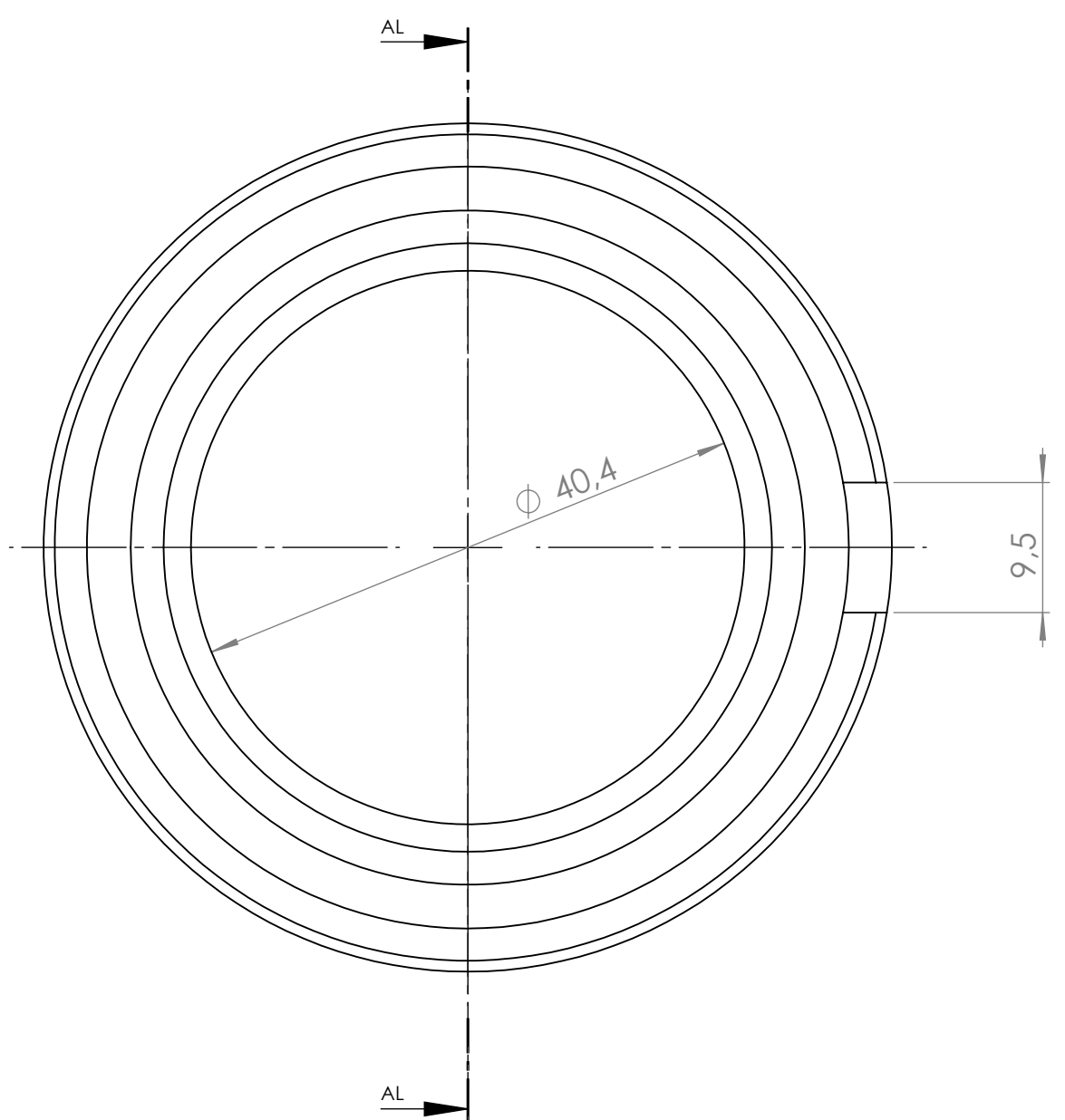
Nota Nº 4: Emisión e:  
 • Se Cambió Título  
 • Se reemplazó material  
 • Se eliminaron leyendas antiguas y se agregaron nuevas especificaciones

Las medidas están expresadas en milímetros

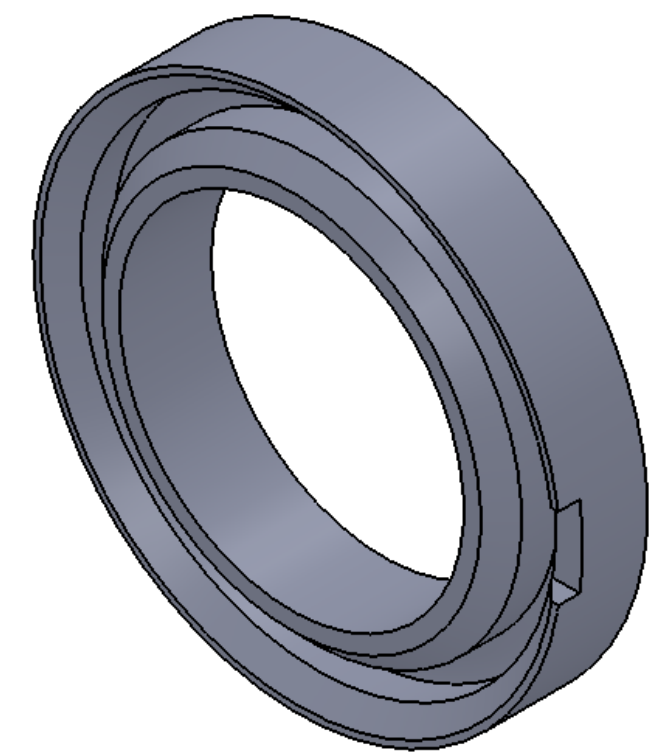
1	Ver Nota Nº 2	9529199	00830800690
Items.	Material	REF.	NUM.
Fecha:	10/06/2011	 <b>LINEA GRAL. ROCA</b> UGOFE S.A.	
DIBUJÓ	Ing. H. Baigorria		
REVISÓ	Ing. E. Fragata		
APROBÓ	G. Guaglianone		
EMISION	Escala S/ Esc.	TITULO	
a	b	<b>Sello Interior de Bomba de Agua</b>	
c	d		
e	f		
Trocha 1676		Nº PLANO <b>NEFA 9-03-507</b> UTILIZ. Motores EMD 12V 567/645E/645E3 y E3C <b>OFICINA TECNICA MATERIAL RODANTE</b>	
		A3	

Tolerancias salvo especificación  
JS 14 = js 14 IRAM 5002

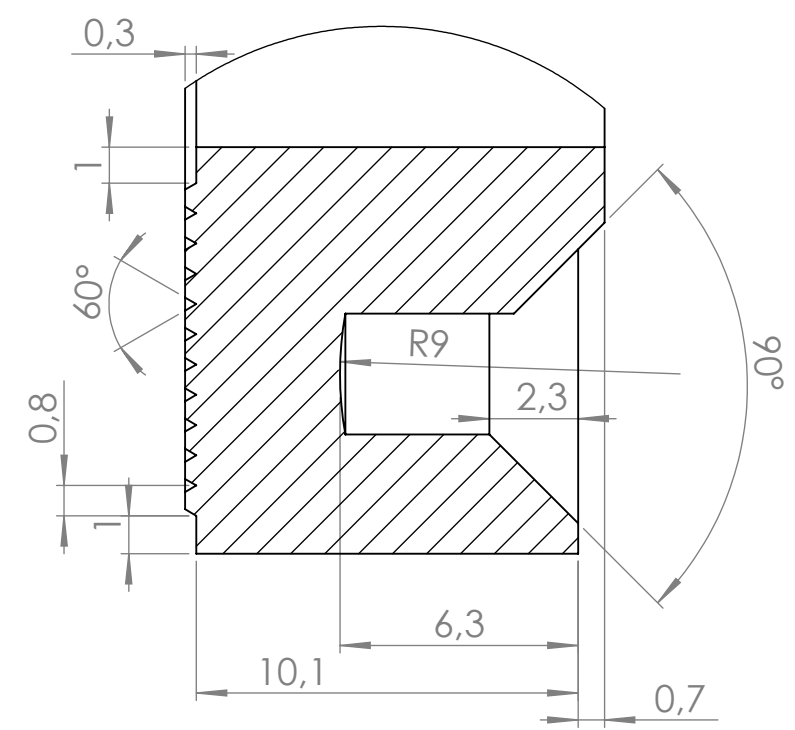
Símbolos de labrado  
IRAM 4517



SECCIÓN AL-AL  
ESCALA 2:1



DETALLE AM  
ESCALA 5:1



Nota Nº 3: Emisión 2:  
 • Se Cambió Título  
 • Se reemplazó material  
 • Se eliminaron leyendas antiguas y se agregaron nuevas especificaciones

Las medidas están expresadas en milímetros

Nota Nº 1 : Entrega :  
 Cada sello vendrà empacado de forma tal que conserve sus propiedades implícitas durante un periodo de tiempo adecuado.

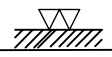
Nota Nº 2 : Cada sello deberá tener grabado de forma permanente su Orden de Compra

1	Caucho de Acrilonitrilo-butadieno (NBR) acorde a las normas IRAM 113001 designación 2BG-7105-A14-L14.	9526863	00830801830
Items.	Material	REF.	NUM.
Fecha:	10/06/2011		
DIBUJO	Ing. H. Baigorria		
REVISO	Ing. E. Fragata	LINEA GRAL. ROCA UGOFE S.A.	
APROBO	G. Guaglianone		
EMISION	Escala S/ Esc.	Nº PLANO 0-08-3-7135	
1	2		
3	4	UTILIZ. Motores EMD 12V 567/645E/645E3 y E3C	
5	6		
TITULO		Sello Exterior de Bomba de Agua	
		OFICINA TECNICA MATERIAL RODANTE	
		A3	

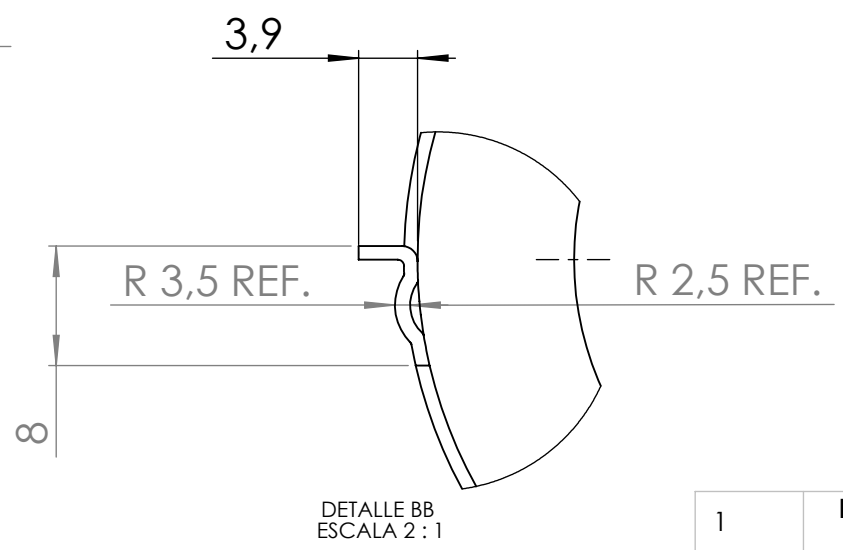
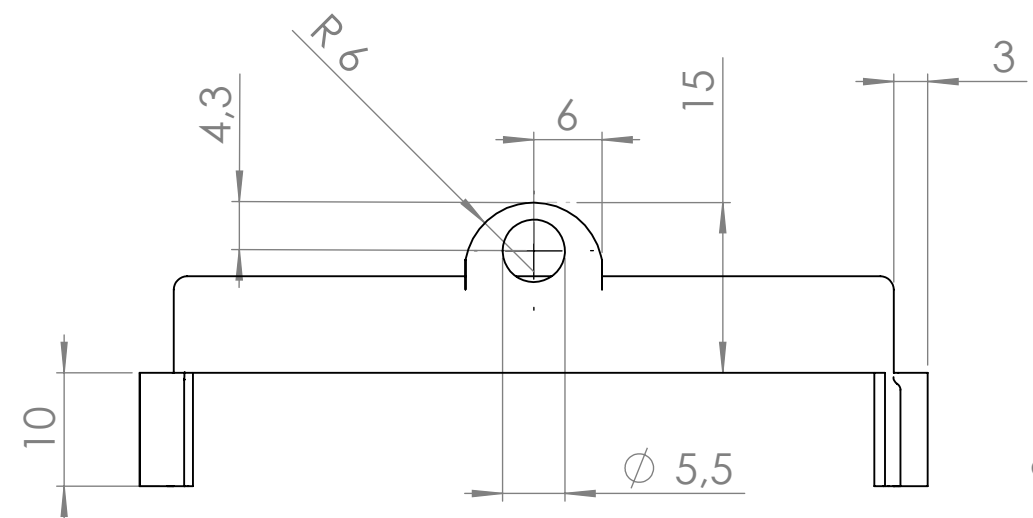
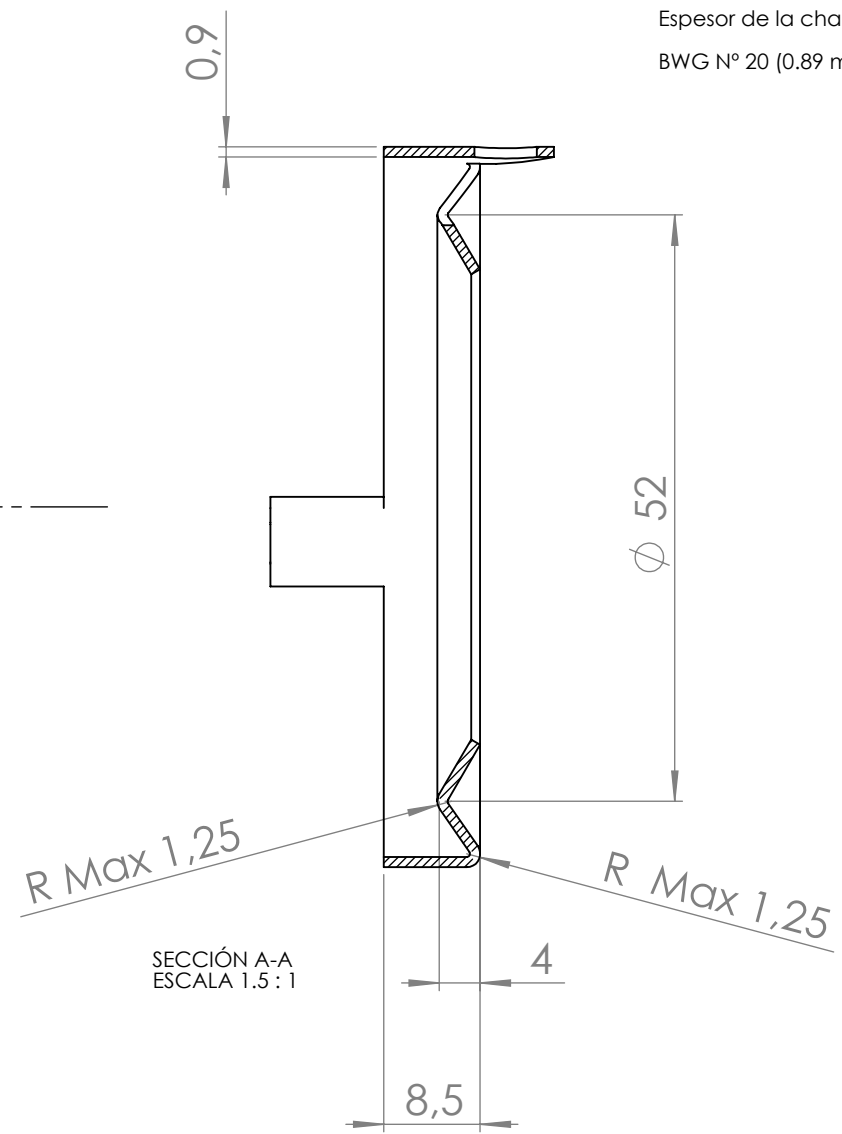
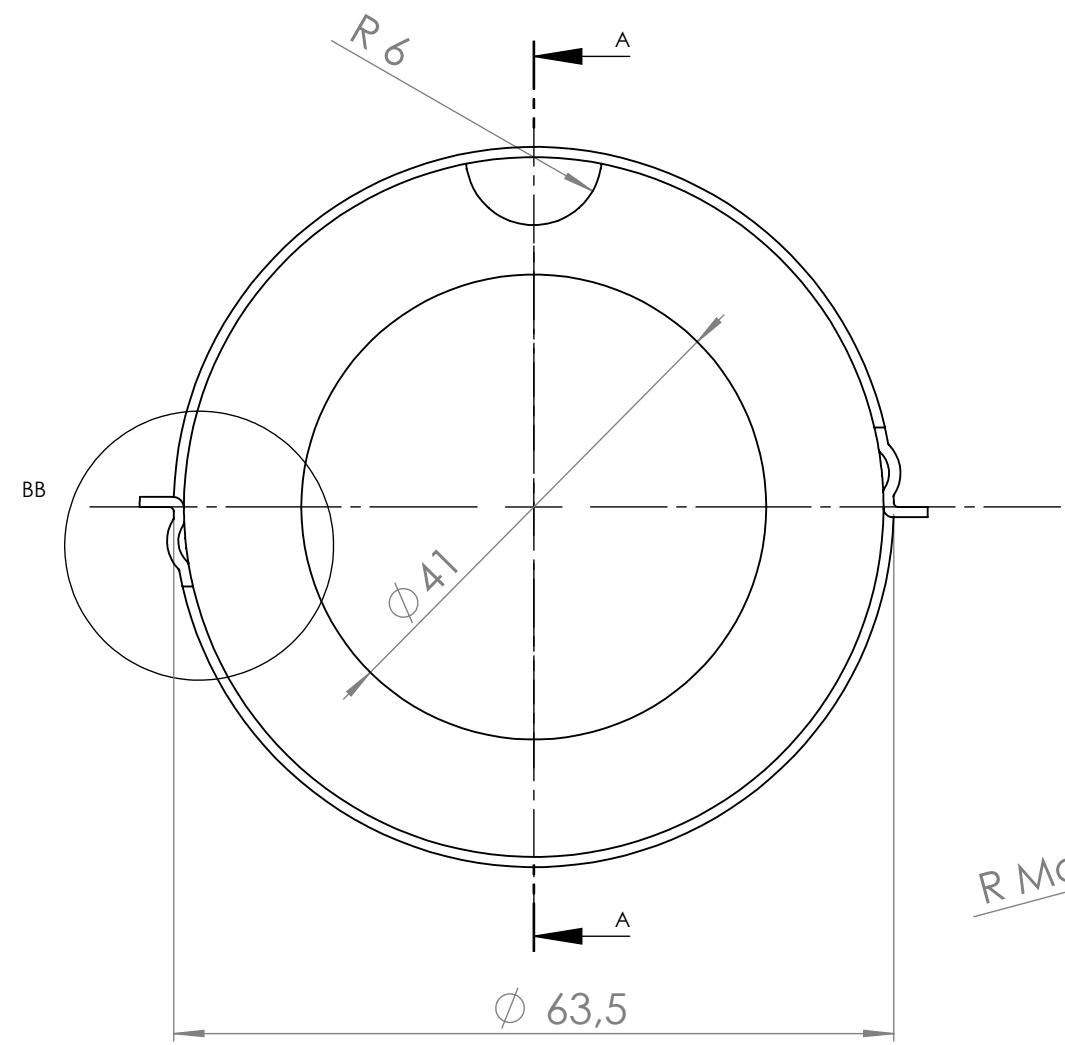


Tolerancias salvo especificación  
JS 14 = js 14 IRAM 5002

Símbolos de labrado  
IRAM 4517



Espesor de la chapa:  
BWG N° 20 (0.89 mm)



**Nota N° 1: Embalaje:**

Cada reten vendrá embalado de forma tal, este protegido contra daños mecánicos.

**Nota N° 2: Emisión d:**

- Se Cambió Título.
- Se eliminó leyendas antiguas y se agregó nuevas especificaciones.
- Se modificó cotas y tolerancias geométricas.

Las medidas están expresadas en milímetros

(ex. 8342485)

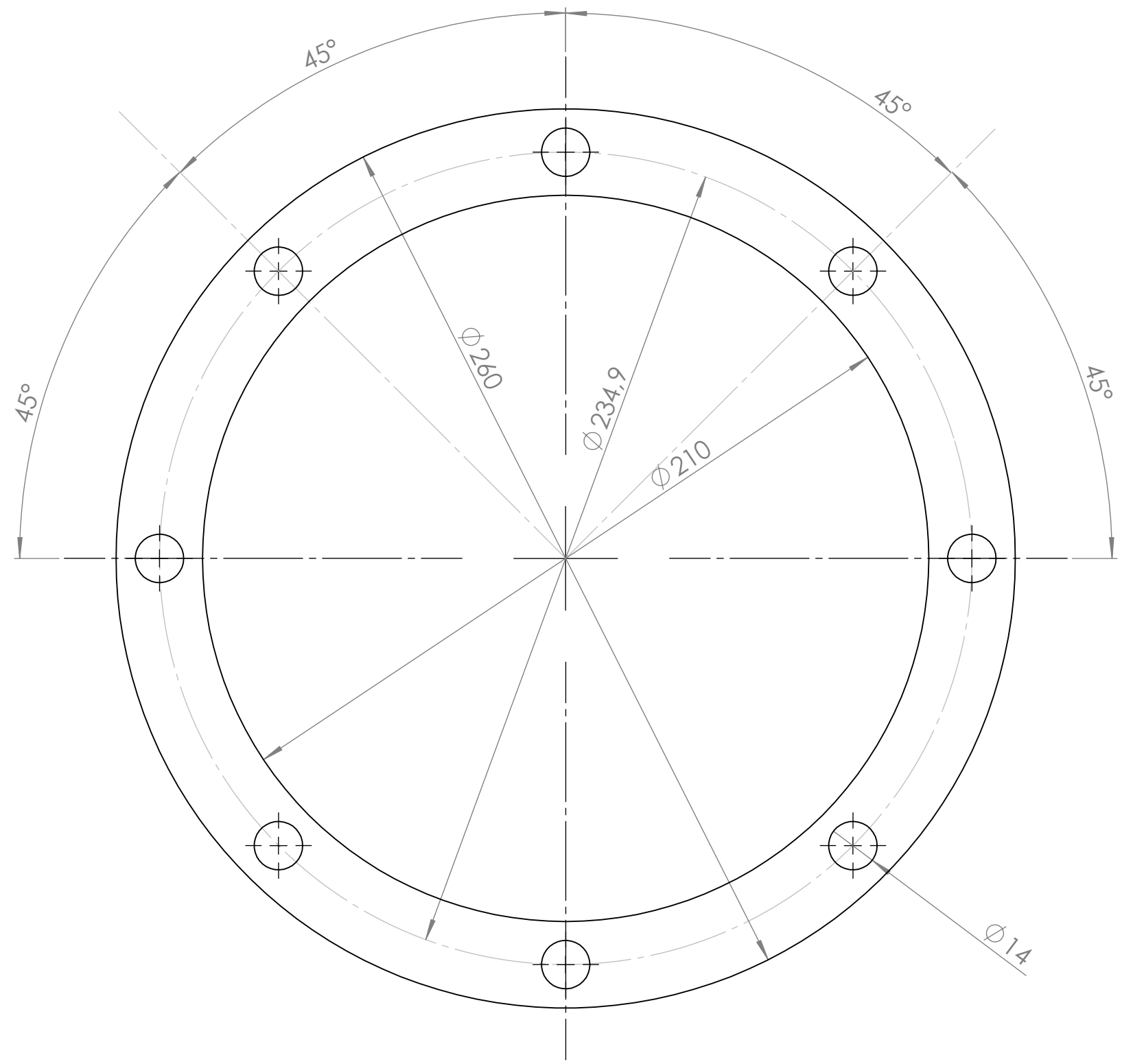
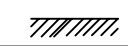
1	<b>Latón con plomo según normas EN ó DIN designación CuZn36Pb3.</b>	<b>9529473</b>	<b>00830800730</b>
ÍTEMS	Material	REF.	NUM.
FECHA:	29/08/2011		
DIBUJO	Ing. H.Baigorria		<b>LÍNEA GRAL. ROCA</b> UGOFÉ S.A.
REVISO	Ing. E. Fragata		
APROBÓ	G. Guaglianone		
EMISIÓN	Escala S/Esc.	TÍTULO	
a	b	<b>Retén de sello de la Bomba de Agua-</b>	
c	d		
e	f		
			N° PLANO <b>9 - 03 - 41</b>
			UTILIZ.: <b>Motores EMD 12 V - 567, 645E; 645E3 y 645E3C.</b>
			<b>OFICINA TÉCNICA</b> MATERIAL RODANTE

A4



Tolerancias salvo especificación  
JS 14 = js 14 IRAM 5002

Símbolos de labrado  
IRAM 4517



Nota Nº 1:  
Cada Junta deberá tener grabado en forma permanente su Orden de Compra

Nota Nº 2; Emisión 4:  
 • Se Cambio Título  
 • Se agrego alternativa de material  
 • Se eliminaron leyendas antiguas y se agregaron nuevas especificaciones

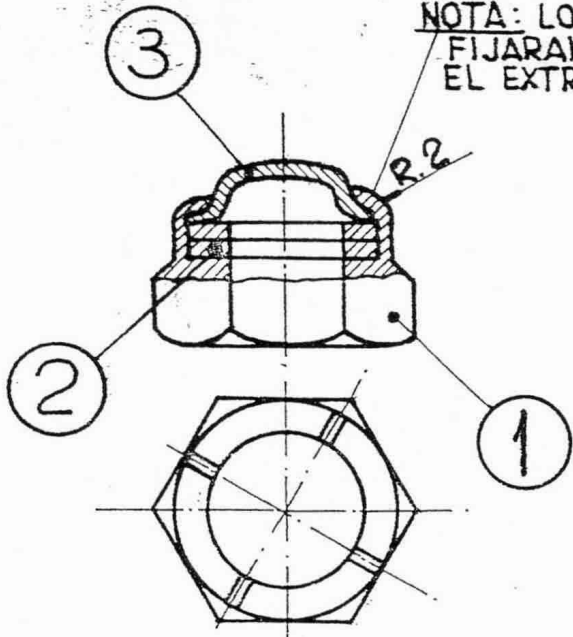
Las medidas están expresadas en milímetros

1	Plancha de fibras celulósicas tratadas acorde a normas IRAM 213464, tipo 1. Alternativas comerciales: Klinger C-4243-B, C-4430 ò NAM 39.	8209776	00830800550
Items.	Material	REF.	NUM.
Fecha:	13/05/2011		
DIBUJO	Ing. H.Baigorria		Nº PLANO
REVISO	Ing. E. Fragata		NEFA 9-03-259
APROBO	G. Guaglianone		UTILIZ.
EMISION	Escala	TITULO	Motores EMD 12V 567/645E/645E3 y 645E3C
1 / 2	S/Esc.	<b>Junta entre Carcasa y Soporte de Bomba de Agua.</b>	<b>OFICINA TECNICA MATERIAL RODANTE</b>
3 / 4	Trocha		
5 / 6	1676		
		A3	

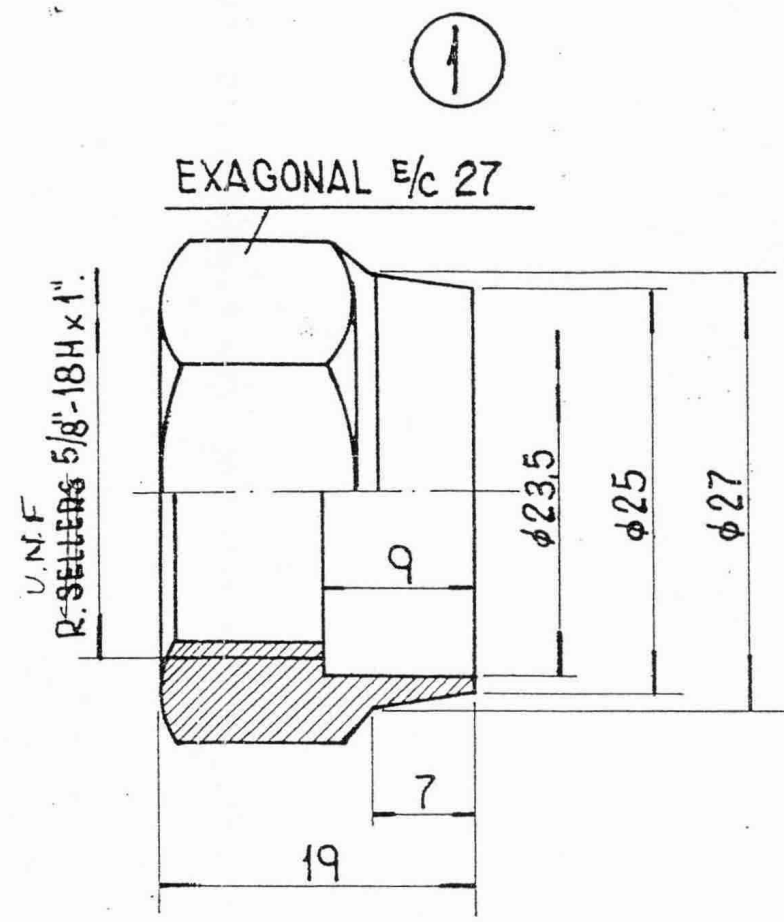
LINEA GRAL. ROCA  
UGOFE S.A.

**Junta entre Carcasa y Soporte de Bomba de Agua.**

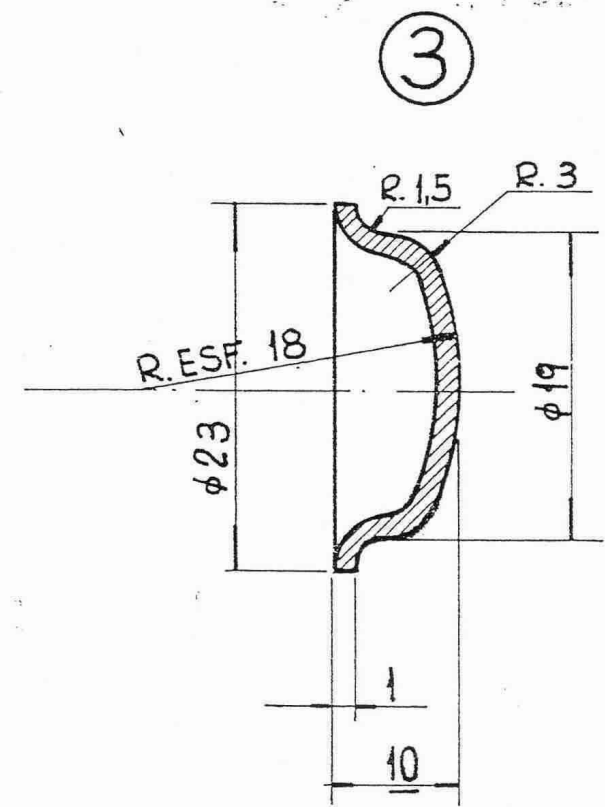
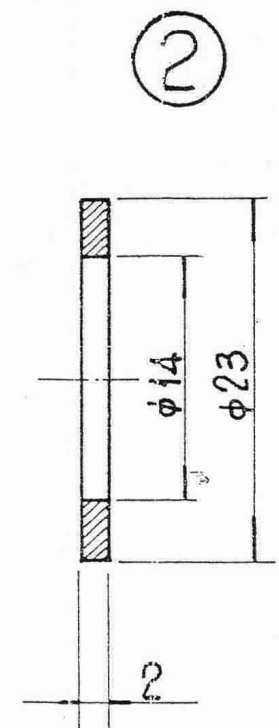
NOTA: LOS ITEMS 2 Y 3 SE FIJARAN AL ITEM 1, PLEGANDO EL EXTREMO COMO SE INDICA.



NOTA: UNA VEZ ARMADO EL CONJUNTO LA INTRODUCCION DEL TORNILLO NO PROVOCARA LA ROTACION DE LOS ITEMS 2 Y 3, COMO FIJACION FINAL EFECTUAR 4 MUESCAS COMO SE INDICA.



SUCOT G. Motors  
ACTA N° 72 Fecha 16/7/87  
CONVOC. Linea B



APTO PARA FABRICACION  
SUCOT G. MOTORS  
C.A. SUCOT S.A. - Av. 100.820  
Fecha: 27-6-88  
Aclarac. Inf. GRANO

EMISION a: SE ACTUALIZO NORMA DEL MATERIAL. 5-11-86.  
EMISION b: Se señalizó Rosca 16/16/87.  
Em. c: Se modificó designación de material items 1, 2 y 3. Fecha: 19/09/2016

ESTOS ELEMENTOS SERAN ENTREGADOS CONVENIENTEMENTE EMBALADOS LAS CAJAS O SOBRES LLEVARAN UN ROTULO CON EL NUMERO DE FABRICANTE Y EL CODIGO CORRESPONDIENTE.

NOTA 1: LATON SEGUN SAE CA865 O CA862

3	TAPA	1	NOTA 1
2	ARANDELA	2	Poliamida 6 (PA6) (Nylon)
1	TUERCA	1	NOTA 1
ITEM	DESCRIPCION	CANT.	ESCUADRIA-ESPECIF. Y OBSERV.
TITULO: IMPULSOR Y EJE - BOMBA DE AGUA.			
			FERROCARRILES ARGENTINOS
			AREA: MECANICA

**TUERCA**

ALTERACIONES	FECHA Y FIRMA	TABLA DE TOLERANCIAS										ESCALA	TROCHA	LINEA	UTILIZACION	EMISIONES		
		MEDIDA NOMINAL	HASTA 18 INCLUIDO	> 18	> 50	> 120	> 220	> 360	> 500	> 750	2:1	1676	SARMIENTO	LOCS: GA8-G12-GRI2	a	b	c	
		TOL. +	DIA.	0,05	0,10	0,15	0,20	0,25	0,35	0,50	0,75	FECHA Y FIRMA APROB.	Nº DE PLANO:					
		LONG.		0,1	0,15	0,20	0,25	0,30	0,40	28-2-78	9-03-489							



República Argentina - Poder Ejecutivo Nacional  
2021 - Año de Homenaje al Premio Nobel de Medicina Dr. César Milstein

**Hoja Adicional de Firmas**  
**Informe gráfico firma conjunta**

**Número:**

**Referencia:** SOLPED 10004710; 10004726; 10004843; 10004868; 10004881. Aprobación Pliego Esp. Técnicas

---

El documento fue importado por el sistema GEDO con un total de 24 pagina/s.

