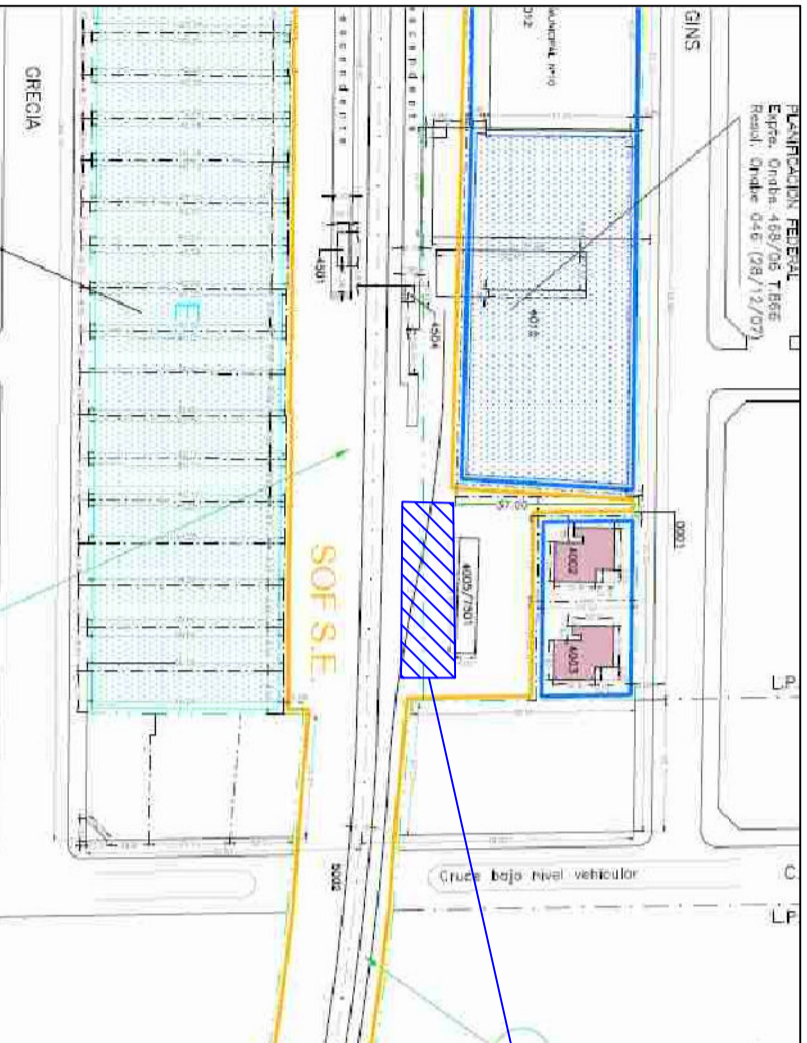



SUBSTACIÓN NÚÑEZ



PLANO NO APTO PARA LA CONSTRUCCION
 PLANO ESQUEMATICO - SE ENTREGA A TITULO INFORMATIVO
 ES RESPONSABILIDAD DEL OPERENTE / CONTRATISTA VERIFICAR LA
 CONCORDANCIA ENTRE LO INDICADO EN EL PLEGO Y PLANOS ADJUNTOS

UNIDAD EJECUTORA DE OBRAS E INGENIERIA	OBRA: COLOCACION DE 12 (DOCE) CERRAMIENTOS ANTI-VANDALICOS EN TRANSFORMADORES - SUBSTACION OLIVOS Y NÚÑEZ - LINEA MITRE	
Fecha: 10/11/2017	PLANO: Subestación Núñez Implantación en Predio Ferroviario	
Dibujó:	Medidas en "m"	Esc: s/e
Proyectó: -	Plano N°:	LMT-EL-0031-003
Revisó: -		