

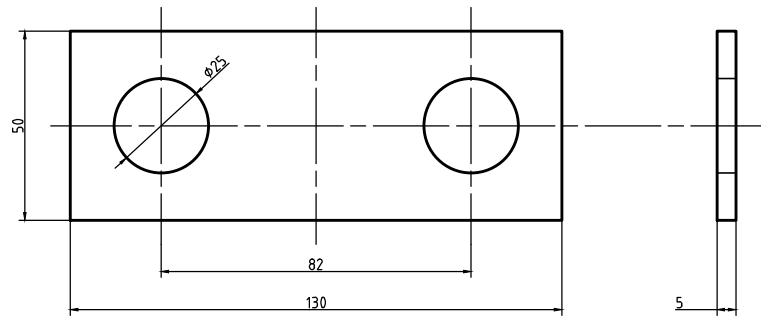
A

B

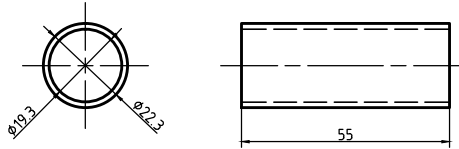
C

PIEZAS AISLANTES

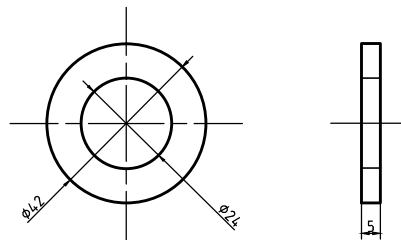
2 - PLACA AISLANTE -  
CANTIDAD 1



3 - BUJE AISLANTE -  
CANTIDAD 2



4 - ANILLO AISLANTE -  
CANTIDAD 4



MATERIAL: SEGUN NORMA FA 7043 - ELEMENTOS AISLANTE DE MATERIAL PLASTICO PARA CIRCUITO DE VIA (se adjunta).

**TRENES ARGENTINOS**  
**OPERACIONES**

Materiales para Señalamiento Mecánico

Línea Roca

PROYECTO

DIBUJO/MODIFICO

JV

JV

REVISO

HOJAS

3

3

Subgerencia de  
Infraestructura

Depto. de Señalamiento  
y Telecomunicaciones

Junta ciega para aislación de  
barras en cambios mecánicos

ESCALA: S/E

FECHA: 22/01/18

PLANO: SM-CM-001

FORMATO: A4

A

B

C

4

3

2

1

4

3

2

1