

# **TRENES ARGENTINOS** **OPERACIONES**

**GERENCIA DE COORDINACIÓN DE MANTENIMIENTO  
MATERIAL RODANTE**


## **PLIEGO DE ESPECIFICACIONES TÉCNICAS**

**ADQUISICION DE REPUESTOS PARA LOCOMOTORAS CSR SDD7 Y  
COCHES REMOLCADOS PUZHEN CSR**

**MANGUERAS Y ACCESORIOS DEL SISTEMA NEUMÁTICO**

**SOLPED: 10009453**

**PE.22.031.SCYGT.GCM.V1**

	<b>GERENCIA DE COORDINACIÓN DE MANTENIMIENTO DE M.R.</b>	
	<b>ADQUISICION DE REPUESTOS PARA LOC. CSR SDD7 Y CC.RR. PUZHEN CSR MANGUERAS Y ACCESORIOS DEL SISTEMA NEUMÁTICO</b>	PE.22.031.SCYGT.GCM.V1
		Versión: 1
		Fecha: 16/03/2022
Página 2 de 5		

## 1 GENERALIDADES

### 1.1. Introducción:

La presente documentación define las condiciones a cumplir para la provisión de materiales y repuestos para la línea San Martín, y contemplados para las intervenciones programadas y accidentales del período 2022/2023

### 1.2. Visita a dependencias de material rodante:

En caso de que resulte necesario, o el oferente así lo requiera, podrá efectuar una visita a las dependencias de Material Rodante a fin de tomar vista del material a proveer y el sistema en donde será instalado, con el fin de adquirir cualquier información adicional que se considere pertinente disponer. A los efectos de coordinar la misma, deberá contactarse con la Gerencia de Compras.

## 2 INFORMACIÓN DEL MATERIAL A PROVEER:

### 2.1. Material rodante que utilizan los repuestos

En este caso los bienes solicitados son repuestos pertenecientes a las locomotoras CSR SDD7 y los coches remolcados CSR Puzhen que operan en la línea mencionada.

### 2.2. Función de los repuestos

Se trata de materiales y repuestos necesarios para la operación y mantenimiento (preventivo o correctivo) del material rodante, requiriéndose el reemplazo por desgaste o deterioro según previsiones efectuadas en las cartillas de mantenimiento presentadas a la CNRT.

En este caso, los repuestos se corresponden con mangueras y accesorios de conducciones neumáticas pertenecientes a las locomotoras CSR SDD7 y los coches remolcados CSR Puzhen


### 2.3. Características principales para cumplir

Los elementos deberán dar estricto cumplimiento a los Planos y/o ET, en los cuales se incluyen los parámetros y normas de calidad de los bienes a adquirir.

#### 2.3.1 Bienes y materiales solicitados

En todos los casos los materiales a suministrar deberán ser nuevos, sin uso y cumplir con las siguientes características principales:

SOLPED	POS.	SAP	NOMENCLADOR	DESCRIPCIÓN SAP	PLANO	CANTIDAD
10009453	10	1000012066	NUM29040201600N	CONJ TEE P/CAÑE NEU PLANO: 2.90.4.02.016	2.90.4.02.0160	40
10009453	20	1000012061	NUM29040201100N	CONJ UNION RECTA P/CAÑE NEU PLANO:2.90.4	2.90.4.02.0110	40
10009453	30	1000012062	NUM29040201200N	CONJ UNION RECTA P/CAÑE NEU PLANO:2.90.4	2.90.4.02.0120	40

	<b>GERENCIA DE COORDINACIÓN DE MANTENIMIENTO DE M.R.</b>	
	<b>ADQUISICION DE REPUESTOS PARA LOC. CSR SDD7 Y CC.RR. PUZHEN CSR MANGUERAS Y ACCESORIOS DEL SISTEMA NEUMÁTICO</b>	PE.22.031.SCYGT.GCM.V1
		Versión: 1
		Fecha: 16/03/2022
Página 3 de 5		

SOLPED	POS.	SAP	NOMENCLADOR	DESCRIPCIÓN SAP	PLANO	CANTIDAD
10009453	40	1000012063	NUM29040201300N	CONJ TEE P/CAÑE NEU PLANO: 2.90.4.02.013	2.90.4.02.0130	40
10009453	50	1000012064	NUM29040201400N	CONJ TEE P/CAÑE NEU PLANO: 2.90.4.02.014	2.90.4.02.0140	40
10009453	60	1000012065	NUM29040201500N	CONJ TEE P/CAÑE NEU PLANO: 2.90.4.02.015	2.90.4.02.0150	40
10009453	70	1000006703	NUM03250213700N	MANGUERA FLEXIBLE P/CIL D/FRENO PLANO:0.	0.32.5.02.1370	15
10009453	80	1000012055	NUM29040200500N	CONJ CODO P/CAÑE NEU P/CCRR PUZHEN	2.90.4.02.0050	40
10009453	90	1000012057	NUM29040200700N	CONJ CODO P/CAÑE NEU PLANO:2.90.4.02.007	2.90.4.02.0070	10
10009453	100	1000012059	NUM29040200900N	CONJ UNION RECTA P/CAÑE NEU PLANO: 2.90.	2.90.4.02.0090	40
10009453	110	1000012060	NUM29040201000N	CONJ UNION RECTA P/CAÑE NEU PLANO:2.90.4	2.90.4.02.0100	40

## 2.4. Forma de cotización

Los oferentes deberán formular sus propuestas cotizando la totalidad de las cantidades requeridas por renglón. En consecuencia, quedan prohibidas las cotizaciones por parte de renglón. A los efectos del presente pliego, por parte de renglón deberá entenderse como aquella cotización que no abarque la totalidad de las cantidades requeridas en el renglón respectivo.

Por otra parte, se indica que se aceptarán ofertas que coticen la totalidad de los renglones o bien una cantidad menor. Consecuentemente los renglones podrán ser adjudicados a diferentes proveedores.

## 3 CONDICIONES DE ENTREGA Y RECEPCION DE LOS MATERIALES

### 3.1. Plazo de Entrega de los Materiales


El plazo de entrega se establece en hasta 150 (CIENTO CINCUENTA) días corridos, a computarse en la forma establecida en el Pliego de Condiciones Particulares (P.C.P).

En caso de que SOFSE reciba ofertas formal y técnicamente admisibles que NO se ajusten a los plazos y/o cronogramas de entrega establecidos en el presente artículo, SOFSE podrá aceptar la propuesta de otro plazo y/o cronogramas de entrega por parte del oferente, siempre que el plazo máximo no sea superior a 360 (TRESCIENTOS SESENTA) días corridos, a computarse en la forma establecida en el párrafo precedente.

Las ofertas presentadas con un plazo de entrega mayor a 360 (trescientos sesenta) días corridos, serán desestimadas.

### 3.2. Cronograma de entrega de los Materiales

Se definen los lotes de entrega de acuerdo con el siguiente detalle:

	<b>GERENCIA DE COORDINACIÓN DE MANTENIMIENTO DE M.R.</b>	
	<b>ADQUISICION DE REPUESTOS PARA LOC. CSR SDD7 Y CC.RR. PUZHEN CSR MANGUERAS Y ACCESORIOS DEL SISTEMA NEUMÁTICO</b>	PE.22.031.SCYGT.GCM.V1
		Versión: 1
		Fecha: 16/03/2022
Página 4 de 5		

RENGLÓN	SAP	DESCRIPCIÓN SAP	CANTIDAD (C/U)
1	1000012066	CONJ TEE P/CAÑE NEU PLANO: 2.90.4.02.016	40
2	1000012061	CONJ UNION RECTA P/CAÑE NEU PLANO:2.90.4	40
3	1000012062	CONJ UNION RECTA P/CAÑE NEU PLANO:2.90.4	40
4	1000012063	CONJ TEE P/CAÑE NEU PLANO: 2.90.4.02.013	40
5	1000012064	CONJ TEE P/CAÑE NEU PLANO: 2.90.4.02.014	40
6	1000012065	CONJ TEE P/CAÑE NEU PLANO: 2.90.4.02.015	40
7	1000006703	MANGUERA FLEXIBLE P/CIL D/FRENO PLANO:0.	15
8	1000012055	CONJ CODO P/CAÑE NEU P/CCRR PUZHEN	40
9	1000012057	CONJ CODO P/CAÑE NEU PLANO:2.90.4.02.007	10
10	1000012059	CONJ UNION RECTA P/CAÑE NEU PLANO: 2.90.	40
11	1000012060	CONJ UNION RECTA P/CAÑE NEU PLANO:2.90.4	40

El oferente podrá proponer otro cronograma de entrega siempre que se ajuste a los requisitos del apartado 3.1.

### 3.3. Rotulado y Embalaje de los Materiales

En cada bulto se deberá indicar la siguiente información:

- Número de Orden de Compra (OC).
- Código de Material (SAP).
- Descripción del Producto.
- Cantidad Total
- Proveedor
- Fecha de vencimiento del material (de corresponder)

El embalaje será aquel que garantice la seguridad de los materiales durante el transporte desde las instalaciones del proveedor hasta los destinos enumerados en el presente.


Todo el material solicitado, en caso de corresponder, debe ser entregado en pallets de 4 entradas, tipo ARLOG, normalizado, de madera pino, para manipulación con auto elevador o zorra manual.

Todo material a entregar debe venir embalado con "film stretch" para ser estibado en altura evitando cualquier tipo de desprendimientos dentro de las instalaciones.

### 3.4. Documentación adjunta a la entrega

La mercadería objeto de la contratación deberá ser entregada con Remito original, sin enmiendo, conteniendo la OC que se está entregando, referencia de los ítems numerados, códigos de material, con la descripción y la unidad de medida, de acuerdo con cómo esta explícito en la OC, además de lo anteriormente expresado.

Cualquiera de las condiciones expuestas en los apartados 3.3 y 3.4, que no se cumpla por el proveedor, puede ser motivo de rechazo, quedando bajo exclusiva responsabilidad del mismo,

	<b>GERENCIA DE COORDINACIÓN DE MANTENIMIENTO DE M.R.</b>	
	<b>ADQUISICION DE REPUESTOS PARA LOC. CSR SDD7 Y CC.RR. PUZHEN CSR MANGUERAS Y ACCESORIOS DEL SISTEMA NEUMÁTICO</b>	PE.22.031.SCYGT.GCM.V1
		Versión: 1
		Fecha: 16/03/2022
Página 5 de 5		

asumir los costos adicionales que esto ocasione, no quedando eximido de cumplir con los plazos originales de entregas especificados en la contratación y en los lugares indicados.

### 3.5. Dirección de entrega

Se establece como destino final de la mercadería los siguientes destinos:

#### A. Línea General San Martín - SOLPED 10009453

Los materiales solicitados bajo las **posiciones 10 a 60 y 80 a 110**, deberán entregarse en:

Dirección	Padre Mugica 451
Ciudad	Ciudad Autónoma de Buenos Aires
Provincia	Buenos Aires
Horarios de entrega	Lunes a Viernes de 08:00 a 15:00 Hs.

El material solicitado bajo la **posición 70**, deberá entregarse en:

Dirección	Padre Mugica 1365
Ciudad	Ciudad Autónoma de Buenos Aires
Provincia	Buenos Aires
Horarios de entrega	Lunes a Viernes de 08:00 a 15:00 Hs.

En caso de tratarse de material de origen importado, la condición de entrega será la establecida en la documentación que compone la presente contratación. El proveedor podrá proponer otra condición de entrega, la cual quedará a consideración de SOFSE.

### 3.6. Controles a realizar

Los materiales y repuestos solicitado ameritan un control de calidad de recepción, como condición excluyente para su recepción final por parte del área usuaria.

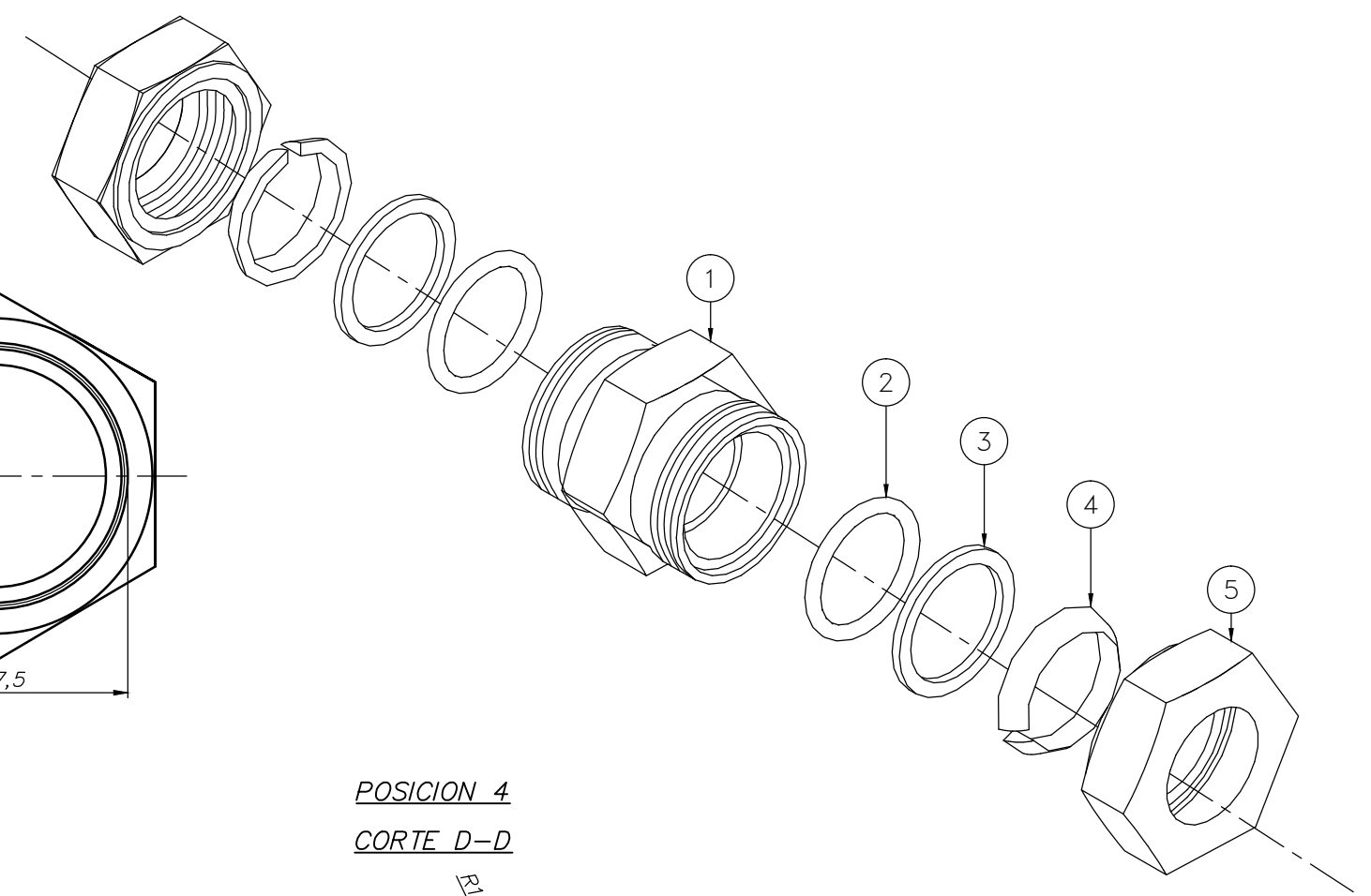
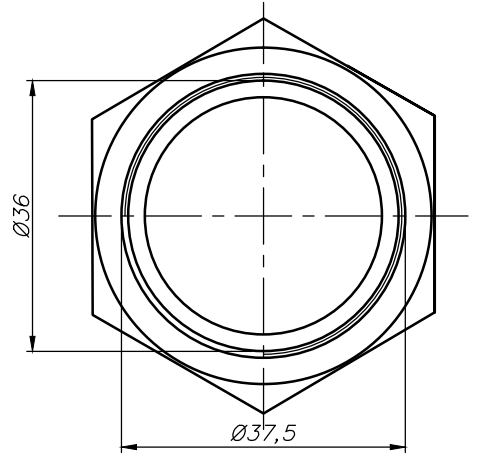
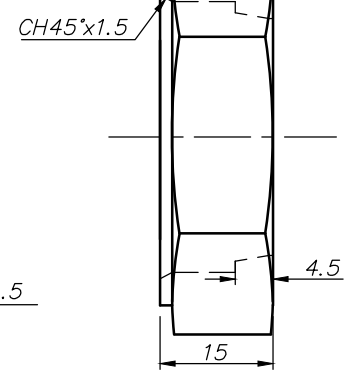
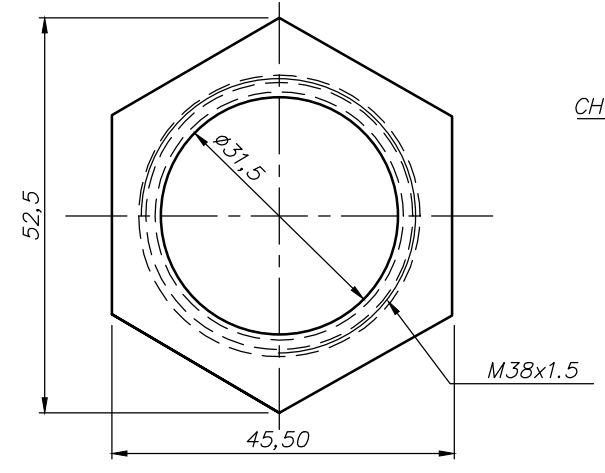
Se realizarán los controles de calidad según los planos y/o especificaciones técnicas, cuando éstos se incluyan en el requerimiento en trato.

## 4 GARANTÍA DE LOS MATERIALES:

El proveedor garantizará que los repuestos entregados en virtud de esta licitación serán nuevos y que se encontrarán libres de defectos respecto de sus materiales, diseño o fabricación. El período de garantía será de, al menos, 12 (doce) meses contados a partir de la fecha de recepción del material en el destino final (Almacén SOFSE).

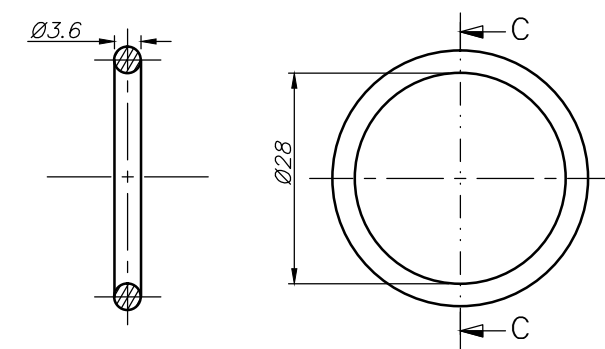
El proveedor deberá corregir, reparar, enmendar, reconstruir o reemplazar, bajo su propio costo y a satisfacción del comitente, cualquier defecto y/o desperfecto que se detecte durante el período de garantía y sea atribuible a un motivo de falla en la calidad del repuesto.

POSICION 5



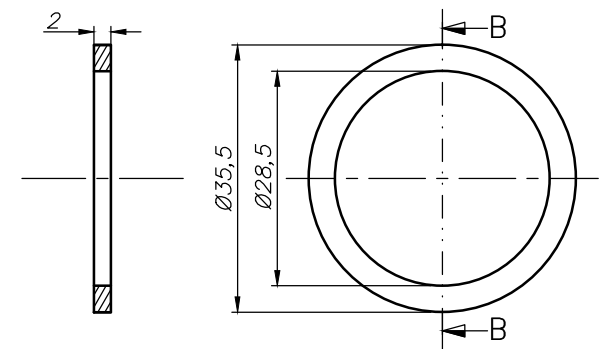
POSICION 2

CORTE C-C



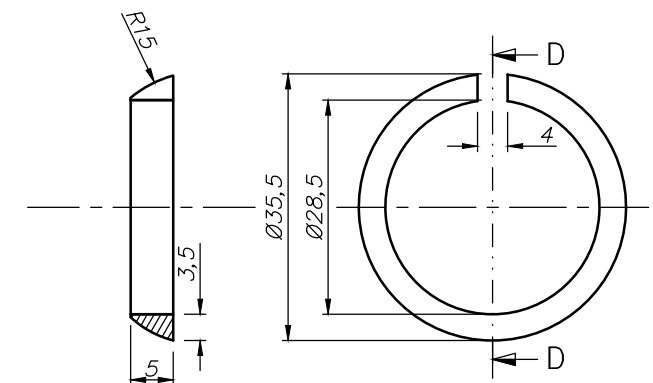
POSICION 3

CORTE B-B

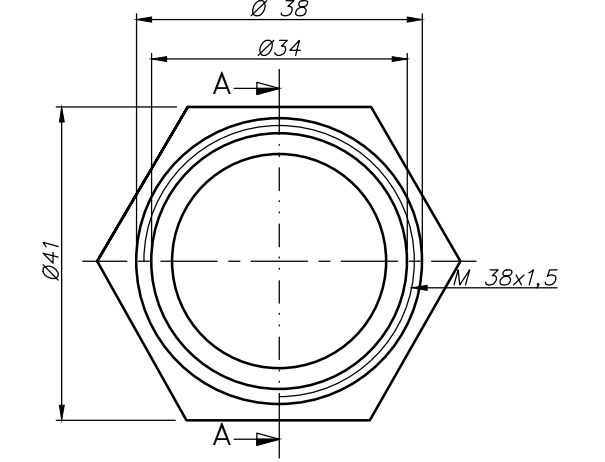


POSICION 4

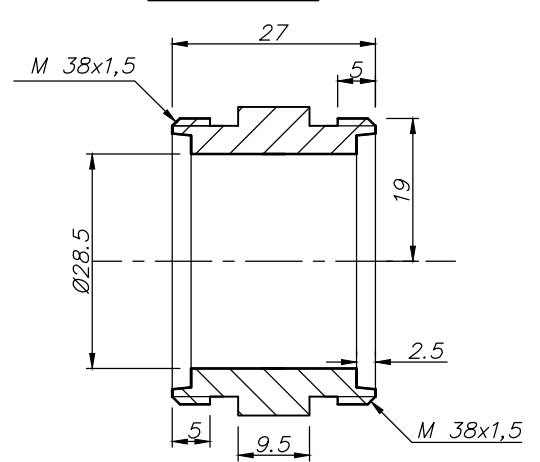
CORTE D-D



POSICION 1



CORTE A-A

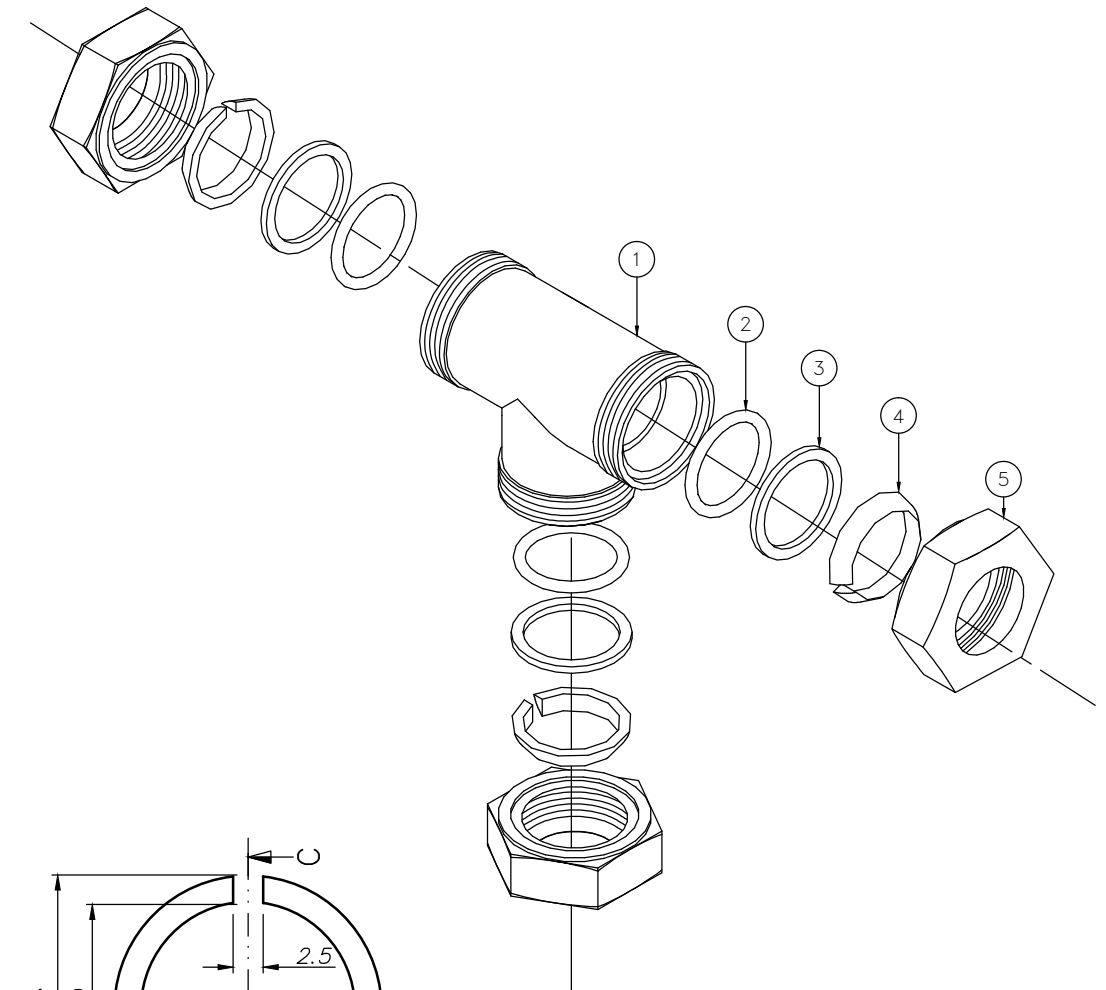
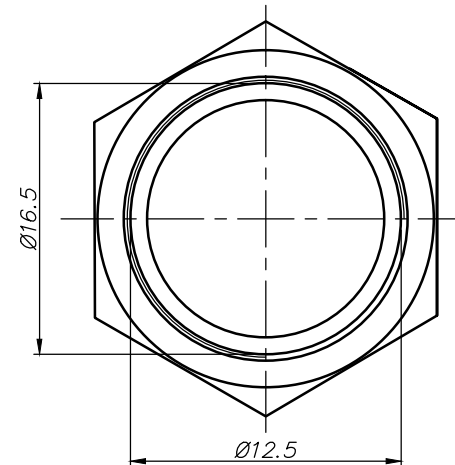
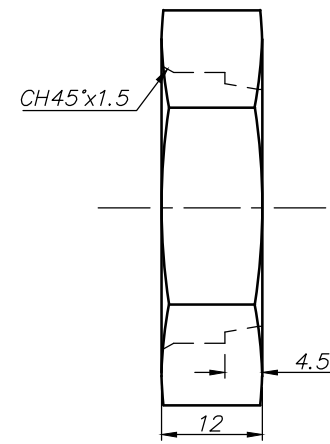
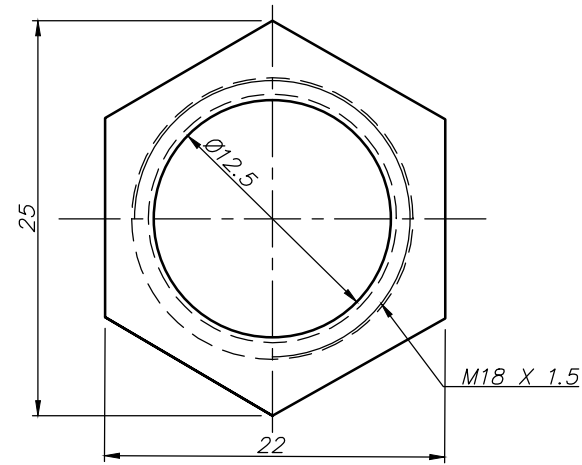


5	TUERCA HEXAGONAL	2	AISI 316
4	VIROLA	2	AISI 316
3	ARO	2	AISI 316
2	O RING	2	ACRILLO NITRILLO
1	UNION RECTA Ø Nominal 28 mm	1	AISI 316
Pos.	Denominación	Cant.	Material

INGENIERIA DE PRODUCTO DE MATERIAL RODANTE			
ESCALA 1:1	PLANO N°: 29040201200	REV. △	HOJA 1/1
FORMATO A		CATALOGO: NUM29040201200N	
TOLERANCIAS NO INDICADAS S/IRAM 2768-1 Clase m Y 2768-2 Clase K			
PROYECTO: Uharek, Mauro		10/04/2015	
DIBUJO: Uharek, Mauro		10/04/2015	
REVISO: Juarez, Gabriel		14/04/2015	
APROBO: Cominotti, Mario		15/04/2015	

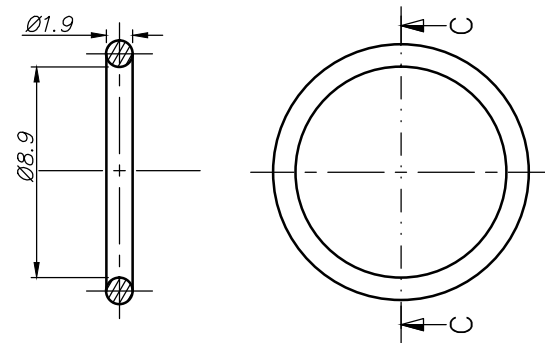
UNION RECTA  
SISTEMA NEUMATICO Y FRENO  
COCHE CSR PUZHEN

POSICION 5



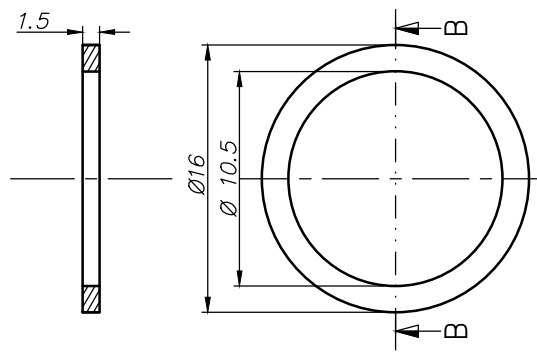
POSICION 2

CORTE C-C



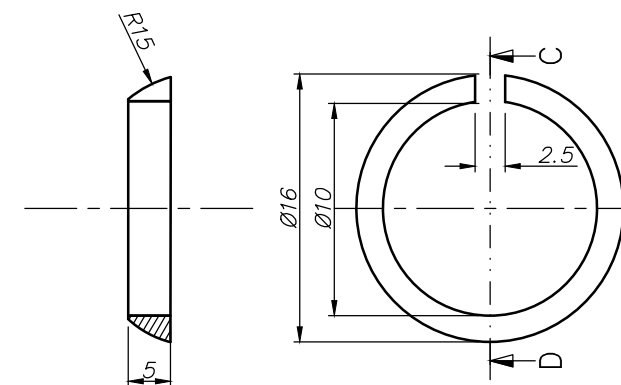
POSICION 3

CORTE B-B

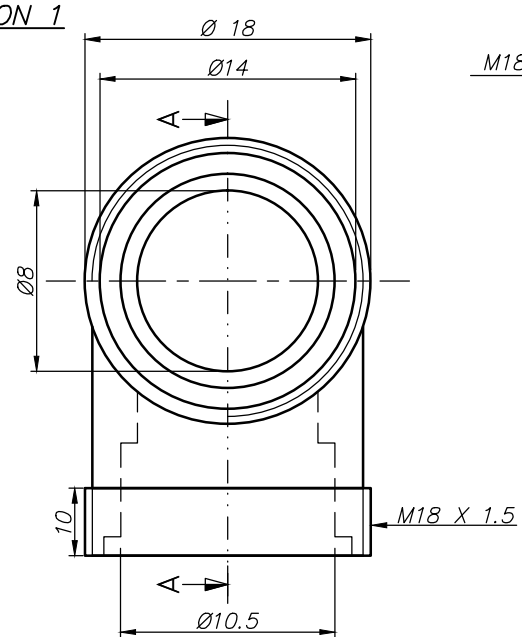


POSICION 4

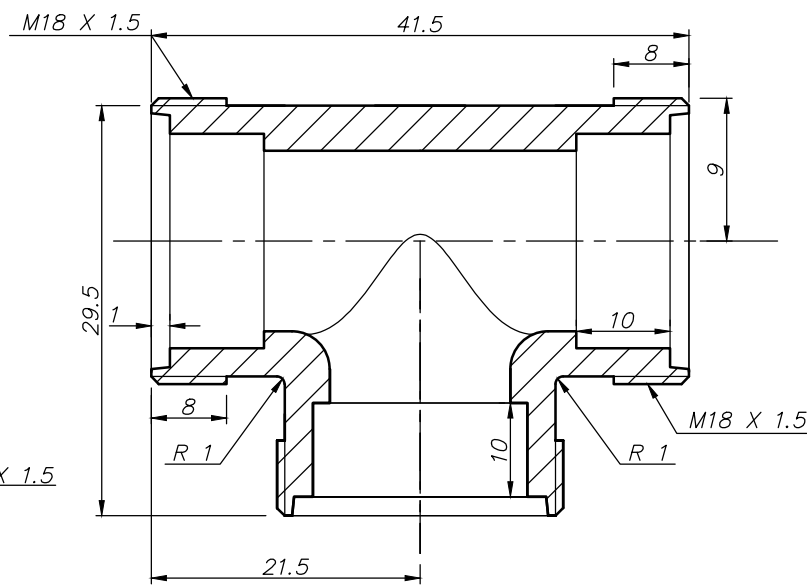
CORTE D-D



POSICION 1



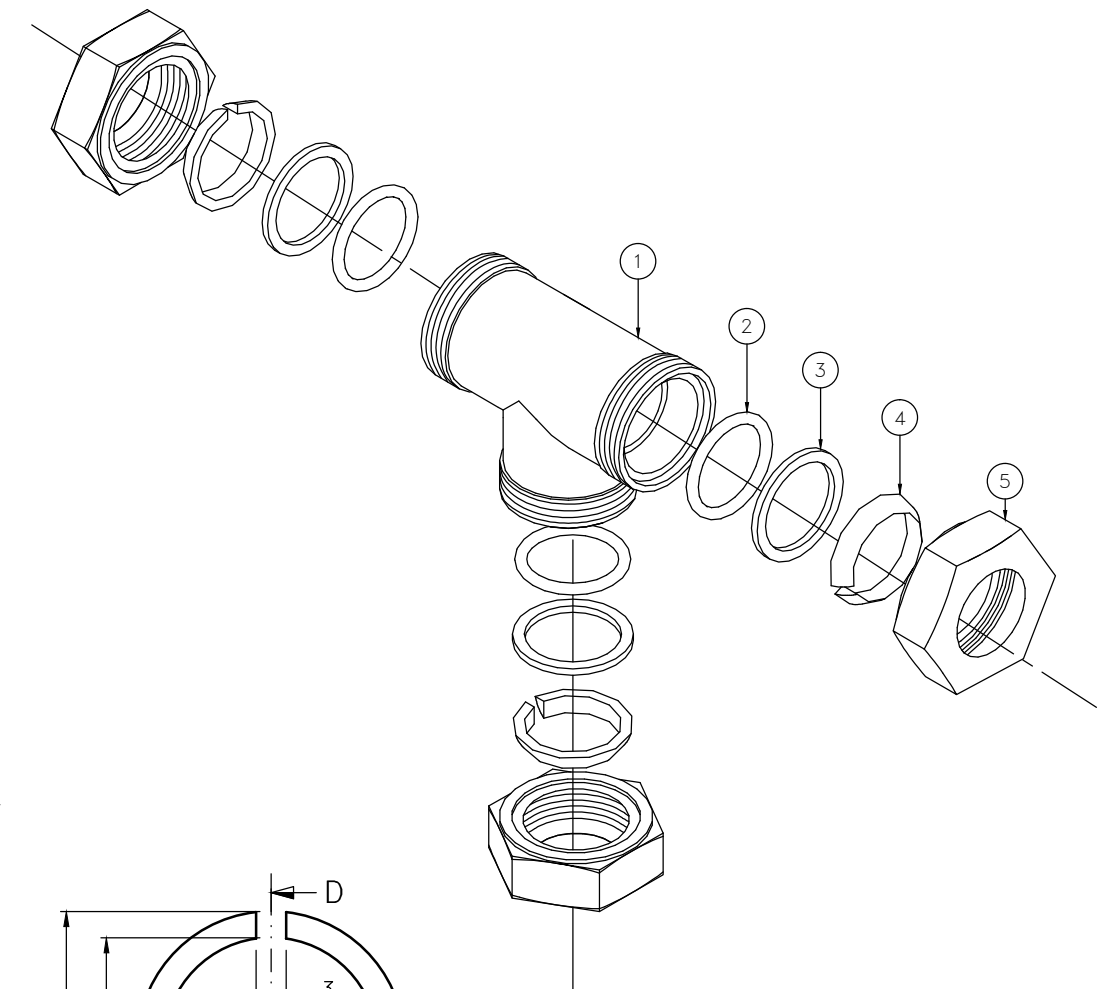
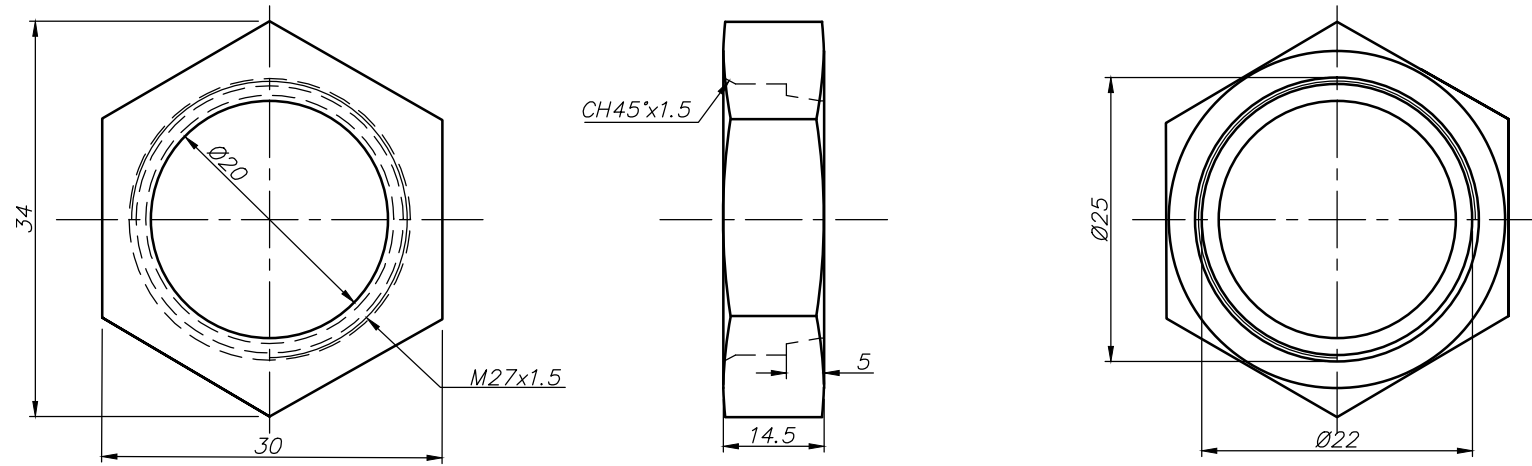
CORTE A-A



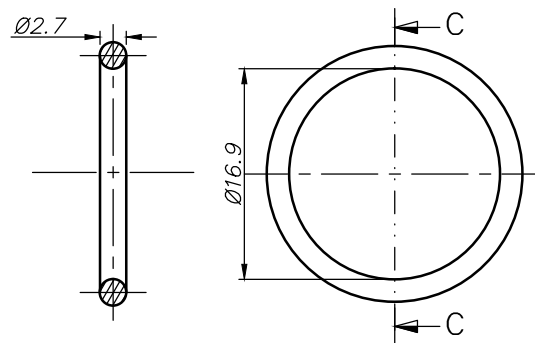
5	TUERCA HEXAGONAL	3	AISI 316	
4	VIROLA	3	AISI 316	
3	ARO	3	AISI 316	
2	O RING	3	ACRILLO NITRILLO	
1	pieza "T" cañería neumática Ø 10 mm	1	AISI 316	
Pos.	Denominación	Cant.	Material	

<p>CODO CAÑERIA NEUMATICA SISTEMA NEUMATICO Y FRENO COCHE CSR PUZHEN</p>				INGENIERIA DE PRODUCTO DE MATERIAL RODANTE			
				ESCALA 1:1	PLANO N°: 29040201300	REV. △	HOJA 1/1
				CATALOGO: NUM29040201300N			
				TOLERANCIAS NO INDICADAS S/IRAM 2768-1 Clase m Y 2768-2 Clase K			
PROYECTO:		Uharek, Mauro		10/04/2015			
DIBUJO:		Uharek, Mauro		10/04/2015			
REVISO:		Juarez, Gabriel		14/04/2015			
APROBO:		Mario, Cominotti		15/04/2015			

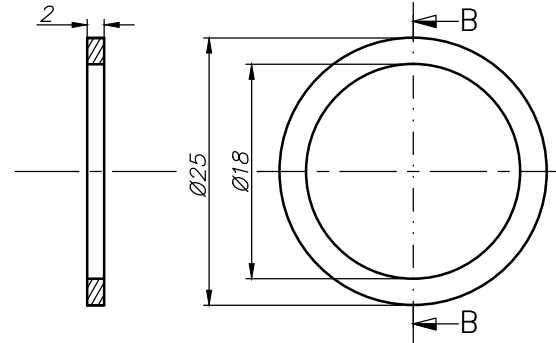
POSICION 5



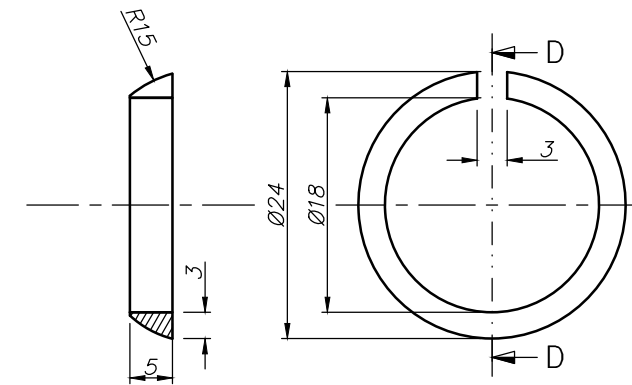
POSICION 2  
CORTE C-C



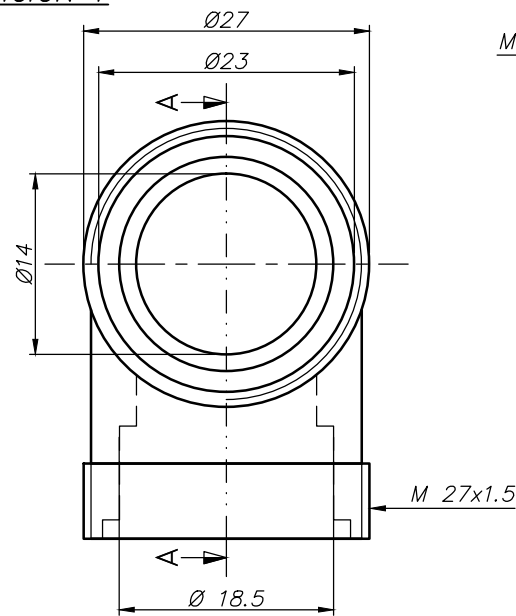
POSICION 3  
CORTE B-B



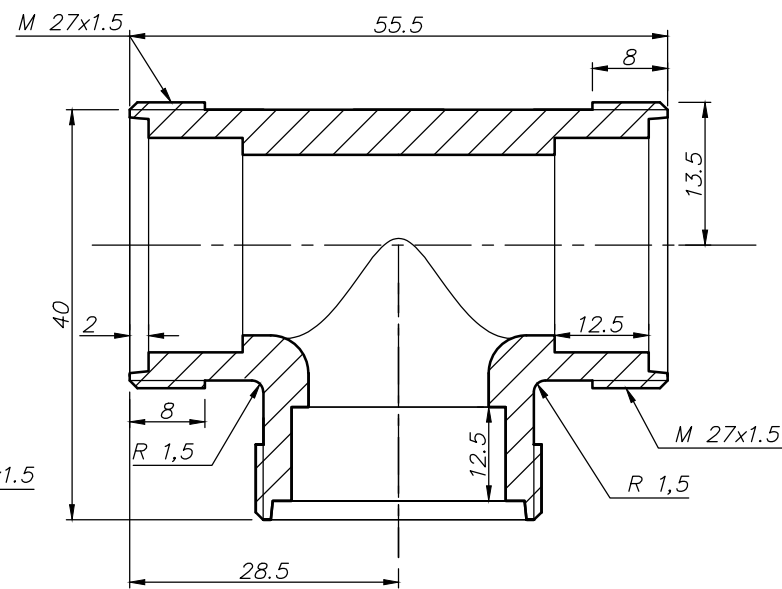
POSICION 4  
CORTE D-D



POSICION 1



CORTE A-A



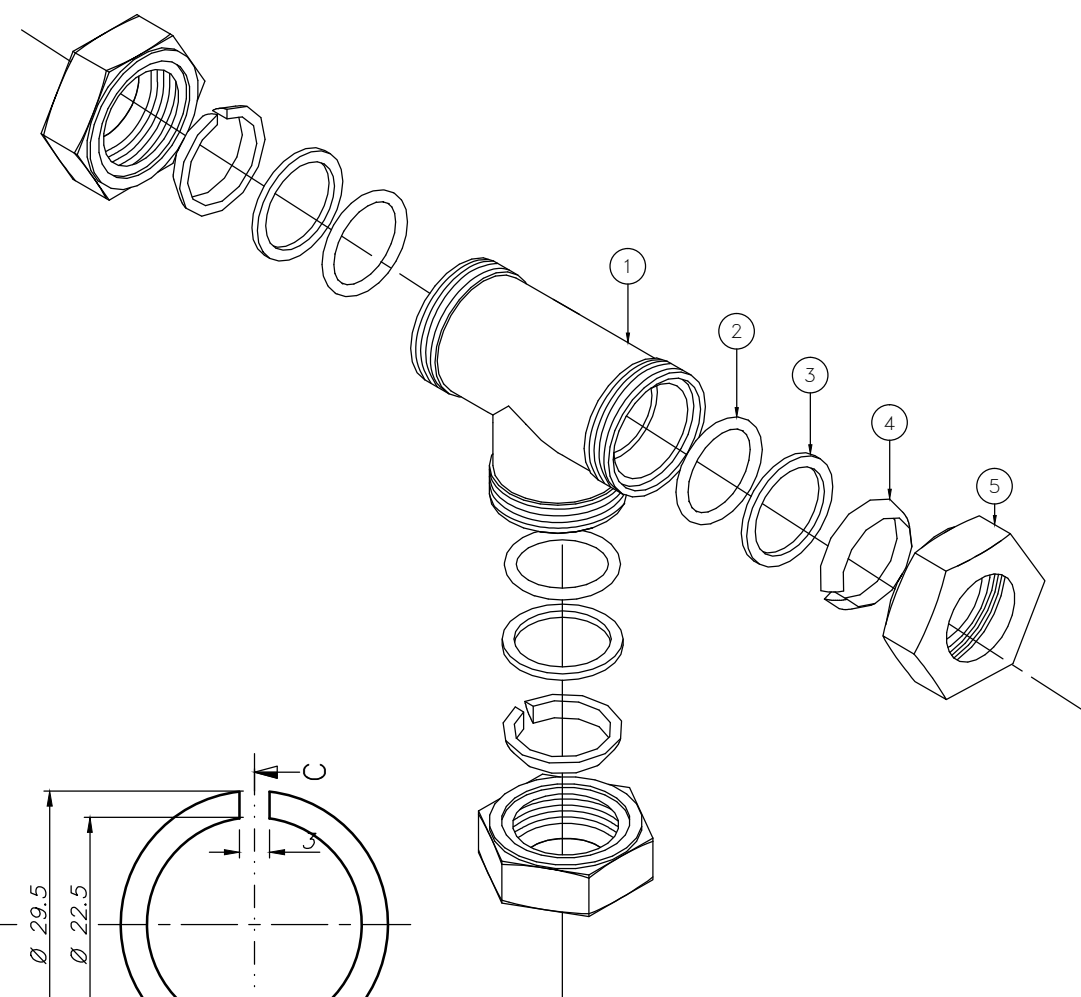
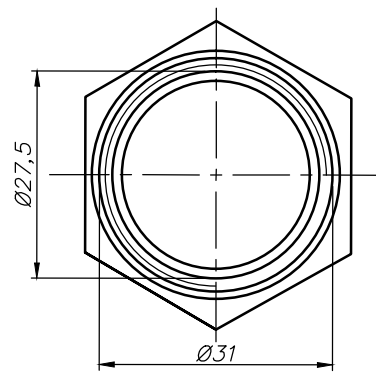
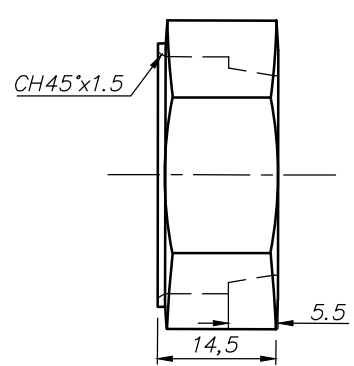
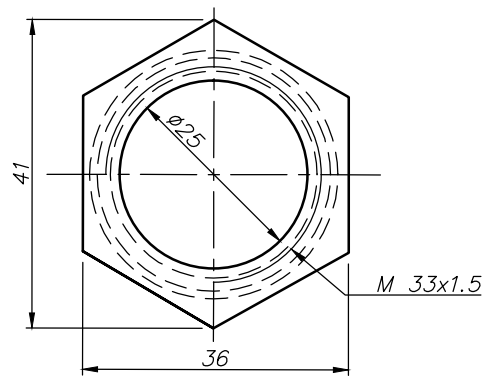
5	TUERCA HEXAGONAL	3	AISI 316	
4	VIROLA	3	AISI 316	
3	ARO	3	AISI 316	
2	O RING	3	ACRILLO NITRILLO	
1	pieza "T" cañería neumatica Ø 18 mm	1	AISI 316	
Pos.	Denominación	Cant.	Material	

"T" PARA CAÑERIA NEUMATICA  
 SISTEMA NEUMATICO Y FRENO  
 COCHE CSR PUZHEN

INGENIERIA DE PRODUCTO DE MATERIAL RODANTE			
ESCALA 1:1	PLANO N°: 2904020140	REV. △	HOJA 1/1
FORMATO A	CATALOGO: NUM29040201400N		
TOLERANCIAS NO INDICADAS S/IRAM 2768-1 Clase m Y 2768-2 Clase K			
PROYECTO:	Uharek, Mauro	10/04/2015	
DIBUJO:	Uharek, Mauro	10/04/2015	
REVISO:	Juarez, Gabriel	14/04/2015	
APROBO:	Cominotti, Mario	15/04/2015	

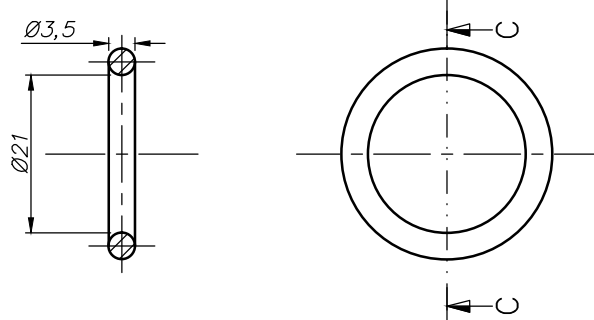


POSICION 5



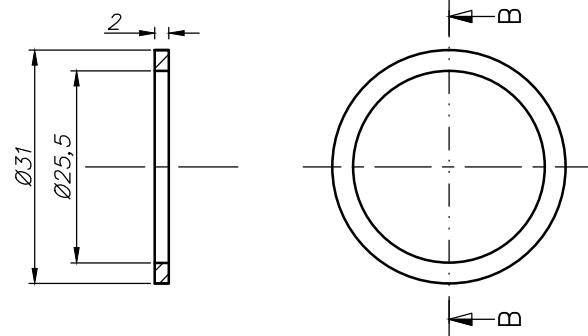
POSICION 2

CORTE C-C



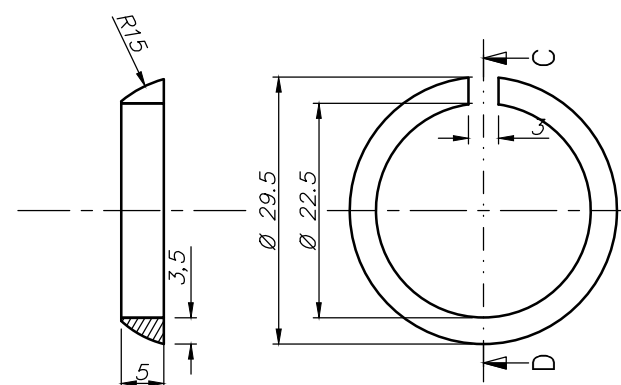
POSICION 3

CORTE B-B



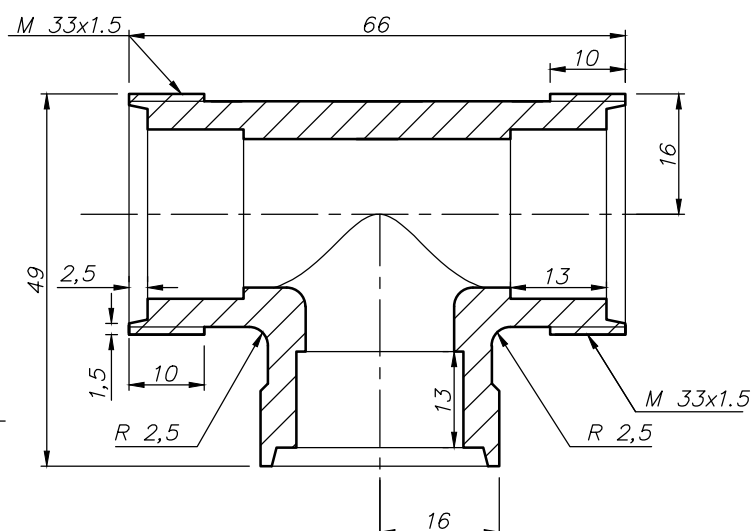
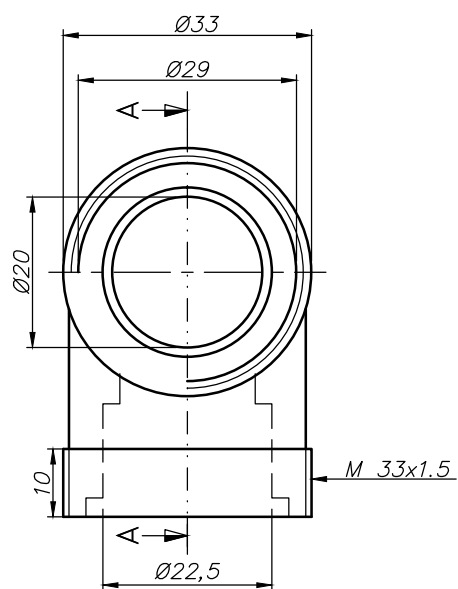
POSICION 4

CORTE D-D



POSICION 1

CORTE A-A

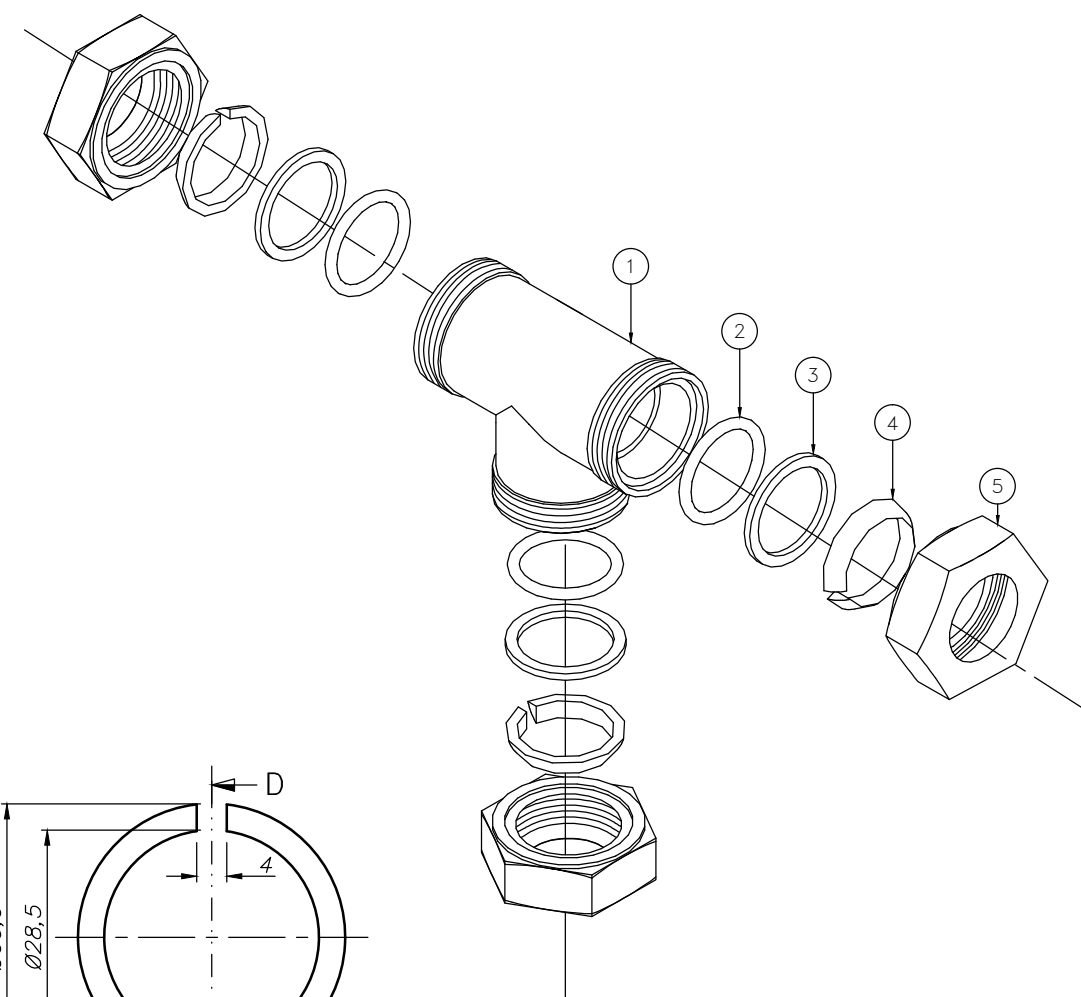
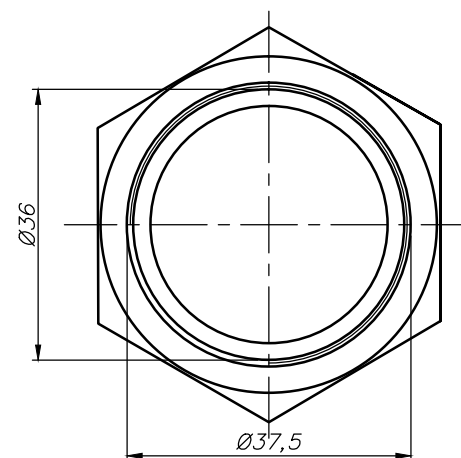
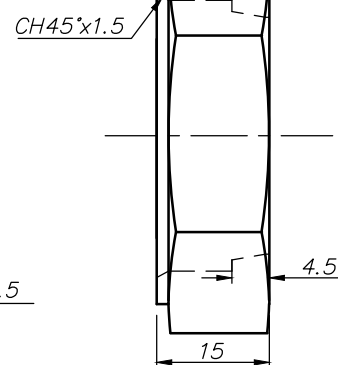
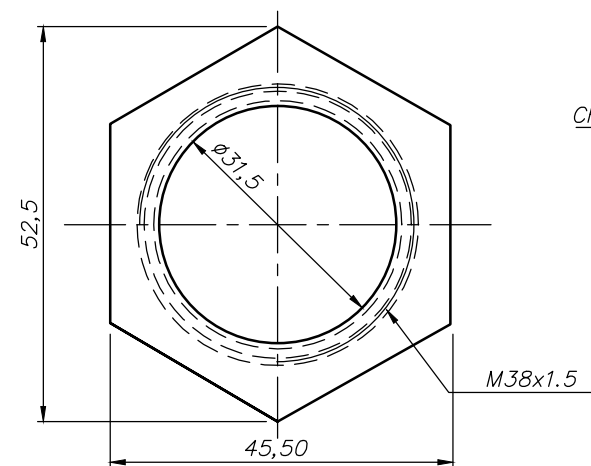


5	TUERCA HEXAGONAL	3	AISI 316
4	VIROLA	3	AISI 316
3	ARO	3	AISI 316
2	O RING	3	ACRILLO NITRILLO
1	pieza "T" cañería neumática Ø 22 mm	1	AISI 316
Pos.	Denominación	Cant.	Material

"T" PARA CAÑERÍA NEUMÁTICA  
 SISTEMA NEUMÁTICO Y FRENO  
 COCHE CSR PUZHEN

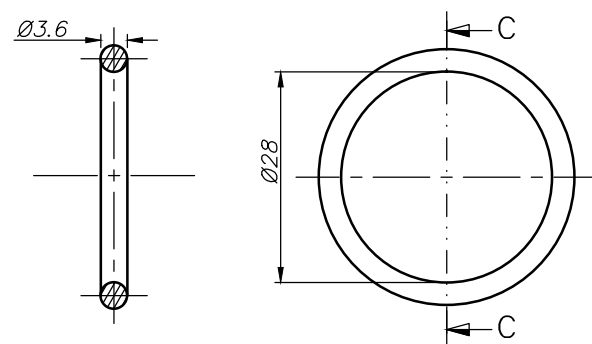
INGENIERIA DE PRODUCTO DE MATERIAL RODANTE			
ESCALA 1:1	PLANO N°: 29040201500	REV. △	HOJA 1/1
CATALOGO: NUM29040201500N			
TOLERANCIAS NO INDICADAS S/IRAM 2768-1 Clase m Y 2768-2 Clase K			
PROYECTO:	Uharek, Mauro	10/04/2015	
DIBUJO:	Uharek, Mauro	10/04/2015	
REVISO:	Juarez, Gabriel	14/04/2015	
APROBO:	Cominotti, Mario	15/04/2015	

POSICION 5



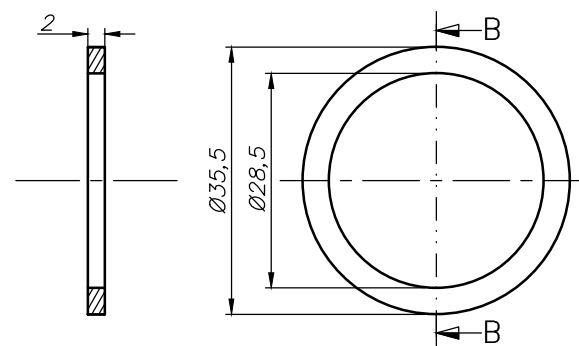
POSICION 2

CORTE C-C



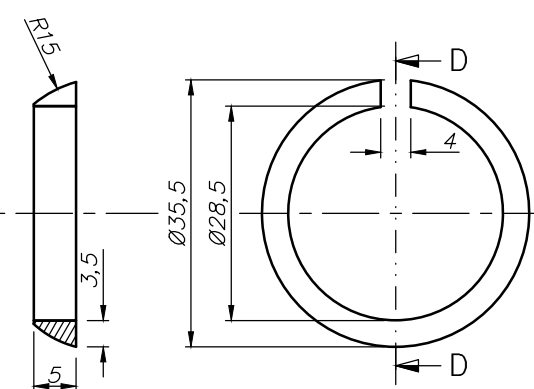
POSICION 3

CORTE B-B

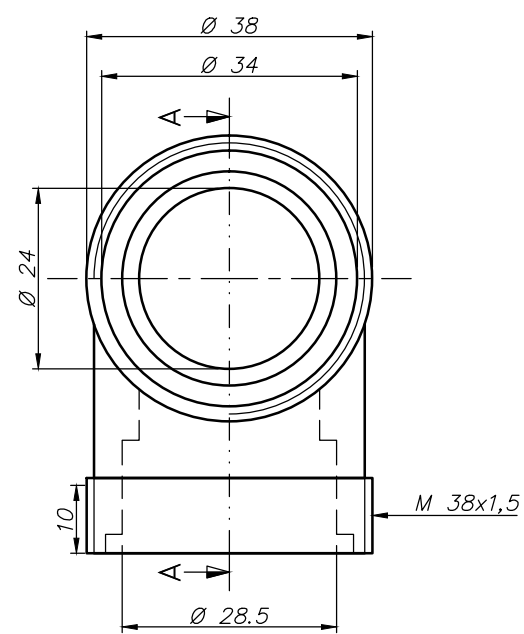


POSICION 4

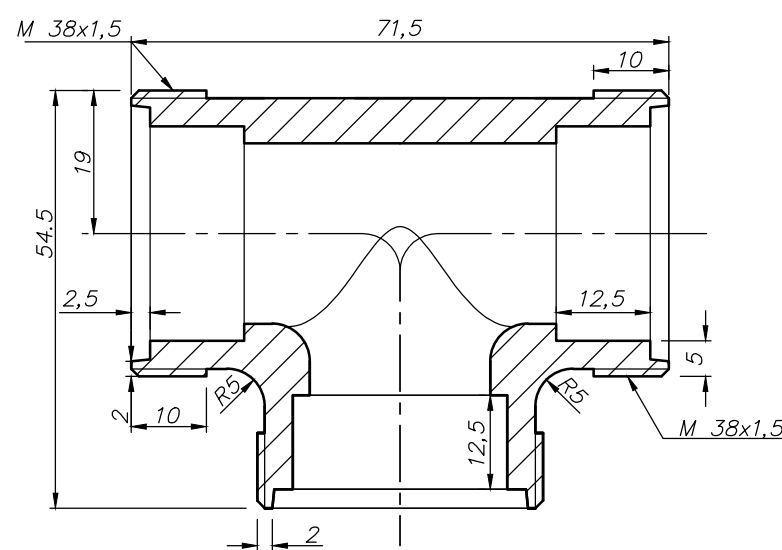
CORTE D-D



POSICION 1



CORTE A-A



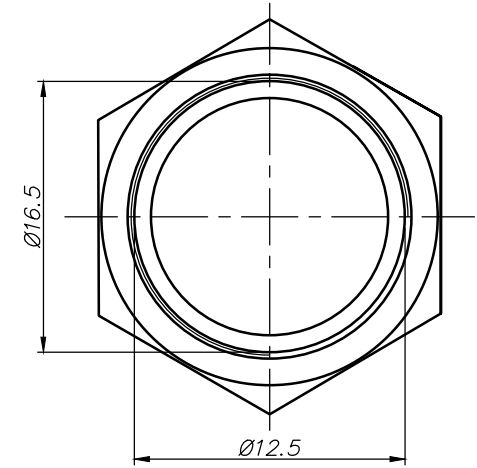
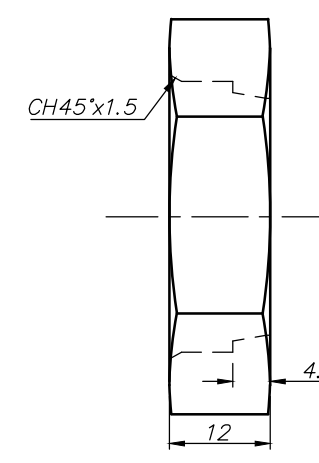
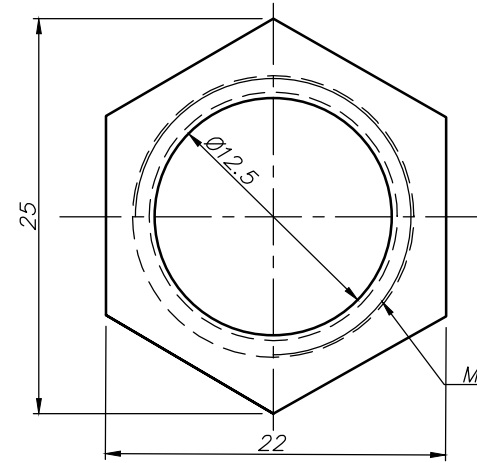
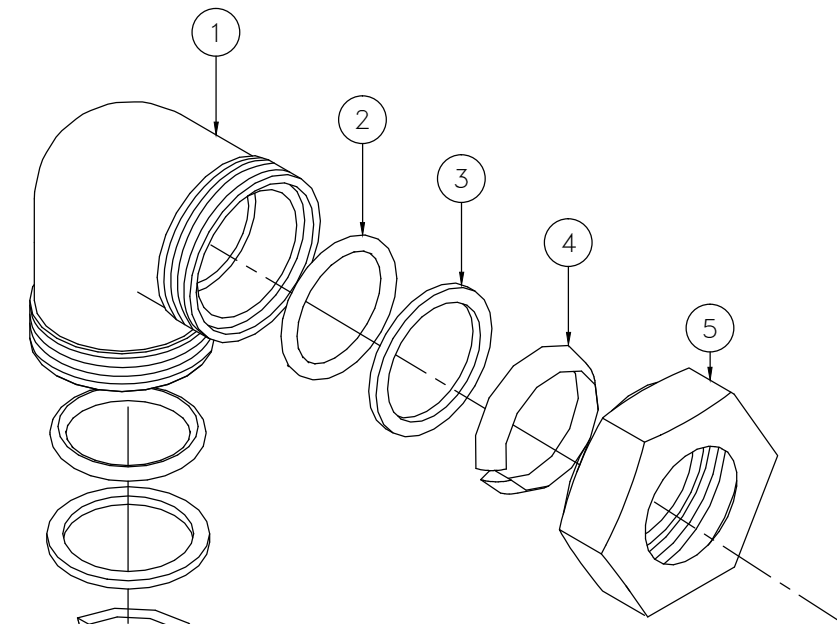
5	TUERCA HEXAGONAL	3	AISI 316
4	VIROLA	3	AISI 316
3	ARO	3	AISI 316
2	O RING	3	ACRILLO NITRILLO
1	pieza "T" cañería neumática Ø 28 mm	1	AISI 316
Pos.	Denominación	Cant.	Material

"T" PARA CAÑERÍA NEUMÁTICA  
 SISTEMA NEUMÁTICO Y FRENO  
 COCHE CSR PUZHEN

INGENIERIA DE PRODUCTO DE MATERIAL RODANTE			
ESCALA 1:1	PLANO N°: 2904020160	REV. △	HOJA 1/1
CATALOGO: NUM29040201600N			
TOLERANCIAS NO INDICADAS S/IRAM 2768-1 Clase m Y 2768-2 Clase K			
PROYECTO:	Uharek, Mauro	10/04/2015	
DIBUJO:	Uharek, Mauro	10/04/2015	
REVISO:	Juarez, Gabriel	14/04/2015	
APROBO:	Cominotti, Mario	15/04/2015	

DESPIECE CONJUNTO

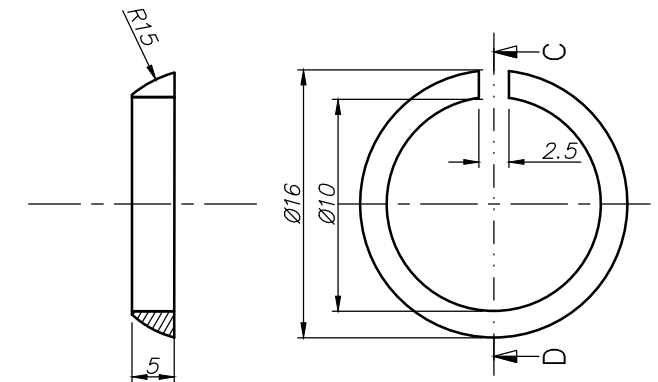
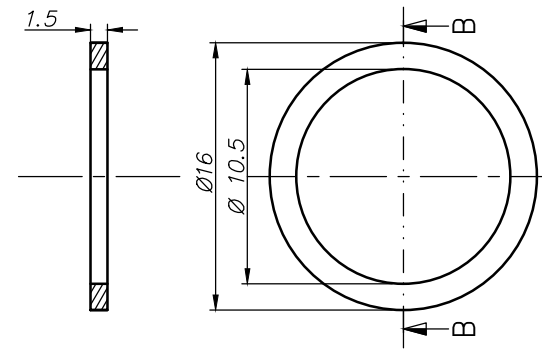
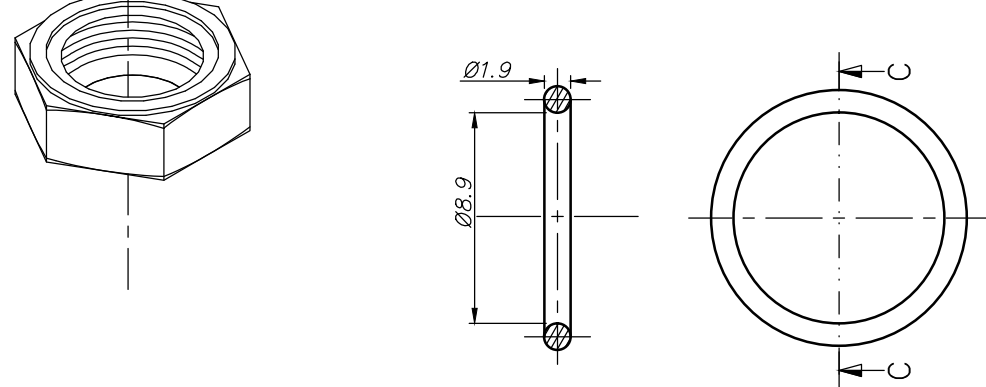
POSICION 5



POSICION 2  
CORTE C-C

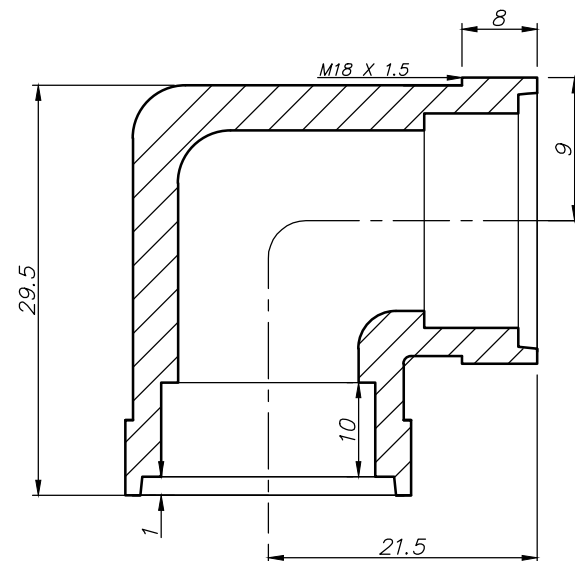
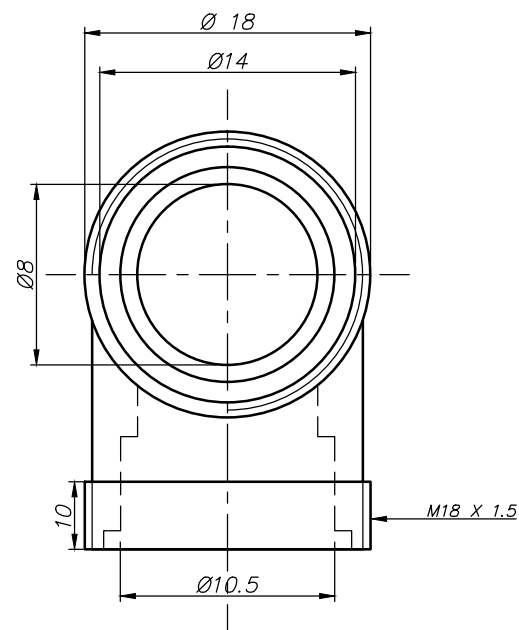
POSICION 3  
CORTE B-B

POSICION 4  
CORTE D-D



POSICION 1

CORTE A-A



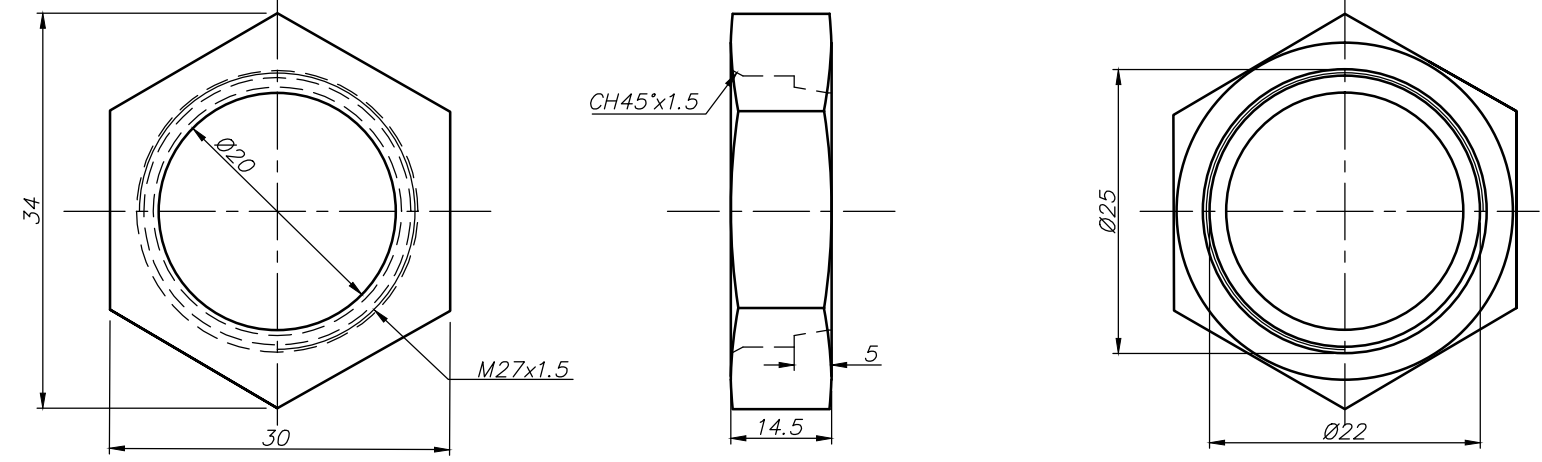
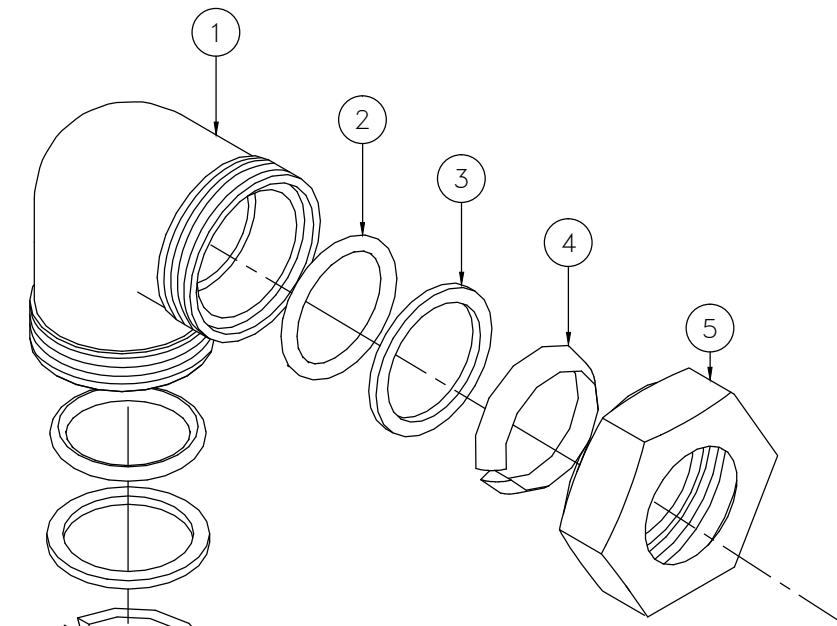
5	TUERCA HEXAGONAL	2	AISI 316
4	VIROLA	2	AISI 316
3	ARO	2	AISI 316
2	O RING	2	ACRILLO NITRILLO
1	CODO Ø Nominal 10 mm	1	AISI 316
Pos.	Denominación	Cant.	Material

INGENIERIA DE PRODUCTO DE MATERIAL RODANTE			
ESCALA 1:1	PLANO N°: 29040200500	REV.	HOJA 1/1
CATALOGO: NUM29040200500N			
TOLERANCIAS NO INDICADAS S/IRAM 2768-1 Clase m Y 2768-2 Clase K			
PROYECTO:	Uharek, Mauro	10/04/2015	
DIBUJO:	Uharek, Mauro	10/04/2015	
REVISO:	Juarez, Gabriel	14/04/2015	
APROBO:	Mario, Cominotti	15/04/2015	

CODO CAÑERIA NEUMATICA  
SISTEMA NEUMATICO Y FRENO  
COCHE CSR PUZHEN

DESPIECE CONJUNTO

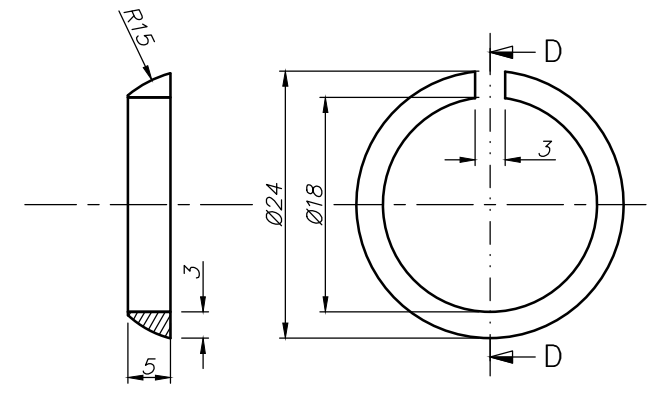
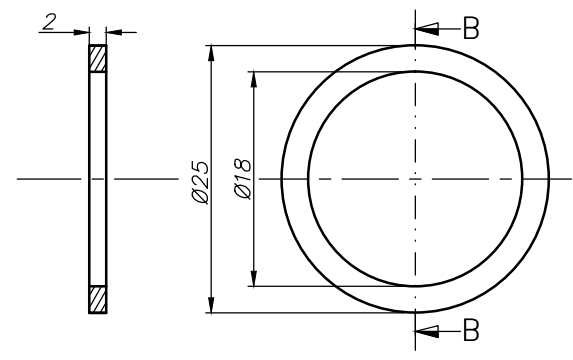
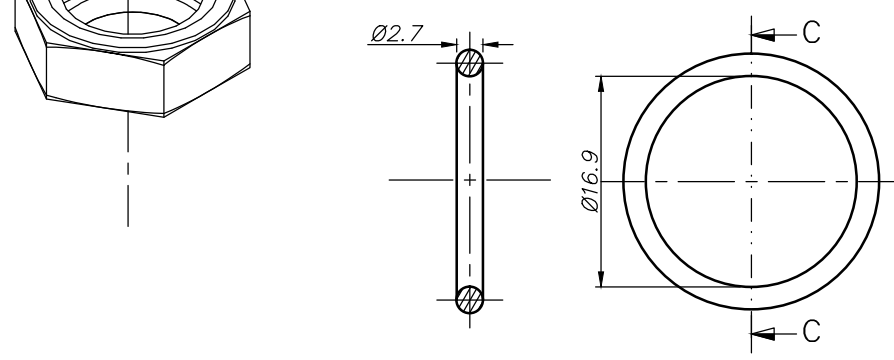
POSICION 5



POSICION 2  
CORTE C-C

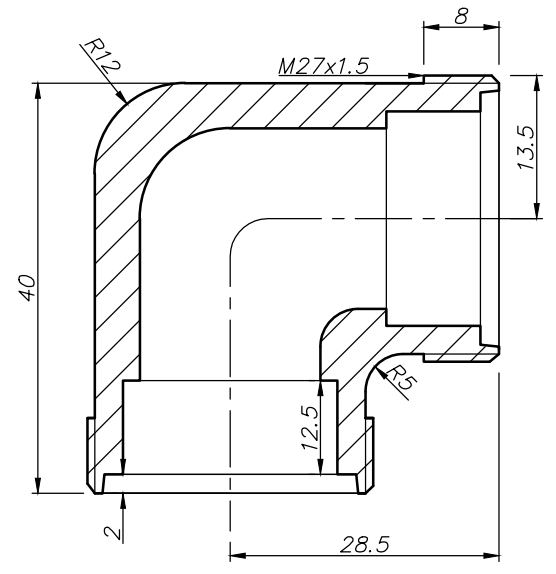
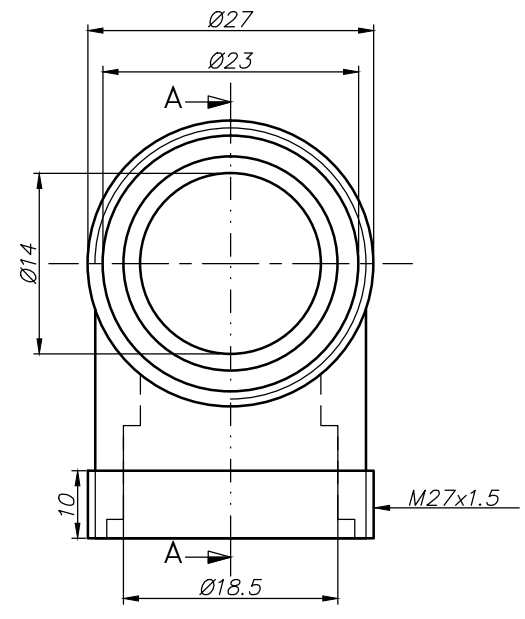
POSICION 3  
CORTE B-B

POSICION 4  
CORTE D-D



POSICION 1

CORTE A-A

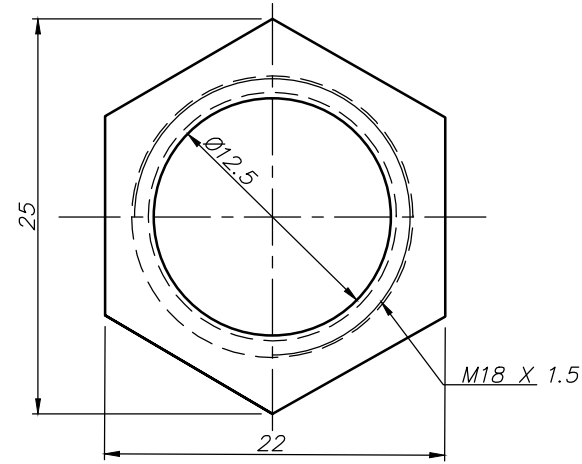


5	TUERCA HEXAGONAL	2	AISI 316	
4	VIROLA	2	AISI 316	
3	ARO	2	AISI 316	
2	O RING	2	ACRILLO NITRILO	
1	CODO Ø Nominal 18 mm	1	AISI 316	
Pos.	Denominación	Cant.	Material	

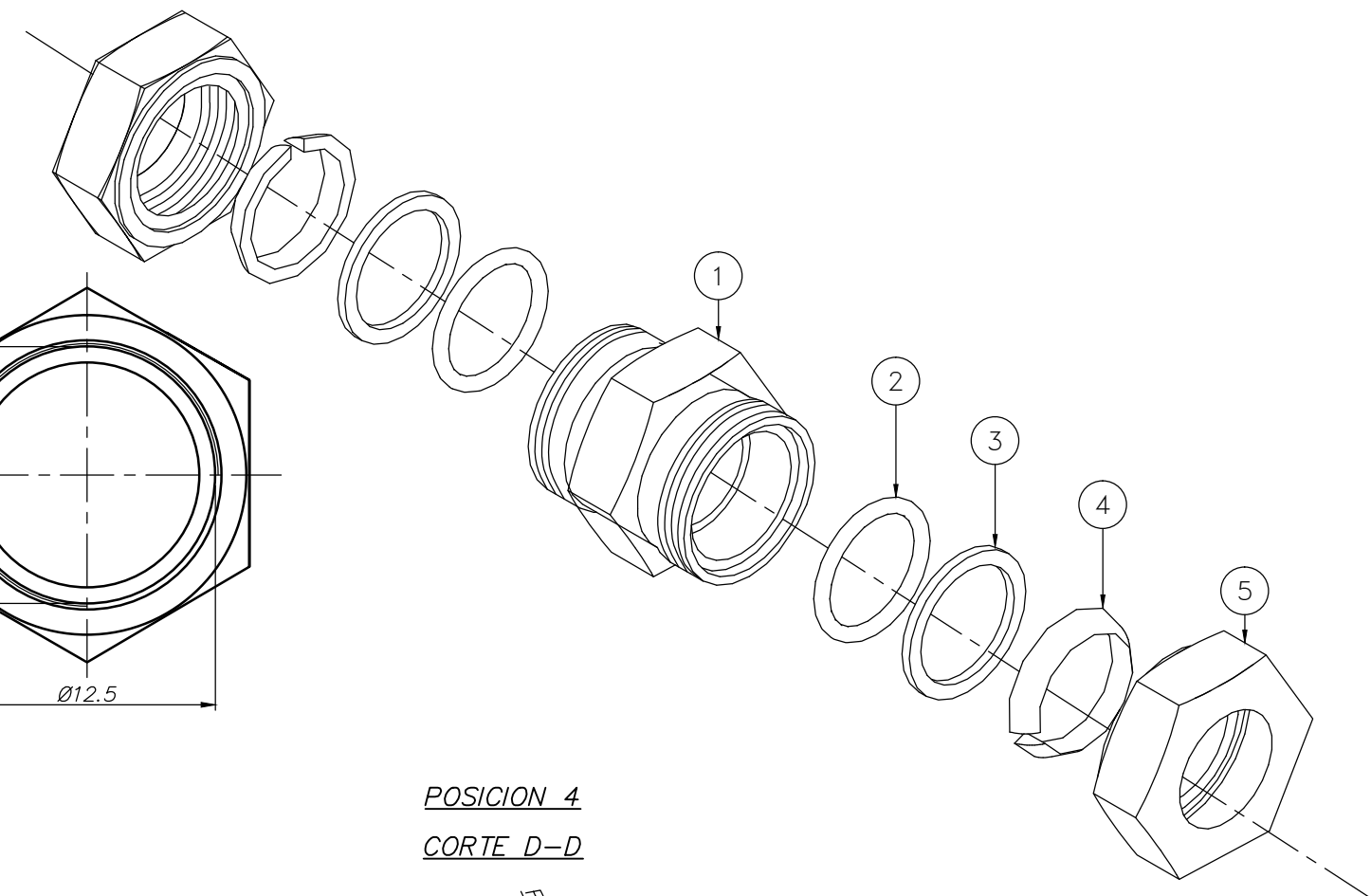
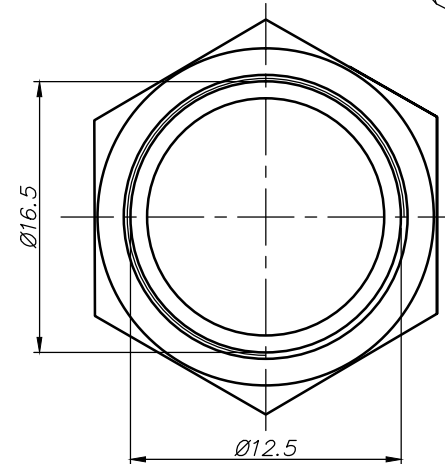
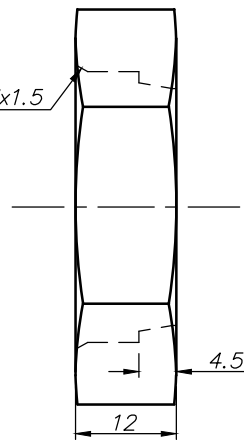
INGENIERIA DE PRODUCTO DE MATERIAL RODANTE			
ESCALA 1:1	PLANO N°: 2904020070	REV.	HOJA 1/1
FORMATO A3		CATALOGO: NUM29040200700N	
TOLERANCIAS NO INDICADAS S/IRAM 2768-1 Clase m Y 2768-2 Clase K			
PROYECTO: Uharek, Mauro		10/04/2015	
DIBUJO: Uharek, Mauro		10/04/2015	
REVISO: Juarez, Gabriel		14/04/2015	
APROBO: Cominotti, Mario		20/04/2015	

CODO CAÑERIA NEUMATICA  
SISTEMA NEUMATICO Y FRENO  
COCHE CSR PUZHEN

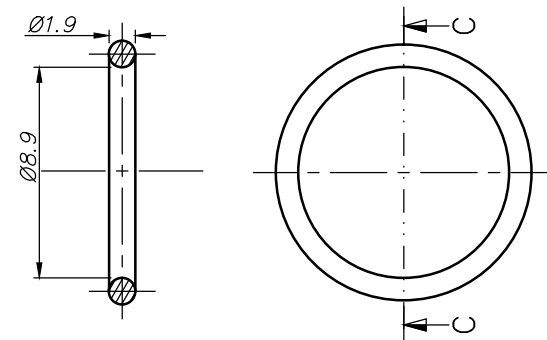
POSICION 5



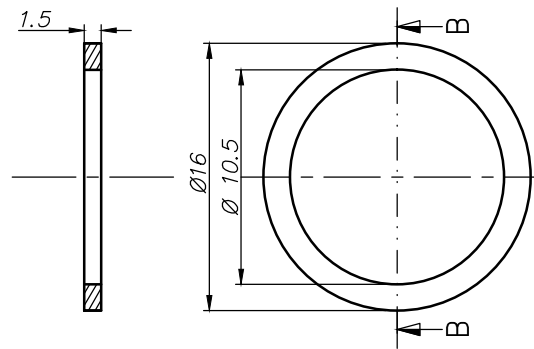
CH45x1.5



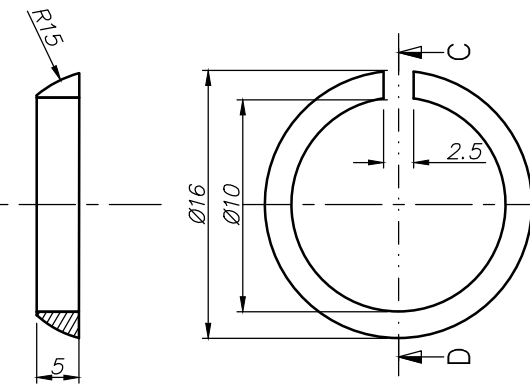
POSICION 2  
CORTE C-C



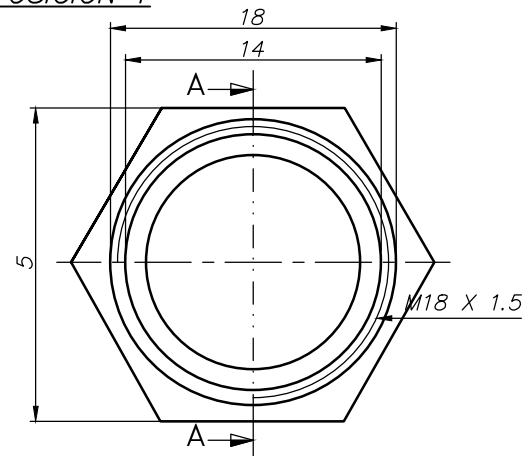
POSICION 3  
CORTE B-B



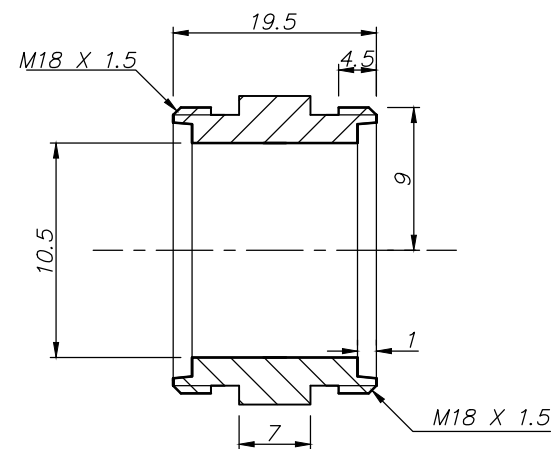
POSICION 4  
CORTE D-D



POSICION 1



CORTE A-A

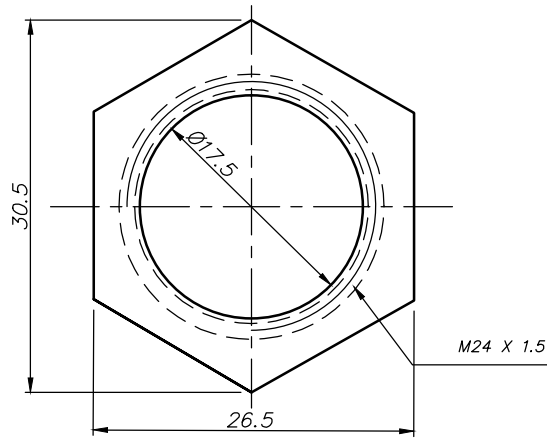


5	TUERCA HEXAGONAL	2	AISI 316	
4	VIROLA	2	AISI 316	
3	ARO	2	AISI 316	
2	O RING	2	ACRILLO NITRILLO	
1	pieza "T" cañeria neumatica Ø 10 mm	1	AISI 316	
Pos.	Denominación	Cant.	Material	

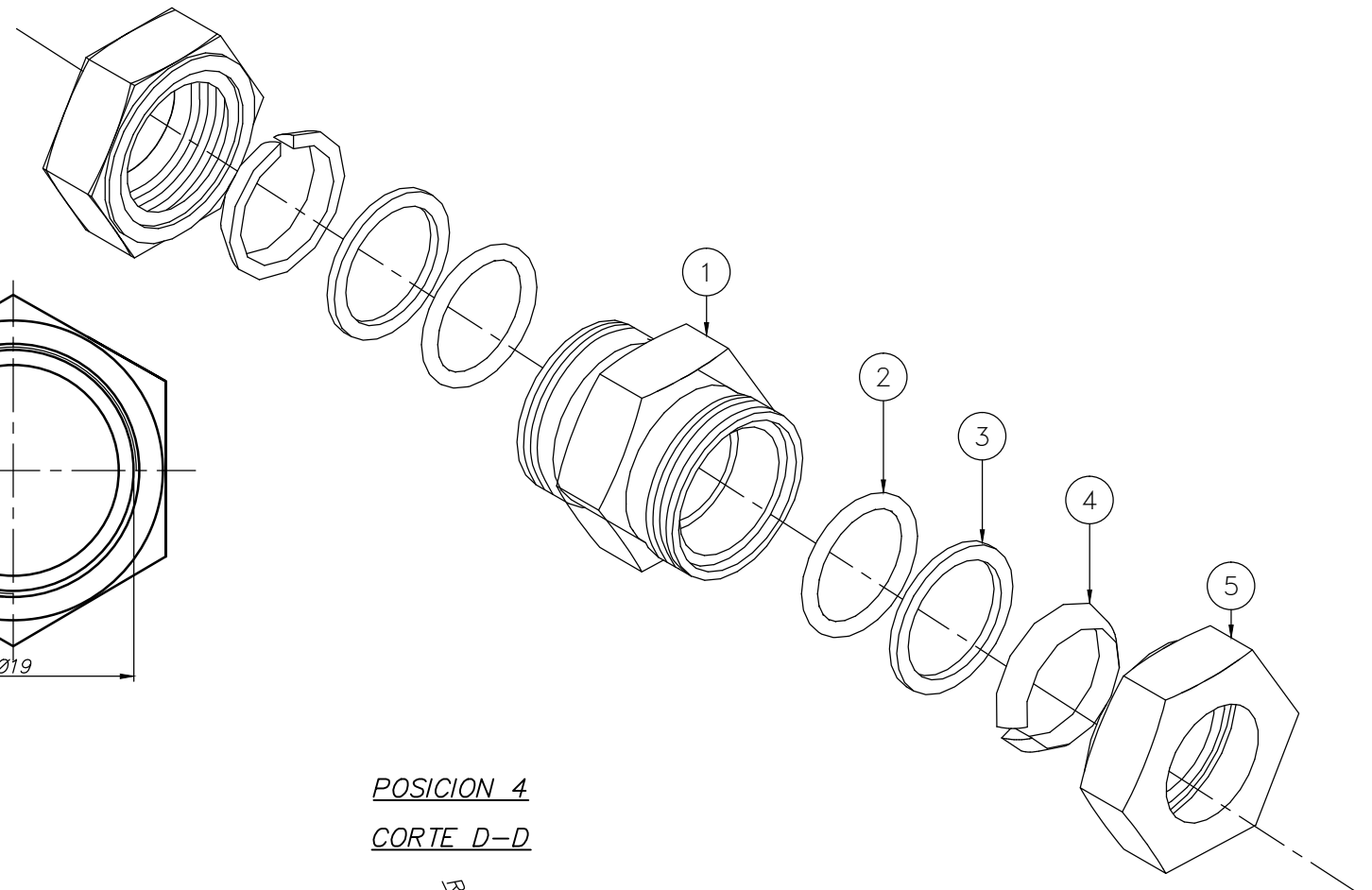
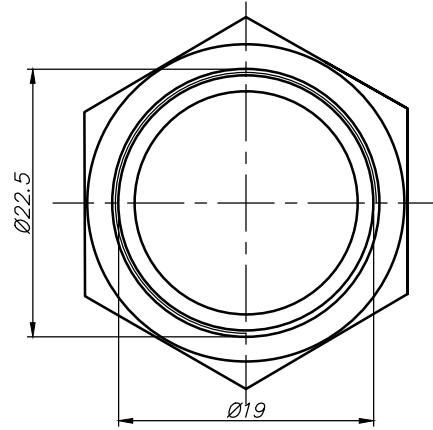
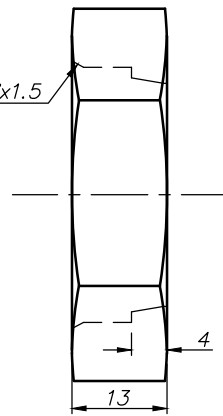
UNION RECTA  
SISTEMA NEUMATICO Y FRENO  
COCHE CSR PUZHEN

INGENIERIA DE PRODUCTO DE MATERIAL RODANTE			
ESCALA 1:1	PLANO N°: 29040200900	REV. △	HOJA 1/1
FORMATO A	CATALOGO: NUM29040200900N		
TOLERANCIAS NO INDICADAS S/IRAM 2768-1 Clase m Y 2768-2 Clase K			
PROYECTO:	Uharek, Mauro	10/04/2015	
DIBUJO:	Uharek, Mauro	10/04/2015	
REVISO:	Juarez, Gabriel	14/04/2015	
APROBO:	Cominotti, Mario	15/04/2015	

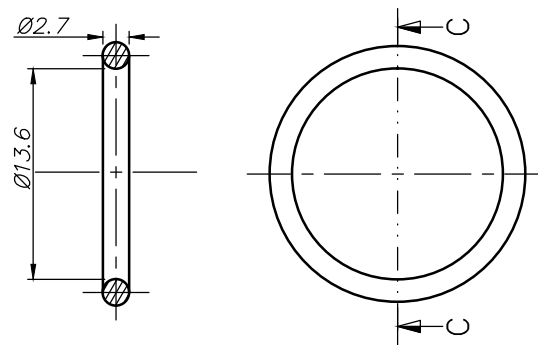
POSICION 5



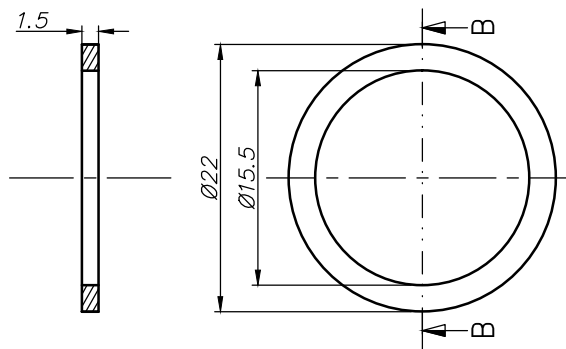
CH45 X 1.5



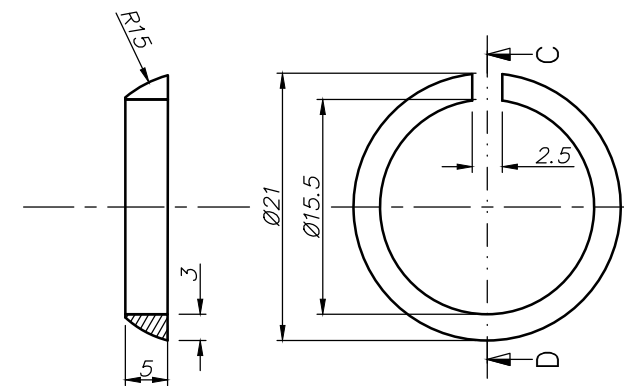
POSICION 2  
CORTE C-C



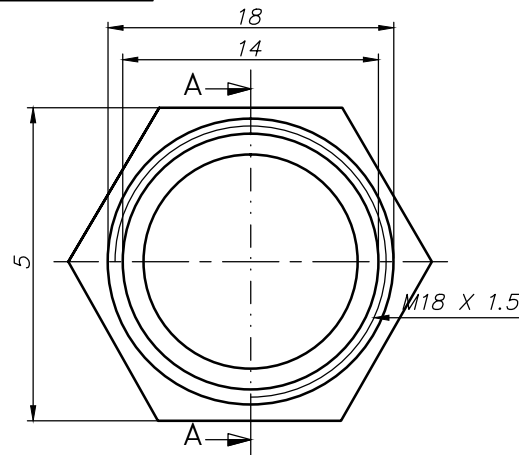
POSICION 3  
CORTE B-B



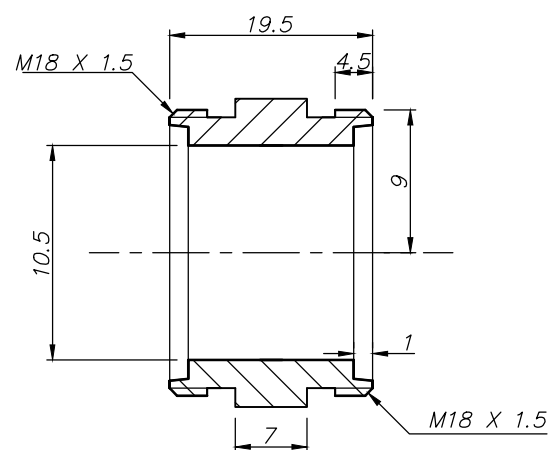
POSICION 4  
CORTE D-D



POSICION 1



CORTE A-A



5	TUERCA HEXAGONAL	2	AISI 316
4	VIROLA	2	AISI 316
3	ARO	2	AISI 316
2	O RING	2	ACRILLO NITRILLO
1	UNION RECTA Ø Nominal 15 mm	1	AISI 316
Pos.	Denominación	Cant.	Material

UNION RECTA  
SISTEMA NEUMATICO Y FRENO  
COCHE CSR PUZHEN

INGENIERIA DE PRODUCTO DE MATERIAL RODANTE

ESCALA 1:1 PLANO N°: 2904020100 REV. HOJA 1/1

FORMATO A CATALOGO: NUM2904021000N

TOLERANCIAS NO INDICADAS S/IRAM 2768-1 Clase m Y 2768-2 Clase K

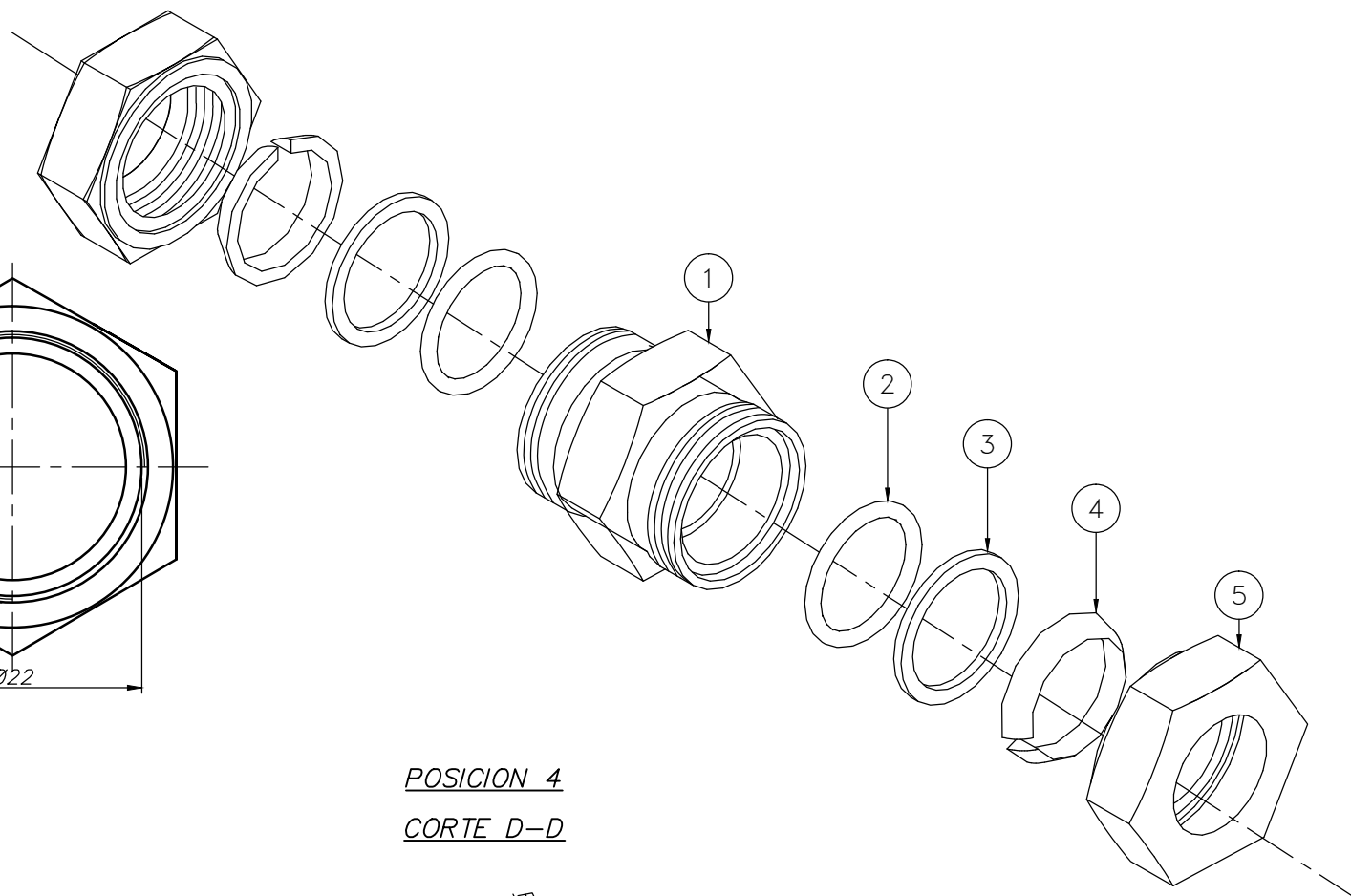
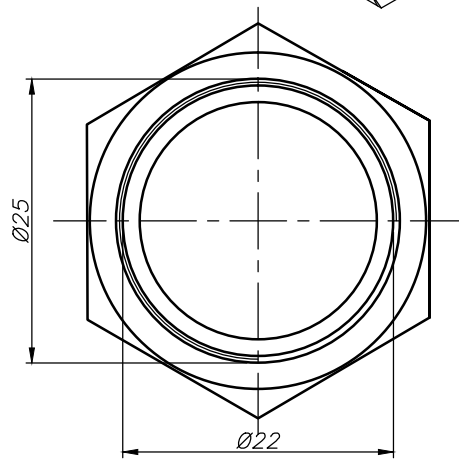
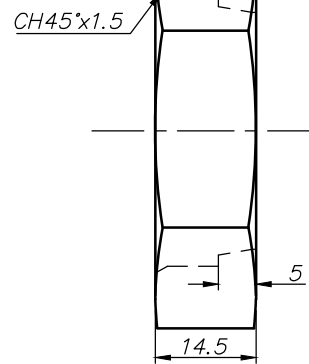
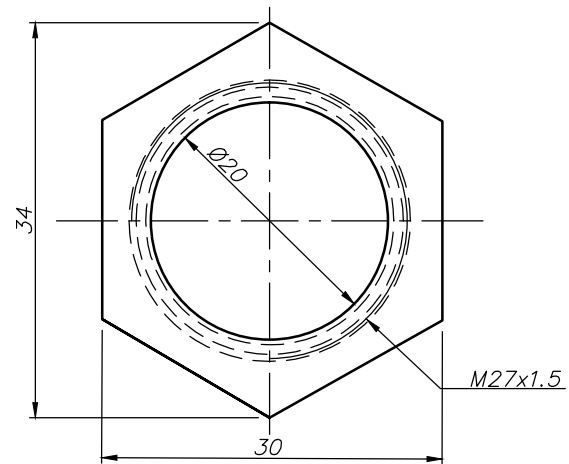
PROYECTO: Uharek, Mauro 10/04/2015

DIBUJO: Uharek, Mauro 10/04/2015

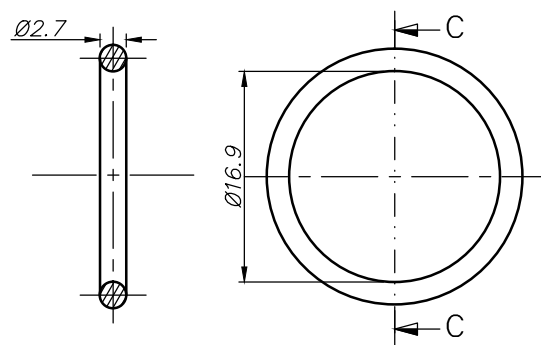
REVISO: Juarez, Gabriel 14/04/2015

APROBO: Cominotti, Mario 15/04/2015

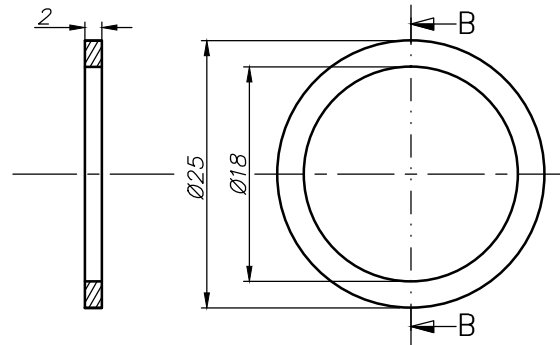
POSICION 5



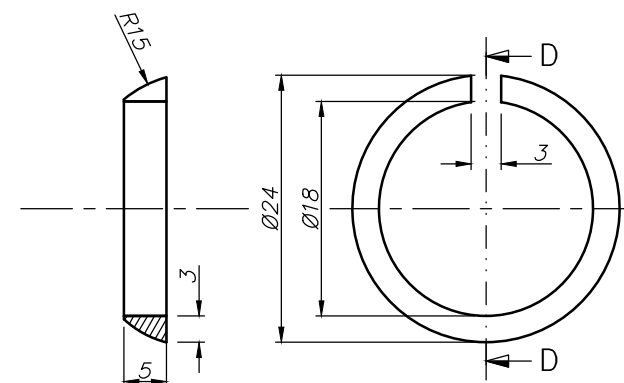
POSICION 2  
CORTE C-C



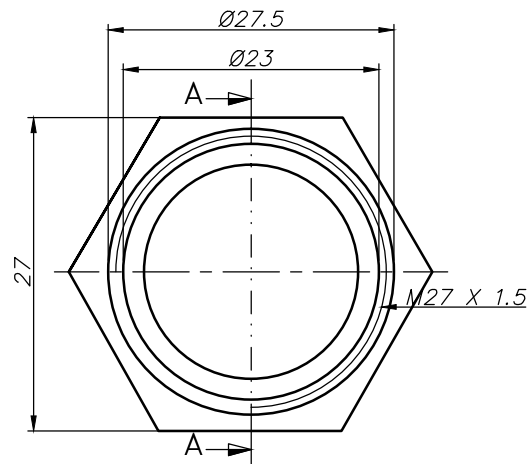
POSICION 3  
CORTE B-B



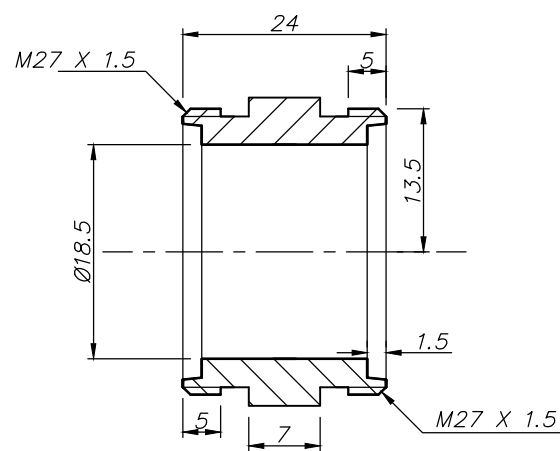
POSICION 4  
CORTE D-D



POSICION 1



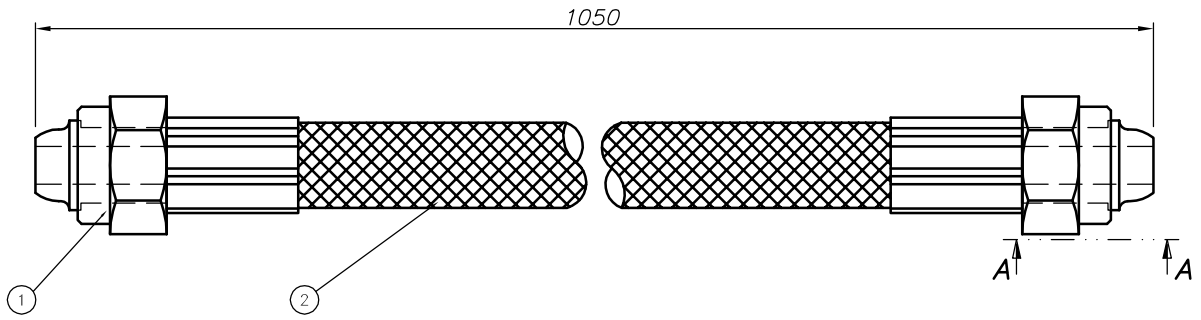
CORTE A-A



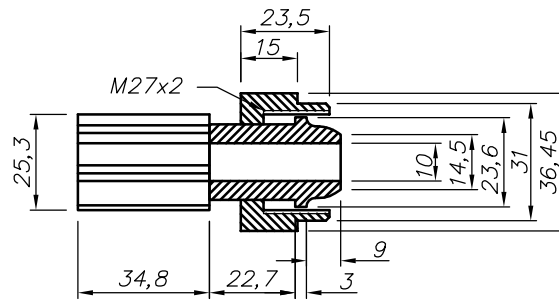
5	TUERCA HEXAGONAL	2	AISI 316
4	VIROLA	2	AISI 316
3	ARO	2	AISI 316
2	O RING	2	ACRILLO NITRILLO
1	UNION RECTA Nominal 18 mm	1	AISI 316
Pos.	Denominación	Cant.	Material

INGENIERIA DE PRODUCTO DE MATERIAL RODANTE			
ESCALA 1:1	PLANO N°: 29040201100	REV. △	HOJA 1/1
FORMATO A	CATALOGO: NUM29040201100N		
TOLERANCIAS NO INDICADAS S/IRAM 2768-1 Clase m Y 2768-2 Clase K			
PROYECTO:	Uharek, Mauro	10/04/2015	
DIBUJO:	Uharek, Mauro	10/04/2015	
REVISO:	Juarez, Gabriel	14/04/2015	
APROBO:	Cominotti, Mario	15/04/2015	

UNION RECTA  
SISTEMA NEUMATICO Y FRENO  
COCHE CSR PUZHEN



**CORTE A-A**




Notas:  
1-Zincado dorado

2	Manguera	1	Ver ET-IPMR-043-15	
1	Conector HGxHG M27x2 punta esférica	2	Ac. SAE 1010 - Ver nota 1	
Pos.	Denominación	Cant.	Material	NUM/N° de Plano

MANGUERA FLEXIBLE DE CILINDRO DE FRENO LOC CSR SDD7	INGENIERIA DE PRODUCTO DE MATERIAL RODANTE			
	ESCALA 1:2	PLANO N°: 0325021370	REV.	HOJA 1/1
MANGUERA FLEXIBLE DE CILINDRO DE FRENO LOC CSR SDD7		CATALOGO: NUM03250213700N		
	TOLERANCIAS NO INDICADAS S/IRAM 2768-1 Clase m Y 2768-2 Clase K			
	RELEVO:	Gastón Campodonico	17/03/2015	
	DIBUJO:	Gastón Campodonico	17/03/2015	
	REVISO:	Evar Abdala	17/03/2015	
APROBO:	Mario Cominotti	17/03/2015		



<b>ET-IPMR:</b> <b>043-15</b>	<b>Ing. Producto de Material Rodante</b>	 <b>CORREDORES FERROVIARIOS</b>
	<i>Manguera flexible de cilindro de freno</i>	
	<b>LINEA: San Martin</b>	<b>Página 1 de 1</b>

## ESPECIFICACION TECNICA

**NUMERO: ET-IPMR-043-15**

**FECHA: 17/03/2015**

**NUM:** 0.32.5.02.1360.0 (850 mm)  
0.32.5.02.1370.0 (1050 mm)

**DESCRIPCION:** Manguera flexible para aire comprimido

**CARACTERISTICAS:**

Manguera SAE 100 R1 AT Ø ½” , con malla externa de hilo de acero inoxidable AISI 304 y terminales rectos.  
Ver plano por medidas y terminales.

Construida con:

Tubo interno: Caucho sintético negro sin costura resistente al aceite

Trenza de acero entre capas de caucho

Cubierta: Caucho sintético negro resistente a la abrasión, ozono y al contacto con grasas y aceites derivados del petróleo.

Mario Cominotti.

Damián Laino

**ANEXO A - PLANILLA COTIZACIÓN BIENES DE ORIGEN NACIONAL / NACIONALIZADOS**

<b>Contratación Directa N</b> <b>Clase de Contratación:</b> <b>Expediente:</b> <b>Objeto:</b> <b>Adjudicación :</b>	<b>DETALLE PROVEEDOR</b>		
	<b>Razón Social</b>		
	<b>C.U.I.T.</b>		
	<b>Tel.:</b>		
	<b>E-Mail:</b>		
	<b>Moneda:</b>		

Renglón	Cantidad	U/M	Código SAP	NOMENCLADOR	Descripción SAP	Referencia de Fábrica	Plano	Precio Unitario	I.V.A. (%)	Subtotal (sin I.V.A.)
1	40	C/U	1000012066	NUM29040201600N	CONJ TEE P/CAÑE NEU PLANO: 2.90.4.02.016	--	2.90.4.02.0160			0,00
2	40	C/U	1000012061	NUM29040201100N	CONJ UNION RECTA P/CAÑE NEU PLANO:2.90.4	--	2.90.4.02.0110			0,00
3	40	C/U	1000012062	NUM29040201200N	CONJ UNION RECTA P/CAÑE NEU PLANO:2.90.4	--	2.90.4.02.0120			0,00
4	40	C/U	1000012063	NUM29040201300N	CONJ TEE P/CAÑE NEU PLANO: 2.90.4.02.013	--	2.90.4.02.0130			0,00
5	40	C/U	1000012064	NUM29040201400N	CONJ TEE P/CAÑE NEU PLANO: 2.90.4.02.014	--	2.90.4.02.0140			0,00
6	40	C/U	1000012065	NUM29040201500N	CONJ TEE P/CAÑE NEU PLANO: 2.90.4.02.015	--	2.90.4.02.0150			0,00
7	15	C/U	1000006703	NUM03250213700N	MANGUERA FLEXIBLE P/CIL D/FRENO PLANO:0.	--	0.32.5.02.1370			0,00
8	40	C/U	1000012055	NUM29040200500N	CONJ CODO P/CAÑE NEU P/CCRR PUZHEN	--	2.90.4.02.0050			0,00
9	10	C/U	1000012057	NUM29040200700N	CONJ CODO P/CAÑE NEU PLANO:2.90.4.02.007	--	2.90.4.02.0070			0,00
10	40	C/U	1000012059	NUM29040200900N	CONJ UNION RECTA P/CAÑE NEU PLANO: 2.90.	--	2.90.4.02.0090			0,00
11	40	C/U	1000012060	NUM29040201000N	CONJ UNION RECTA P/CAÑE NEU PLANO:2.90.4	--	2.90.4.02.0100			0,00
<b>Subtotal (sin I.V.A.)</b>										<b>0,00</b>
<b>I.V.A.</b>										<b>-</b>
<b>Total (con I.V.A.)</b>										<b>0,00</b>
<b>Total letras</b>										

Condición de pago:

Plazo de entrega: Según Pliego

Lugar de entrega: Según Pliego

Mantenimiento de oferta: Según Pliego

**ANEXO B - PLANILLA COTIZACIÓN BIENES DE ORIGEN EXTRANJERO**

**Contratación Directa N°:**

**Clase de Contratación:**

**Expediente:**

**Objeto:**

**Adjudicación :**

**DETALLE PROVEEDOR**

**Razón Social**

**Identificación**

**Tributaria**

**Tel.:**

**E-Mail:**

**Moneda:**

Inconterm	Renglón	Cantidad	U/M	Código SAP	NOMENCLADOR	Descripción SAP	Referencia de Fábrica	Plano	Precio			
									Unitario	Flete	Seguro	Subtotal
EXW FCA FOB CFR CIF	1	40	C/U	1000012066	NUM29040201600N	CONJ TEE P/CAÑE NEU PLANO: 2.90.4.02.016	--	2.90.4.02.0160				0.00
EXW FCA FOB CFR CIF	2	40	C/U	1000012061	NUM29040201100N	CONJ UNION RECTA P/CAÑE NEU PLANO:2.90.4	--	2.90.4.02.0110				0.00
EXW FCA FOB CFR CIF	3	40	C/U	1000012062	NUM29040201200N	CONJ UNION RECTA P/CAÑE NEU PLANO:2.90.4	--	2.90.4.02.0120				0.00
EXW FCA FOB CFR CIF	4	40	C/U	1000012063	NUM29040201300N	CONJ TEE P/CAÑE NEU PLANO: 2.90.4.02.013	--	2.90.4.02.0130				0.00
EXW FCA FOB CFR CIF	5	40	C/U	1000012064	NUM29040201400N	CONJ TEE P/CAÑE NEU PLANO: 2.90.4.02.014	--	2.90.4.02.0140				0.00
EXW FCA FOB CFR CIF	6	40	C/U	1000012065	NUM29040201500N	CONJ TEE P/CAÑE NEU PLANO: 2.90.4.02.015	--	2.90.4.02.0150				0.00
EXW FCA FOB CFR CIF	7	15	C/U	1000006703	NUM03250213700N	MANGUERA FLEXIBLE P/CIL D/FRENO PLANO:0.	--	0.32.5.02.1370				0.00
EXW FCA FOB CFR CIF	8	40	C/U	1000012055	NUM29040200500N	CONJ CODO P/CAÑE NEU P/CCRR PUZHEN	--	2.90.4.02.0050				0.00
EXW FCA FOB CFR CIF	9	10	C/U	1000012057	NUM29040200700N	CONJ CODO P/CAÑE NEU PLANO:2.90.4.02.007	--	2.90.4.02.0070				0.00
EXW FCA FOB CFR CIF	10	40	C/U	1000012059	NUM29040200900N	CONJ UNION RECTA P/CAÑE NEU PLANO: 2.90.	--	2.90.4.02.0090				0.00
EXW FCA FOB CFR CIF	11	40	C/U	1000012060	NUM29040201000N	CONJ UNION RECTA P/CAÑE NEU PLANO:2.90.4	--	2.90.4.02.0100				0.00

**Total:**

**0,00**

**Total letras:**

**Lugar de cumplimiento de Incoterm (Ciudad/Pais):**

**Condición de Pago:** Según Pliego

**Plazo de Entrega:** Según Pliego

**Mantenimiento de Oferta:** Según Pliego



República Argentina - Poder Ejecutivo Nacional  
Las Malvinas son argentinas

**Hoja Adicional de Firmas**  
**Informe gráfico firma conjunta**

**Número:**

**Referencia:** Solped 10009453 - Planificada - Firma de Especificaciones Tecnicas.

---

El documento fue importado por el sistema GEDO con un total de 19 pagina/s.