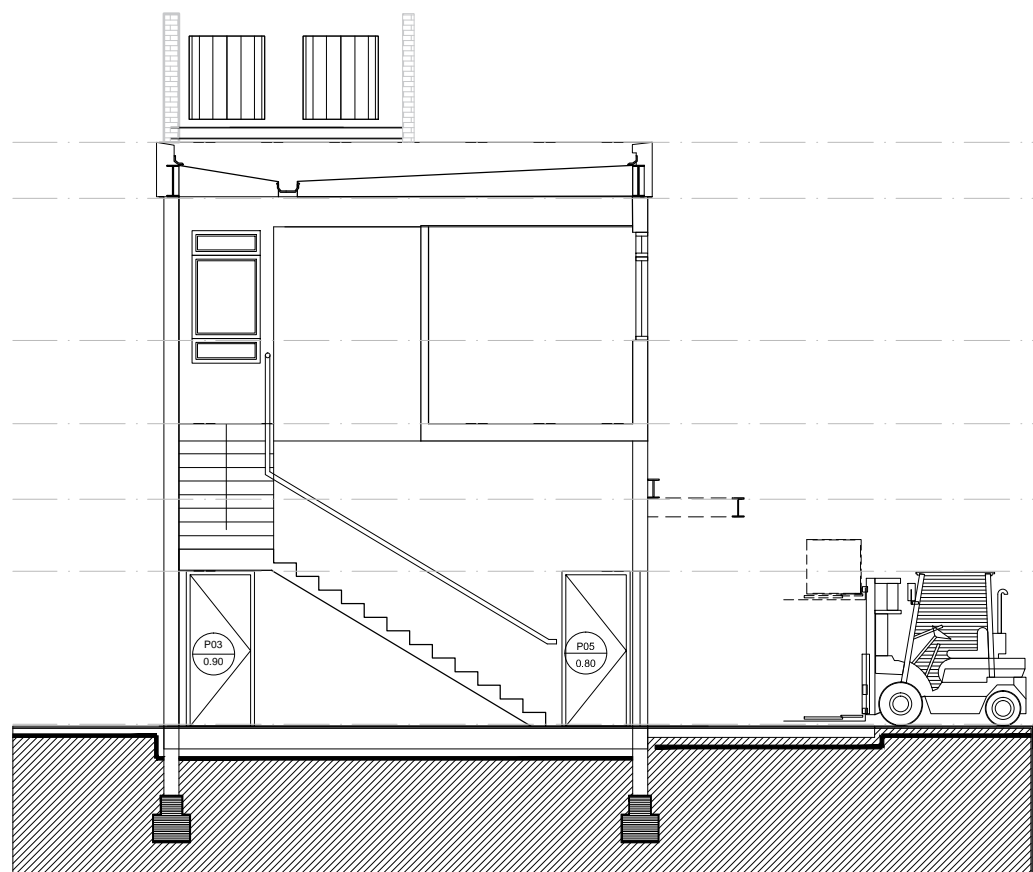
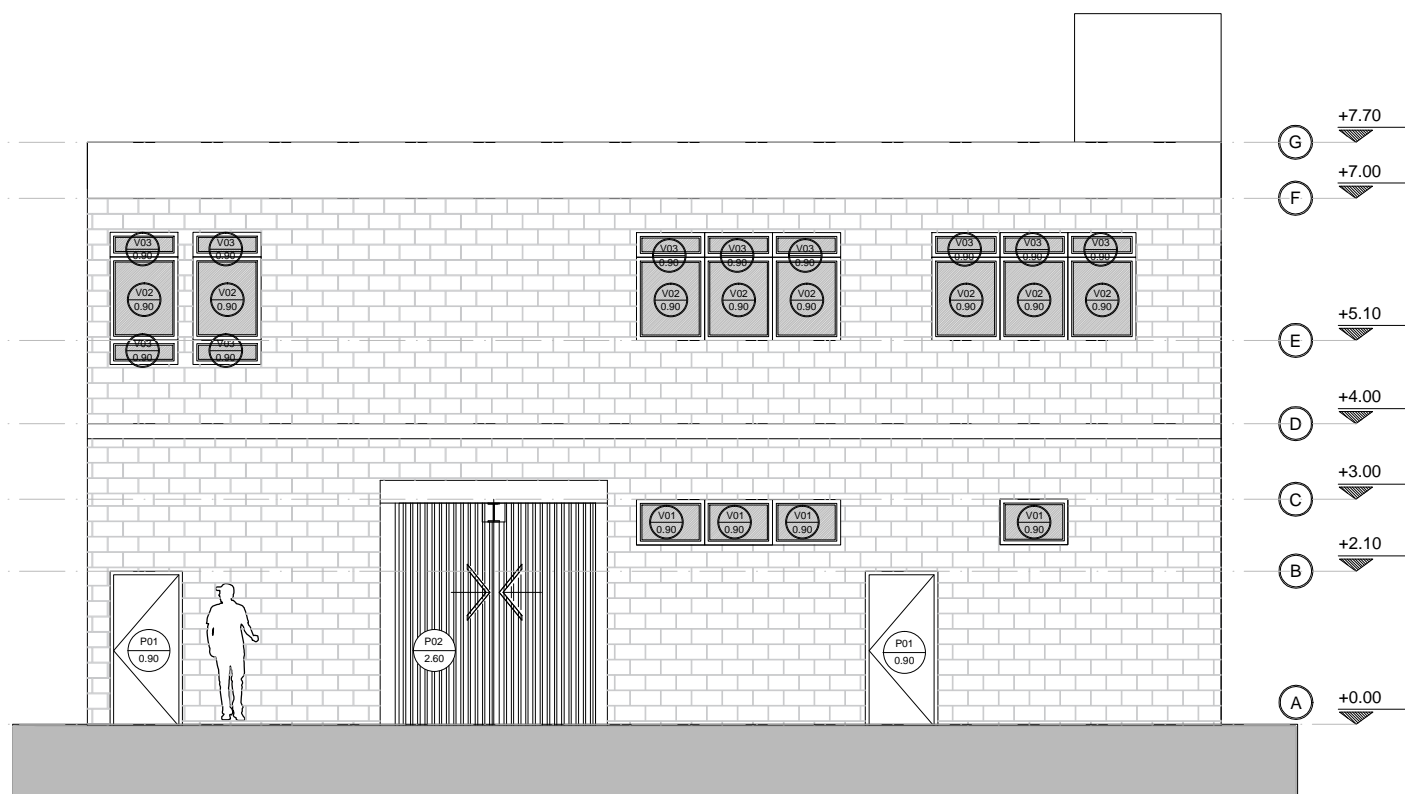


CORTE A-A



"LAS FUNDACIONES DEBERAN SER DIMENSIONADAS Y VERIFICADAS DE ACURDO A LO DISPUESTO EN EL ART. 21.3.1 SEGUN PET "

VISTA NORTE



TRENES ARGENTINOS
OPERACIONES

Operadora Ferroviaria Sociedad del Estado
Av. Dr. Ramos Mejía 1302, 4°, CABA (CP 1104)
Argentina. Tel. (54-11) 3220-630
www.trenesargentinos.gob.ar

 **Ministerio de Transporte**
Presidencia de la Nación

EJECUTO	SM	DESCRIPCION	LABORATORIO DE CONTROL DE CALIDAD Y AMPLIACIÓN DE DEPENDENCIAS PARA PERSONAL DE SUPERVISIÓN DE MATERIAL RODANTE TALLER VICTORIA						
PROYECTO	SM								
APROBO		ESCALA:	1:100	FECHA:	AGO/18	LINEA:	MITRE	RAMAL:	TIGRE
		LA FIRMA SE RESERVA LA PROPIEDAD DE ESTE ELABORADO CON PROHIBICIÓN DE REPRODUCIRLO O TRANSFERIRLO EN TODO O EN PARTE A OTRA FIRMA O PERSONA SIN SU PREVIA AUTORIZACION ESCRITA.				PLANO	LMT-OC-086-PL03		
						REVISION			