

TRENES ARGENTINOS OPERACIONES

DOCUMENTACIÓN TÉCNICA PARA COMPRA

ACT761-000100N

Descripción: Plataforma elevadora eléctrica autopropulsada de pluma articulada. TRE.

Plano N°: No corresponde.

Planos concatenados N°: No corresponde.

Referencia de fábrica: No corresponde.

Referencia Comercial: No corresponde.

Especificación Técnica: Ver hoja N°2.

Norma de aplicación: No corresponde.

Función: Equipo para trabajos en altura.

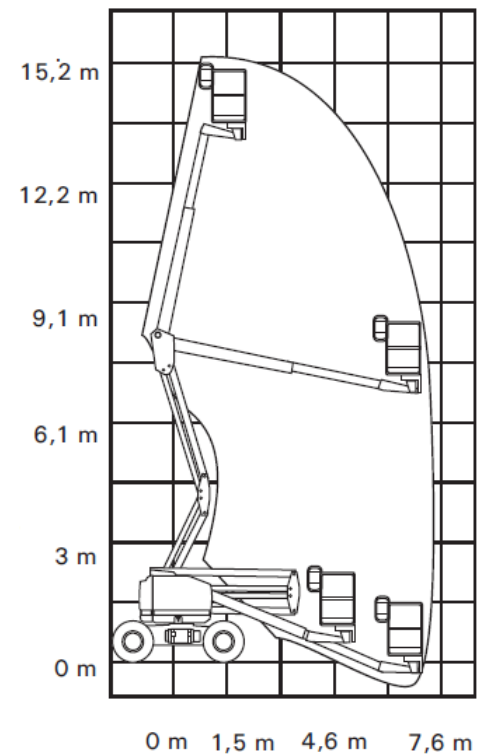
Importante:

Al momento de realizar la oferta, el proveedor debe entregar toda la documentación técnica correspondiente al producto para su evaluación cumpliendo con lo expuesto en esta documentación.

	ELABORÓ	REVISÓ	APROBÓ
NOMBRE	Ing. V. Santillán	Ing. I. Milesi	Ing. C. Valdes Lazo
FIRMA	-	-	-

La plataforma debe cumplir con las siguientes características técnicas:

- Altura máxima de funcionamiento: 15,74 m
- Altura máxima de la plataforma: 13,9 m
- Altura máxima replegada: 2,1 m
- Alcance máximo horizontal: 7,5 m
- Ancho: 2,2 m
- Longitud replegada: 5,5 m
- Capacidad máxima de carga: 227 kg (hasta 2 personas)
- Distancia entre ejes: 2,0 m
- Rotación de torreta (grados): 359°
- Velocidad de desplazamiento replegada: 7,7 km/h
- Velocidad de desplazamiento brazos elevados: 1 km/h
- Emisiones de ruido: 73 dB
- Controles: 12V CC
- Dimensiones de la plataforma: 1,8 m x 76 cm (largo x ancho)
- Peso aproximado: 8000 Kg
- Nivelación de la plataforma: Autonivelable
- Rotación de la plataforma: 180 grados
- Salida de CA en la plataforma: Estándar
- Tamaño de neumáticos: cubierta 14
- Potencia: 3.9 KW
- Fuente de alimentación: 120-230V AC; 45-65 Hz; 1500W



La adquisición de la plataforma debe incluir:

- Un cargador de batería compatible con el modelo de plataforma.
- Un juego de baterías adicionales.
- Manuales de operación y mantenimiento en idioma español.
- Manual de partes.
- Listado de redes de concesionarias de repuestos.
- El proveedor deberá presentar certificados de calidad y pruebas de seguridad, abalados por autoridad competente donde se cumplan todas las normas vigentes a la fecha de la compra.

Modelo de sugerencia **Genie Z-45/25 SERIE Z-452512A-44711**