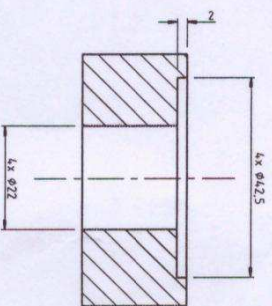
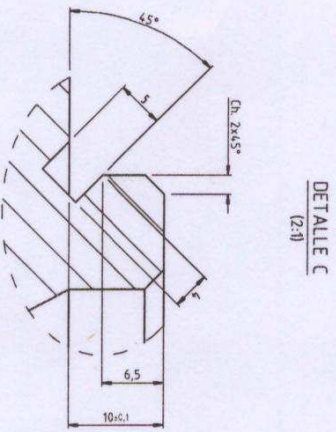
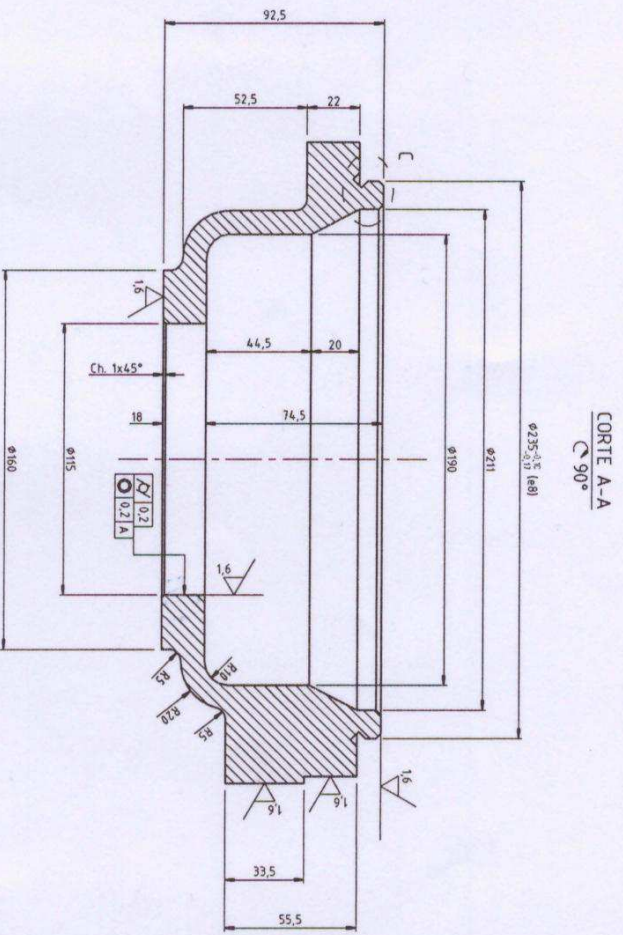
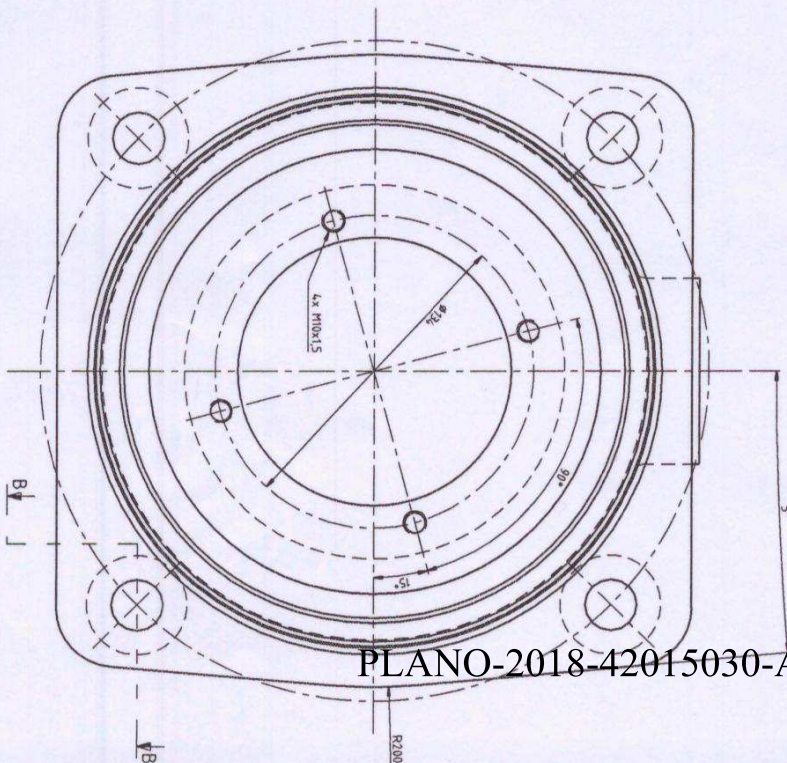
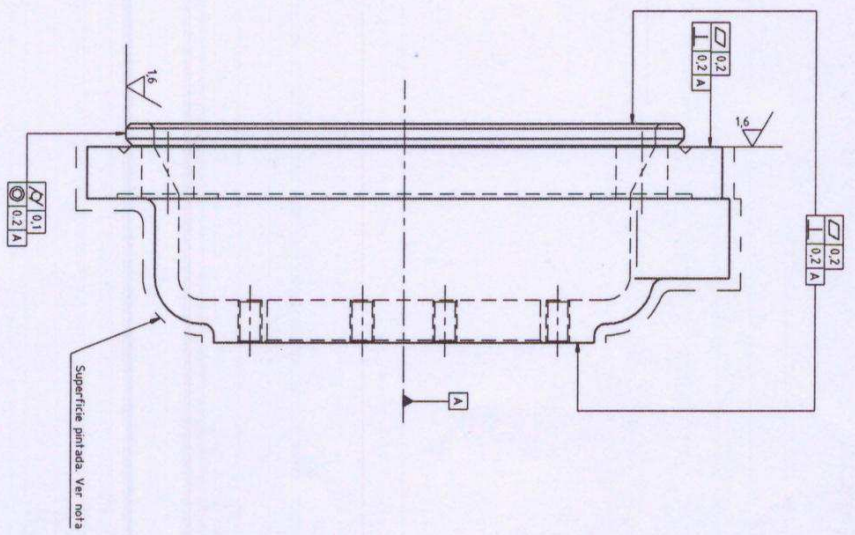
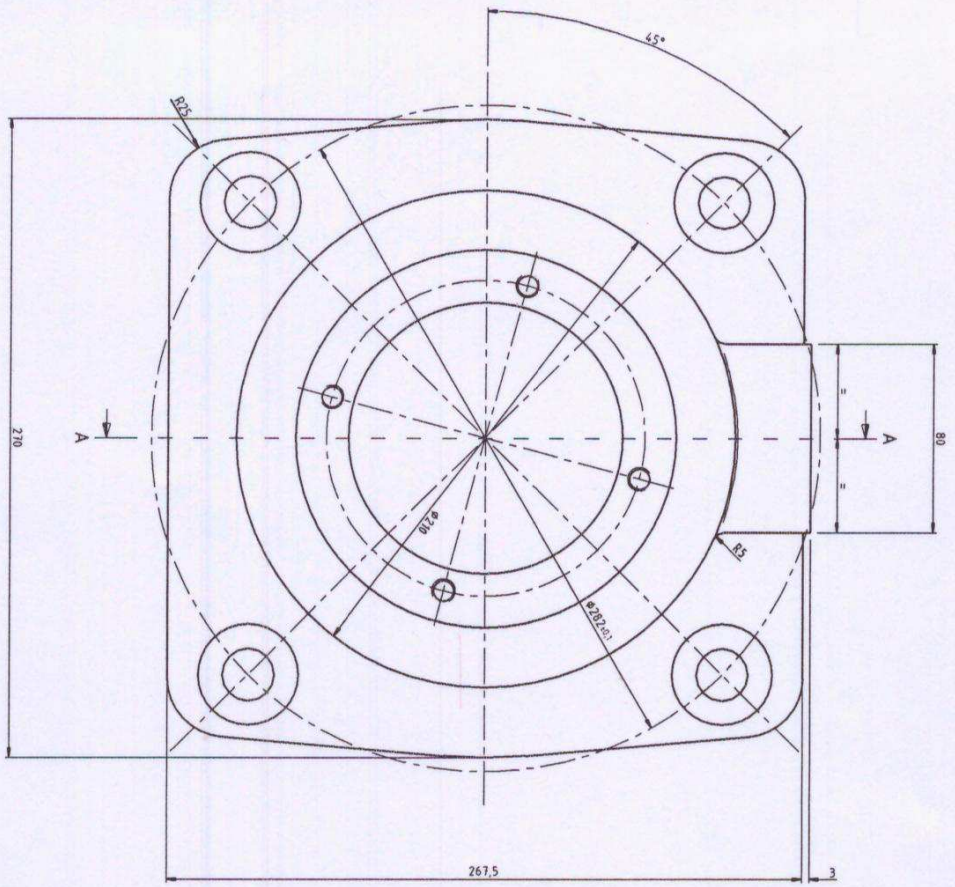


¡IMPORTANTE! EL PROVEEDOR DEBERA SUMINISTRAR UNA MUESTRA, LA CUAL DEBE SER APROBADA POR LA SUBGERENCIA DE DESARROLLO Y NORMAS TÉCNICAS ANTES DE LA ENTREGA DEL PRIMER LOTE



- Notas:
1. La tapa deberá ser pintada en la superficie indicada con las siguientes capas:
 - 1.1. Imprimación: pintura antióxido epoxi de dos componentes. Espesor ± 30µm.
 - 1.2. Acabado: esmalte poliretánico de dos componentes. Color: gris PANTONE 7540C. Espesor ± 30µm.
 2. La superficie no pintada debe estar anodizada.

MATERIAL: Aluminio oxidado AA1023 Dureza Brinell: 110 ± 5 HB (5/250/20)

TRENES ARGENTINOS OPERACIONES		TAPA CON ALOJAMIENTO PARA TACONETRO I	
GERENCIA DE INGENIERIA		CAJA DE PUNTA DE EJE MANO IZQUIERDA -	
SUBGERENCIA DE DESARROLLO Y NORMAS TÉCNICAS		COCHE ELECTRICICO - EMT CRRC	
AREA MATERIAL RODANTE		RELEVO: J. Yami	
Representación cotas y símbolos: Normas BAHK		DIBUJO: J. Yami	
Tolerancias no indicadas según BAHK		REVISO: L. Stefani	
2708-1 (Clase A) y 2708-2 (Clase K)		APROBADO: G. Jarez	
		ESCALA: 1:1	
		FORMA: 42	
		HOLA: 1/1	
		CATALOGO: NUM14.4010	