

TRENES ARGENTINOS OPERACIONES

DOCUMENTACIÓN TÉCNICA PARA COMPRA

NUM41223000480N

Descripción: *Fijador de ventana derecha superior para salón de coches eléctricos Toshiba.*

Plano N°: C0531D15935 Tipo 1.

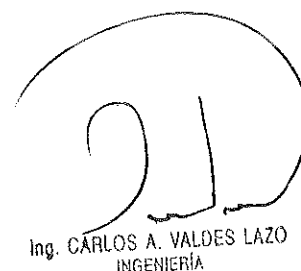
Planos concatenados N°: C0531C16835.
412230DTMR0395 Em. A ítem 2.

Referencia de fábrica: C0531D15935(1).

Especificación Técnica: No corresponde.

Norma de aplicación: Especificadas en planos.

Función: Permitir la apertura y cierre de ventana.



Ing. CARLOS A. VALDES LAZO
INGENIERÍA

IF-2018-67896274-APN-GLR#SOFSE

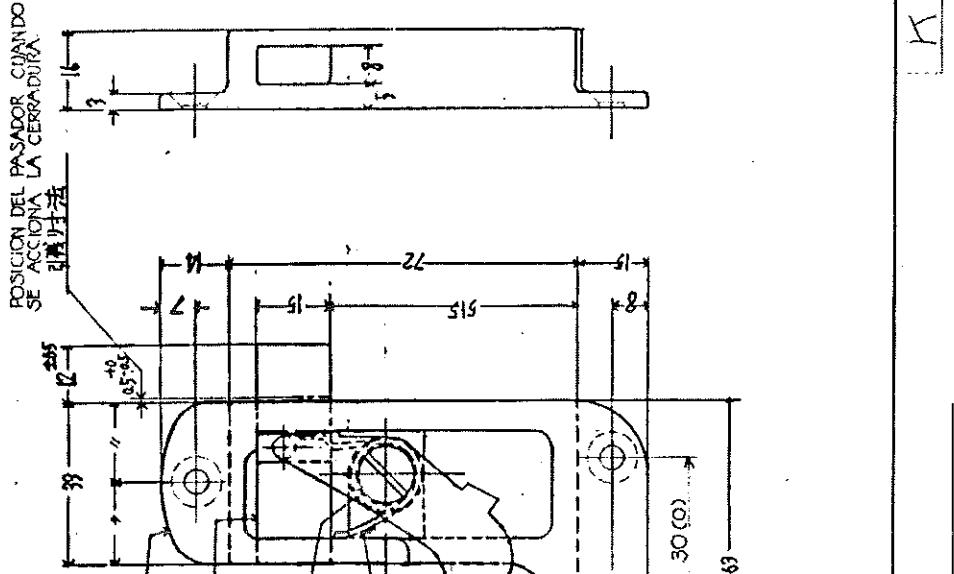
ITEM	QTY	DESCRIPTION	DIB. NO.	MATERIAL	WEIGHT	REMARKS	MATERIAL
60	1	CAMA DE LA CERRADURA CERROJE	C053106035	DC2			
60	1	LEVA	-2	BSB			MBC-II
3	1	RESORTE	-3	BC2			MBC-II
3	1	TORNILLO FIADOR	-4	SWRH			
3	1	STOP	-5	BSB			
•	1	空ナクリ					RF1-5

NUM	TIPO	DESCRIPCION
41223000480	1	DE ACUERDO CON EL PLANO. () 外 SIN PARENTESIS ()
41223000490	2	LO OPUESTO AL PLANO. ID.
41222009000	3	DE ACUERDO CON EL PLANO ENTRE PARENTESIS ()
41222009020	4	LO OPUESTO AL PLANO ID.

NUM	TIPO	DESCRIPCION
41223000480	1	DE ACUERDO CON EL PLANO. () 外 SIN PARENTESIS ()
41223000490	2	LO OPUESTO AL PLANO. ID.
41222009000	3	DE ACUERDO CON EL PLANO ENTRE PARENTESIS ()
41222009020	4	LO OPUESTO AL PLANO ID.

ITEM	QTY	DESCRIPTION	DIB. NO.	MATERIAL	WEIGHT	REMARKS
28	4	FR				
28	3	FR				
28	2	FR				
28	1	FR				
27	4	M				
27	3	FR				
28	2	FR				
28	1	M				
28	1	M				

Ing. CARLOS A. VALDES LAZO
INGENIERIA
MATERIAL RODANTE - LINEA ROCA



REF: RF1-5

CONTRATO F. A. No. 1385
ELECTRIFICACION DE LINEAS SUBURBANAS
DEL F. C. ROCA - PRIMERA ETAPA

N I S 適用

A-110

82.12.15

C053106035

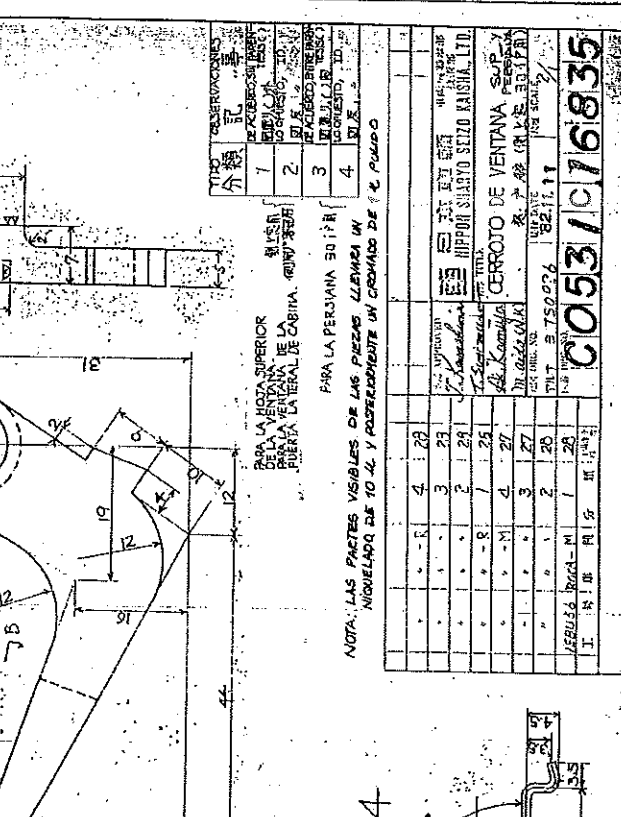
SE879.1E100

ITEM	DESCRIPCION	DRWG. NO.	UNIDAD	WEIGHT	REMARKS
1	CERRADURA				
2	LEVA				
3	RESORTE				
4	TORNILLO PIADOR				
5	BRONCE				

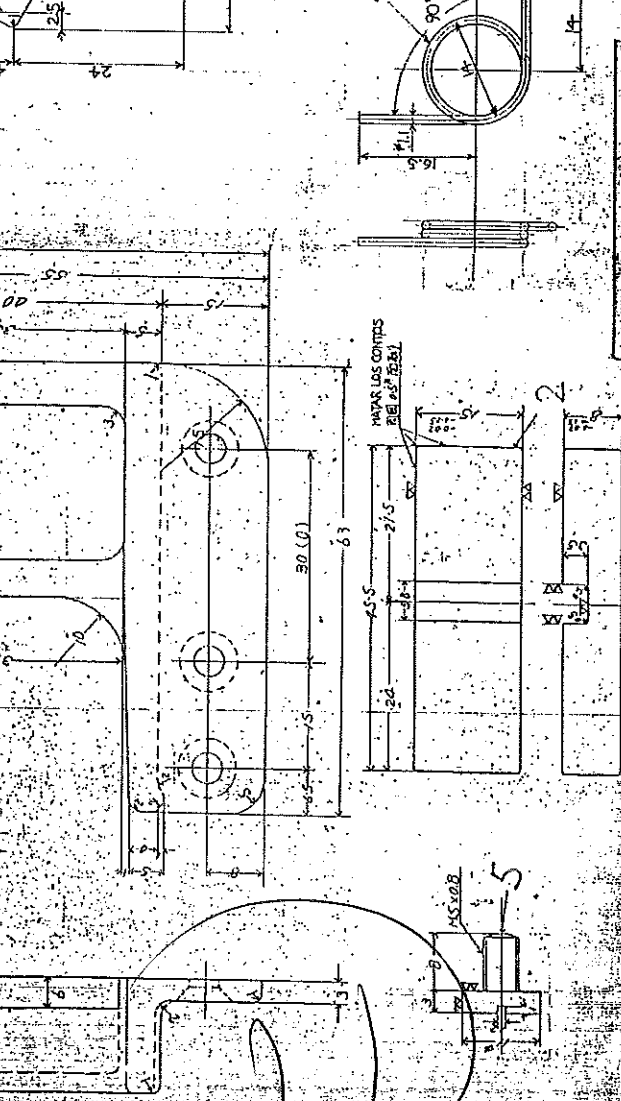
Material Item 1:
 Fundición de aleación de Zinc.
 Composición química:
 Cu máx. 0.25% y el resto Zn.
 Max. otros materiales:
 Al 3.5 - 4.8; Fe 0.1 máx.; Mg 0.02 - 0.04.
 Impurezas: Pb 0.003 máx.; Cd 0.007 máx.;
 Sn 0.003 máx.
 Propiedades mecánicas:
 Resistencia a la tracción:
 mín. 21 Kg/mm².
 Alargamiento: 10% mín.
 Dureza Brinell (10 mm/500 kg):
 mínimo 82 HB.

Nota N°1:
 BRONCE AL ESTIÑO TIPO SAE CA905 (62).
 UNS C90500, ASTM B-143 (1A), DIN 1705 RG10
 PROPIEDADES MECÁNICAS:
 DUREZA BRINELL (10 mm/500 kg): mínima 75 HB
 RESISTENCIA A LA TRACCIÓN: MÍNIMA 32 kg/mm².
 límite elástico 15 kg/mm².
 alargamiento de rotura en 50 mm: 20 %

Material:
 Latón según normas COPANI 62.
 designación C377.00
 Equivalencias:
 Latón según normas DIN 17660 designación
 CuZn39 Pb2.6 MS 58.
 • Resistencia a la tracción: 35 a 43 Kg/mm².
 • Límite elástico: 15 a 30 Kg/mm².
 • Alargamiento: 15 a 25 %.



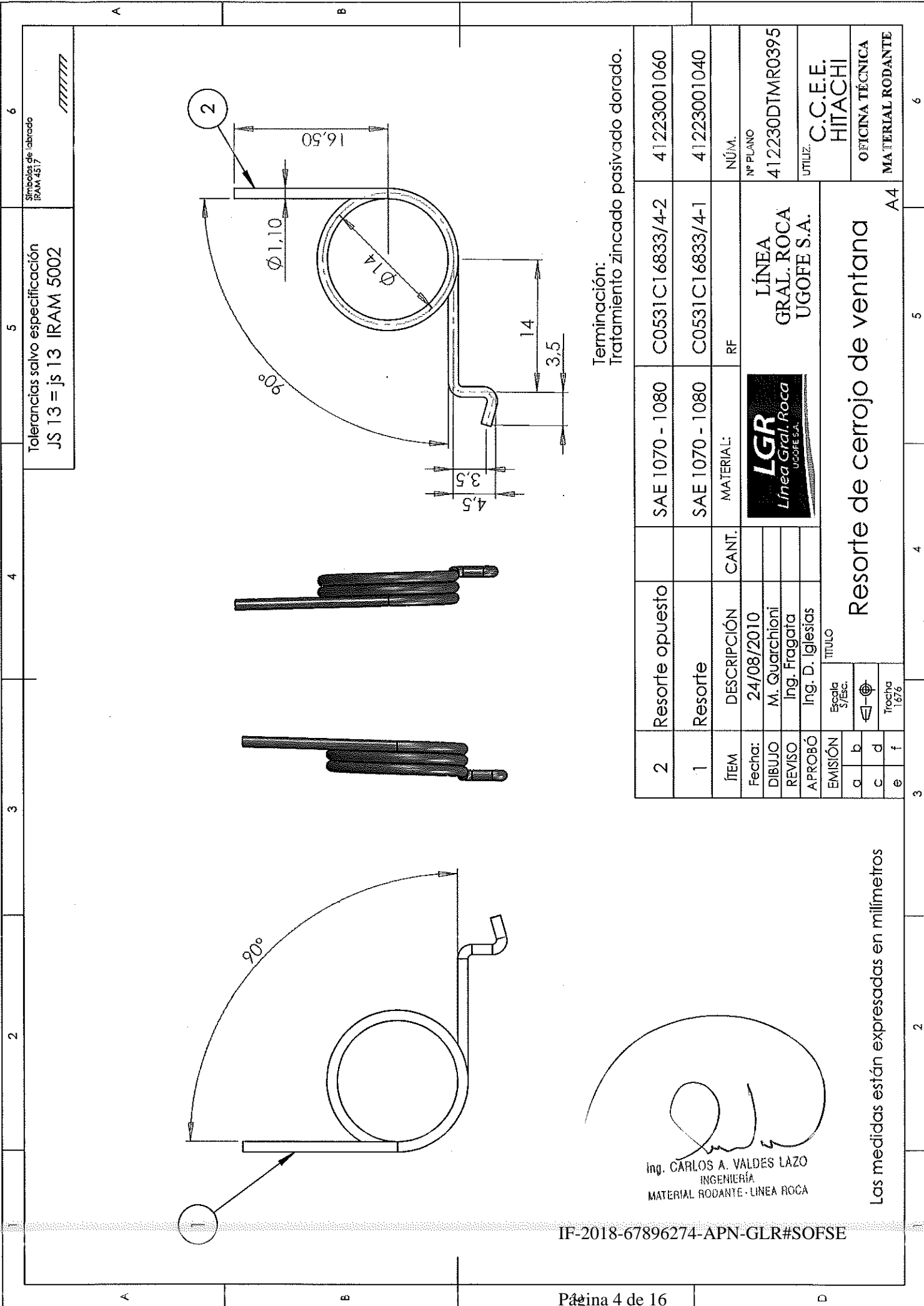
TIPO	DESCRIPCIONES
1	PROCESADO EN FRÍO
2	PROCESADO EN CALIENTE
3	PROCESADO EN CALIENTE Y ENFRÍASE
4	PROCESADO EN CALIENTE Y ENFRÍASE CON TRATAMIENTO TÉRMICO



ITEM	DESCRIPCION	UNIDAD	WEIGHT	REMARKS
1	CERRADURA			
2	LEVA			
3	RESORTE			
4	TORNILLO PIADOR			
5	BRONCE			

PLAN PARA PROVEEDOR
 T.M.B.
 3/2/17

IF-2018-67896274-APN-GLR#SOFSE



Tolerancias salvo especificación
JS 13 = js 13 IRAM 5002

Simbolos de labrado
IRAM 4517

Terminación:
Tratamiento zincado pasivado dorado.

2	Resorte opuesto	SAE 1070 - 1080	C0531C16833/4-2	41223001060
1	Resorte	SAE 1070 - 1080	C0531C16833/4-1	41223001040
ÍTEM	DESCRIPCIÓN	CANT.	MATERIAL:	NÚM.
Fecha:	24/08/2010		RF	Nº PLANO
DIBUJO	M. Quarchioni			412230DTMR0395
REVISO	Ing. Fragata			UTILIZ.
APROBÓ	Ing. D. Iglesias			C.C.E.E. HITACHI
EMISIÓN		OFICINA TÉCNICA		
a	b	MATERIAL RODANTE		
c	d	Resorte de cerrojo de ventana		
e	f	A4		

Ing. CARLOS A. VALDES LAZO
INGENIERÍA
MATERIAL RODANTE - LINEA ROCA

Las medidas están expresadas en milímetros

TRENES ARGENTINOS OPERACIONES

DOCUMENTACIÓN TÉCNICA PARA COMPRA

NUM41223000900N

Descripción: Fijador de ventana izquierda inferior para salón de coches eléctricos Toshiba.

<u>Plano N°:</u>	C0531D15936 Tipo 2.
<u>Planos concatenados N°:</u>	C0531C16833. 412230DTMR0395 Em. A ítem 1.
<u>Referencia de fábrica:</u>	C0531D15936/0/2.
<u>Especificación Técnica:</u>	No corresponde.
<u>Norma de aplicación:</u>	Especificadas en planos.
<u>Función:</u>	Permitir la apertura y cierre de ventana.

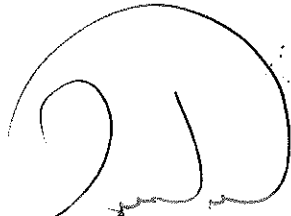


Ing. CARLOS A. VALDES LAZO

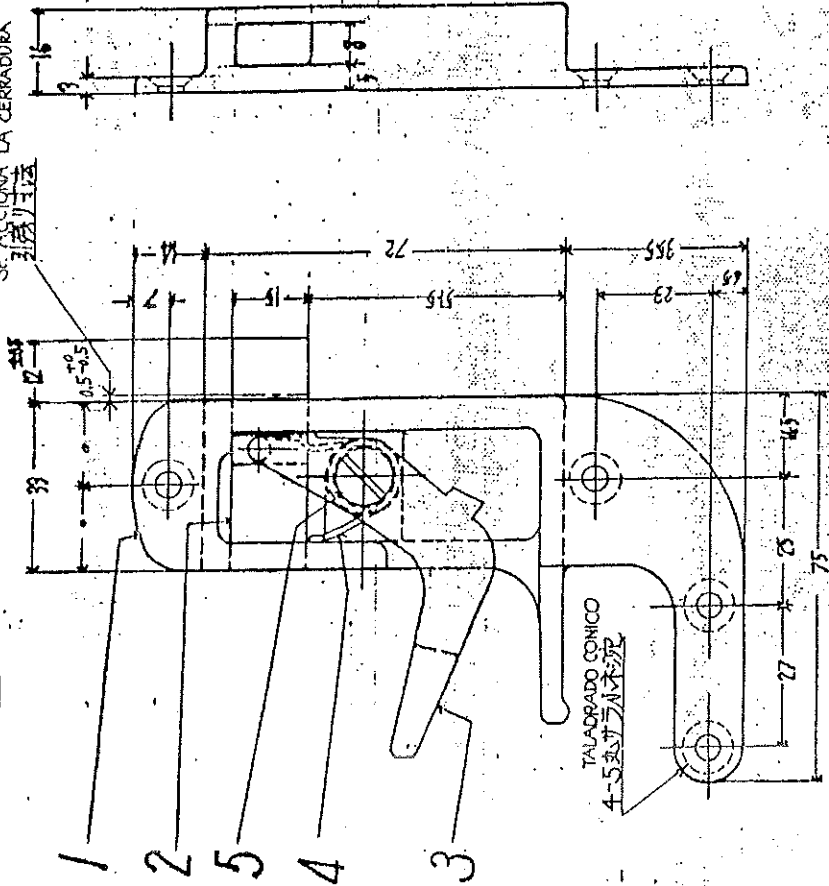
INGENIERÍA

IF-2018-67896274-APN-GLR#SOESE

Ing. CARLOS A. VALDES LAZO
INGENIERIA
MATERIAL RODANTE - LINEA ROCA



POSICION DEL PUNTO DE SUAVIZADO
SUBSISTEMA LA CERRADURA
止緩子位置



NOTA: Las partes visibles de las piezas llevara un niquelado de 10 u y posteriormente un cromado de 1 u pulido.

TIPO	DESCRIPCION	DE ACUERDO
1	止緩子用	CON EL PLANO
2	止緩子用	AL PLANO

NUM41223000880
NUM41223000900

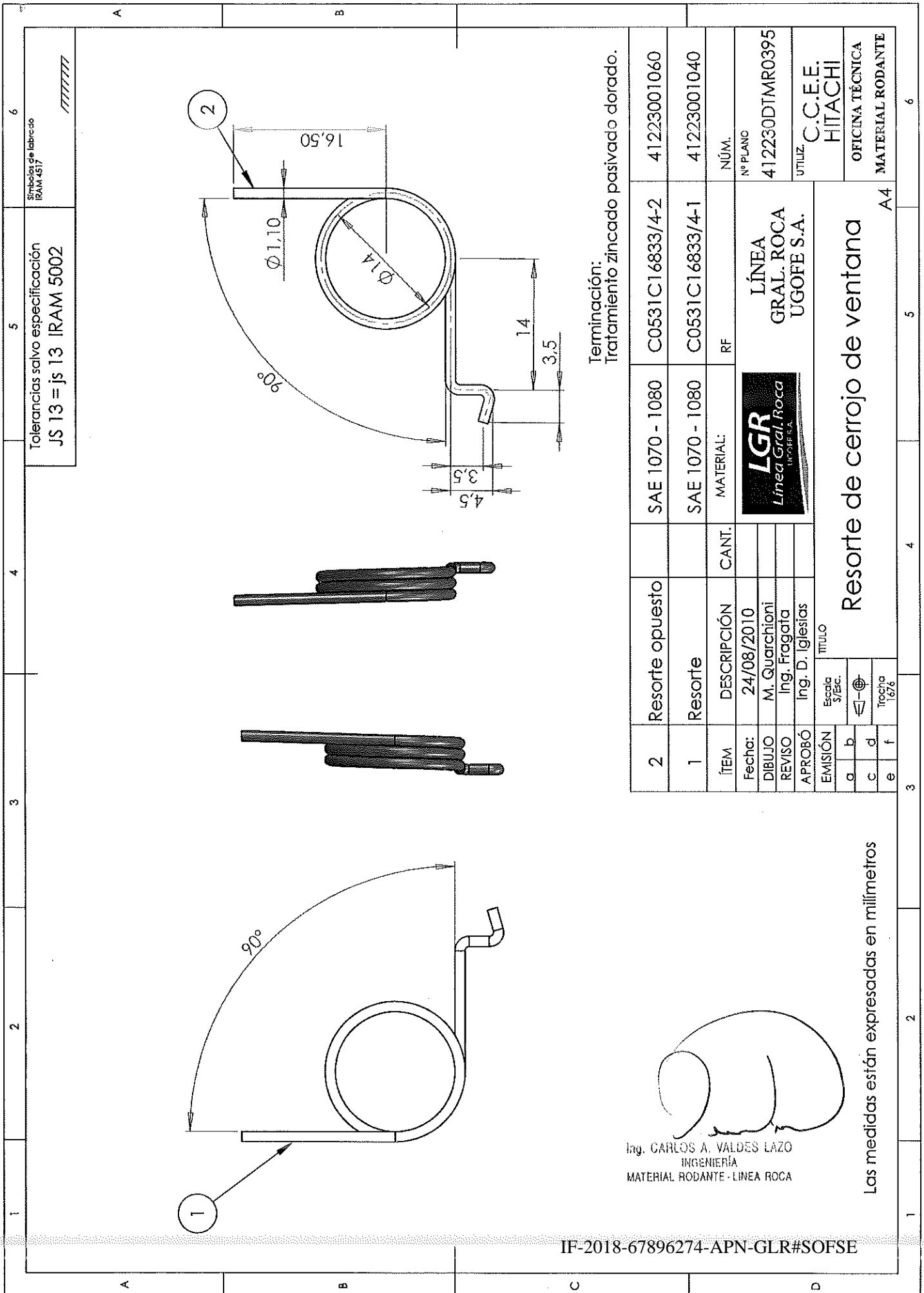
REF. NO.	DESCRIPCION	FIG. NO.	MATERIAL	WEIGHT	REMARKS	REV. MARK
1	CASA DE LA CERRADURA	005316836	ADC2		MICRIL	
2	LEVA	-2	BSB		MBC-III	
3	RESORTE	-3	BC2			
4	PARTE DE LA CERRADURA	-4	SWRH			
5	TORNILLO FIADOR	-5	BS-D			
6	止緩子用金具				RES-125	

APPROVED	重
B. Nagao	日本車輻
J. S. ...	SHIPPON SHARYO SEIZO KAISHA, LTD.
A. Kameyama	FIJADOR PARA VENTANA LATERAL
T. ...	窓戸錠組立(側下取用)
DATE	82.12.15
SCALE	1/1
NO.	005316836

CONTRATO F. A. No. 1385
ELECTRIFICACION DE LINEAS SUBURBANAS
DEL F. C. ROCA - PRIMERA ETAPA

A-111

ITEM NO.	DESCRIPTION	QTY	REVISION
1	止緩子用	15	005-36



Tolerancias salvo especificación
JS 13 = js 13 IRAM 5002

Simbolos de labrado
IRAM 4517

Terminación:
Tratamiento Zincado pasivado dorado.

2	Resorte opuesto	SAE 1070 - 1080	C0531C16833/4-2	41223001060
1	Resorte	SAE 1070 - 1080	C0531C16833/4-1	41223001040
ÍTEM	DESCRIPCIÓN	CANT.	MATERIAL:	RF
Fecha:	24/08/2010		LÍNEA GRAL. ROCA UGOFE S.A.	
DIBUJO	M. Quarichioni		NÚM. Nº PLANO 412230DTMR0395	
REVISO	Ing. Fragata		UTILIZ. C.C.E.E. HITACHI	
APROBÓ	Ing. D. Iglesias		OFICINA TÉCNICA MATERIAL RODANTE	
EMISIÓN		A4		
a	b	Resorte de cerrojo de ventana		
c	d	Escala 3/8"		
e	f	Título 16/8"		

Ing. CARLOS A. VALDES LAZO
INGENIERÍA
MATERIAL RODANTE - LINEA ROCA

Las medidas están expresadas en milímetros

IF-2018-67896274-APN-GLR#SOFSE

TRENES ARGENTINOS OPERACIONES

DOCUMENTACIÓN TÉCNICA PARA COMPRA

NUM41223000880N

Descripción: Fijador de ventana derecha inferior para salón de coches eléctricos Toshiba.

Plano N°: C0531D15936 Tipo 1.

Planos concatenados N°: C0531C16833.
412230DTMR0395 Em. A ítem 2.

Referencia de fábrica: C0531D15936(0-1).

Especificación Técnica: No corresponde.

Norma de aplicación: Especificadas en planos.

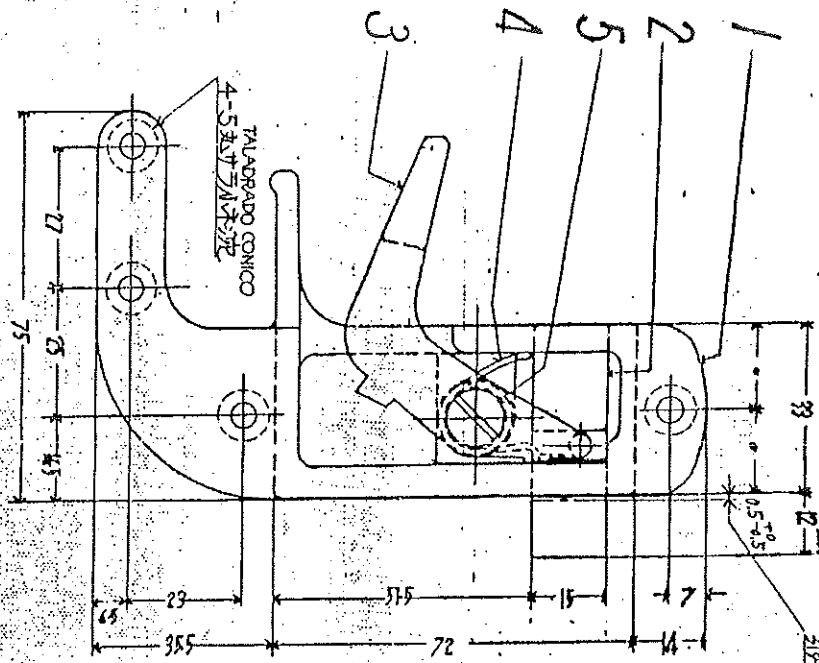
Función: Permitir la apertura y cierre de ventana.


Ing. CARLOS A. VALDES LAZO
INGENIERÍA
MATERIAL RODANTE - LINEA ROCA

IF-2018-67896274-APN-GLR#SOFSE

A	3	F
N	2	S
E	1	G
P	1	Q
B	1	Z
Y	1	M
D	1	K
M	1	R
T	1	A
H	1	W
K	1	X
U	1	Y

101-8
101/16831



ITEM	DESCRIPTION	QTY	UNIT	REQ. NO.	MATERIAL	WEIGHT	REMARKS
0	CAJA DE LA CERRADURA	1	CAJAS	105316835	3DC2		MICCTI
0	CERROJE	1	UN		2 BSB		MBO-M
0	LEVA	1	UN		3 BC2		
0	RESORTE	1	UN		4 SWRH		
0	TRABUJO FAVOR	1	UN		5 BSB		
0							
0							
0							
0							
1	木1 地下家用金電						Ref 1-5

TIPO	RESERVACIONES
1	<input checked="" type="checkbox"/> 通り DE ACUERDO CON EL PLANO
2	<input checked="" type="checkbox"/> 反 AL PUNTO NUM41223000900

NOTA: Las partes visibles de las piezas llevara un niquelado de 10 μ y posteriormente un cromado de 1 μ pulido.

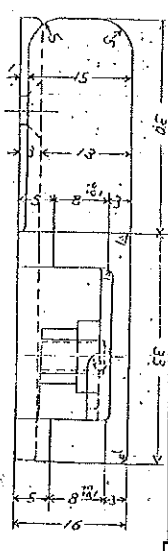
Ing. CARLOS A. VALDES LAZO
INGENIERIA
MATERIAL RODANTE - LINEA ROCA

ITEM	DESCRIPTION	QTY	UNIT	REQ. NO.	MATERIAL	WEIGHT	REMARKS
+	R	2	UN	28			
+	R	1	UN	28			
+	M	2	UN	27			
+	M	1	UN	27			

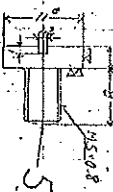
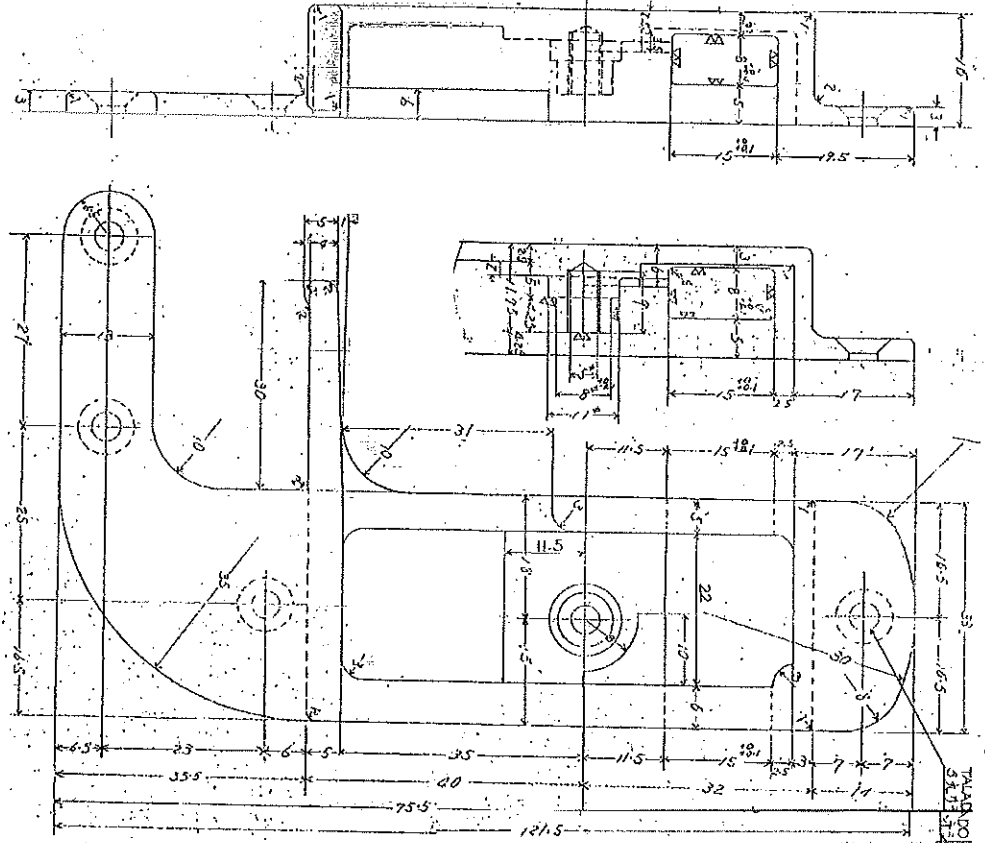
0531D15936

CONTRATO F. A. No. 1385
ELECTRIFICACION DE LINEAS SUBTERRANAS
DEL F. C. ROCA - PRIMERA ETAPA
A=111

CE897 C16100

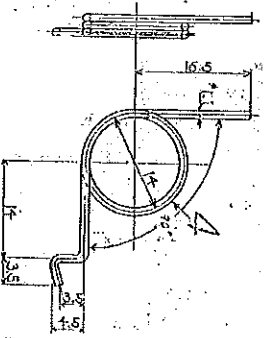
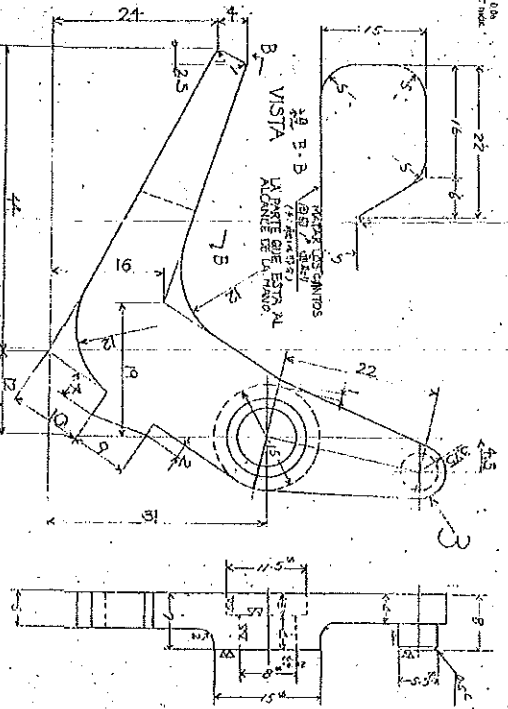


Hoja #1
 BOCHE AL ESTANO PARA MECANISMOS
 USOS CORRIENTES PARA LINEAS TRANSPORTADORAS
 RONDINAS MECANICAS
 DIAMETRO NOMINAL 16 mm
 PESO EN GRAMOS 35 g
 REFERENCIA A LA TECNICA MILITARIA 819 mm
 Serie de dibujo 11/97 mm
 Distribucion de tolancias en 0.1 mm 20 x



ACER: LAS PARTES VERTICALES DE LAS PIEZAS LAZARAS
 DE HIERRO DE ACERO Y PUNTOACIEN
 EN OROHMADO DE 4 a 2 Pulido

Material base: 11.0
 Sin debida de direccion de flujo
 Caracteristicas de resistencia
 Mec. a tension: 110 MPa
 Mec. a flexion: 110 MPa
 Mec. a traccion: 110 MPa
 Mec. a torsion: 110 MPa
 Mec. a impacto: 110 MPa
 Mec. a fatiga: 110 MPa
 Mec. a corrosion: 110 MPa
 Mec. a oxidacion: 110 MPa
 Mec. a erosion: 110 MPa
 Mec. a abrasion: 110 MPa
 Mec. a desgaste: 110 MPa
 Mec. a friccion: 110 MPa



DESCRIPCION	CANTIDAD	UNIDAD
PIN DE HIERRO	1	UNIDAD
PIN DE OROHMADO	2	UNIDAD

NISIMH 26. 8. 11 COSA/DI/57936 COS-11/2

ITEM	DESCRIPCION	CANTIDAD	UNIDAD
1	BOCHE AL ESTANO PARA MECANISMOS	1	UNIDAD
2	PIN DE OROHMADO	2	UNIDAD
3	PIN DE HIERRO	1	UNIDAD

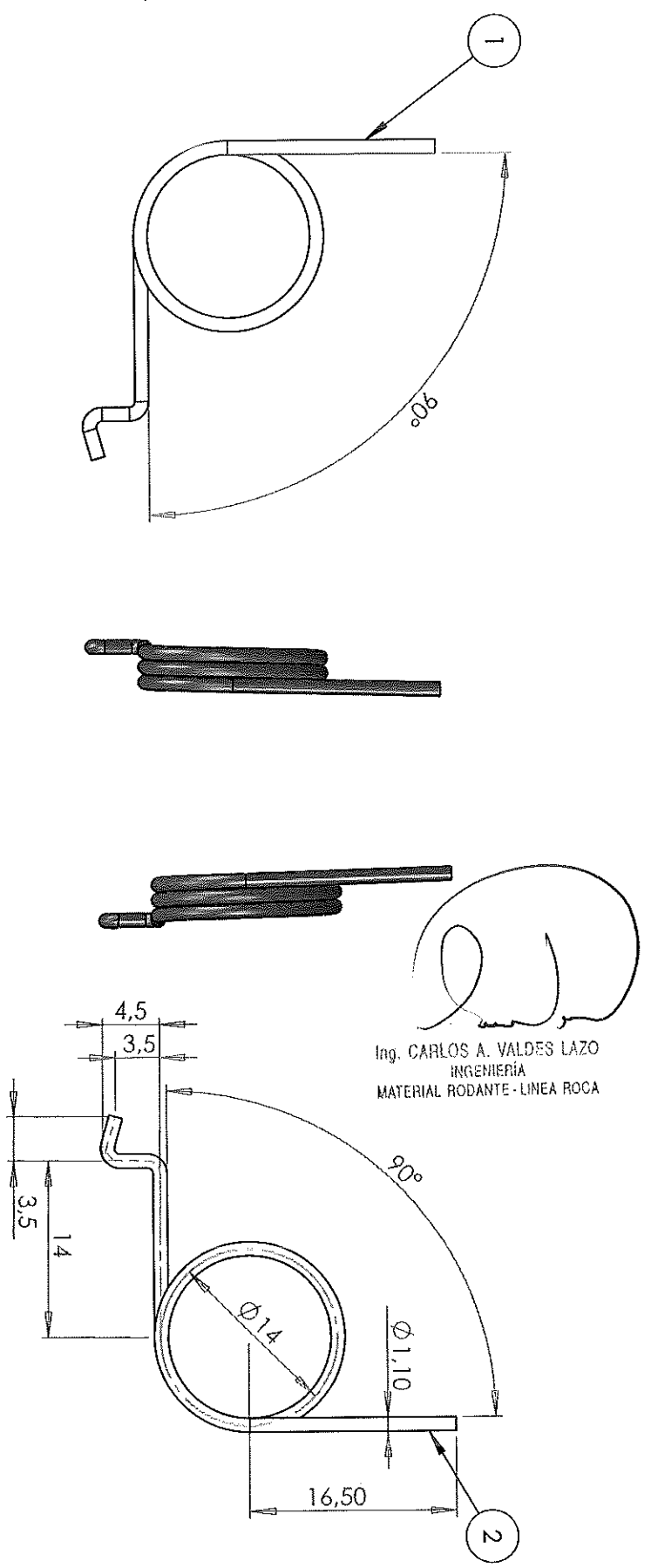
CERRAJOS DE VENTANA
 REPORTE SANTO SELO MANCHA, LTD.
 T. 575 0275 821111
 COS-11/2 16833

IF-2018-67896274-APN-GLR#SOFSE

Tolerancias salvo especificación
 JS 13 = js 13 IRAM 5002

Simbolos de labrado
 IRAM 4517

///////



Terminación:
 Tratamiento zincado pasivado dorado.

2	Resorte opuesto	SAE 1070 - 1080	C0531C16833/4-2	41223001060
1	Resorte	SAE 1070 - 1080	C0531C16833/4-1	41223001040
ÍTEM	DESCRIPCIÓN	CANT.	MATERIAL:	RF
Fecha:	24/08/2010			
DIBUJO	M. Quarchioni			
REVISO	Ing. Fragata			
APROBÓ	Ing. D. Iglesias			
EMISIÓN				
a	b	TÍTULO		
c	d	Resorte de cerrojo de ventana		
e	f			
Escala 5/8x3		LÍNEA GRAL. ROCA UGOFÉ S.A.		
Trocha 1676		LÍNEA GRAL. ROCA UGOFÉ S.A.		
		Nº PLANO 4122300DTMR0395		
		UTILIZ C.C.E.E. HITACHI		
		OFICINA TÉCNICA MATERIAL RODANTE		

Las medidas están expresadas en milímetros

TRENES ARGENTINOS OPERACIONES

DOCUMENTACIÓN TÉCNICA PARA COMPRA

NUM41223000490N

Descripción: Fijador de ventana izquierda superior para salón de coches eléctricos Toshiba.

Plano N°: C0531D15935 Tipo 2.

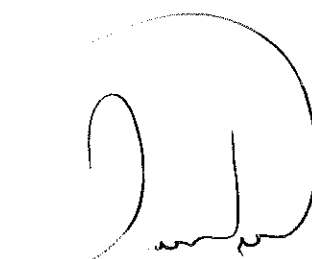
Planos concatenados N°: C0531C16835.
412230DTMR0395 Em. A ítem 2.

Referencia de fábrica: No corresponde.

Especificación Técnica: No corresponde.

Norma de aplicación: Especificadas en planos.

Función: Permitir la apertura y cierre de ventana.



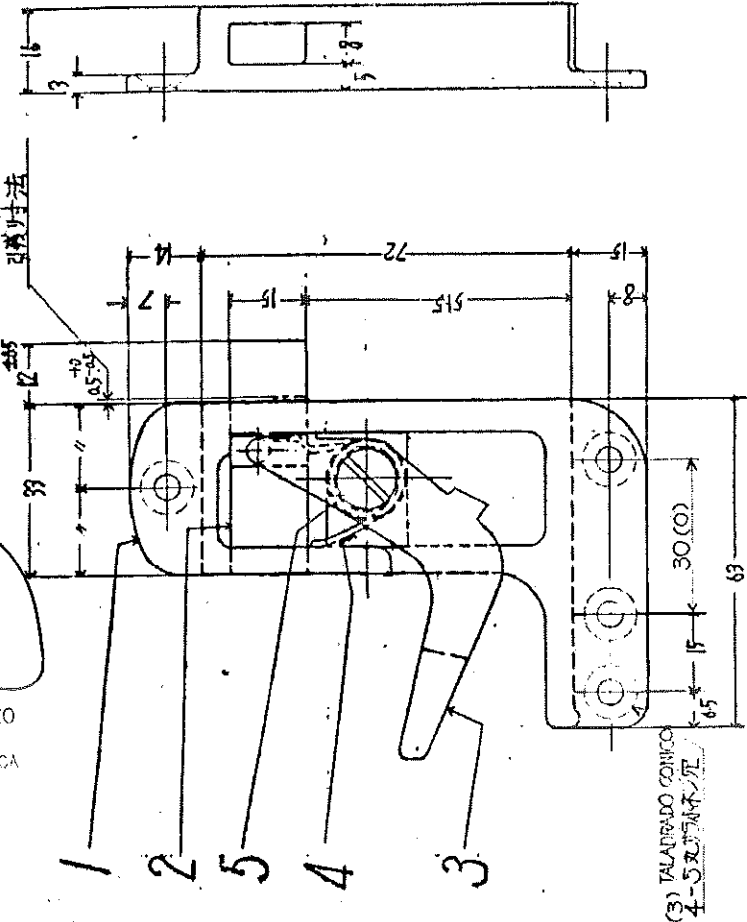
Ing. CARLOS A. VALDES LAZO
INGENIERÍA

IF-2018-67896274-APN-GLR#SOFSE

DESCRIPCION		BIBL. NO.	MATERIAL	WEIGHT	REMARKS
ITEM NO.	DESCRIPCION				
1	CAJA DE LA CERRADURA	CO33IC16835	DC2		MBC-III
2	LEVA	"	BSB		MBC-III
3	RESORTE	"	BC2		
4	TORNILLO FIADOR	"	SMRH		
5	止木ジ	"	BSB		
	空介釘				RST. 1 ~ 5

POSICION DEL PASADOR CUANDO SE ACCIONA LA CERRADURA

Inq. CARLOS A. VALDES LAZO
INGENIERIA
MATERIAL RODANTE - LINEA ROCA



NUM	TIPO	RESERVACIONES
41223000480	1	DE ACUERDO CON EL PLANO. 函入り()外 SIN PARENTESIS ()
41223000490	2	函反 " LO OPUERTO AL PLANO. ID.
41222009000	3	DE ACUERDO CON EL PLANO 函入り()内 ENTRE PARENTESIS ()
41222009020	4	函反 " LO OPUERTO AL PLANO ID.

PARA LA HOJA SUPERIOR
DE LA VENTANA ()
PARA LA VENTANA DE LA PUERTA LATERAL DE CABINA

PARA LA PERSIANA

APPROVED	BY	DATE	DATE
[Signature]	A. A. A. A.	27.12.11	82.12.15
[Signature]	F. F. F. F.		
[Signature]	F. F. F. F.		

NIPPON SHARYO SEIZO KAISHA, LTD.
F. F. F. F.

車 日本車輛 車 國產車輛
F. F. F. F.
FIJADOR PARA VENTANA LATERAL
F. F. F. F.

CO531 D15935

CONTRATO F. A. No. 1385
ELECTRIFICACION DE LINEAS SUBURBANAS
DEL F. C. ROCA - PRIMERA ETAPA

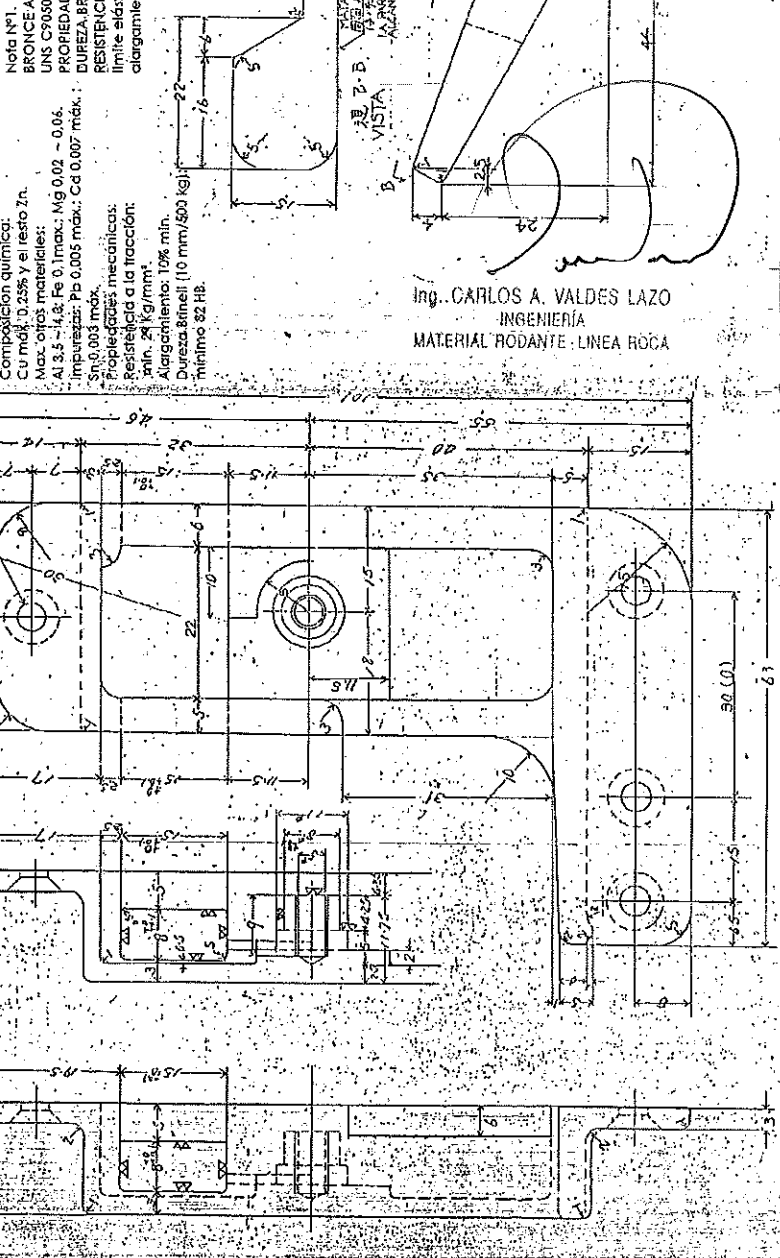
A-110

SE89, D. 1E/02

ITEM	DESCRIPCION	DRG. NO.	MATERIAL	WEIGHT	REMARKS	MARK
1	CERROJETA		BRONCEAL			
2	LEVA		BRONCEAL			
3	PISTONETE		BRONCEAL			
4	TRAVILLO PASADOR		BRONCEAL			
5	TRAVILLO PASADOR		BRONCEAL			

Nota N°1.
 BRONCEAL ESTANO TIPO SAE CA905 (62).
 UNS C90500 ASTM B-149 (14), DIN 1705 RG10.
 PROPIEDADES MECANICAS:
 DUREZA-BRINELL (10 mm/500 kg): minima 75 HB
 RESISTENCIA A LA TRACCION: MINIMA 92 kg/mm²
 limite elastico 15 kg/mm²
 alargamiento de rotura en 50 mm : 20 %

Material item 1:
 fundición de aleación de Zinc.
 Composición química:
 Cu máx: 0,23% y el resto Zn.
 Máx otros materiales:
 Al 3,5-4,4; Fe 0,1máx; Mg 0,02-0,04.
 Impurezas: Pb 0,005 máx; Cd 0,007 máx.
 Sn 0,003 máx.
 Propiedades mecánicas:
 Resistencia a la tracción:
 mín. 24 Kg/mm²
 Alargamiento: 10% mín.
 Dureza Brinell (10 mm/500 kg):
 mínimo 82 HB.



PARA LA HOJA SUPERIOR DE LA VENTANA DE LA PUERTA DE COCINA. 800x700

PARA LA PERCIANA 801/8

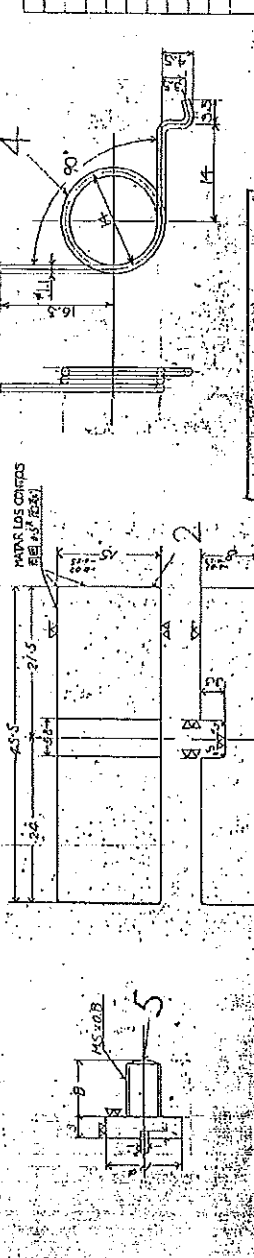
NOTA: LAS PARTES VISIBLES DE LAS PIEZAS LLENAR UN NIVELADO DE 10 AL Y POSTERIOREMENTE UN GRABADO DE 1/2 PULGADO

TIPO	DESCRIPCION	WEIGHT	REMARKS
1	PERCIANA SUPERIOR		
2	PERCIANA INFERIOR		
3	PERCIANA INTERMEDIA		
4	PERCIANA INFERIOR		

PARA LA PERCIANA 801/8

NOTA: LAS PARTES VISIBLES DE LAS PIEZAS LLENAR UN NIVELADO DE 10 AL Y POSTERIOREMENTE UN GRABADO DE 1/2 PULGADO

TIPO	DESCRIPCION	WEIGHT	REMARKS
1	PERCIANA SUPERIOR		
2	PERCIANA INFERIOR		
3	PERCIANA INTERMEDIA		
4	PERCIANA INFERIOR		



Ing. CARLOS A. VALDES LAZO
 INGENIERIA
 MATERIAL RODANTE - LINEA ROCA

PIANO PARA PROVEEDOR

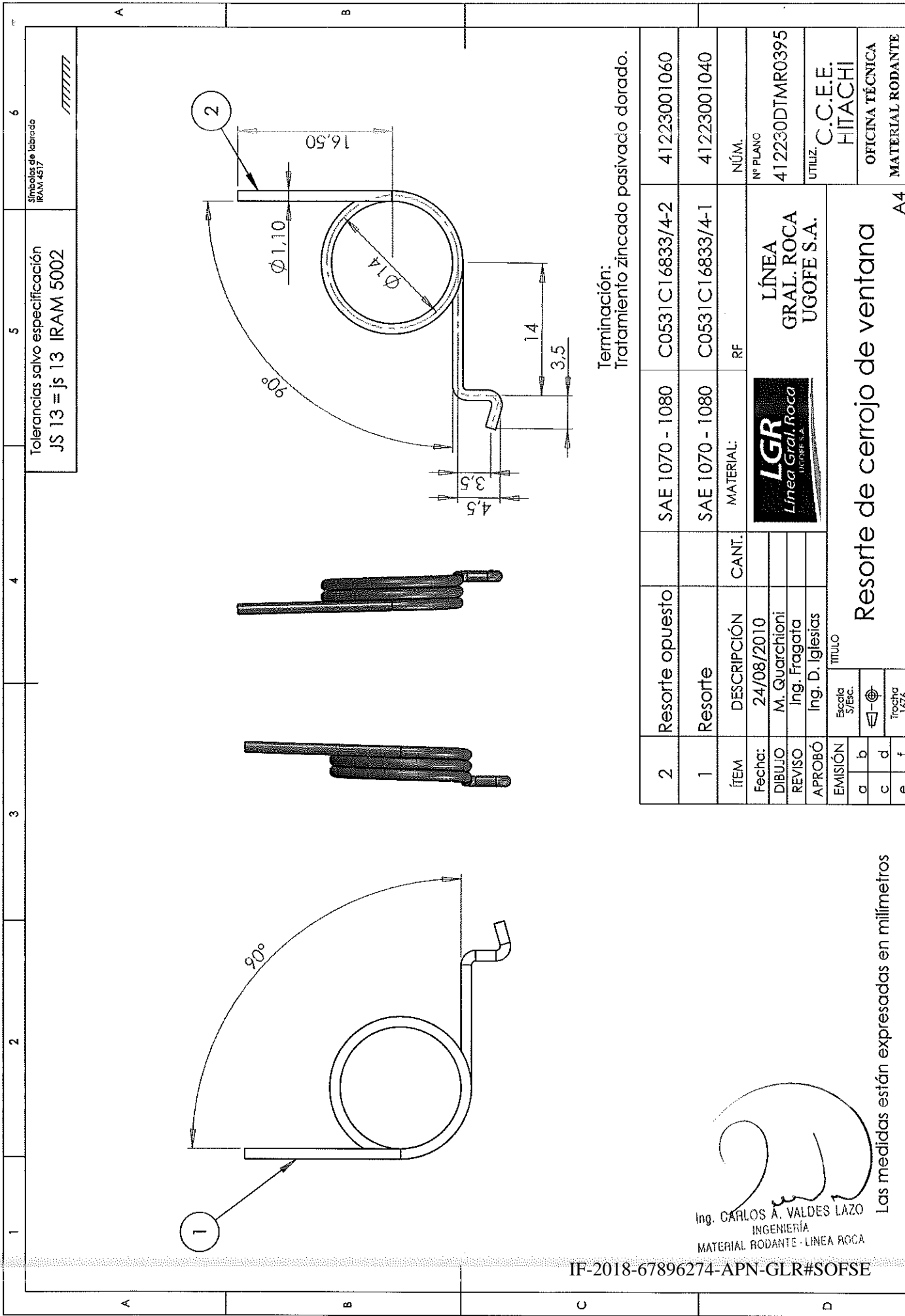
INGENIERIA

PROYECTO 89/17

SE 89, D. 1E/02

COSSID E 935

800x700



Tolerancias salvo especificación
JS 13 = js 13 IRAM 5002

Símbolos de labrado
IRAM 4517

Terminación:
Tratamiento zincado pasivado dorado.

2	Resorte opuesto	SAE 1070 - 1080	C0531C16833/4-2	41223001060
1	Resorte	SAE 1070 - 1080	C0531C16833/4-1	41223001040
ÍTEM	DESCRIPCIÓN	CANT.	MATERIAL:	NÚM.
Fecha:	24/08/2010		RF	Nº PLANO
DIBUJO	M. Quarchioni			412230DTMR0395
REVISO	Ing. Fragata			UTILIZ.
APROBÓ	Ing. D. Iglesias			C.C.E.E. HITACHI
EMISIÓN	LÍNEA GRAL. ROCA UGOFE S.A.			
a	Escala	TÍTULO		
b	5/8c.	Resorte de cerrojo de ventana		
c	1/8	A4		
d	1/8			
e	1/8			
f	1/8			

Ing. CARLOS A. VALDES LAZO
INGENIERÍA
MATERIAL RODANTE - LINEA ROCA

Las medidas están expresadas en milímetros

IF-2018-67896274-APN-GLR#SOFSE



República Argentina - Poder Ejecutivo Nacional
2018 - Año del Centenario de la Reforma Universitaria

**Hoja Adicional de Firmas
Pliego Especificaciones Tecnicas**

Número: IF-2018-67896274-APN-GLR#SOFSE

REMEDIOS ESCALADA DE SAN MARTIN, BUENOS AIRES
Jueves 27 de Diciembre de 2018

Referencia: PET RC 32551

El documento fue importado por el sistema GEDO con un total de 16 pagina/s.

Digitally signed by GESTION DOCUMENTAL ELECTRONICA - GDE
DN: cn=GESTION DOCUMENTAL ELECTRONICA - GDE, c=AR, o=MINISTERIO DE MODERNIZACION,
ou=SECRETARIA DE MODERNIZACION ADMINISTRATIVA, serialNumber=CUIT 30715117564
Date: 2018.12.27 16:40:48 -03'00'

Pablo Alberto Gallardo
Subgerente
Gerencia Línea Roca
Operadora Ferroviaria Sociedad del Estado

Digitally signed by GESTION DOCUMENTAL ELECTRONICA - GDE
DN: cn=GESTION DOCUMENTAL ELECTRONICA - GDE, c=AR,
o=MINISTERIO DE MODERNIZACION, ou=SECRETARIA DE
MODERNIZACION ADMINISTRATIVA, serialNumber=CUIT
30715117564
Date: 2018.12.27 16:40:50 -03'00'