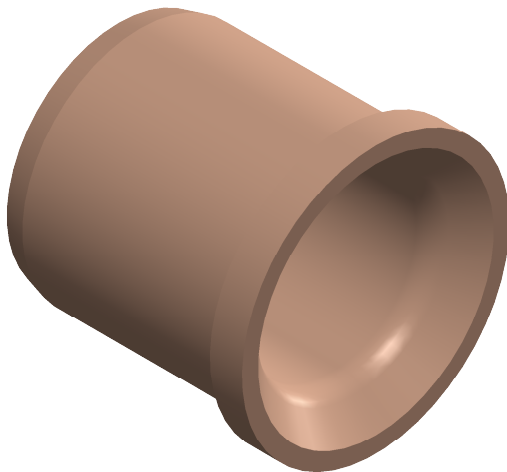


SECCIÓN A-A  
ESCALA 2 : 1



**NOTAS:**

El Proveedor deberá entregar una muestra para su homologación. Luego de su verificación y montaje por parte del FFCC y la aprobación por parte de la Oficina de Ingeniería y Control de Calidad, podrá cumplir con la totalidad de la Orden de Compra.

SÍMBOLO DE LABRADO NO ESPECIFICADO ▽▽

TOLERANCIAS NO INDICADAS JS10 - js10 IRAM 5002; ANGULAR + - 0° 30'

NUM:	Denominación:	Cant	Material:	Ref. Fábrica
31691000880N	Buje guia		AISI 304 L	
Dibujó:	Pelaez Jhonny	30 / 08 / 17	Tratamiento térmico	
Revisó:	Molanes Carlos	31 / 08 / 17		
Aprobó:	Kysilka Juan Manuel		Tolerancia general	Escala: 2 : 1

**Línea Belgrano Sur**  
**Trenes Argentinos**  
Operadora Ferroviaria  
MATERIAL RODANTE

BUJE GUIA PARA MARCO DE  
PINERA ACOPLAMIENTO  
ELÉCTRICO DE DMU

Plano N°  
BSMR 378  
Emisión 1

Sustituye a:

Sustituido por:



República Argentina - Poder Ejecutivo Nacional  
2018 - Año del Centenario de la Reforma Universitaria

**Hoja Adicional de Firmas**  
**Informe gráfico firma conjunta**

**Número:**

**Referencia:** P.E.T -Plano BSMR 378 Em.1-Buje guia. Para marco de pinera. Caja de acoplador eléctrico.  
Acoplador a  
utomático. Coches Tangshan

---

El documento fue importado por el sistema GEDO con un total de 1 pagina/s.