



RC: 25159

TRENES ARGENTINOS OPERACIONES

DOCUMENTACIÓN TÉCNICA PARA COMPRA

NUM85423820120N

Descripción: JUEGO DE BATERIAS NI-CD , 118 A/H, C/PUENTES DE CONEXIÓN, para coche motor NOHAB.

Plano N°: NO CORRESPONDE

Planos concatenados N°: NO CORRESPONDE

Referencia de fábrica: NIFE TIPO SBH 118

Especificación Técnica: Ver hoja adjunta

Norma de aplicación: NO CORRESPONDE

Elemento de acumulación de energía eléctrica para el arranque de motores e iluminación de salón de pasajeros.

Función:


Matías Rubén Costa
Coord. General Técnico
Material Rodante - Línea Roca


Ing. CARLOS A. VALDES LAZO
INGENIERIA
MATERIAL RODANTE - LINEA ROCA

Ing. CARLOS A. VALDES LAZO
INGENIERIA
MATERIAL RODANTE - LINEA ROCA



Especificación Técnica:

Batería de 118 Amper/hora en 5 horas en block de polímero o símil, de 4 elementos c/u aptos para su manipuleo. Los elementos serán del tipo Niquel Cadmio (alcalinas). La tensión nominal de cada elemento debe ser Vn: 1,2 volt. Los elementos deben tener sus correspondientes puentes inter conectores. La tensión final en cada elemento en una descarga de 5 hs. será Vf: 1 volt. Dimensión física block ancho 195mm, alto 350mm, profundidad 355mm.


Matias Rubén C. de
Coord. General Técnico
Material Rodante Línea Roca


Ing. CARLOS A. VALDES LAZO
INGENIERIA
MATERIAL RODANTE - LINEA ROCA

MATERIAL RODANTE - LINEA ROCA
INGENIERIA
Ing. CARLOS A. VALDES LAZO

c/u
(124) -

TRENES ARGENTINOS OPERACIONES

DOCUMENTACIÓN TÉCNICA PARA COMPRA

NUM41270900010N

Descripción: BANCO DE BATERIAS ALCALINAS PARA COCHE ELECTRICO TOSHIBA.

Plano N°: No corresponde.

Planos concatenados N°: No corresponde.

Referencia de fábrica: H257118-G3 (HONDA DENKI)

Especificación Técnica: Ver hoja adjunta.

Norma de aplicación: IEC 60623

Función: Comando, control, e iluminación emergencia


Matias Rubén Costa
Coord. General Técnico
Material Rodante Línea Roca


Ing. CARLOS A. VALDES LAZO
INGENIERIA
MATERIAL RODANTE - LINEA ROCA

	ELABORO	REVISO	APROBO
NOMBRE	Ing. J. Bonomi	Ing. H. Baigorria	Ing. C. Valdes Lazo
FIRMA			



La pieza antes descripta deberá cumplir con las especificaciones que siguen:

Banco de baterías Alcalinas Ni-Cd, del tipo estacionaria uso ferroviario, para comando y control. Tensión nominal 92,4 v (1,2 v x 77 elementos, como referencia original), 40 Ah/5 h

Los 77 elementos estarán distribuidos en 7 cajones de madera, cada uno con 11 elementos, conectados con puentes de cobre estañado entre elementos de cajones, y puentes de cable con terminales entre cajones. Con identificación de polaridad de bornes, elementos, y cajones con chapa característica.

Cada cajón deberá tener como medidas máximas, 174x610x310 (ancho, largo, alto)


Cada elemento en vaso plástico con medidas de referencia original 52x143x243 mm (ancho, largo, alto), con bornes roscados con tuercas, (altura total con bornes 272 mm).

Se realizaran los ensayos correspondientes según la norma de aplicación, verificación de capacidad, descarga, carga, y presentaran los valores asentados en los protocolos, y sus datos técnicos.

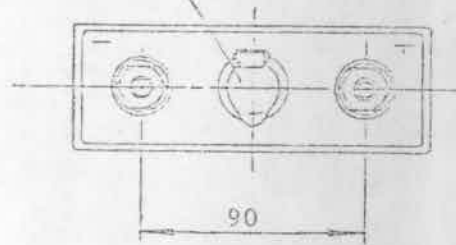
Se adjuntan los siguientes planos como referencia original.

- Plano elemento alcalino original, del manual de mantenimiento tomo 2-4 página n° 100
- Plano plataforma corrediza porta baterías J2331C16283
- Plano de montaje de caja de batería J2331B14274
- Plano VA-01096 batería

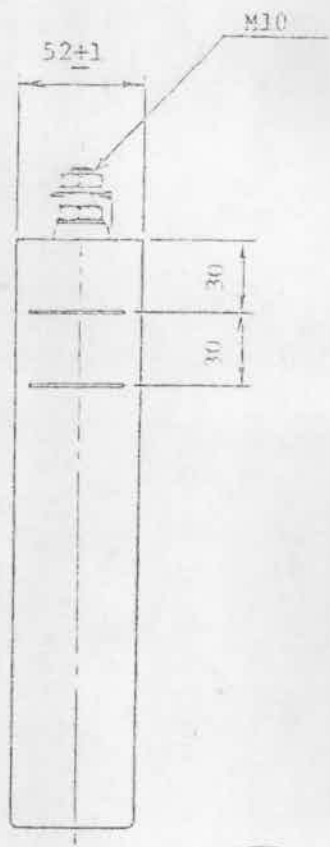
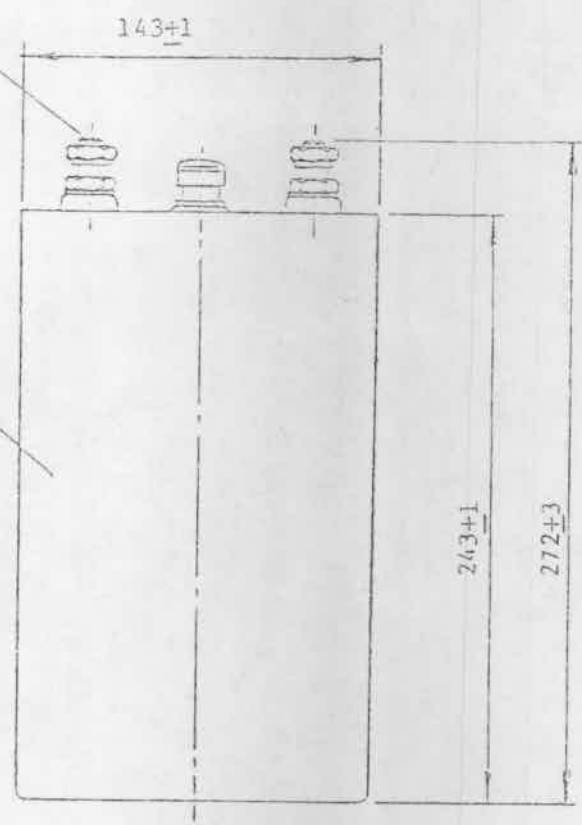

Matias Rubén Costa
Coord. General Técnico
Material Rodante Línea Roca


Ing. CARLOS A. VALDES LAZO
INGENIERIA
MATERIAL RODANTE - LINEA ROCA

TAPON CON ORIFICIO DE VENTILACION



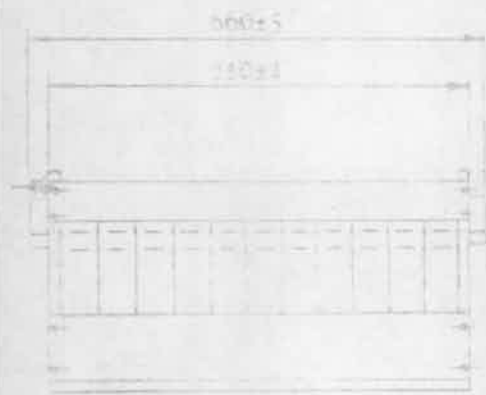
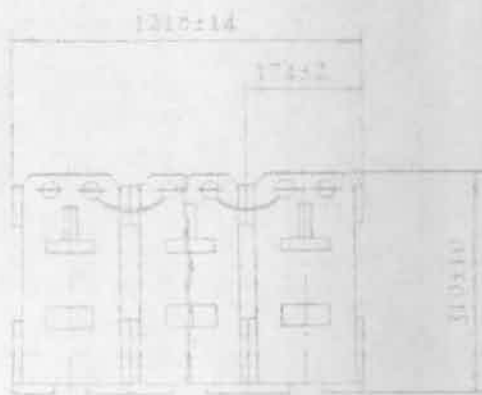
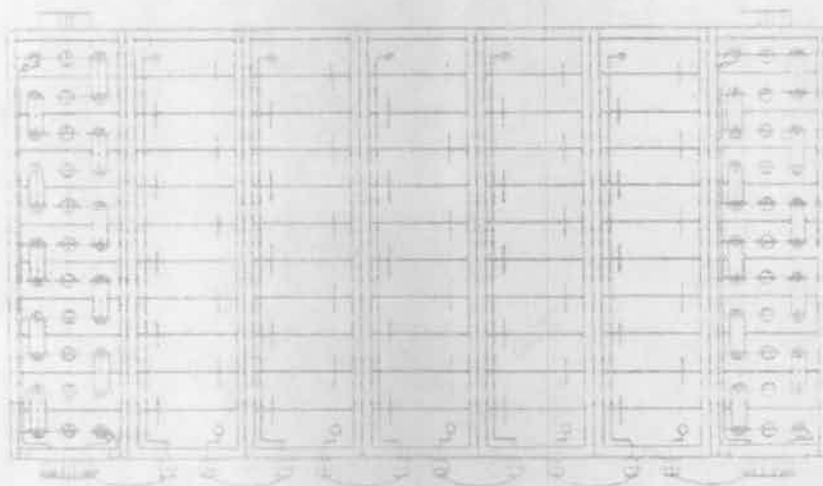
BORNE
 CONTENEDOR PLASTICO



CONFIGURACION DEL ELEMENTO ALCALINO
 (AMH 40P)

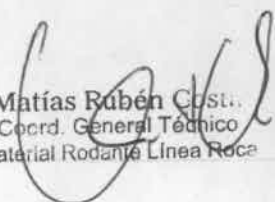
[Signature]
 Ing. CARLOS A. VALDES LAZO
 INGENIERIA
 MATERIAL RODANTE - LINEA ROCA

[Signature]
 Matias Rubén Costa
 Coord. General Técnico
 Material Rodante Linea Roca



CONTRATO F. A. N. 135
 ELECTRIFICACION DE LINEAS SUBURBANAS
 DEL F. C. ROCA - PRIMERA ETAPA


 Ing. CARLOS A. VALDES LAZO
 INGENIERIA
 MATERIAL RODANTE - LINEA ROCA


 Matias Ruben Costi
 Coord. General Técnico
 Material Rodante Linea Roca

MATERIALES			
SEALE	Erme	UNIT	CHICKER
DRABIN	Y		VENTOSAS
V4-07046			TRACER
			DESTROY DATE: SEP 15 1983