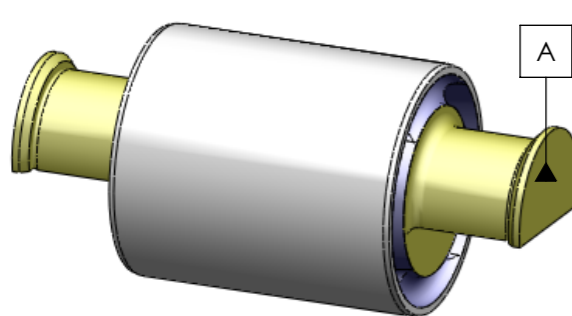
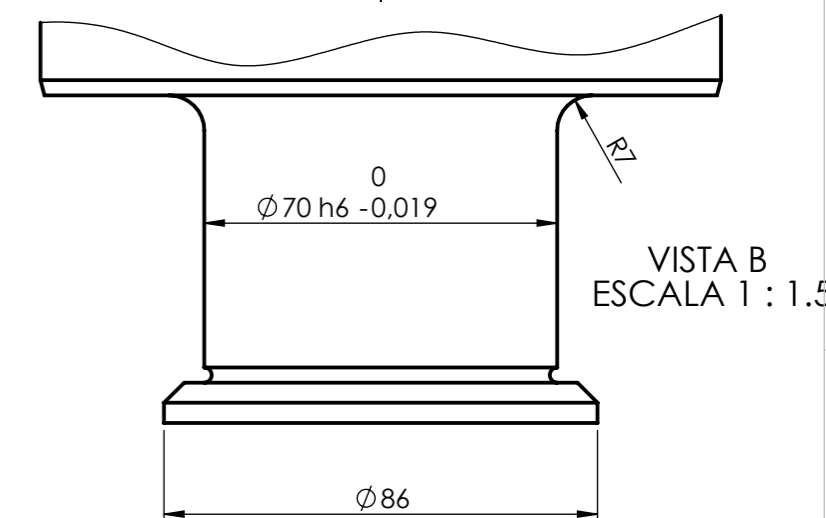
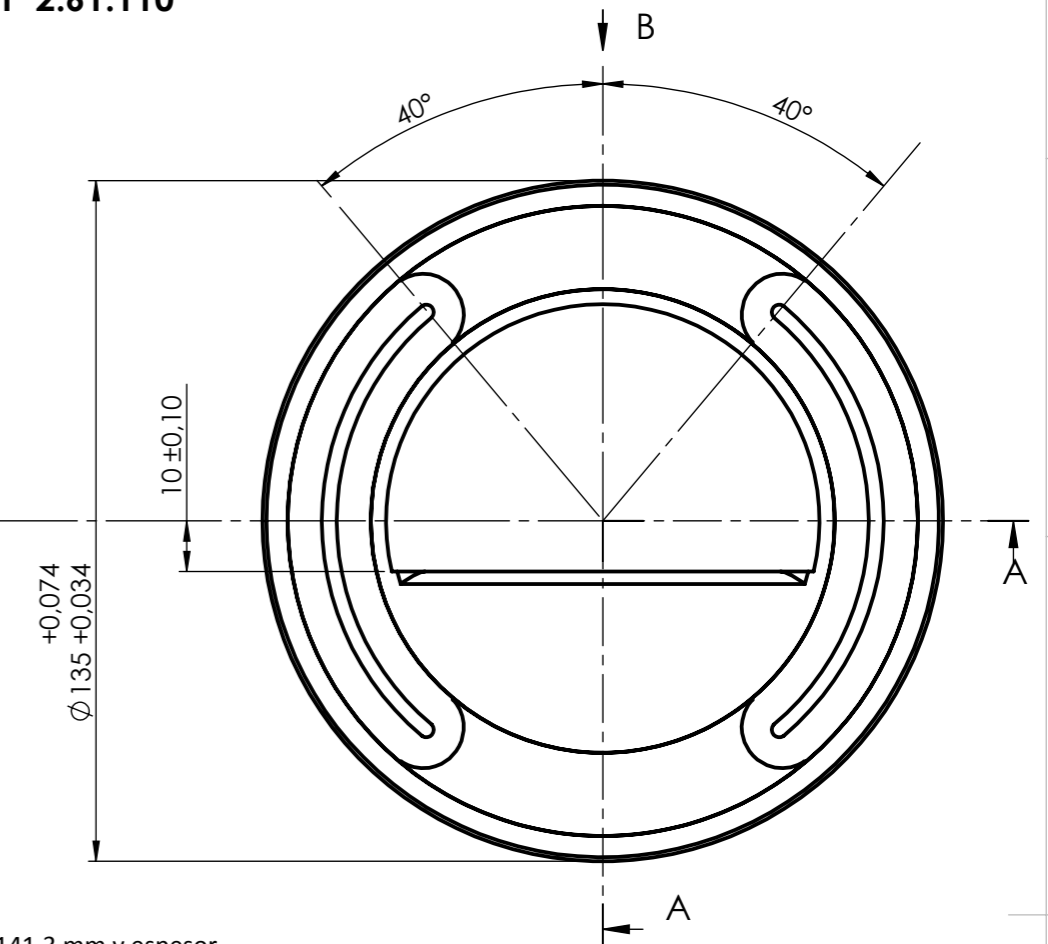
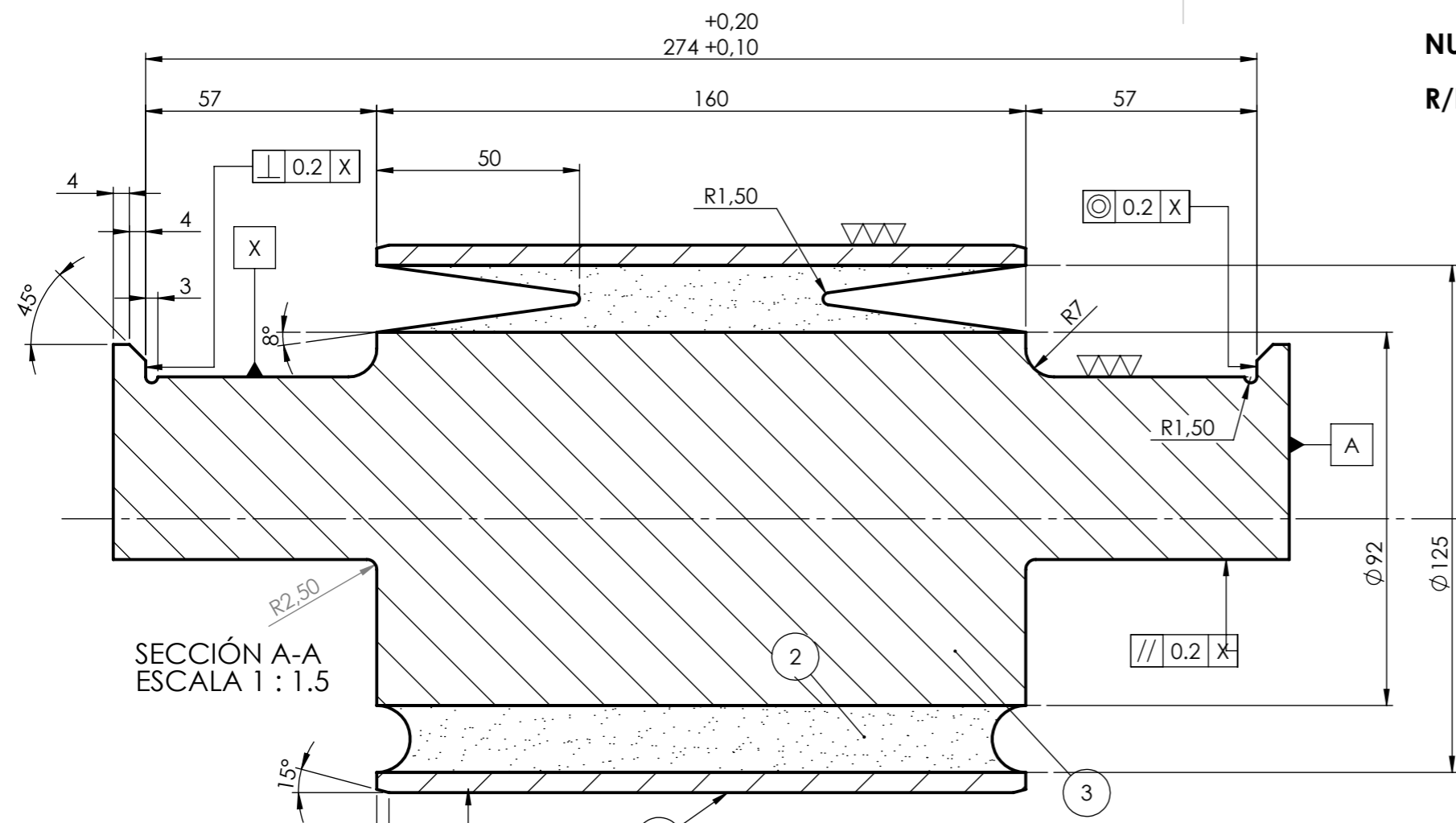


NUM 27010233300  
R/F 7231 2.61.110

Tolerancias salvo especificación  
JS 14 = js 14 IRAM 5002

Simbolos de labrado  
IRAM 4517



Cant. x coche: 8  
Peso aprox. = 15 Kg.

**Nota Nº 1: Material:**  
Tubo de conducción sin costura, según ASTM A53, Schedule 80, Ø nominal 5", Ø exterior 141.3 mm y espesor 9.53 mm. Mecanizado final hasta llegar a las medidas según este plano.

**Nota Nº 2: Entrega de Informes:**  
El proveedor deberá entregar según ET UGOFÉ MRR/G003/13 (forma y cantidad), los siguientes informes:

- Análisis químico del ítem Nº 2 y 3, respectivamente.
- Análisis metalográfico, (macrografía) del ítem Nº 3. El mismo revelará orientación de fibras y grado de compactación molecular de la pieza forjada.
- Protocolo ó certificado de ensayos, según los diagramas de este plano: Diagrama Axial, Diagrama Radial y Diagrama Pendular.

**Nota Nº 3: Identificación y Requerimientos Finales:**  
Cada SilentBlock tendrá grabado en forma permanente su Orden de Compra en la zona identificada con A. Entregar con 2 (dos) manos de esmalte antióxido, color rojo, teniendo en cuenta las reglas del buen arte.

**Nota Nº 4: Emisión b:**  
Se agregó presentación de informes y nuevos requisitos.

Diagrama Axial

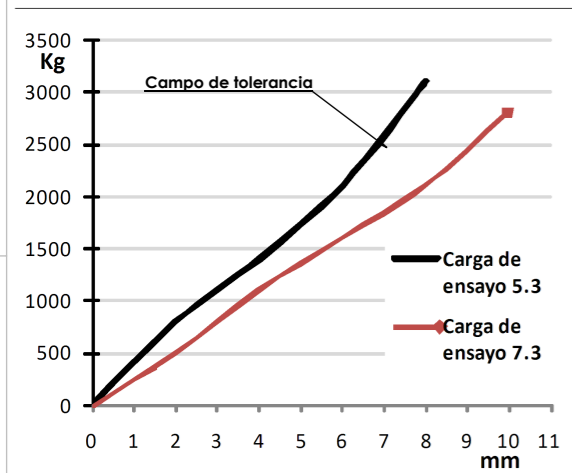


Diagrama radial

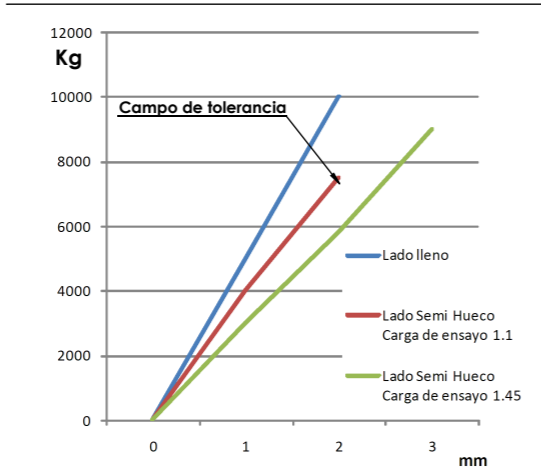
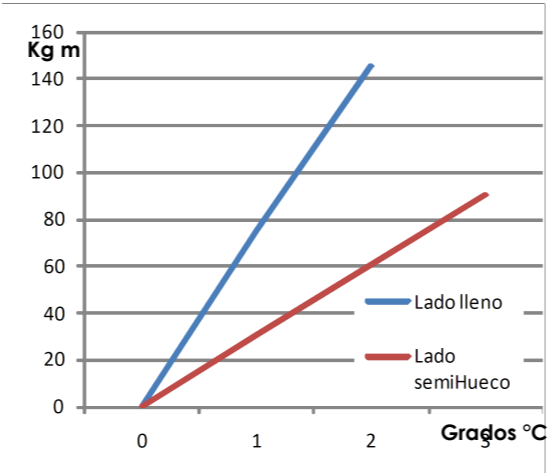


Diagrama Pendular



Las medidas están expresadas en milímetros

Item	Descripción	Material	Cant.
1	Buje exterior	Ver Nota Nº 1	1
2	Goma	Caucho AA 8175 según IRAM 113001/88	1
3	Buje interior	Acero forjado 1045 IRAM 538/59	1

Fecha: 01-11-2011  
DIBUJO: C. Valdes  
REVISO:  
APROBO: G. Guaglianone  
EMISION:  
a b Escala S/Esc.  
c d Trocha 1676  
e f



LINEA GRAL. ROCA  
UGOFÉ S.A.

Nº PLANO  
**270102DTMR0261**  
UTILIZ.  
Coches remolcados  
Bogie Fiat III  
**OFICINA TECNICA**  
MATERIAL RODANTE  
A3

SilentBlock  
Caja de Punta de eje



República Argentina - Poder Ejecutivo Nacional  
2018 - Año del Centenario de la Reforma Universitaria

**Hoja Adicional de Firmas  
Pliego Especificaciones Tecnicas**

**Número:**

**Referencia:** RC 29952 ESPECIFICACIÓN TÉCNICA

---

El documento fue importado por el sistema GEDO con un total de 1 pagina/s.