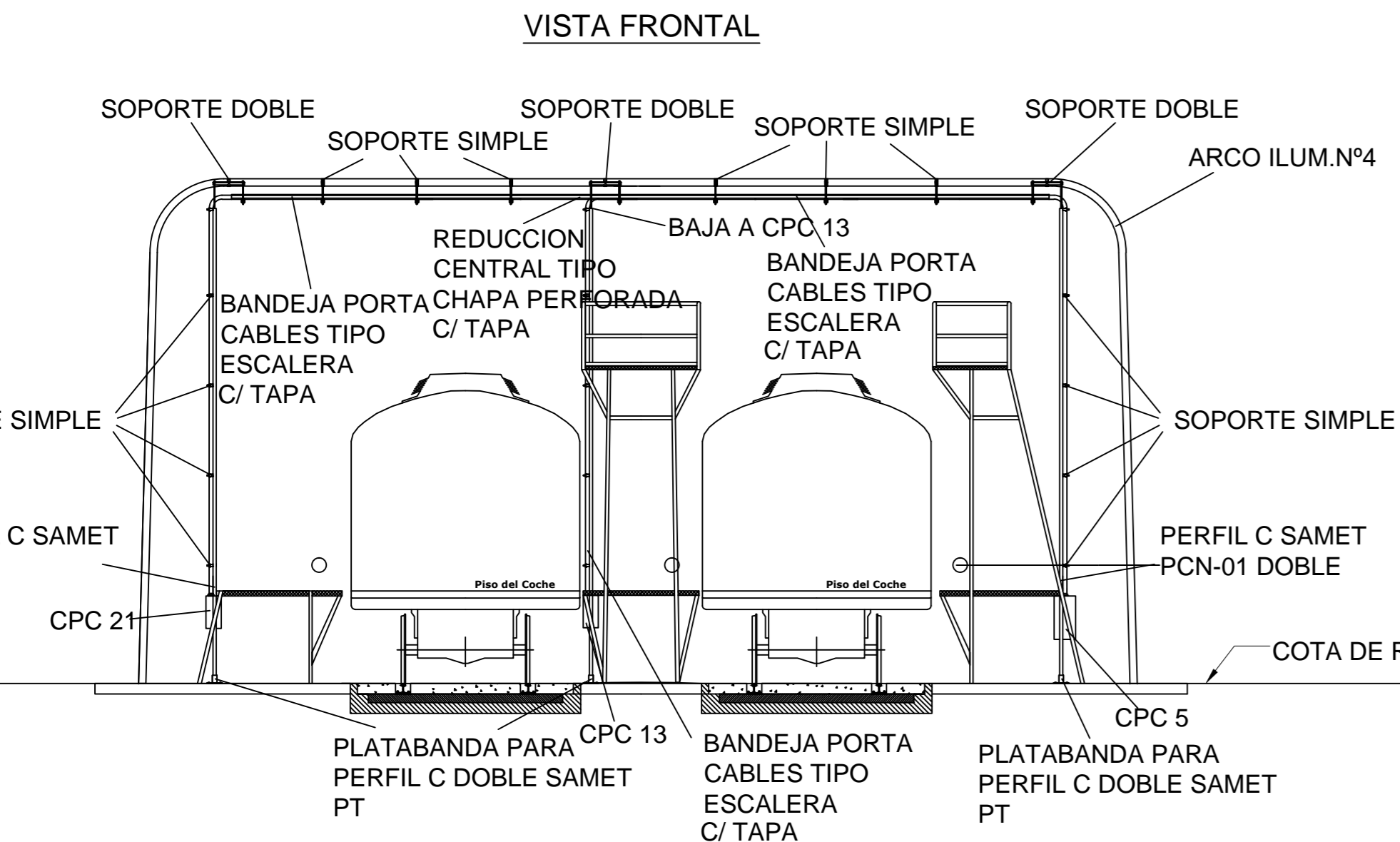
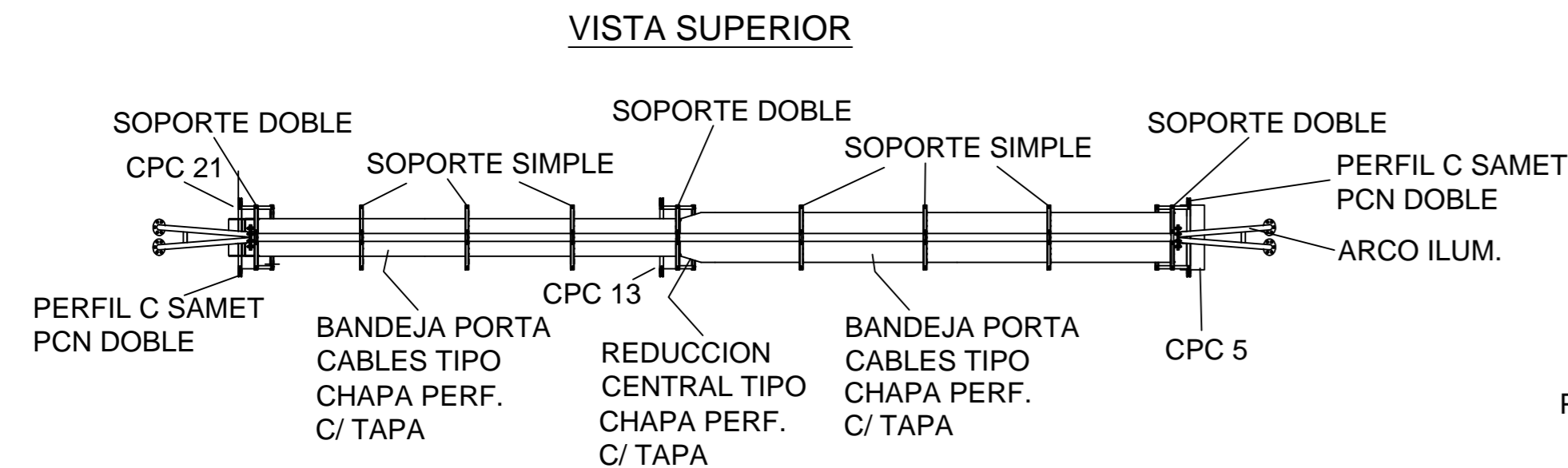
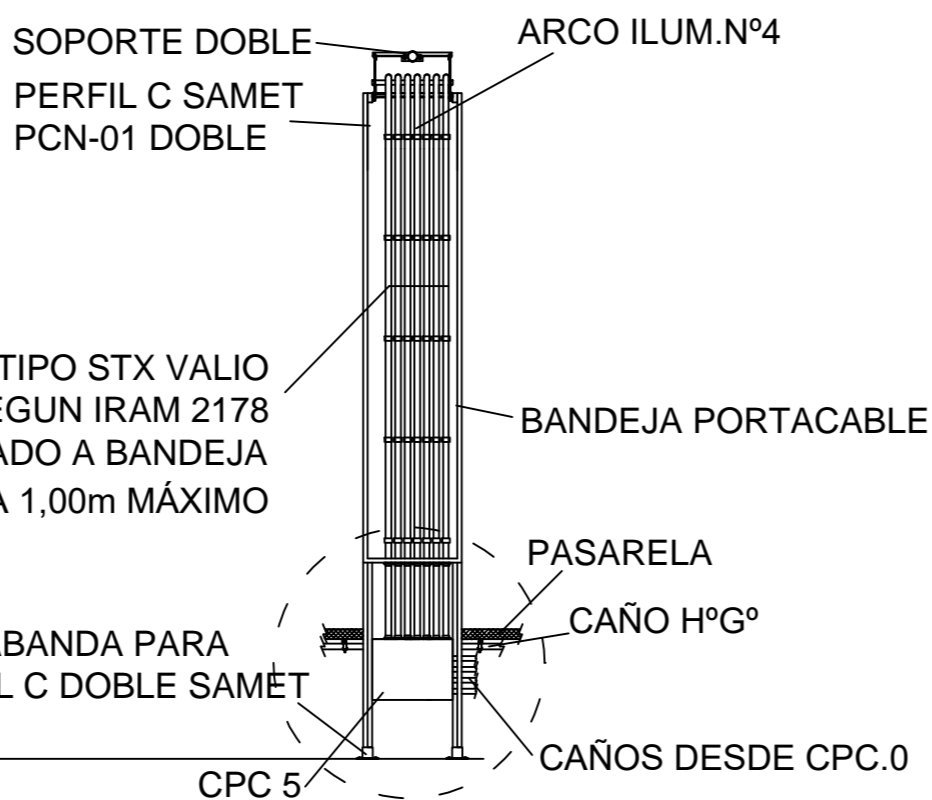


## CRUCE AEREO CIRCUITOS DE TOMAS

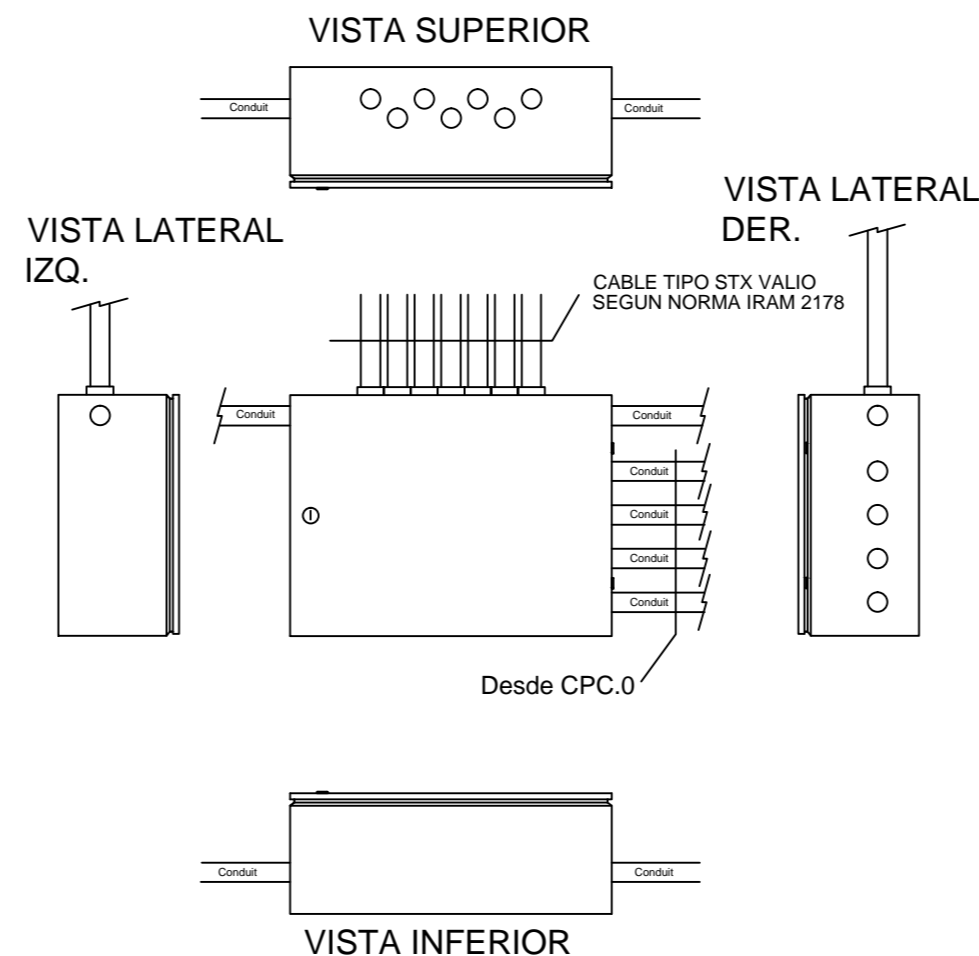


SOPORTERIA A DISEÑAR POR CONTRATISTA EN PERFILES A DIMENSIONAR TIPO UPN O ÁNGULO

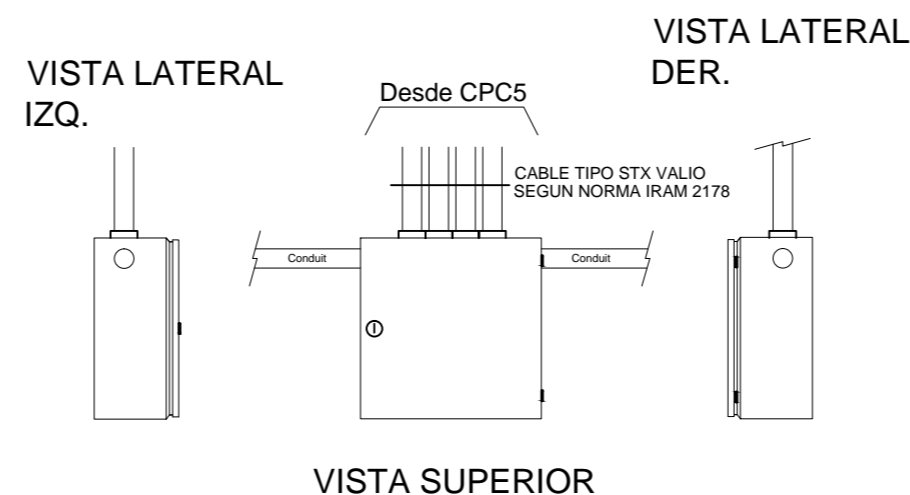
### VISTA LATERAL



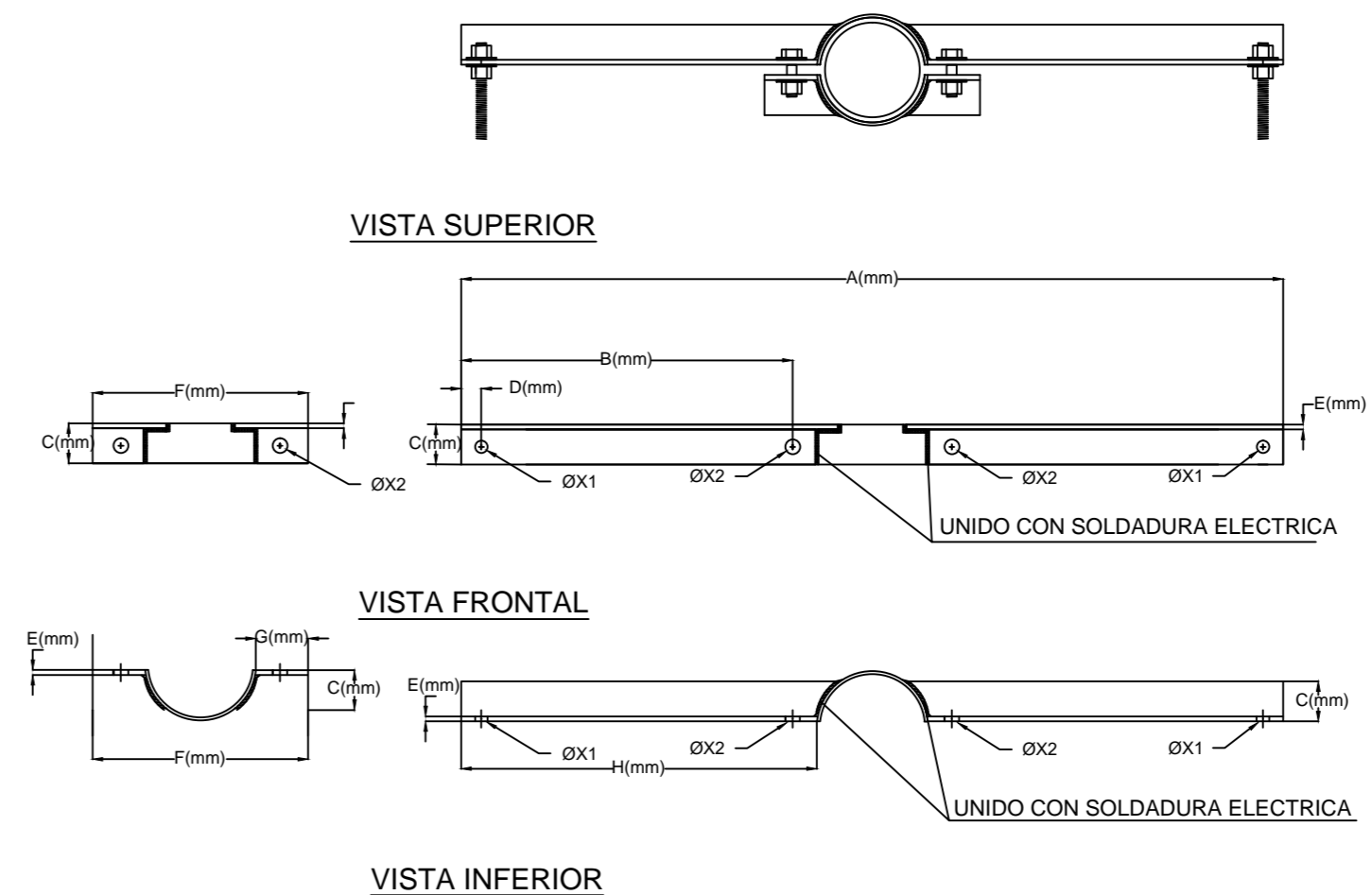
### CPC5: GABINETE TIPO GABEXEL MODELO GE O CALIDAD SUPERIOR (A DIMENSIONAR) IP65 C/CERRADRA TIPO TAMBOR



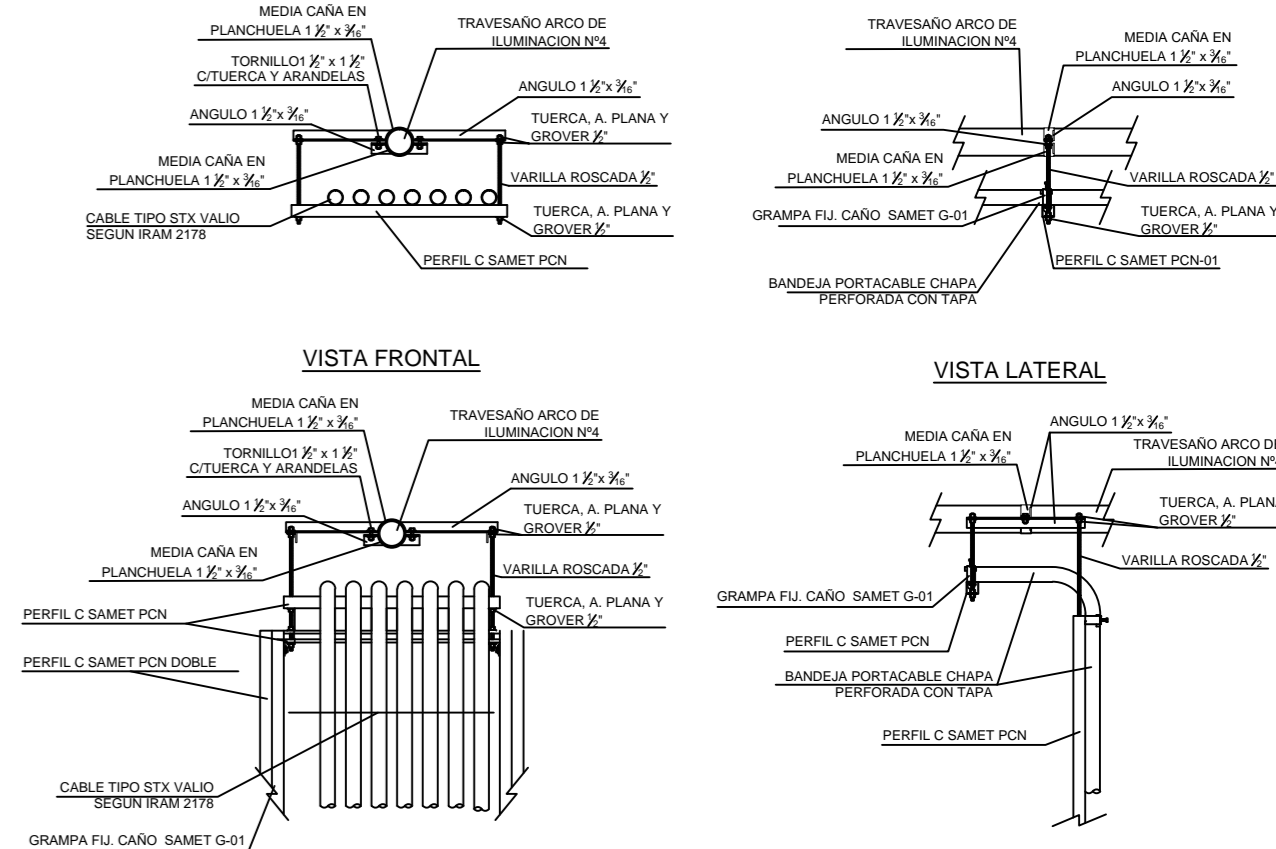
### CPC 13,21: GABINETE TIPO GABEXEL MODELO GE O SUPERIOR (A DIMENSIONAR) IP65 C/ CERRADURA TIPO TAMBOR



### DETALLE SOPORTE GALVANIZADO PARA ARCO N°4



### DETALLE SOPORTE GALVANIZADO SIMPLE PARA CAÑERO CRUCE DE VIAS



#### NOTAS:

- 1.- LAS DIMENSIONES DE LOS DISEÑOS REPRESENTADOS SON SOLAMENTE DEMOSTRACIONES ESQUEMÁTICAS ORIENTATIVAS. EL CONTRATISTA DEBERÁ REALIZAR SU PROPIO DISEÑO. LAS UBICACIONES EXACTAS DE LOS ELEMENTOS SERÁN DEFINIDAS POR EL PROYECTO DEL CONTRATISTA CON LA APROBACIÓN DE LA INSPECCIÓN DE OBRA.
- 2.- TODOS LOS ELEMENTOS RESPONDERÁN A NORMAS I.R.A.M. Y PARTICULARES Y ADEMÁS TODOS LOS ELEMENTOS METÁLICOS SERÁN GALVANIZADOS.

<b>SUBGERENCIA DE OBRAS E INGENIERÍA UNIDAD EJECUTORA</b>	OBRA: TRABAJOS EN PLATAFORMAS LAVADERO DE COCHES RETIRO - LINEA SAN MARTIN	<b>TRENES ARGENTINOS OPERACIONES</b>	
Fecha: 08-2017	PLANO:	<b>Línea San Martín</b>	
Dibujó: J. Tomasello	ESQUEMA ORIENTATIVO DE CRUCE SOBRE VIAS	Medidas en "m"	Esc: S/E
Proyectó: Ing. J. C. Baldi		Plano N°:	
Revisó: Ing. J. C. Baldi			LSM-OC-061.PL004