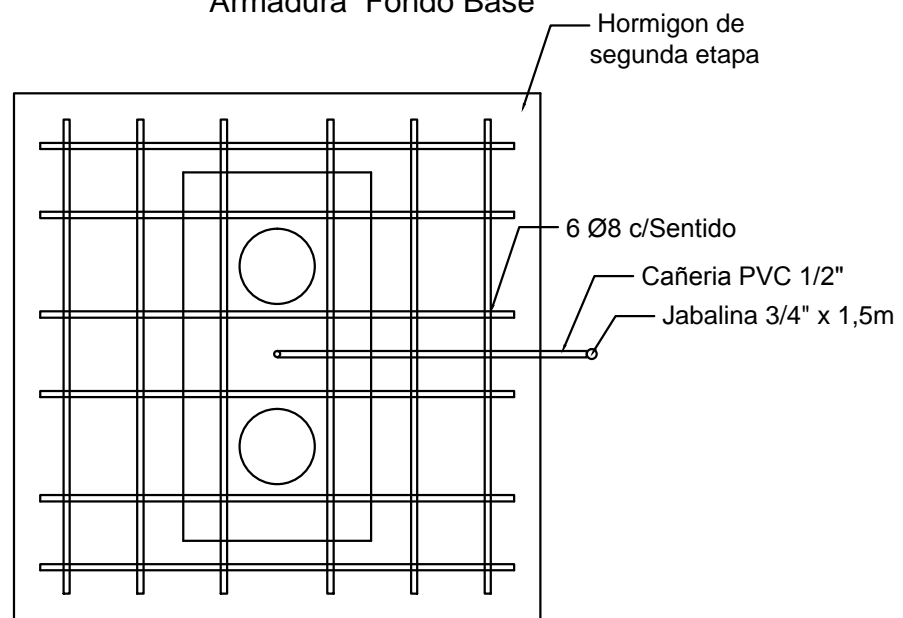
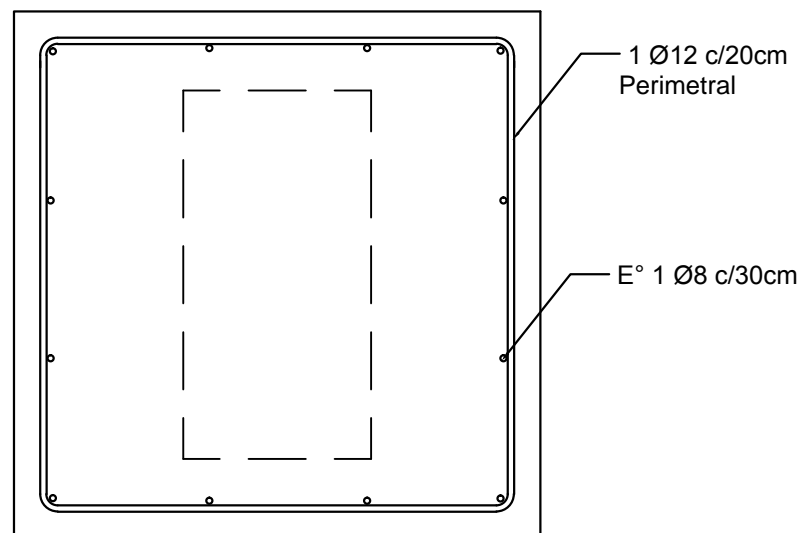


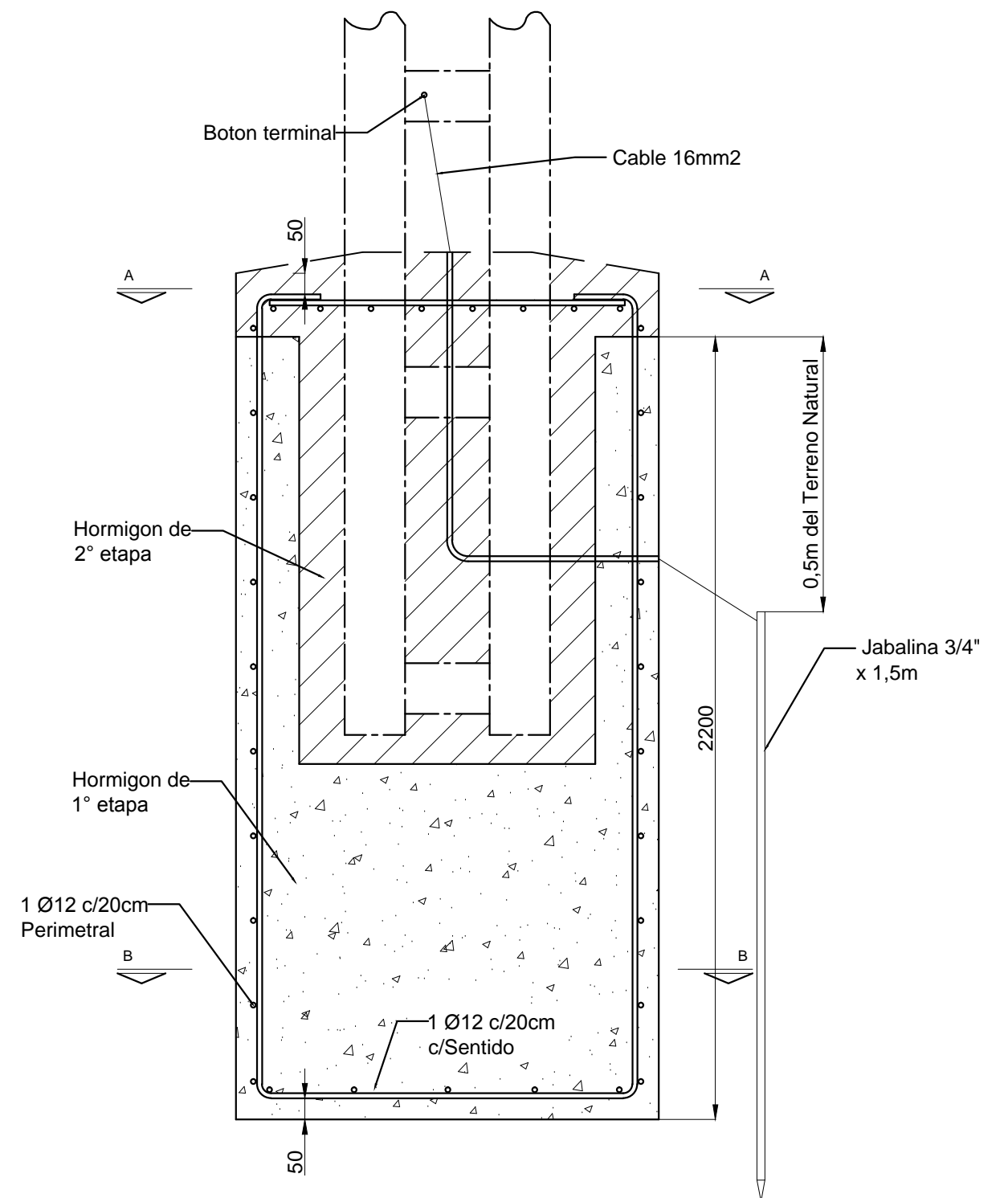
Armatura Fondo Base




Armatura Superior Corte A-A



Corte B-B



NOTAS:  
BARRAS DE ACERO SEGUN IRAM-IAS U500-528 designación ADN 420  
HORMIGON H-21  
RECUBRIMIENTO MINIMO 5cm

UNIDAD EJECUTORA DE OBRAS E INGENIERÍA	<b>OBRA:</b> Corrimiento de Postes de Catenaria en la playa de los talleres de la Estación Canal.	 <b>Línea LTC</b>
Fecha: 16/02/2017		
Dibujó: GJV	<b>PLANO:</b> PLANO DE DETALLES DE BASES	Medidas en "mm"   Escala S/E
Proyectó: -		Plano N°: LTC-OV-03-DW-02
Revisó: DEF		