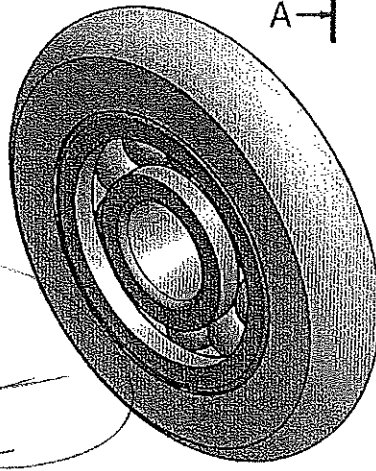
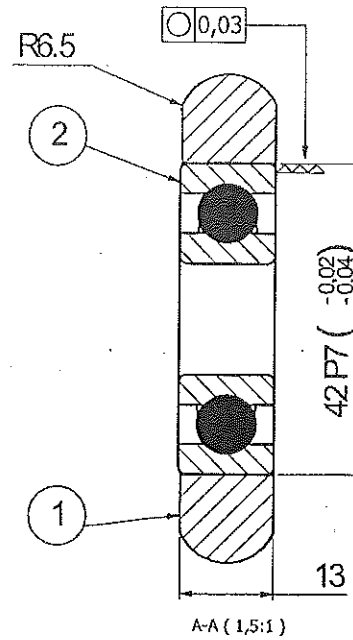
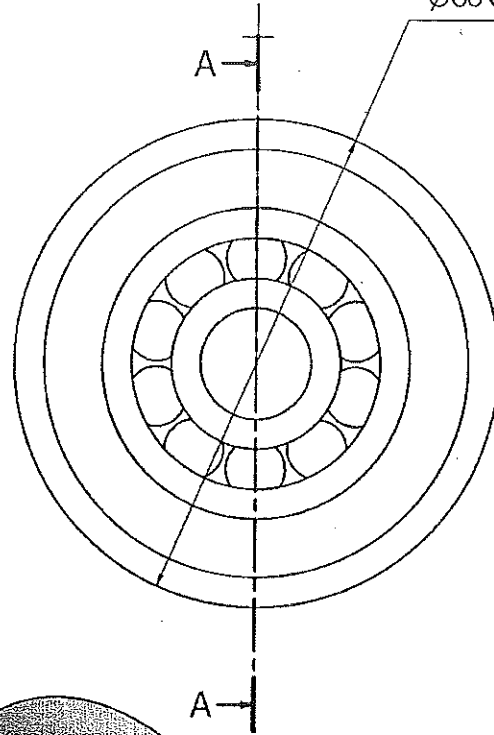


HIB 90764365000 B (medida original)

ø66 STANDARD, (o supermedidas 1a, 1b, 1c)

Tolerancias salvo especificación
JS 14 = js 14- IRAM 5002

Simbolos de labrado
IRAM 4517



Terminación : Tratamiento anticorrosivo no permanente.

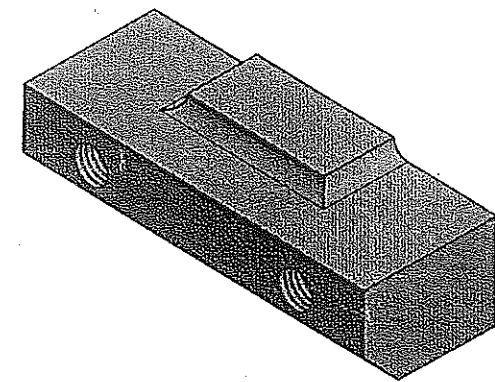
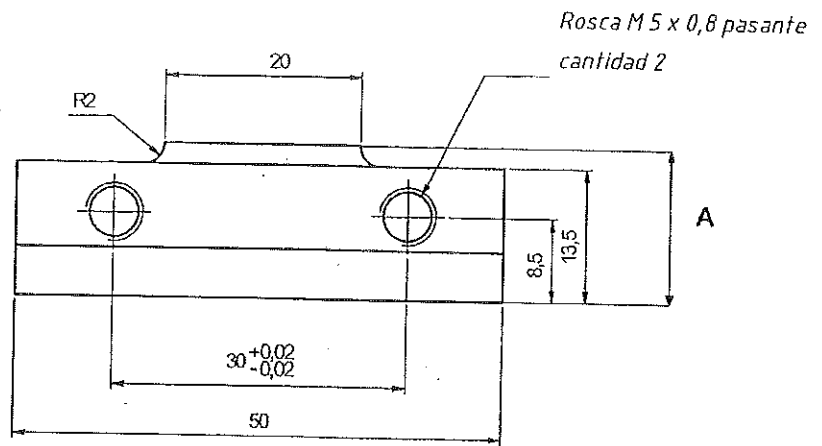
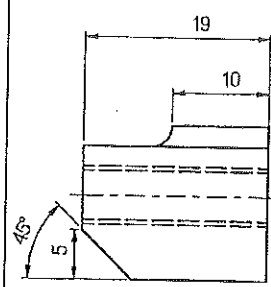
Rueda con rodamiento (medida standard y supermedida)					
ITEM	DESCRIPCION	MATERIAL	NUM	R/F	CANTIDAD
1	Rueda	Acero SAE 1020	90764370000	C0331C16303/4	1
2	Rodamiento	SKF 6302 ZZ	90764390000	C0331C16303/6	1
1a	Rueda super med 1	IDEM(1)	90764370010	Diametro exterior 68	1
1b	Rueda super med 2	IDEM(1)	90764370020	Diametro exterior 69	1
1c	Rueda super med 3	IDEM(1)	90764370030	Diametro exterior 70	1

Fecha:	23/04/2012		N° de plano:	412220DTMR0438	
Dibujo:	Ing. Carlos Valdes			Utilización:	COFE TOSHIBA
Reviso:	German Guaglianone			COFE TOSHIBA	COFE TOSHIBA
Aprobó:	Ing. Daniel Iglesias			COFE TOSHIBA	COFE TOSHIBA
Emisión	Escala 5/8	Título:	Rueda con rodamiento 5-APN - COFE TOSHIBA		
A B C D	← ⊕	Rodadura puerta corrediza			
E F G H	Trocha 16/6	Medida original y supermedida.			

Emisión b: Se agregaron supermedidas al diametro exterior del item 1(Rueda)
21-05-13

Tolerancias salvo especificación
JS 14 = js 14 IRAM 5002

Símbolos de labrado
IRAM 4517



MATERIAL: Acero laminado F26
TERMINACIÓN: Cincado amarillo en un espesor homogéneo de 13 micrones en toda la superficie.

El proveedor deberá entregar una muestra para su homologación en la oficina de ingeniería. La pieza deberá traer impreso en forma legible y permanente el número de orden de compra.

Emisión c: se agregó tolerancia a cota entre centros, y se amplió descripción de terminación cincado. 23-04-2014

Emisión B: Se agregó super medidas. (ítem 2, 3, 4) 05-08-13.

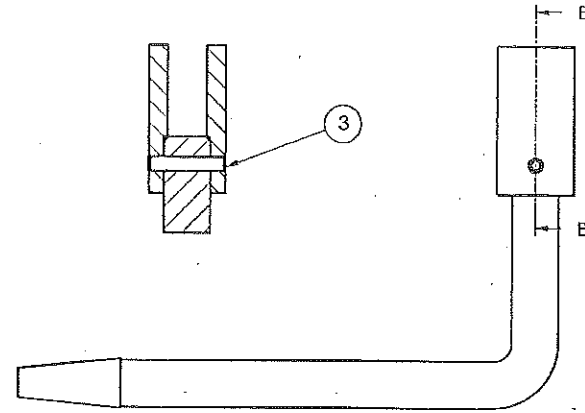
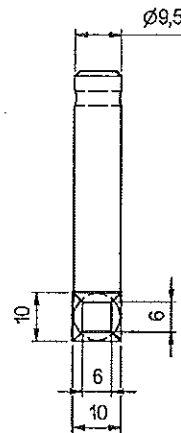
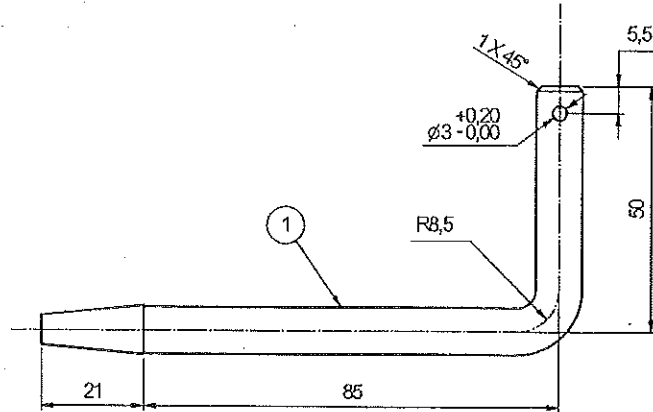
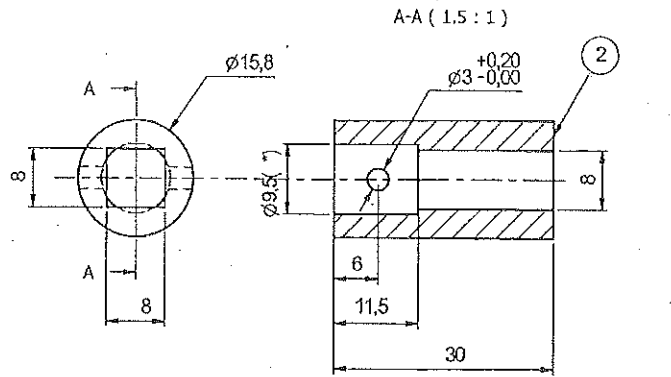
TOPE DE PUERTA					Item	Observaciones	Material	C0331C16303/8	VER TABLA
ITEM	DESCRIPCIÓN	NUM	COTA A	APLICACIÓN	Fecha:		Ret.de fábrica	NUM	
1	TOPE ORIGINAL	90764410000	15,6	PUERTA LATERAL(CORR)	05-08-13	Firma			
2	SUPERMEDIDA 1	90764410010	16,1	"	Dibujo: Roberto E. Moroni				
3	" 2	90764410020	16,6	"	Reviso: German Guaglianone				
4	" 3	90764410030	17,1	"	Aprobó: Ing. Daniel Iglesias				

Emisión		Escala	Título:
A	B	1:1	TOPE DE PUERTA LATERAL CORREDIZA IF 2018 35412195-APN-GLR/SC/IBBA
C	D		
E	F	Trocha 1875	

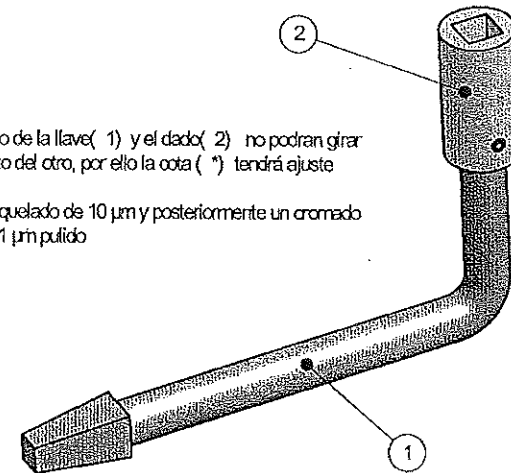
NUM 27022718150

Tolerancias salvo especificación
JS 14 = js 14 IRAM5002

Símbolos de labrado
IRAM4517



NOTA: El cuerpo de la llave (1) y el dado (2) no podran girar uno con respecto del otro, por ello la cota (*) tendrá ajuste forzado.
Terminación: Niquelado de 10 µm y posteriormente un cromado de 1 µm pulido



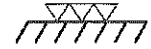
Handwritten signature and initials

ITEM	Característica	MATERIAL	Cant.
1	Cuerpo de la llave	Acero SAE 1010	1
2	Dado	Acero SAE 1010	1
3	Pasador elástico 3x16 DIN 1481	Acero comercial	1

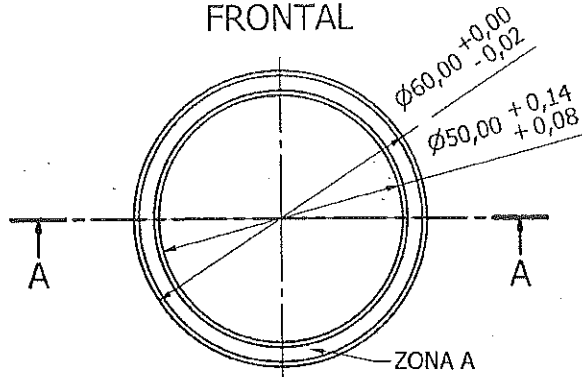
Fecha:	26/02/2013	 LINEA GRAL. ROCA UGOFE	N° de plano: 270227DTMR0292
Dibujo:	C. Valdes		
Reviso:			
Aprobó:	Ing. D. Iglesias		
Emisión	Escala: 1:1	Titulo: Llave cuadrada pignora Puertas interiores e exteriores	Utilización: GLR 750P3E
A B C D	 Trocha 1676		OFICINA TECNICA MATERIAL RODANTE

Tolerancias salvo especificación
JS 13 =js 13 IRAM 5002

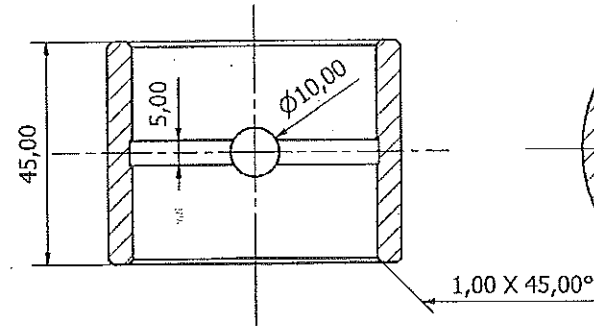
Símbolos de Labrado
IRAM 4517



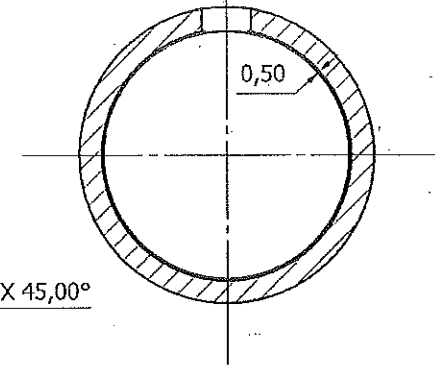
FRONTAL



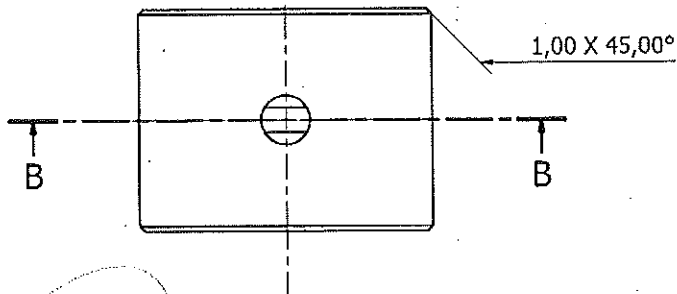
CORTE A-A



CORTE B-B



SUPERIOR



NOTA

MATERIAL: ACERO SAE 1045 TEMPLADO POR INDUCCIÓN;
DUREZA 28-30 HRC (CARA INTERNA):

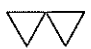
GRABADO: DEBERÁ ACUÑARSE DE FORMA PERMANENTE LA
ORDEN DE ENTREGA EN LA CARA FRONTAL DE LA PIEZA
(SOBRE LA "ZONA A").

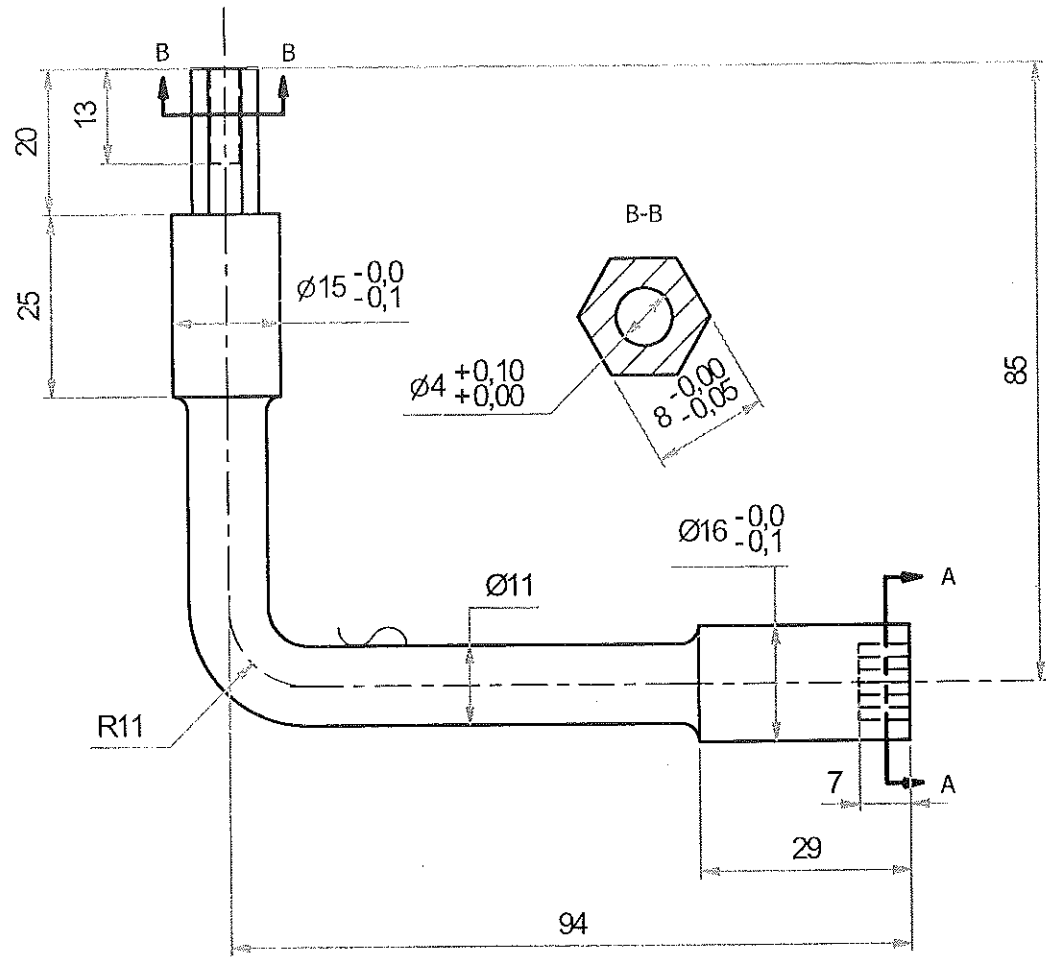
PROTECCIÓN: CADA PIEZA DEBERÁ SER ENTREGADA CON
UNA CAPA REMOVIBLE DE PROTECCIÓN CONTRA LA
CORROSIÓN AMBIENTAL.

Las medidas están expresadas en milímetros.

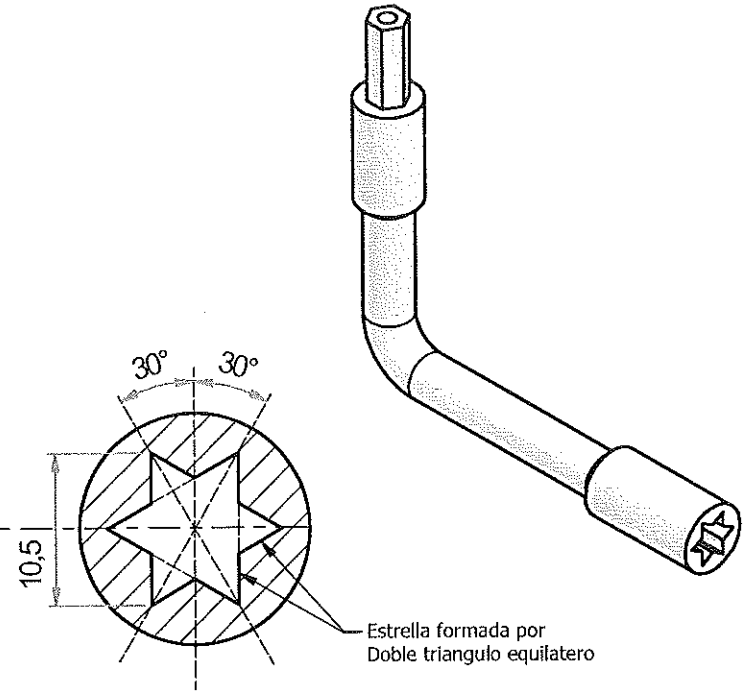
1/1	BUJE	1 P/Caja	VER NOTA	2.61.205-465371	27010212510
Item	Descripción	Cant.	Material	Ref. Fab.	Num.
FECHA	25/02/2016		<i>Línea Roca</i>		Plano
Diseño	Monticelli, Leonardo A		Trenes Argentinos		270102DTMR0332
Revisado			<i>Operadora Ferroviaria</i>		Caliz.
Aprobado	Ing. Iglesias, Daniel		IF-2018-35412195-APN-GLR#SOFSE		CCRR Materfer
Emisión:	Escala 1:1	Titulo		OFICINA TÉCNICA MATERIAL RODANTE	
a b		Buje balancín bogie Materfer			
c d	Todos los FFCC				
e f	Trocha 1.676 mm.				

Tolerancias salvo especificación
JS 13 = js 13 IRAM 5002

Simbolos de labrado
IRAM 4517 



NUM 27822740100



Material: Acero al carbono SAE 1010 - 1020
Terminación: Cromado de Zinc de 20 Micras

Fecha:	10-04-2014
Dibujo:	C. Valdes
Reviso:	
Aprobó:	Ing. D. Iglesias
Emisión	Esca S/Esca
A	B
E	F
G	H
Trocha 16/6	

 LINEA
GRAL ROCA
ARGENTREN S.A.

N° de plano:
278227DTMR0003

Título:
Llave Estrella hembra - Hexagono macho
Apertura de puertas y taberos

Utilización:
Coche remolcados
Chinos GNB
OFICINA TECNICA
MATERIAL RODANTE