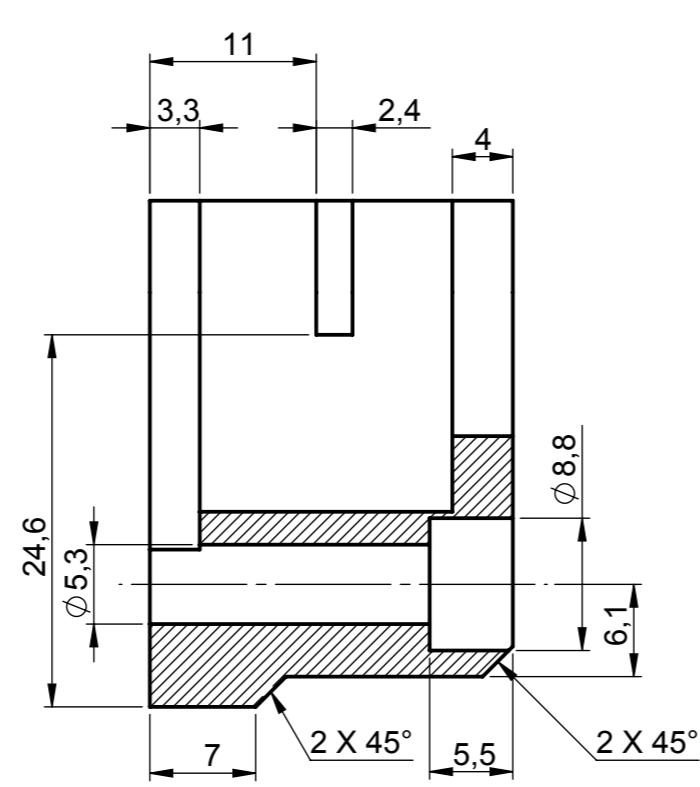
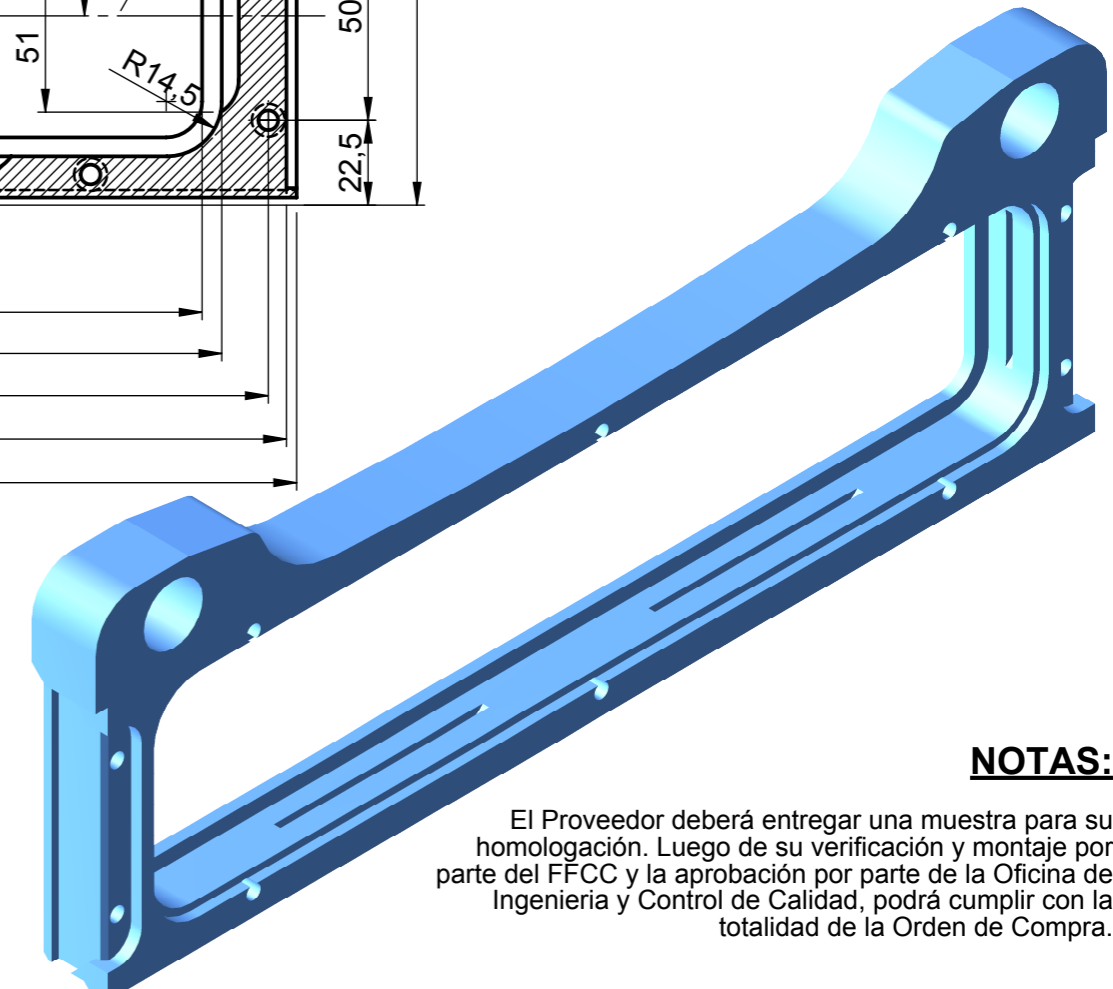


SECCIÓN A-A
ESCALA 2 : 1



SECCIÓN B-B
ESCALA 2 : 1



NOTAS:

El Proveedor deberá entregar una muestra para su homologación. Luego de su verificación y montaje por parte del FFCC y la aprobación por parte de la Oficina de Ingeniería y Control de Calidad, podrá cumplir con la totalidad de la Orden de Compra.

SÍMBOLO DE LABRADO NO ESPECIFICADO ▽▽				
TOLERANCIAS NO INDICADAS JS10 - js10 IRAM 5002; ANGULAR + - 0° 30'				
NUM:	Denominación:	Cant	Material:	Ref. Fábrica
31691000860N	Marco de Pinera		Aluminio 6061	
Dibujó:	Pelaez Jhonny	29 / 08 / 17	Tratamiento térmico	
Revisó:	Molanes Carlos	30 / 08 / 17	Tolerancia general	
Aprobó:	Kysilka Juan Manuel	30 / 08 / 17	Escala: 1 : 2	
Línea Belgrano Sur Trenes Argentinos Operadora Ferroviaria MATERIAL RODANTE		MARCO DE PINERA PARA ACOPLAMIENTO ELÉCTRICO DE DMU		Plano N° BSMR 376 Emision 1
				Sustituye a:
				Sustituido por:



República Argentina - Poder Ejecutivo Nacional
2018 - Año del Centenario de la Reforma Universitaria

Hoja Adicional de Firmas
Informe gráfico firma conjunta

Número:

Referencia: P.E.T -Plano BSMR 376-Em.1-Marco de pinera. Caja de acoplador eléctrico. Acoplador automático. Coche motor-Tangshan

El documento fue importado por el sistema GEDO con un total de 1 pagina/s.