



# TRENES ARGENTINOS OPERACIONES

## DOCUMENTACIÓN TÉCNICA PARA COMPRA

### NUM00830610310N

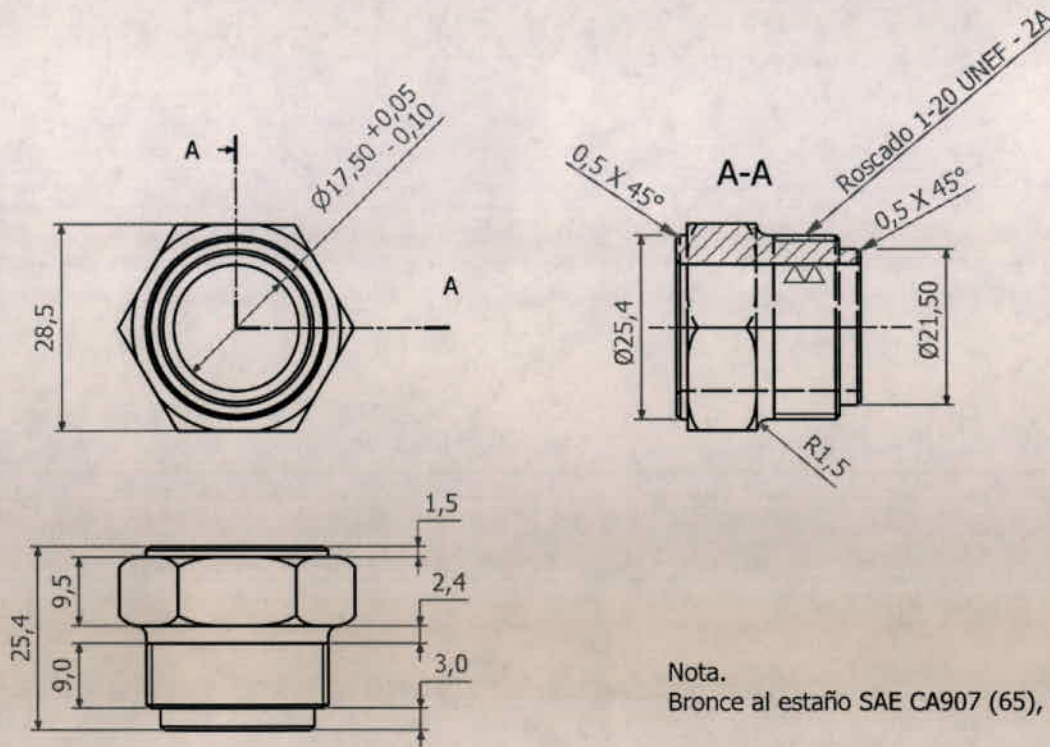
Descripción: Tuerca de sello del vidrio – nivel de combustible, para locomotoras General Motors.

<u>Plano Nº:</u>	008306DTMR0301, emisión A.
<u>Planos concatenados Nº:</u>	No corresponde.
<u>Referencia de fábrica:</u>	8161174.
<u>Especificación Técnica:</u>	No corresponde.
<u>Norma de aplicación:</u>	No corresponde.
<u>Función:</u>	Asegurar el vidrio – nivel en su correcta posición.

*[Handwritten signature]*  
BAI PAR RIA

Tolerancias salvo especificación  
JS 13 =js 13 IRAM 5002

Símbolos de Labrado  
IRAM 4517



Nota.  
Bronce al estaño SAE CA907 (65), DIN 1705-G.SnBz10

Las medidas están expresadas en milímetros.



			Ver nota.	8161174	00830610310
Item	Descripción	Cant.	Material	Ref. Fab.	Num.
FECHA	26/03/2014		 <b>LÍNEA GRAL. ROCA</b> <b>ARGENTREN S.A.</b>		Plano
Diseño	Quarchioni, Mariano				008306DTMR0301
Revisado					Utiliz.
Aprobado	Ing. Iglesias, Daniel				Locomotora Diesel
Emisión	Escala s/esc.	Título	<b>Tuerca del tubo de nivel</b> A4		
a	b				
c	d				
e	f				
					OFICINA TÉCNICA MATERIAL RODANTE





# TRENES ARGENTINOS OPERACIONES

## DOCUMENTACIÓN TÉCNICA PARA COMPRA

### NUM00820103710N

Descripción: Perno superior de placa bisagra de Locomotoras General Motors.

Plano N°: 008201DTMR0419 (Em. A)

Planos concatenados N°: No corresponde

Referencia de fábrica: 8312612

Especificación Técnica: No corresponde

Norma de aplicación: Especificadas en plano

Función: Oficiar la sujeción de las placas bisagras

MATIAS COSTA  
Coordinador  
Planificación y Control  
Material Rodante - Línea Roca

Formato de hoja A4, según IRAM 4504. Las medidas están expresadas en milímetros.

**Nota 1: Protección**

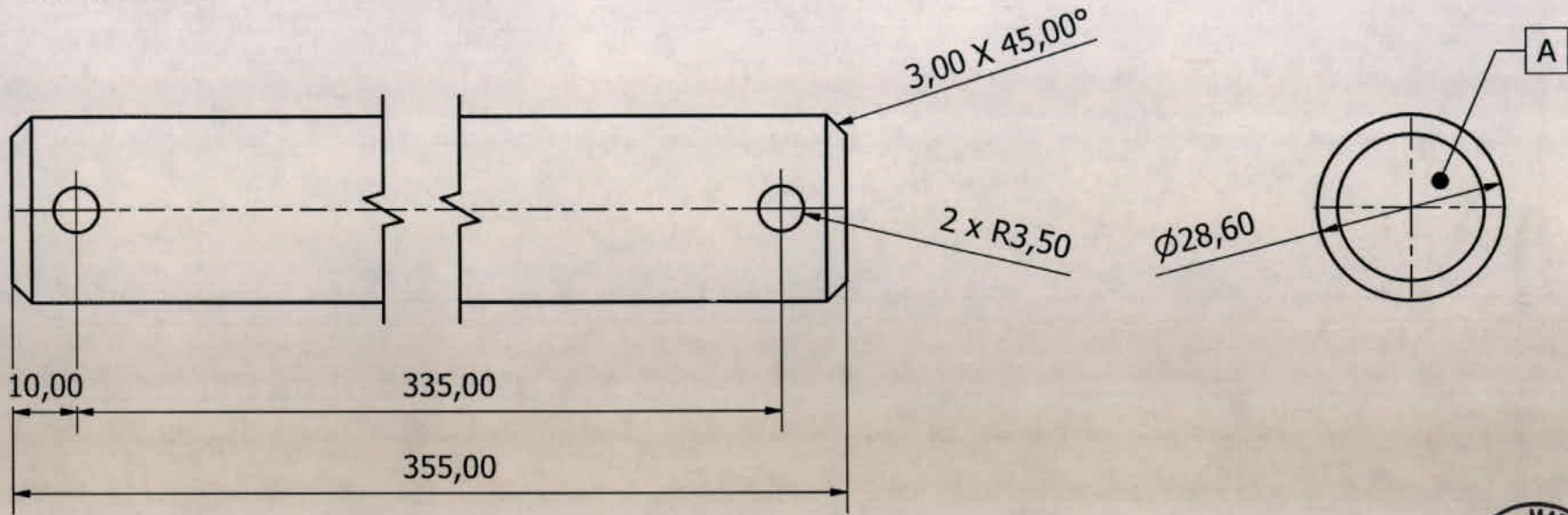
La pieza se entregará con un proceso anticorrosivo no permanente (kerosene, grasa).

**Nota 2: Identificación**

La O/C deberá ser grabada de forma permanente y legible en la zona identificada con la "A".

Tolerancias salvo especificación  
JS 15 = js 15 IRAM 5002

Símbolos de Labrado  
IRAM 4517



*Handwritten signature: PATRICIA*

*Handwritten signature: MARIAS COSTA*

Coordinadora  
Planificación y Control  
Material Rodante - Línea Troca

1	PERNO	1	SAE 1020/10	8312612	00820103710
Ítem	Descripción	Cant.	Material	Ref. Fab.	NUM
Fecha	14/11/2016		<b>TRENES ARGENTINOS OPERACIONES</b>		Plano
Diseño	Gomez, Estefanía				008201DTMR0419
Revisado	Ing. Baigorria Hernan				Utilización
Aprobado	Ing. Iglesias, Daniel				Locomotoras EMD GM
Emisión	Escala 1:1	Título	Perno Superior (para placa bisagra)		Ingeniería
A B					Material Rodante
C D	Trocha 1.676 mm.	Línea Gral. Roca			
E F					





# TRENES ARGENTINOS OPERACIONES

## DOCUMENTACIÓN TÉCNICA PARA COMPRA

### NUM00810111090N

Descripción: Barra estabilizadora para bogie. Locomotora General Motors.

Plano N°: 008101DTMR0160 (em. A)

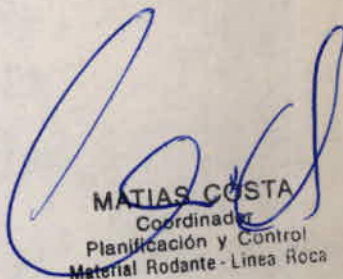
Planos concatenados N°: No corresponde

Referencia de fábrica: General Motors  
8470152

Especificación Técnica: No corresponde

Norma de aplicación: Indicadas en el plano

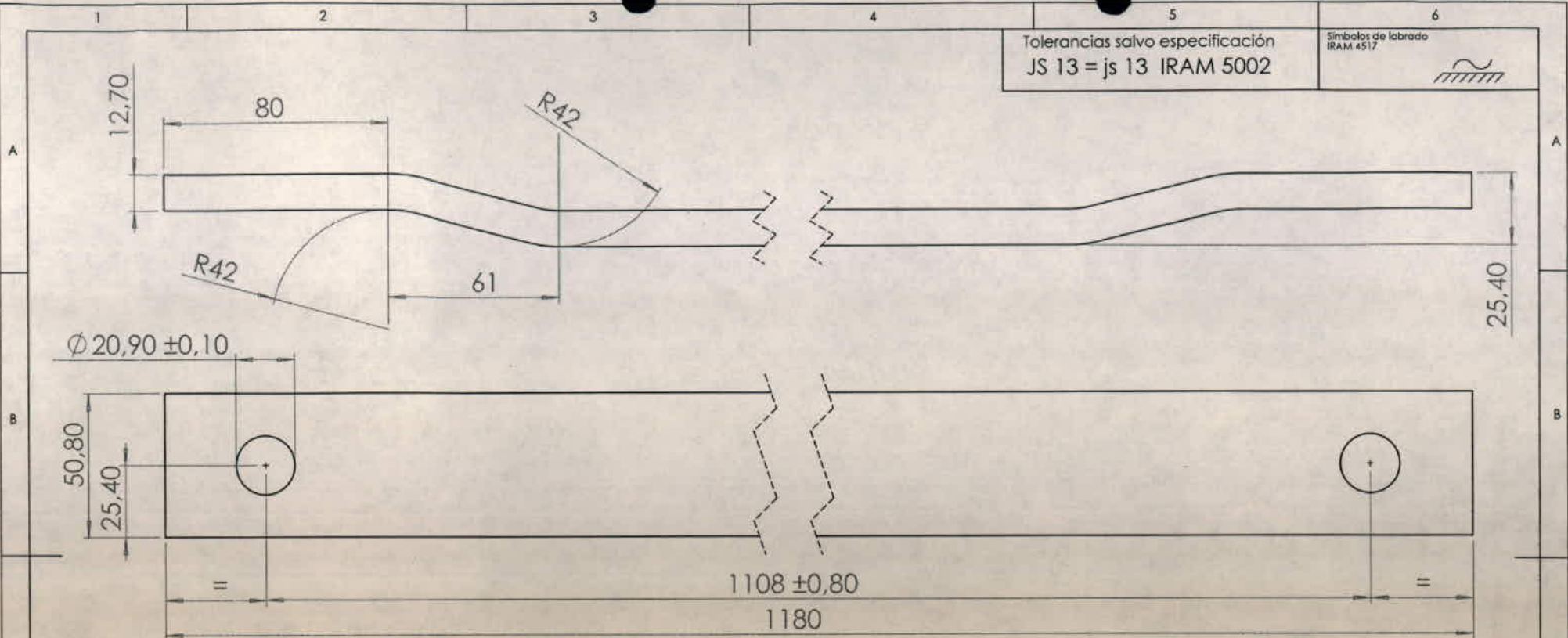
Función: mantener alineado la zapata de freno con la rueda

  
MATIAS COSTA  
Coordinador  
Planificación y Control  
Material Rodante - Línea Roca

  
Barrionetti

Tolerancias salvo especificación  
JS 13 = js 13 IRAM 5002

Simbolos de labrado  
IRAM 4517



Nota.  
Chapa de acero bajo o medio manganeso comercial  
uso en construcciones mecánicas,  
designación 1020/1030 según normas IRAM-IAS 500-600,  
última edición, normalizada y cortada a pantógrafo  
mediante plasma. Perforado. Eliminar cantos vivos.

Protección Superficial:  
Tres manos de pintura sintética diluible aguarrás mineral,  
con el agregado de pigmentos anticorrosivos y cromatos de zinc.

*[Handwritten signature]*  
MARTÍN COSTA  
Coordinador  
Planificación y Control  
Material Rodante  
Línea Roca

Las medidas están expresadas en milímetros.

1	Barra	1	Ver Nota.	8470152	00810111990
ÍTEM	DESCRIPCIÓN	CANT.	MATERIAL:	RF	NÚM.
Fecha:	13/08/2009		LGR Línea Gral Roca UGOFÉ S.A.	LÍNEA GRAL. ROCA UGOFÉ S.A.	Nº PLANO
DIBUJO	M. Quarchioni				008101DTMR0160
REVISO	Ing. Fragata				UTILIZ.
APROBÓ	Ing. D. Iglesias				Locomotoras EMD G22-G72
EMISIÓN	Escala S/Esc.	TÍTULO	Barra Estabilizadora		
a	b				
c	d				
e	f	Trocha 1676			
					A4



GENERADORA FERROVIARIA S.E.  
FOLIO N° 13





# TRENES ARGENTINOS OPERACIONES

## DOCUMENTACIÓN TÉCNICA PARA COMPRA

### NUM00810116320N

Descripción: Suplemento de 1/2" para compensar diámetro de rueda. Locomotora General Motors.

Plano N°: 008101DTMR0343 ítem 1 (em. A)

Planos concatenados N°: No corresponde  
General Motors  
Referencia de fábrica: 8455981

Especificación Técnica: No corresponde

Norma de aplicación: Indicadas en el plano

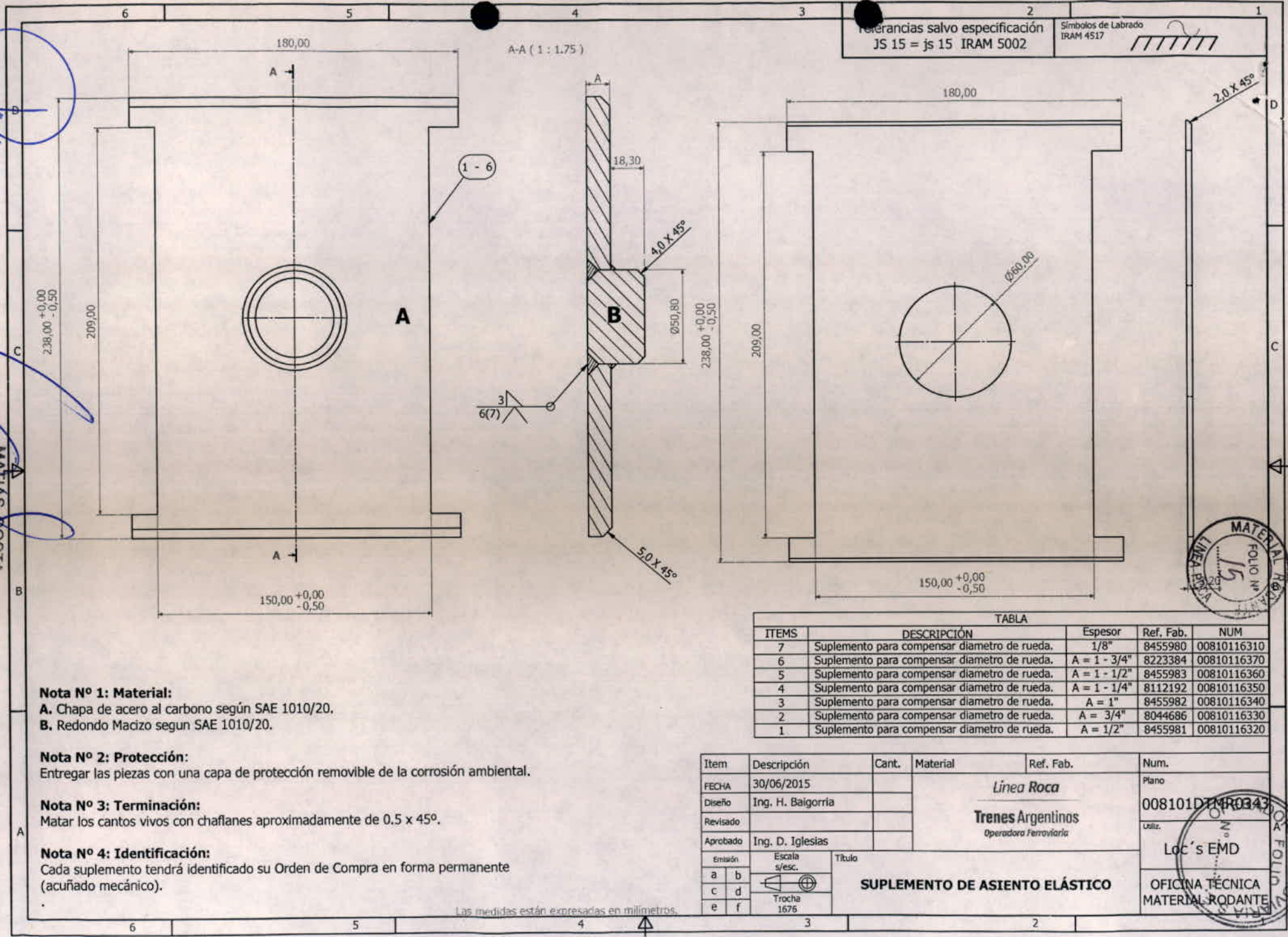
Función: suplemento del asiento elástico para compensar el diámetro de la rueda.

  
MATIAS COSTA  
Coordinador  
Planificación y Control  
Material Rodante - Línea Roca



Referencias salvo especificación  
JS 15 = js 15 IRAM 5002

Símbolos de Labrado  
IRAM 4517



MATIAS COSTA  
Dibujante  
Planificación y Control  
Material Rodante - Línea Roca

MATERIAL RODANTE  
FOLIO Nº 15  
LÍNEA ROCA

**Nota N° 1: Material:**

- A. Chapa de acero al carbono según SAE 1010/20.
- B. Redondo Macizo según SAE 1010/20.

**Nota N° 2: Protección:**

Entregar las piezas con una capa de protección removible de la corrosión ambiental.

**Nota N° 3: Terminación:**

Matar los cantos vivos con chafilanes aproximadamente de 0.5 x 45°.

**Nota N° 4: Identificación:**

Cada suplemento tendrá identificado su Orden de Compra en forma permanente (acuñado mecánico).

Las medidas están expresadas en milímetros.

TABLA

ITEMS	DESCRIPCIÓN	Espesor	Ref. Fab.	NUM
7	Suplemento para compensar diametro de rueda.	1/8"	8455980	00810116310
6	Suplemento para compensar diametro de rueda.	A = 1 - 3/4"	8223384	00810116370
5	Suplemento para compensar diametro de rueda.	A = 1 - 1/2"	8455983	00810116360
4	Suplemento para compensar diametro de rueda.	A = 1 - 1/4"	8112192	00810116350
3	Suplemento para compensar diametro de rueda.	A = 1"	8455982	00810116340
2	Suplemento para compensar diametro de rueda.	A = 3/4"	8044686	00810116330
1	Suplemento para compensar diametro de rueda.	A = 1/2"	8455981	00810116320

Item	Descripción	Cant.	Material	Ref. Fab.	Num.
FECHA	30/06/2015				Plano
Diseño	Ing. H. Baigorria				008101DTMR0343
Revisado					Utiliz.
Aprobado	Ing. D. Iglesias				Loc's EMD
Emitión	Escala s/esc.	Título			
a b		<b>SUPLEMENTO DE ASIENTO ELÁSTICO</b>			
c d					
e f					

OFICINA TÉCNICA  
MATERIAL RODANTE  
LÍNEA ROCA





# TRENES ARGENTINOS OPERACIONES

## DOCUMENTACIÓN TÉCNICA PARA COMPRA

### NUM00810116350N

Descripción: Suplemento de 1 1/4" para compensar diámetro de rueda. Locomotora General Motors.

Plano N°: 008101DTMR0343 ítem 4 (em. A)

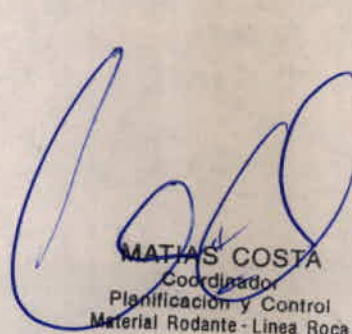
Planos concatenados N°: No corresponde

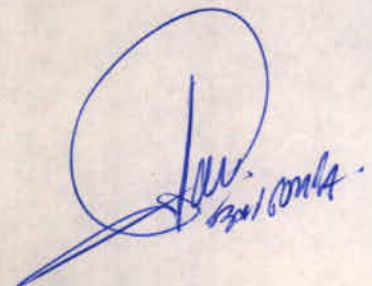
Referencia de fábrica: General Motors  
8112192

Especificación Técnica: No corresponde

Norma de aplicación: Indicadas en el plano

Función: suplemento del asiento elástico para compensar el diámetro de la rueda.

  
MATIAS COSTA  
Coordinador  
Planificación y Control  
Material Rodante - Línea Roca



Tolerancias salvo especificación  
JS 15 = js 15 IRAM 5002

Símbolos de Labrado  
IRAM 4517

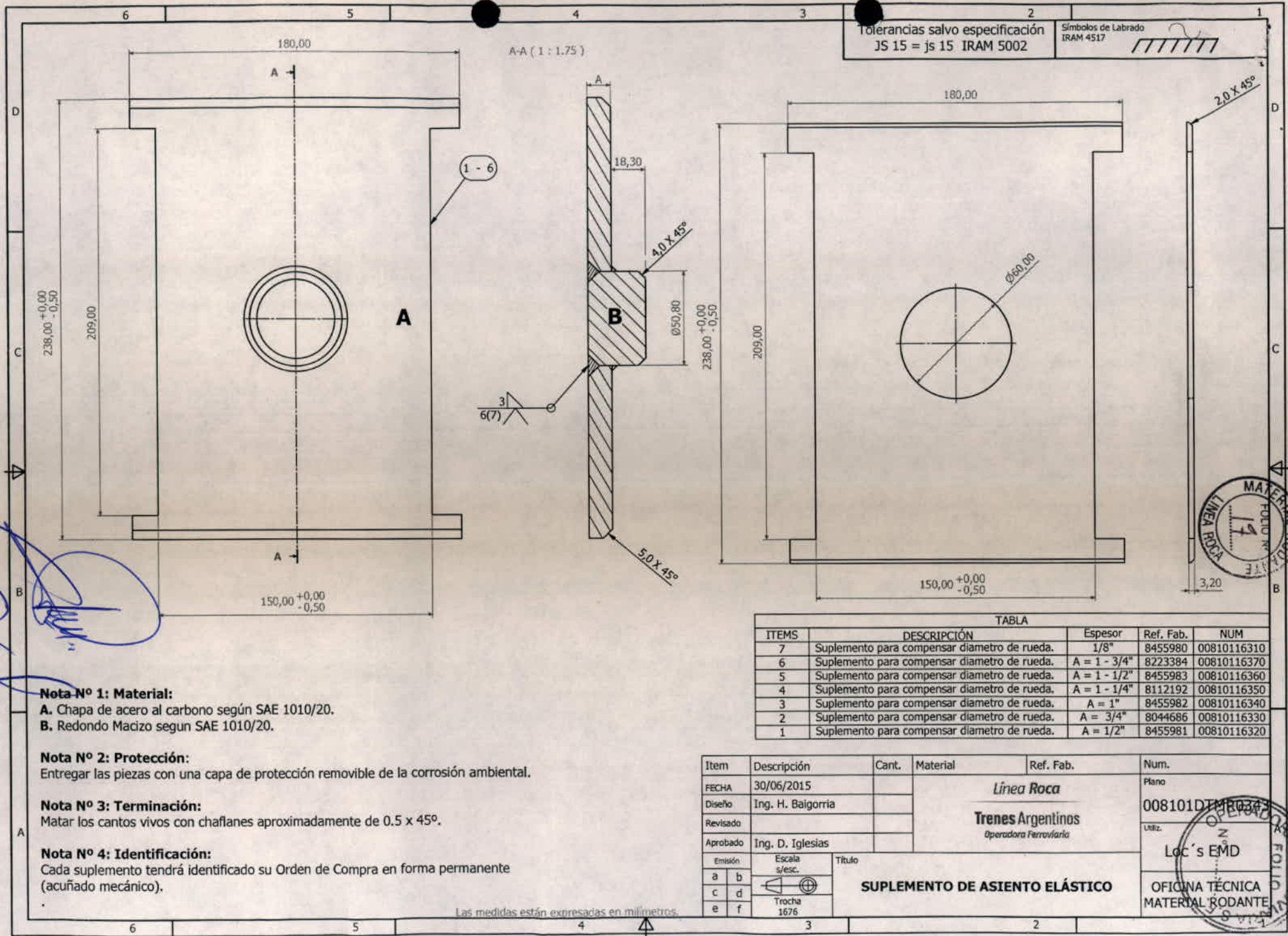


TABLA				
ITEMS	DESCRIPCIÓN	Espesor	Ref. Fab.	NUM
7	Suplemento para compensar diametro de rueda.	1/8"	8455980	00810116310
6	Suplemento para compensar diametro de rueda.	A = 1 - 3/4"	8223384	00810116370
5	Suplemento para compensar diametro de rueda.	A = 1 - 1/2"	8455983	00810116360
4	Suplemento para compensar diametro de rueda.	A = 1 - 1/4"	8112192	00810116350
3	Suplemento para compensar diametro de rueda.	A = 1"	8455982	00810116340
2	Suplemento para compensar diametro de rueda.	A = 3/4"	8044686	00810116330
1	Suplemento para compensar diametro de rueda.	A = 1/2"	8455981	00810116320

Item	Descripción	Cant.	Material	Ref. Fab.	Num.
FECHA	30/06/2015		<b>Línea Roca</b>		Plano
Diseño	Ing. H. Baigorria		<b>Trenes Argentinos</b>		008101DTM0343
Revisado			<i>Operadora Ferroviaria</i>		Utiliz.
Aprobado	Ing. D. Iglesias				Loc's EMD
Emisión	Escala s/esc.	Título		<b>SUPLEMENTO DE ASIENTO ELÁSTICO</b>	
a b					
c d					
e f	Trocha 1676				

OFICINA TÉCNICA MATERIAL RODANTE

**Nota N° 1: Material:**

- A. Chapa de acero al carbono según SAE 1010/20.
- B. Redondo Macizo segun SAE 1010/20.

**Nota N° 2: Protección:**

Entregar las piezas con una capa de protección removible de la corrosión ambiental.

**Nota N° 3: Terminación:**

Matar los cantos vivos con chaflanes aproximadamente de 0.5 x 45°.

**Nota N° 4: Identificación:**

Cada suplemento tendrá identificado su Orden de Compra en forma permanente (acuñado mecánico).

Las medidas están expresadas en milímetros.

MATIAS COSTA  
 Coordinador  
 Planificación y Control  
 Material Rodante - Línea Roca



# TRENES ARGENTINOS OPERACIONES

## DOCUMENTACIÓN TÉCNICA PARA COMPRA

### NUM00810116360N

Descripción: Suplemento de 1 1/2" para compensar diámetro de rueda. Locomotora General Motors.

Plano N°: 008101DTMR0343 ítem 5 (em. A)

Planos concatenados N°: No corresponde

Referencia de fábrica: General Motors  
8455983

Especificación Técnica: No corresponde

Norma de aplicación: Indicadas en el plano

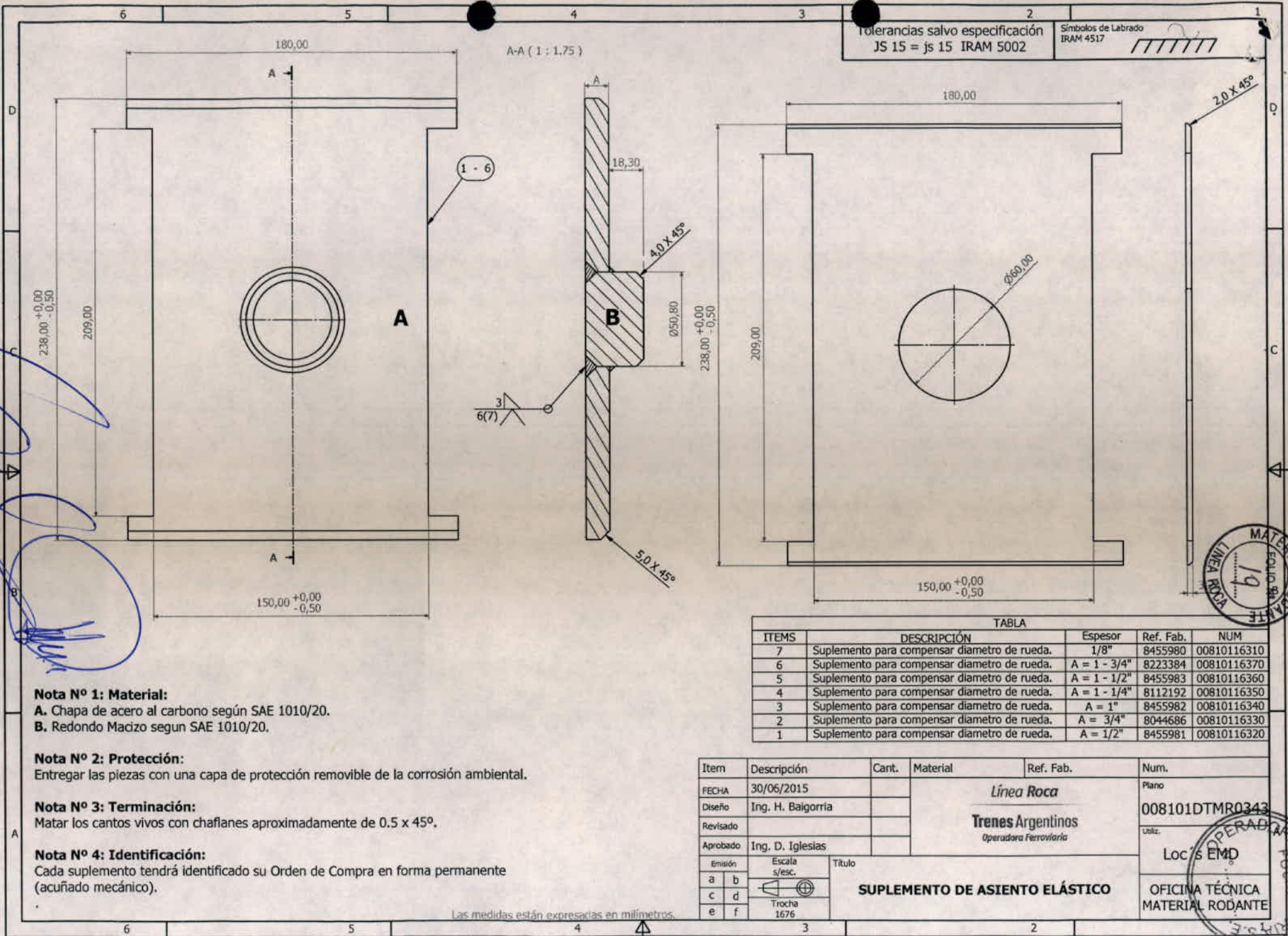
Función: suplemento del asiento elástico para compensar el diámetro de la rueda.

MATIAS COSTA  
Coordinador  
Planificación y Control  
Material Rodante - Línea Roca

MATIAS POSTA  
Coordinador  
Planificación y Control  
Material Rodante - Línea Roca

Tolerancias salvo especificación  
JS 15 = js 15 IRAM 5002

Símbolos de Labrado  
IRAM 4517



**Nota N° 1: Material:**

- A. Chapa de acero al carbono según SAE 1010/20.
- B. Redondo Macizo según SAE 1010/20.

**Nota N° 2: Protección:**

Entregar las piezas con una capa de protección removible de la corrosión ambiental.

**Nota N° 3: Terminación:**

Matar los cantos vivos con chafanes aproximadamente de 0.5 x 45°.

**Nota N° 4: Identificación:**

Cada suplemento tendrá identificado su Orden de Compra en forma permanente (acuñado mecánico).

Las medidas están expresadas en milímetros.

TABLA				
ITEMS	DESCRIPCIÓN	Espesor	Ref. Fab.	NUM
7	Suplemento para compensar diametro de rueda.	1/8"	8455980	00810116310
6	Suplemento para compensar diametro de rueda.	A = 1 - 3/4"	8223384	00810116370
5	Suplemento para compensar diametro de rueda.	A = 1 - 1/2"	8455983	00810116360
4	Suplemento para compensar diametro de rueda.	A = 1 - 1/4"	8112192	00810116350
3	Suplemento para compensar diametro de rueda.	A = 1"	8455982	00810116340
2	Suplemento para compensar diametro de rueda.	A = 3/4"	8044686	00810116330
1	Suplemento para compensar diametro de rueda.	A = 1/2"	8455981	00810116320

Item	Descripción	Cant.	Material	Ref. Fab.	Num.
FECHA	30/06/2015		<b>Línea Roca</b>		Plano
Diseño	Ing. H. Baigorria		<b>Trenes Argentinos</b>		008101DTMR0343
Revisado			<i>Operadora Ferroviaria</i>		Utiliz.
Aprobado	Ing. D. Iglesias				Loc's EMD
Emisión	Escala s/esc.	Título	<b>SUPLEMENTO DE ASIENTO ELÁSTICO</b>		
a b					
c d	Trocha 1676				
e f					
					OFICINA TÉCNICA MATERIAL RODANTE





# TRENES ARGENTINOS OPERACIONES

DOCUMENTACIÓN TÉCNICA PARA COMPRA

**NUM00810112170N**

Descripción: Perno para traba, completo. Locomotora General Motors.

Plano N°: 0-08-1-7054 (em. 3)

Planos concatenados N°: 0-08-1-7053 (em. 1)  
0-10-1-7019 (em. 1)

Referencia de fábrica: General Motors  
9087972

Especificación Técnica: No corresponde

Norma de aplicación: Indicadas en el plano

Función: elemento de seguridad

  
MATIAS COSTA  
Coordinador  
Planificación y Control  
Material Rodante - Línea Roca

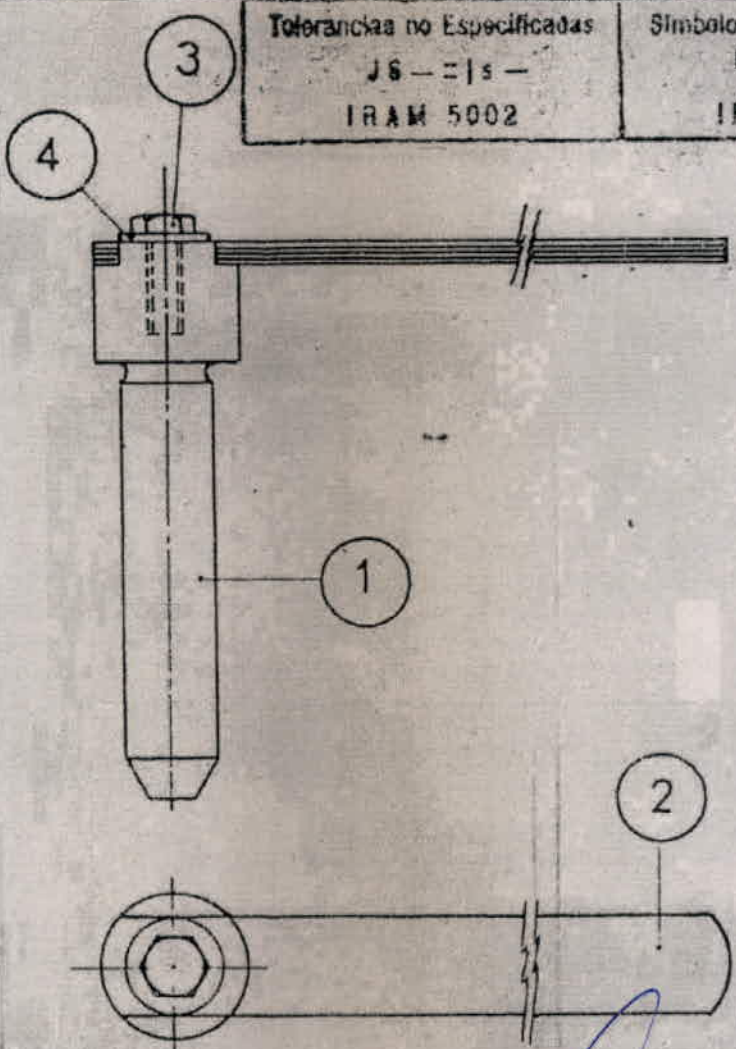
  
Barón

CONDICIONAL HASTA APROBACION MULTITRA  
 FECHA 23/11/82 1ro O.E.  
 FIRMA *[Signature]*

FECHA-FIRMA 20-11-87 *[Signature]*  
 ALTERACIONES  
 Se agregaron características dimensionales items 1 y 3

EMISION COTA 2  
 No. C. 1  
 No. O. 1  
 REF. 1

Tolerancias no Especificadas JS - | s - IRAM 5002  
 Símbolos de Labrado no Especificado IRAM 4583



Acta No 21  
 17/12/82 *[Signature]*

*[Signature]*  
 MATIAS GOSTA  
 Coordinador  
 Planificación y Control  
 Material Rodante - Línea Roca  
 Catálogo 9087972

4	Arandela plana	1	8.911.03.1.015.0	0.08.1.01.1225.0
3	Tornillo	1	CAB. EX. 7.9 mm (5/16) - 18 H x 19.05 mm RF.8441566	0.08.1.01.1223.0
2	Resorte de hoja	7	plano 0-10-1-7019	0.08.1.01.1221.0
1	Perno	1	plano 0-08-1-7053	0.08.1.01.1219.0
CONJUNTO				0.08.1.01.1217.0
ITEM	DESCRIPCION	Cant.	FAMILIA, ESPECIFIC Y RESERVA	N. U. R.

LOC. GENERAL MOTORS (62Z628)  
 G22CU - GT22CU

FERROVIARIOS ARGENTINOS

TIMONERIA DE FRENO-TUBO DE REGISTRO  
 perno para traba, completo

AREA MECANICA

ESCALA 1:2	PROCHA 1 Metro	AREA F.C.G. Belgrano	UTILIZACION regulador de juego	EMISION
FECHA y FIRMA APROBACION			NO. DE PLANO 0-08-1-7054	1/2/3

Fecha 23/11/82  
 Revisado *[Signature]*  
 DISEÑO N.Y.Tec. *[Signature]*  
 DISEÑO N.Y.Tec. *[Signature]*  
 DISEÑO N.Y.Tec. *[Signature]*  
 DISEÑO N.Y.Tec. *[Signature]*  
 DISEÑO N.Y.Tec. *[Signature]*



Tolerancias no Especificadas

$J_{s14} = |s_{14}$

IRAM 5002

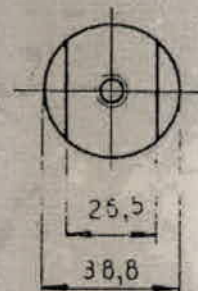
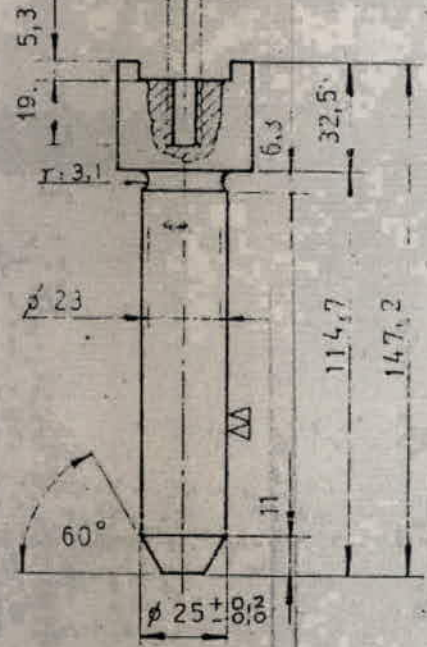
Simbolos de Lenguaje

Especificacion

IRAM 451

Acta N° 21  
14/12/82 Epclay

rosca 5/16-18h-UNC-2B



*Matias Costa*  
MATIAS COSTA  
Coordinador  
Planificación y Control  
Material Rodante - Linea Roca

FECHA - FIRMA

ALTERACIONES

EMISION COTA

RELACION MUESTRA  
No O.E.

PLANO PARA FABRICACION  
OFFICINA TECNICA MATERIAL RODANTE  
APR 25/11/82 No 51

VER PLANO DE CONJUNTO 0-08-1-7054

Acero IRAM 600-categ.3310-cementado-templado y revenido -  
Dureza 59 a 62 Rc.-

Catálogo 9087967

PLANO PARA PROVEEDOR  
OFICINA TECNICA MATERIAL RODANTE  
T.M.R.  
FECHA: 11/01/82 FIRMAS: *[Signature]*

1	PERNO			008-011219.0
ITEM	DESCRIPCION	CANT.	ESCUADRIA, ESPEC. KIT. Y OBSERVACION	
	LOC.GENERAL MOTORS (-62Z628) PERNO ANILAS G22CU-GT22CU			ARGENTINAS
	TIMONERIA DE FRENO - TUBO DE REGISTRO			AREA
	perno cabeza ranurada 25mm x 114.7 mm.			MECANICA
ESCALA	1:2	1 Metro	F.C.G. Belgrano	regulador de juego
FECHA Y FIRMA DEL ELABORADOR	NO. DE PLANO (REF.)		1	
	0-08-1-7053			

MOE

9/9/81

FECHA - FIRMA

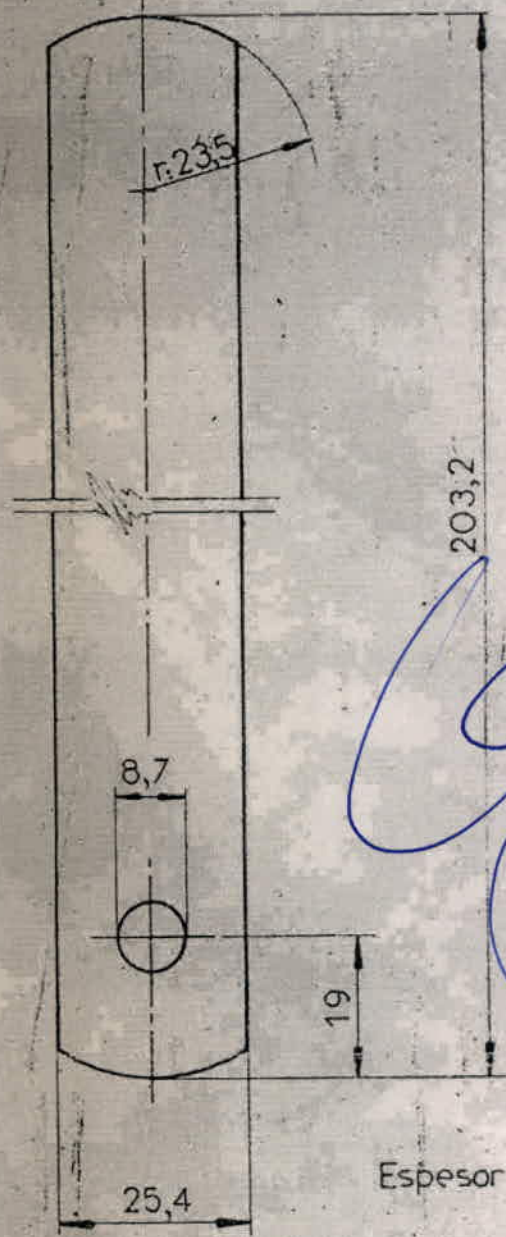
ALTERACIONES

EMISION COTA

**PLANO PARA PROVEEDOR**  
 OFICINA TECNICA MATERIAL ROTANTE  
**T.M.R.**  
 FIRMA: *[Signature]*  
 FECHA: 20/4/97

Tolerancias no especificadas  
 JS15-15  
 IRAM 600

Simbolos  
 0-08-1-01-1221



*[Handwritten signature]*

VER PLANO DE CONJUNTO 0-08-1-7054

*Acta N° 13*  
 APROBADO  
**S. C. E. D. T.**  
 FECHA 11-8-81

\* DUREZA: Rc. 45-50

Catálogo 8441565

2 SEGURO

Acero IRAM 600 - Categ. 1085

0.10.101.95080

*[Handwritten notes and signatures]*  
 Benini H.  
 Ing. Carlo N.  
 Ing. Martinez L.  
 Ing. Mayo F.  
 Ing. Sanchez 4 B.

LOC. GENERAL MOTORS 627.628  
 G22CU\_GT22CU

RODADURA Y SUSPENSION BOGIES MOTRICES

resorte de hoja de 25,4 x 203,2 para  
 perno timonería de freno

1:1 1 Metro

F.C.G. Belgrano timonería de freno

0-10-1-7019