	<b>SUBGERENCIA DE INFRAESTRUCTURA - OBRAS E INGENIERÍA</b>	
	PROVISION Y COLOCACION ALFOMBRA EDIFICIO OFICINAS 1° PISO - PALERMO	<i>Revisión 00</i>
		<i>Fecha: 05/2018</i>
		<i>Página 1 de 2</i>

## ESPECIFICACION TECNICA

### Objeto

La presente documentación define las Especificaciones Técnicas para la contratación de la provisión y colocación de alfombra en las oficinas de Obras e Ingeniería de la subgerencia de Infraestructura, ubicadas en la Av. Santa Fe 4636 1° piso (C.A.B.A.).

La mencionada provisión comprende la mano de obra, materiales, herramental, equipos, y todo elemento que resulte necesario para la ejecución de los trabajos objeto de la presente especificación.

### Alcance de los trabajos.

Se llevara a cabo como primera tarea el retiro del alfombrado existente, el tratamiento del piso existente bajo el alfombrado, el que consistirá en una limpieza de la superficie al retirar la alfombra existente, asegurando una superficie lisa y sin desniveles previo a la colocación de la nueva alfombra.

Una vez retirada la alfombra existente y obtenida una superficie sin desniveles se podrá proceder a colocar la nueva alfombra.

La alfombra a colocar será del tipo alfombra en rollo tipo Moquette Boucle Alto Transito, modelo Minerva Cedro de kalpakian o similar. La superficie aproximada de colocación es de 350m2. Se incluyen dentro de la provisión flejes de acero inoxidable de terminación en donde sea necesario (puertas, etc.).

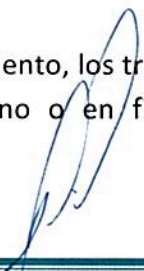
LA CONTRATISTA deberá proveer todos los materiales necesarios para la completa ejecución de los trabajos, los cuales serán de primera calidad y respetarán las normativas vigentes.


### Horario de los trabajos.


Dado que las oficinas se encuentran en funcionamiento, los trabajos se llevaran a cabo fuera de horario de oficina. En horario nocturno o en fines de semana, previa coordinación con la Inspección de Obra.

  
 Arq. Martín Vexenat  
 Obras e Ingeniería  
 Unidad Ejecutora  
 Operadora Ferroviaria S.E.

  
 Ing. Miguel...  
 Obras e Ingeniería  
 Unidad Ejecutora  
 Operadora Ferroviaria S.E.

  
 ALEJANDRO PEREZ  
 Coordinador General  
 Obras e Ingeniería  
 Subgerencia de Infraestructura  
 OPERADORA FERROVIARIA S.E.

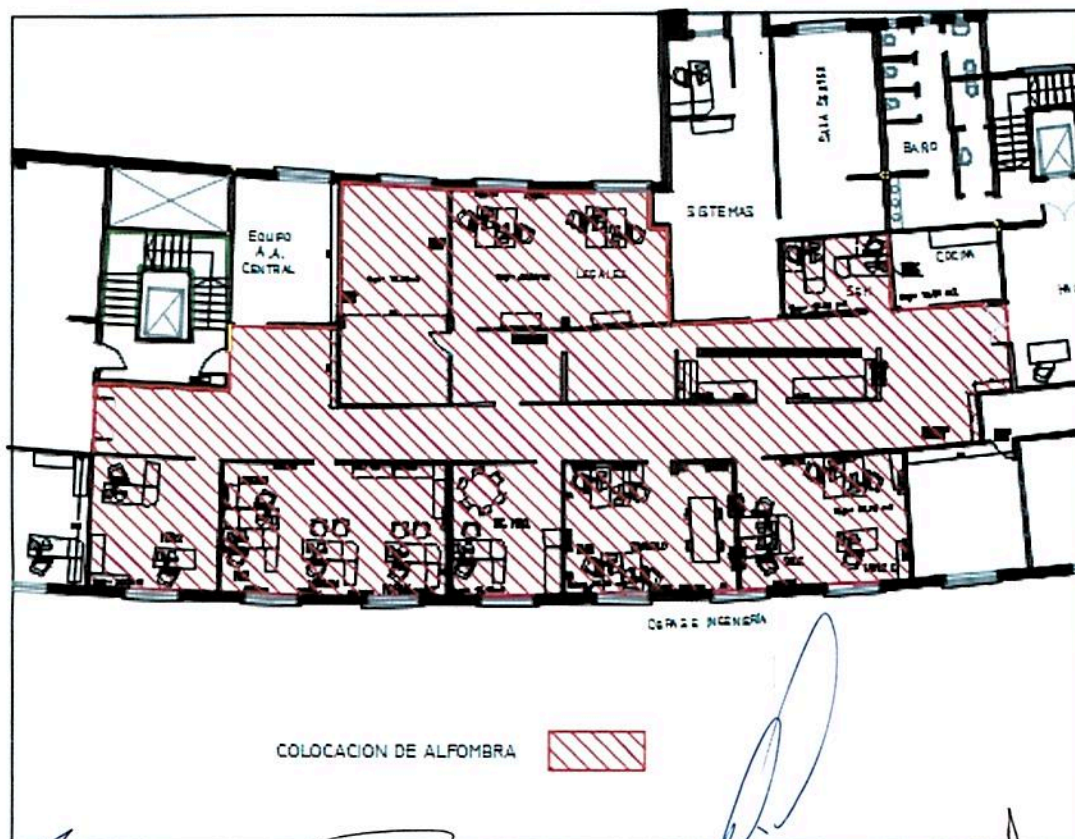
  
 Ing. Roberto Medina  
 Sub Gerencia de Infraestructura  
 Línea San Martín

	<b>SUBGERENCIA DE INFRAESTRUCTURA - OBRAS E INGENIERÍA</b>	
	PROVISION Y COLOCACION ALFOMBRA EDIFICIO OFICINAS 1° PISO - PALERMO	<i>Revisión 00</i>
		<i>Fecha: 05/2018</i>
		<i>Página 2 de 2</i>

**UBICACIÓN SECTOR**



**SECTOR AMPLIADO**



*(Signature)*  
 Arq. Martín Vexenat  
 Obras e Ingeniería  
 Unidad Ejecutora  
 Operadora Ferroviaria S.E.

*(Signature)*  
 Ing. Miguel A. C. Pujol  
 Obras e Ingeniería  
 Unidad Ejecutora  
 Operadora Ferroviaria S.E.

*(Signature)*  
 ALEJANDRO PEREZ  
 Coordinador General  
 Obras e Ingeniería  
 Subgerencia de Infraestructura  
 OPERADORA FERROVIARIA S.E.

*(Signature)*  
 Ing. Roberto Medina  
 Sub Gerente de Infraestructura  
 Línea San Martín