

SUBGERENCIA DE OBRAS E INGENIERÍA - UNIDAD EJECUTORA - LÍNEA MITRE

SOLICITUD DE OBRA - MEJORAMIENTO EDIFICIO SUBESTACION LIBERTADOR Y SALA DE RELES MAIPU

Fecha: 31/05/2016

Página 1 de 12



**OBRA: MEJORAMIENTO EDIFICIO SUB ESTACION LIBERTADOR Y SALA DE RELES MAIPU
- LINEA TREN DE LA COSTA-
LTC-OC-0002**

DESCRIPCIÓN:

- Tipo de Obra: Civil
- Rubro: ALIMENTACION ELECTRICA
- Ubicación: VICENTE LOPEZ / OLIVOS
- Coordenadas Inicio: -34.501002, -58.481726 (LIBERTADOR)
-34.513624, -58.488077 (MAIPU)
- Coordenadas Fin: -34.500989, -58.481635 (LIBERTADOR)
-34.513642, -58.488085 (MAIPU)
- Situación actual / Problemática:

Subestación Libertador: Las instalaciones edilicias de la Subestación se encuentran deterioradas, en este caso se aprecian filtraciones internas en los distintos locales de la subestación, envejecimiento de la pintura en general (interior y exterior), artefactos de iluminación fuera de servicio, detectores de humo y sistema de ventilación forzada fuera de servicio, corrosión en puertas de acceso, fallas en cerramiento perimetral y perdida en unión de caños de bajada pluvial.

Sala de Relés Maipú: Las instalaciones edilicias de la sala se encuentran deterioradas, en este caso se aprecian filtraciones internas, envejecimiento de la pintura en general (interior y exterior), detectores de humo fuera de servicio y faltante de placas de yeso de cielorraso.

ARG. DANIEL ENRIQUE FIORI
COORDINADOR GENERAL
SUB-GERENCIA DE OBRAS E INGENIERIA
LINEA MITRE

ING. PABLO STEPANCAK
Obras e Ingeniería

MARCELO MONTEREGGIO
JEFE DEPARTAMENTO
Operaciones TDC
OPERADORA FERROVIARIA S.E.

SUBGERENCIA DE OBRAS E INGENIERÍA - UNIDAD EJECUTORA - LÍNEA MITRE

SOLICITUD DE OBRA - MEJORAMIENTO EDIFICIO SUBESTACION LIBERTADOR Y SALA DE RELES MAIPU

Fecha: 31/05/2016

Página 2 de 12



• **Objetivo:**

- Puesta en valor y mejoramiento edilicio para cumplir con los estándares de habitabilidad, tal que permita la preservación del equipamiento allí instalado evitando su deterioro por factores externos.

- Evitar la intrusión del predio por indigentes.

• **Alcance:** *Mejoramiento / Reparación*

- Superficie cubierta aproximada a mejorar: 390 m² (LIBERTADOR)
- Superficie cubierta aproximada a mejorar: 20 m² (MAIPU)
- Comprende: Salón, Sala de Baterías, y Exterior.
- Incluye mejoramiento exterior e interior. Iluminación interior y exterior.
- Provisión de materiales, mano de obra, equipos y herramientas para el mejoramiento del edificio en todos sus elementos (Pisos, revoques y revestimientos, mejoramiento de carpinterías metálicas, instalaciones de desagües pluviales, instalación eléctrica, pintura, etc.) funcionando y lista para ser ocupada.
- Canalización de desagües, construcción de muro de contención y limpieza de terreno.

• **Especialidad:** ALIMENTACION ELECTRICA

• **Cantidad De Personal que utilizará el edificio:**

MARCELO MONTEREGGIO
JEFE DEPARTAMENTO
Operaciones TDC
OPERADORA FERROVIARIA S.E.

SUBGERENCIA DE OBRAS E INGENIERÍA - UNIDAD EJECUTORA - LÍNEA MITRE



SOLICITUD DE OBRA - MEJORAMIENTO EDIFICIO SUBESTACION LIBERTADOR Y SALA DE RELES MAIPU

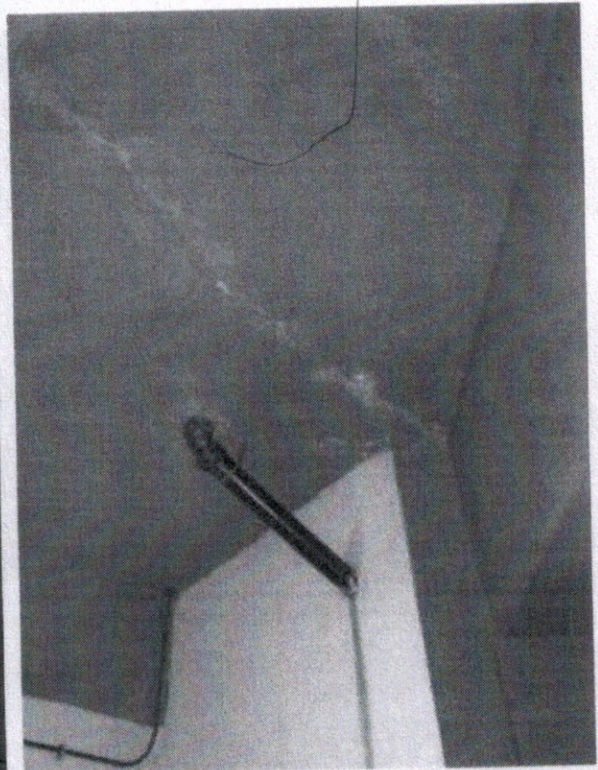
Fecha: 31/05/2016

Página 3 de 12

RELEVAMIENTO FOTOGRÁFICO:

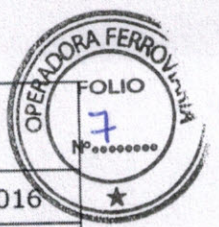
- Situación actual:

SUBESTACION VICTORIA



MARCELO MONTEREGGIO
JEFE DEPARTAMENTO
Operaciones TDC
OPERADORA FERROVIARIA S.E.

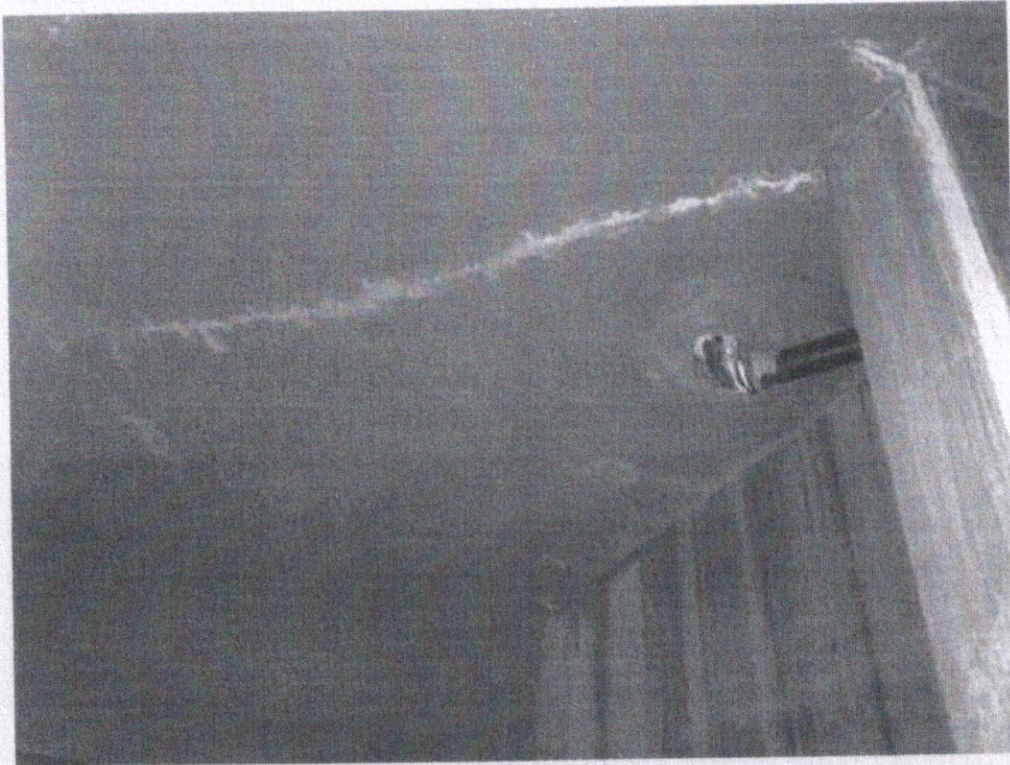
**SUBGERENCIA DE OBRAS E INGENIERÍA - UNIDAD
EJECUTORA - LÍNEA MITRE**



**SOLICITUD DE OBRA - MEJORAMIENTO EDIFICIO
SUBESTACION LIBERTADOR Y SALA DE RELES MAIPU**

Fecha: 31/05/2016

Página 4 de 12



MARCELO MONTEREGGIO
JEFE DE ATENDIMIENTO
Operaciones TDC
OPERADORA FERROVIARIA S.E.

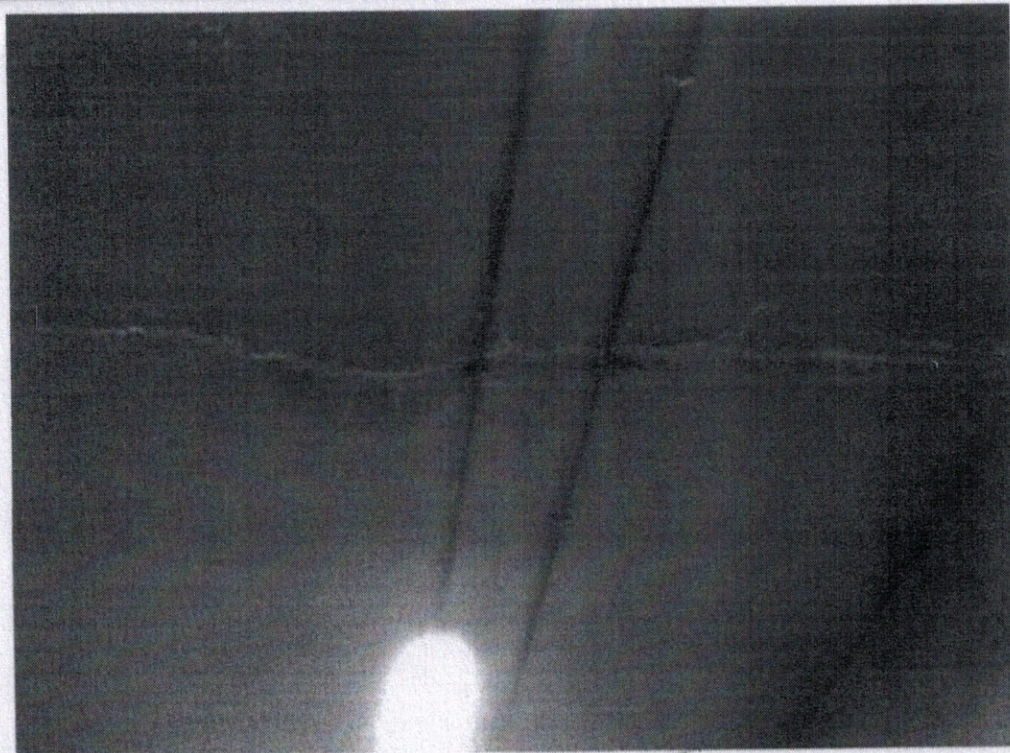
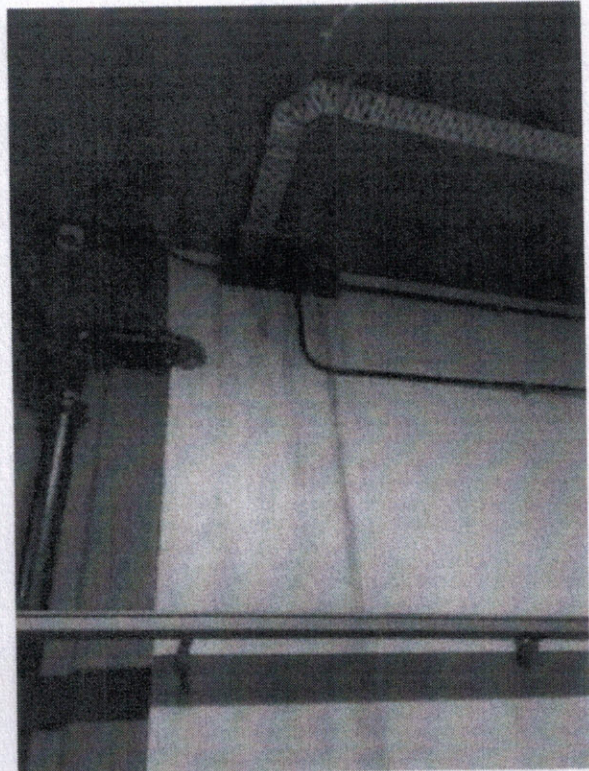
**SUBGERENCIA DE OBRAS E INGENIERÍA - UNIDAD
EJECUTORA - LÍNEA MITRE**



**SOLICITUD DE OBRA - MEJORAMIENTO EDIFICIO
SUBESTACION LIBERTADOR Y SALA DE RELES MAIPU**

Fecha: 31/05/2016

Página 5 de 12



MARCELO MONTEREGGIO
JEFE DEPARTAMENTO
Operación TDC
OPERADORA FERROVIARIA S.E.

**SUBGERENCIA DE OBRAS E INGENIERÍA - UNIDAD
EJECUTORA - LÍNEA MITRE**



**SOLICITUD DE OBRA - MEJORAMIENTO EDIFICIO
SUBESTACION LIBERTADOR Y SALA DE RELES MAIPU**

Fecha: 31/05/2016

Página 6 de 12



MARCELO MONTEREGGIO
JEFE DE DEPARTAMENTO
Operaciones TDC
OPERADORA FERROVIARIA S.E.

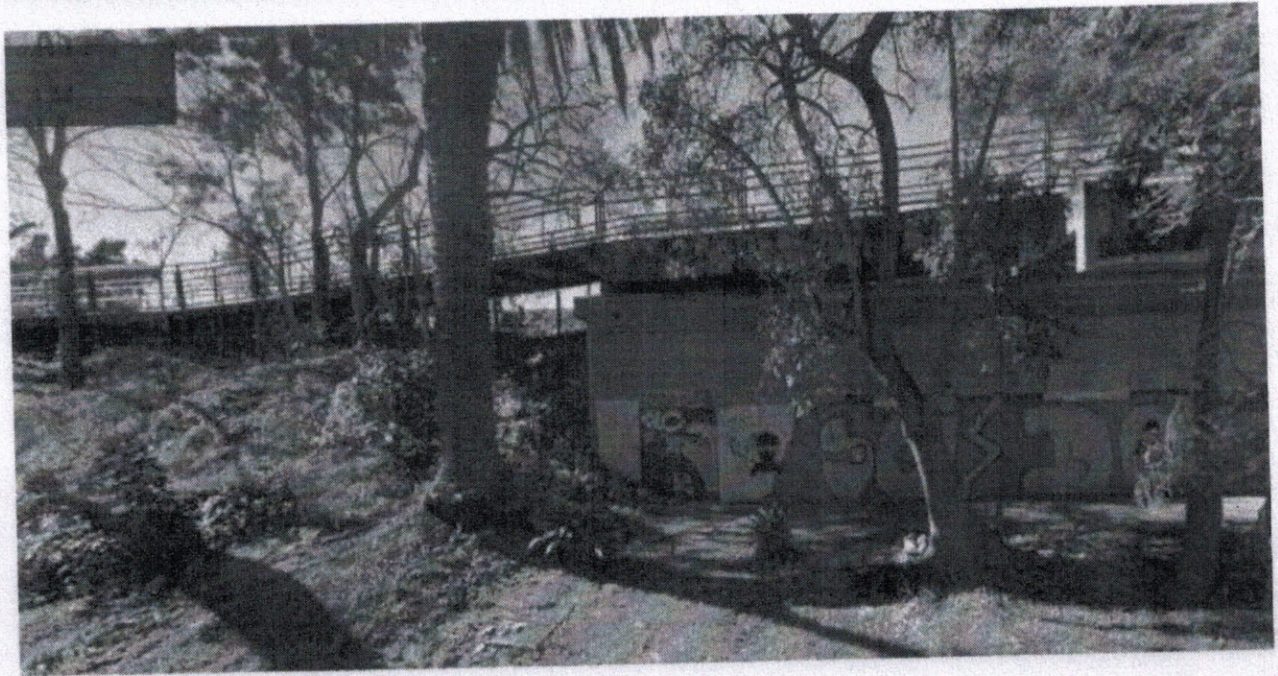
**SUBGERENCIA DE OBRAS E INGENIERÍA - UNIDAD
EJECUTORA - LÍNEA MITRE**



**SOLICITUD DE OBRA - MEJORAMIENTO EDIFICIO
SUBESTACION LIBERTADOR Y SALA DE RELES MAIPU**

Fecha: 31/05/2016

Página 7 de 12



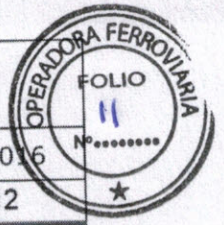
MARCELO MONTEREGGIO
JEFE DEPARTAMENTO
Operaciones TDC
OPERADORA FERROVIARIA S.E.

SUBGERENCIA DE OBRAS E INGENIERÍA - UNIDAD EJECUTORA - LÍNEA MITRE

SOLICITUD DE OBRA - MEJORAMIENTO EDIFICIO SUBSTACION LIBERTADOR Y SALA DE RELES MAIPU

Fecha: 31/05/2016

Página 8 de 12



[Handwritten signature]

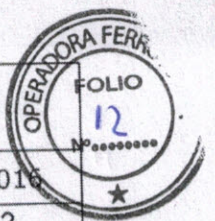
CELO MONTEREGGI
DEPARTAMENTO
Operaciones TDC
OPERADORA FERROVIARIA S.A.

SUBGERENCIA DE OBRAS E INGENIERÍA - UNIDAD EJECUTORA - LÍNEA MITRE

SOLICITUD DE OBRA - MEJORAMIENTO EDIFICIO SUBESTACION LIBERTADOR Y SALA DE RELES MAIPU

Fecha: 31/05/2016

Página 9 de 12



[Handwritten signature]

MARCELO MONTAREGGIO
JEFE DEPARTAMENTO
Operaciones TDC
OPERADORA FERROVIARIA S.E.

SUBGERENCIA DE OBRAS E INGENIERÍA - UNIDAD EJECUTORA - LÍNEA MITRE

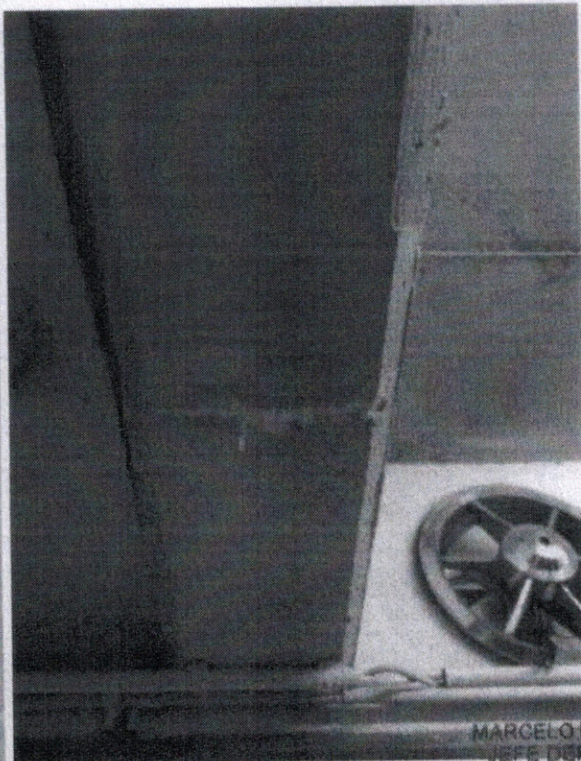
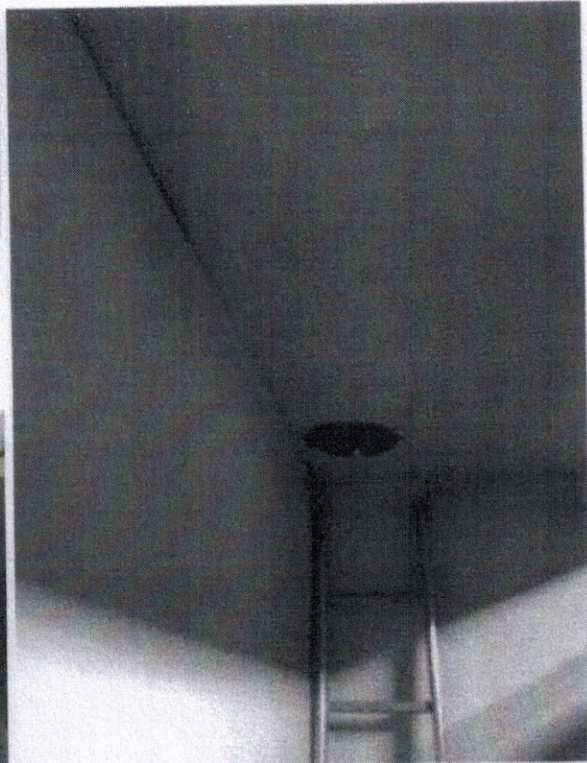
SOLICITUD DE OBRA - MEJORAMIENTO EDIFICIO SUBESTACION LIBERTADOR Y SALA DE RELES MAIPU

Fecha: 31/05/2016

Página 10 de 12



SALA DE RELEE MAIPÚ



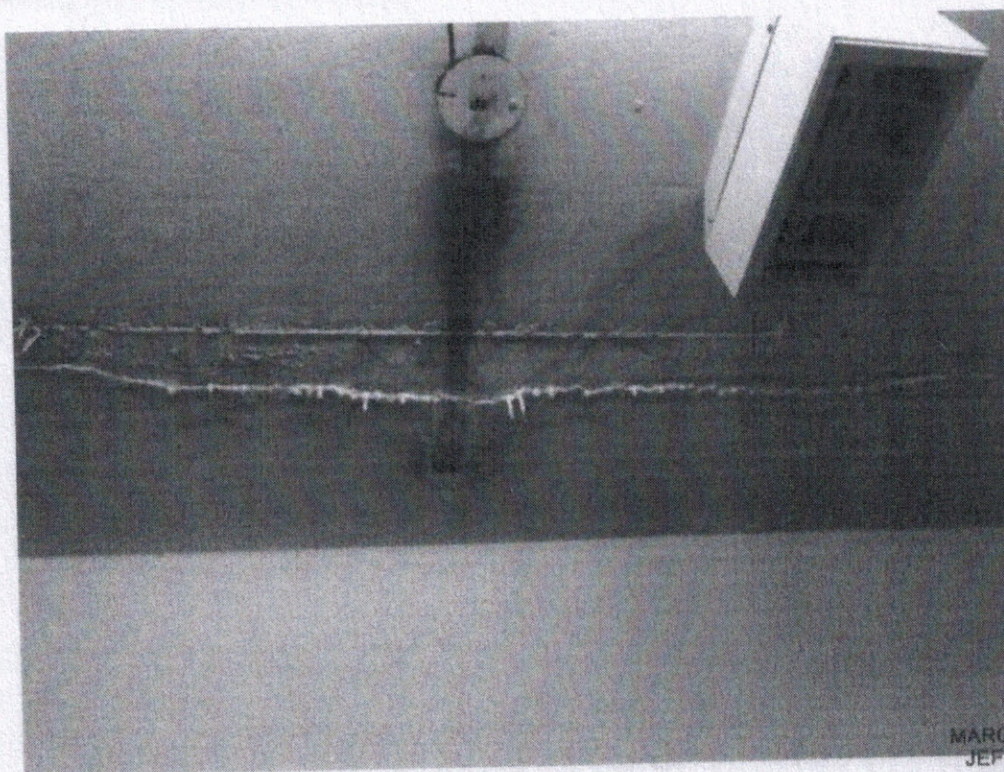
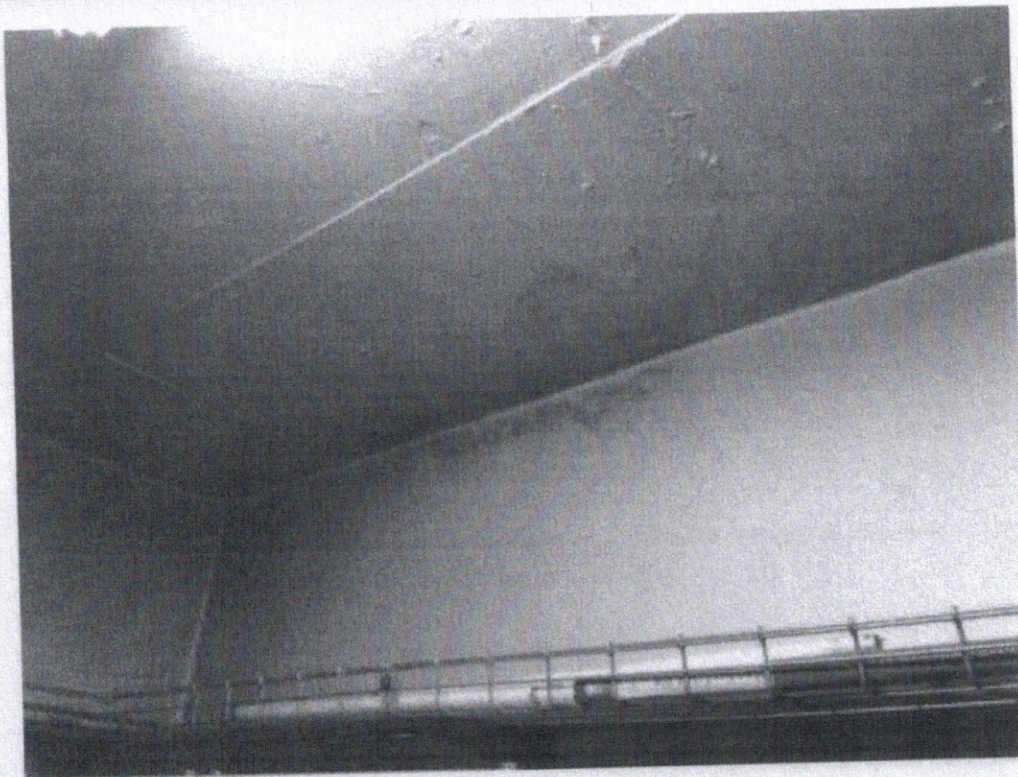
MARCELO MONTEGGIO
JEFE DEPARTAMENTO
Operaciones TDC
OPERADORA FERROVIARIA S.E.

**SUBGERENCIA DE OBRAS E INGENIERÍA - UNIDAD
EJECUTORA - LÍNEA MITRE**

**SOLICITUD DE OBRA - MEJORAMIENTO EDIFICIO
SUBESTACION LIBERTADOR Y SALA DE RELES MAIPU**

Fecha: 31/05/2016

Página 11 de 12



MARCELO MONTEREGGIO
JEFE DEPARTAMENTO
Operación TDC
OPERADORA FERROVIARIA S.E.

SUBGERENCIA DE OBRAS E INGENIERÍA - UNIDAD EJECUTORA - LÍNEA MITRE



SOLICITUD DE OBRA - MEJORAMIENTO EDIFICIO SUBESTACION LIBERTADOR Y SALA DE RELES MAIPU

Fecha: 31/05/2016

Página 12 de 12

- **Emplazamiento y Anteproyecto:**

- **SUBESTACION LIBERTADOR**



- **SALA DE RELEE MAIPU**



Handwritten signature and scribbles in the bottom left corner.