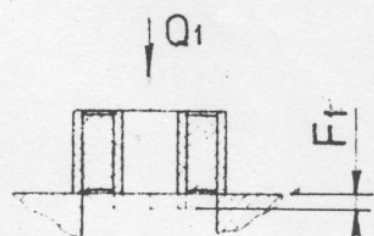
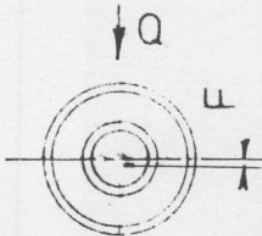


PRUEBA CON CARGA RADIAL

PRUEBA CON CARGA AXIAL

ANULA A PLANO 18155 TV



APLICANDO $Q = 300 \text{ Kg}$
SE DEBE OBTENER $F = 1,5 \text{ mm} \pm 10 \%$

APLICANDO $Q_1 = 300 \text{ Kg}$.
SE DEBE OBTENER $F_1 = 7 \text{ mm} \pm 10 \%$

NOTA

LUEGO DEL ENSAYO INDICADO, AL RETIRAR LA CARGA LA PIEZA NO PRESENTARA DEFORMACIONES ROTURAS NI SIGNOS DE DESPEGUE ENTRE EL CAUCHO Y EL ACERO -

CANT DE P_z POR COCHE: 8
PESO 0,450 Kg
REF FAB. 2 58.322.460932

- 3 BUJE EXTERIOR
 - 2 CAUCHO
 - 1 BUJE INTERIOR
- SILENTBLOCK

IRAM 2593/66 - CLASE A35
RES. TRACC. MIN. 50 Kg/mm²
IRAM 113001/74 - BC 6140
ESP. FA 8403
IRAM 2593/66 - CLASE A35
RES. TRACC. MIN 50 Kg/mm²

27010277230/54

ARTICULACION ELASTICA DE LA BARRA DE ACOPLE.-

FERRINARIES ARGENTINO

MECANICA

1:15 1000

NEFA 2-70-1-7080



República Argentina - Poder Ejecutivo Nacional
2019 - Año de la Exportación

**Hoja Adicional de Firmas
Pliego Especificaciones Tecnicas**

Número:

Referencia: P.E.T - NEFA 2-70-1-7080 ARTICULACIÓN ELÁSTICA DE AMORTIGUADOR DE B.
MATERFER Y AERFER

El documento fue importado por el sistema GEDO con un total de 1 pagina/s.