



TRENES ARGENTINOS OPERACIONES	Ficha Técnica FT-84760320100-A	Subgerencia de Material Rodante LSM
NUM84760320100N – Amperímetro corriente continua Coche PUZHEN. Línea San Martín		
		13 de Noviembre de 2017

Objetivo:

Proveer y/o completar la información técnica con que se cuenta acerca del repuesto descrito en esta ficha técnica.

Nomenclador

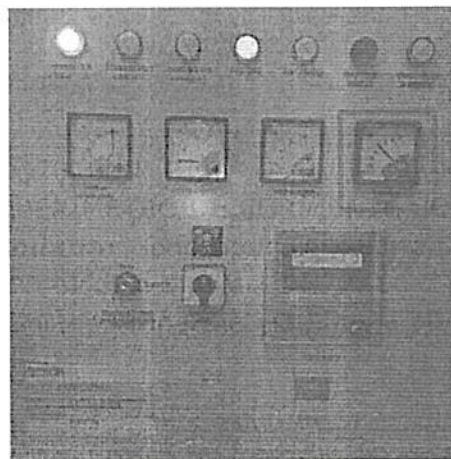
- **NUM:** NUM84760320100N
- **Descripción:** AMPERIMETRO DE CORRIENTE CONTINUA AMPERAJE MAXIMO 10 A
- **Descripción ampliada:** Tipo: Tipo: Taut band DC Ammeters, Voltmeters
Marca: YOCOGAWA Modelo Similar: DN72A10-Z-N-L-BL FS+-75mV EXT. SHUNT
SHUNT LEAD 0,05 OHM Amperaje: -30 hasta 30 A

Descripción

Amperímetro de corriente continua hasta 30A, del tipo Taut band. Para circuito eléctrico de coches Puzhen.

Ubicación:

Tablero interno de gabinete eléctrico de coches PUZHEN.




Germán Guaglianone
Coordinador General de Material Rodante
Subgerencia de Material Rodante LSM
S.O.F.S.E.


DANIEL N. PORTO
Subgerente Material Rodante LSM
OPERADORA FERROVIARIA SE



TRENES ARGENTINOS OPERACIONES	Ficha Técnica FT-84760320100-A	Subgerencia de Material Rodante LSM
---	--	--

**NUM84760320100N – Amperímetro corriente continua
Coche PUZHEN. Línea San Martín**

13 de Noviembre de 2017

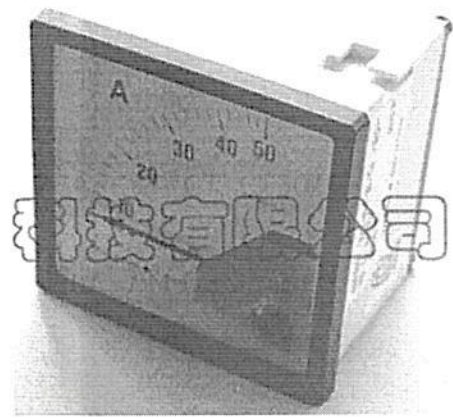
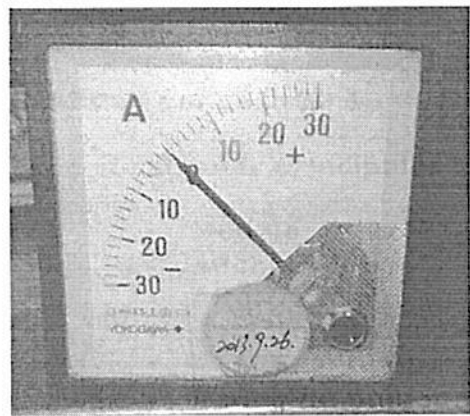
Cantidad por coches: 1

Especificaciones principales

- **Modelo:** DN72A31-A42-N-L-BL FS 5A EXT. CT CT30/5
- **Ancho:** 72 mm
- **Alto:** 72 mm
- **Características eléctricas:** 0~5~30A / Movimiento 0.5 VA
- **Rango de temperatura:** 0~45° C
- **Rango de humedad:** 30 -75%
- **Precisión:** 1,5

Fabricante: www.weschler.com // <http://tmi.yokogawa.com/ar/>

Imágenes




Germán Guaglianone
Coordinador General de Material Rodante
Subgerencia de Material Rodante LSM
S.O.F.S.E.


DANIEL N. PORTO
Subgerente Material Rodante LSM
OPERADORA FERROVIARIA SE



TRENES ARGENTINOS OPERACIONES	Ficha Técnica FT-84760320100-A	Subgerencia de Material Rodante LSM
--	---	--

**NUM84760320100N - Amperímetro corriente continua
Coche PUZHEN. Línea San Martín**

13 de Noviembre de 2017

● **Standard descriptions**

Name	Suffix codes	Available range	Internal resistance, Voltage drop, Current consumption		Notes		
			Taut band	Pivot & jewel			
DC Ammeters	Self-contained	-ABZ	0~10 μA	5900Ω	—	Suspension type is taut band	
		-ACJ	0~25 μA	3700Ω	—		
		-ACY	0~50 μA	2000Ω	6000Ω		
		-ADR	0~100 μA	484Ω	1950Ω		
		-ADX	0~150 μA	1315Ω	3310Ω		
		-AEA	0~200 μA	121Ω	980Ω		
		-AEG	0~300 μA	680Ω	1670Ω		
		-AEM	0~500 μA	40Ω	226Ω		
		-AEU	0~750 μA	132Ω	407Ω		
		-AFA	0~1mA	10.5Ω	42.4Ω		
		-AFD	0~1.5mA	33.1Ω	66Ω		
		-AFG	0~2mA	7.2Ω	22.4Ω		
		-AFN	0~3mA	16.4Ω	29.6Ω		
		-AFX	0~5mA				
		-AGN	0~7.5mA				
		-AGZ	0~10mA				
		-AHC	0~15mA				
		-AHF	0~20mA				
		-AHM	0~30mA				
		-AHY	0~50mA				
		-AJG	0~75mA				
		-AJR	0~100mA				
		-AJX	0~150mA				
		-AKA	0~200mA				
		-AKG	0~300mA				
		-AKM	0~500mA				
		-AKU	0~750mA				
		-ALA	0~1A				
		-ALC	0~1.5A				
		-ALE	0~2A				
		-ALJ	0~3A				
		-ALS	0~5A				
		-AMF	0~7.5A				
-AMT	0~10A						
-AND	0~15A						
-ANG	0~20A						
-ANL	0~30A						
For external shunt *1.3	-A01	0~50mV	24.8Ω	12.5Ω			
	-A04	0~60mV	61.5Ω	15.3Ω			
	-A05	0~100mV	101.5Ω	24.3Ω			
	-A07	0~75mV					
Meter with VR	-A06	0~50mV		*2			


Germán Guaglianone
 Coordinador General de Material Rodante
 Subgerencia de Material Rodante LSM
 S.O.F.S.E.


DANIEL N. PORTO
 Subgerente Material Rodante LSM
 OPERADORA FERROVIARIA SE



TRENES ARGENTINOS OPERACIONES	Ficha Técnica FT-84760320100-A	Subgerencia de Material Rodante LSM
--	---	--

NUM84760320100N – Amperímetro corriente continua
Coche PUZHEN. Línea San Martín

13 de Noviembre de 2017

● **Standard descriptions**

Name	Suffix codes	Available range	Internal resistance, Voltage drop, Current consumption		Notes	
			Taut band	Pivot & jewel		
DC Ammeters	Zero-center meter	-DAX	±5 μA	5900 Ω	—	Suspension type is taut band
	-DCJ	±25 μA	2000 Ω	6000 Ω		
	-DCY	±50 μA	484 Ω	1950 Ω		
	-DDH	±75 μA	1315 Ω	3310 Ω		
	-DDR	±100 μA	121 Ω	980 Ω		
	-DDX	±150 μA	680 Ω	1670 Ω		
	-DED	±250 μA	40 Ω	226 Ω		
	-DEM	±500 μA	10.5 Ω	42.4 Ω		
	-DEU	±750 μA	33.1 Ω	66 Ω		
	-DFA	±1mA	7.2 Ω	22.4 Ω		
	-DFD	±1.5mA	16.4 Ω	29.6 Ω		
	-DFK	±2.5mA	±25mV			
	-DFX	±5mA				
	-DGN	±7.5mA				
	-DGZ	±10mA				
	-DHC	±15mA				
	-DHJ	±25mA				
	-DHY	±50mA				
	-DJG	±75mA				
	-DJR	±100mA				
	-DJX	±150mA				
	-DKD	±250mA				
	-DKM	±500mA				
	-DKU	±750mA				
	-DLA	±1A				
	-DLC	±1.5A				
-DLG	±2.5A					
-DLS	±5A					
-DMF	±7.5A					
-DMT	±10A					
-DND	±15A					
	For external shunt * 1,3	-D01	±50mV	101.5 Ω	24.3 Ω	
Designation of frequency used		-N	Always "-N"			
Pointer type		-L	Lance type (black color)			
Cover type	Standard type	-BL	Clear			
	With set pointer (red)	-BS	Clear			

Note: *1 The 50mV, 60mV, 75mV, 100mV and ±50mV instruments are not provided with any shunt lead.

Use any lead wire of which resistance is less than 0.05 Ω in total. External shunts are not supplied.

*2 For 50mV instrument with VR, current consumption is 1mA and shunt lead's resistance compensates 2 to 0 Ω.

*3 An external shunt is not supplied.


German Guaglianone
 Coordinador General de Material Rodante
 Subgerencia de Material Rodante LSM
 S.O.F.S.E.


DANIEL N. PORTO
 Subgerente Material Rodante LSM
 OPERADORA FERROVIARIA SE

TRENES ARGENTINOS OPERACIONES	Ficha Técnica FT-84760330010-A	Subgerencia de Material Rodante LSM
NUM84760330010NN – Amperímetro corriente alterna. Coche PUZHEN. Línea San Martín		
		17 de Octubre de 2017

Objetivo:

Proveer y/o completar la información técnica con que se cuenta acerca del repuesto descrito en esta ficha técnica.

Nomenclador

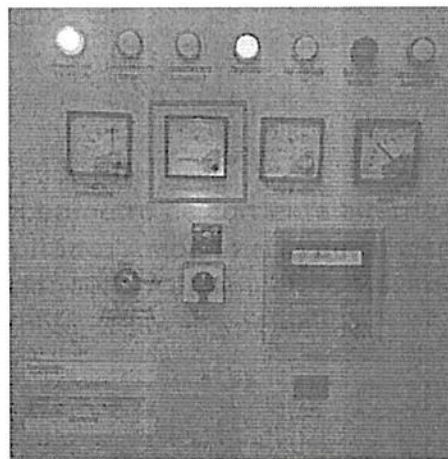
- **NUM:** NUM84760330010N
- **Descripción:** Amperímetro de corriente alterna-DN72A31 Amperaje Máximo: 10A
- **Descripción ampliada:** Amperímetro de corriente alterna, SgggIMILAR Marca: YOCOGAWA Modelo: DN72A11 Amperaje Máximo: 30A. Tipo: I/V type AC Ammeters, Voltmeters (pivot & jewel type only)

Descripción

Amperímetro de corriente alterna hasta 30A, del tipo Pivot and Jewel. Para circuito eléctrico de coches Puzhen.

Ubicación:

Tablero interno de gabinete eléctrico de coches PUZHEN.




German Guaglianone
 Coordinador General de Material Rodante
 Subgerencia de Material Rodante LSM
 S.O.F.S.E.

Página 1 de 3


DANIEL N. PORTO
 Subgerente Material Rodante LSM
 OPERADORA FERROVIARIA SE

TRENES ARGENTINOS OPERACIONES	Ficha Técnica FT-84760330010-A	Subgerencia de Material Rodante LSM
NUM84760330010NN – Amperímetro corriente alterna. Coche PUZHEN. Línea San Martin		
17 de Octubre de 2017		

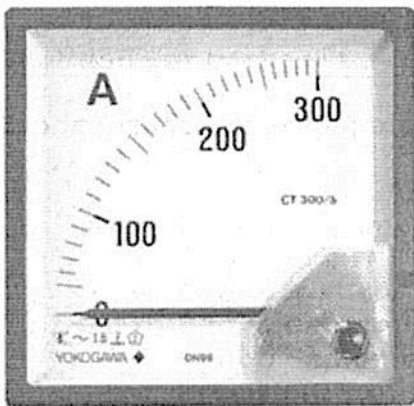
Cantidad por coches: 1

Especificaciones principales

- **Modelo:** DN72A31-A42-N-L-BL FS 5A EXT. CT CT30/5
- **Ancho:** 72 mm
- **Alto:** 72 mm
- **Características eléctricas:** 0~5~30A / Movimiento 0.5 VA
- **Rango de temperatura:** 0~45° C
- **Rango de humedad:** 30 -75%
- **Precisión:** 1,5

Fabricante: www.weschler.com // <http://tmi.yokogawa.com/ar/>

Imágenes




Germán Guaglianone
Coordinador General de Material Rodante
Subgerencia de Material Rodante LSM
S.O.F.S.E.


DANIEL N. PORTO
Subgerente Material Rodante LSM
OPERADORA FERROVIARIA SE



**NUM84760330010NN – Amperímetro corriente alterna.
Coche PUZHEN. Línea San Martín**

17 de Octubre de 2017

● Standard descriptions

Name	Suffix codes	Available range	Power consumption VA	Notes		
AC Ammeters	-AHY	0~50mA	0.4			
	-AJR	0~100mA	0.4			
	-AJX	0~150mA	0.3			
	-AKG	0~300mA	0.4			
	-AKM	0~500mA	0.4			
	-ALA	0~1A	0.4			
	-ALC	0~1.5A	0.3			
	-ALE	0~2A	0.4			
	-ALJ	0~3A	0.4			
	-ALS	0~5A	0.5			
	-AMF	0~7.5A	0.4			
	-AMT	0~10A	0.4			
	-AND	0~15A	0.6			
	-ANG	0~20A	0.7			
	-ANL	0~30A	0.6			
	Two-fold extended	-A21	0~0.5~1A	0.4		
		-A22	0~1~2A	0.4		
		-A23	0~2~4A	0.4		
		-A24	0~3~6A	0.4		
		-A25	0~5~10A	0.5		
		-A26	0~10~20A	0.4		
		-A27	0~15~30A	0.6		
		-A28	0~20~40A	0.7		
		-A29	0~30~60A	0.6		
		-A32	0~1~3A	0.4		
	Three-fold extended	-A33	0~2~6A	0.4		
		-A34	0~3~9A	0.4		
		-A35	0~5~15A	0.5		
		-A36	0~10~30A	0.4		
		-A37	0~15~45A	0.6		
		-A38	0~20~60A	0.7		
		For external CT *1	-A41	0~1A	0.4	
	-A42		0~5A	0.5		
	Two-fold extended (For external CT *1)		-A43	0~1~2A	0.4	
			-A44	0~5~10A	0.5	
	Three-fold extended (For external CT *1)		-A45	0~1~3A	0.4	
			-A46	0~5~15A	0.5	

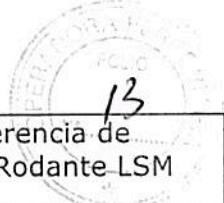
● Standard descriptions

Name	Suffix codes	Available range Current	Notes
Designation of frequency used	-N	50/60Hz	
	-C	400Hz	
Pointer type	-L	Lance type (black color)	
Cover type	-BL	Clear	
	-BS	Clear	

Note: *1 An external CT is not supplied.


Germán Guaghanone
Coordinador General de Material Rodante
Subgerencia de Material Rodante LSM
S.O.F.S.E.


DANIEL N. PORTO
Subgerente Material Rodante LSM
OPERADORA FERROVIARIA SE



TRENES ARGENTINOS OPERACIONES	Ficha Técnica FT-84760520150 -A	Subgerencia de Material Rodante LSM
NUM84760520150N – Voltímetro de corriente alterna. Coche PUZHEN. Línea San Martín		
		02 de Octubre de 2017

Objetivo:

Proveer y/o completar la información técnica con que se cuenta acerca del repuesto descrito en esta ficha técnica.

Nomenclador

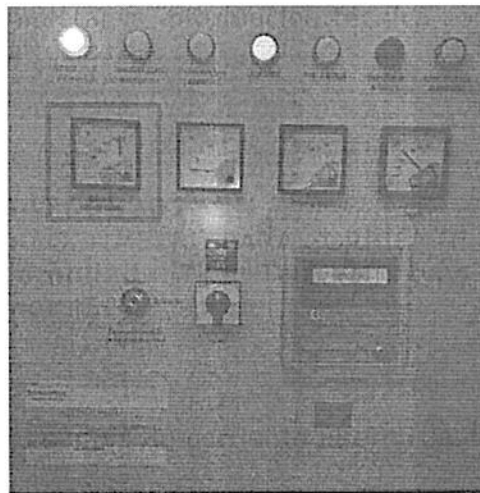
- **NUM: NUM84760520150N**
- **Descripción:** VOLTIMETRO PARA CORRIENTE ALTERNA VOLTAJE MAXIMO 450 V
- **Descripción ampliada:** Tipo: Taut band type rectifying AC Ammeters, Voltmeters
Voltaje máximo: 450V

Descripción:

Voltímetro simple de corriente alterna de 450V. Para circuito eléctrico de coches PUZHEN.

Ubicación:

Tablero superior en el interior del gabinete eléctrico de los coches PUZHEN



German Guaglianone
German Guaglianone
 Coordinador General de Material Rodante
 Subgerencia de Material Rodante LSM
 S.O.F.S.E.

Daniel N. Porto
DANIEL N. PORTO
 Subgerente Material Rodante LSM
 OPERADORA FERROVIARIA SE

TRENES ARGENTINOS OPERACIONES	Ficha Técnica FT-84760520150 -A	Subgerencia de Material Rodante LSM
NUM84760520150N – Voltímetro de corriente alterna. Coche PUZHEN. Línea San Martín		

02 de Octubre de 2017

Cantidad por coches: 1

Especificaciones principales

- **Modelo:** DN72A31-VSD-N-L-BL FS 450V
- **Altura:** 72 mm
- **Ancho:** 72 mm
- **Voltaje:** 0-450V
- **Tipo:** Pivot and Jewel
- **Precisión:** 1.5
- **Tipo de indicador:** aguja simple color negro

Fabricante: <http://tmi.yokogawa.com/ar/>

• Standard descriptions

Name		Suffix codes	Available range	Power consumption VA	Notes
AC Ammeters	Self-contained	-VMT	0~10V	1.6	
		-VND	0~15V	1.2	
		-VNG	0~20V	1.7	
		-VNL	0~30V	1.5	
		-VNT	0~50V	1.6	
		-VPB	0~75V	1.3	
		-VPK	0~100V	1.6	
		-VPZ	0~150V	1.4	
		-VRL	0~200V	1.3	
		-VRS	0~250V	1.6	
		-VRX	0~300V	1.4	
		-VSD	0~450V		
		-VSF	0~500V	1.8	
		-VSJ	0~600V	2.2	
	-V14	0~150/√3 V	1.5		
	For external VT *1	-V12	0~150V	1.4	
Designation of frequency used		-N	50/60Hz		
		-C	400Hz		
Pointer type		-L	Lance type (black color)		
Cover type	Standard type	-BL	Clear		
	With set pointer (red)	-BS	Clear		

Note: *1 An external multiplier and VT are not supplied.

Página 2 de 3

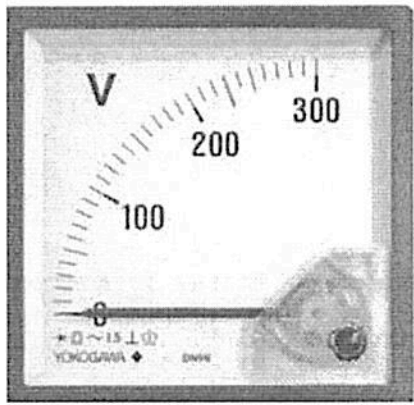

German Guaglianone
 Coordinador General de Material Rodante
 Subgerencia de Material Rodante LSM
 S.O.F.S.E.


DANIEL N. PORTO
 Subgerente Material Rodante LSM
 OPERADORA FERROVIARIA SE

TRENES ARGENTINOS OPERACIONES	Ficha Técnica FT-84760520150 -A	Subgerencia de Material Rodante LSM
NUM84760520150N – Voltímetro de corriente alterna. Coche PUZHEN. Línea San Martin		
		02 de Octubre de 2017

Imágenes

(Esta imagen es ilustrativa, el voltímetro es de 450V)




German Guaglianone
Coordinador General de Material Rodante
Subgerencia de Material Rodante LSM
S.O.F.S.E.


DANIEL N. PORTO
Subgerente Material Rodante LSM
OPERADORA FERROVIARIA SE



TRENES ARGENTINOS OPERACIONES	Ficha Técnica FT-85298341100 -A	Subgerencia de Material Rodante LSM
NUM85298341100-N- Contactor auxiliar SIEMENS línea SIRIUS 3RH. Coche PUZHEN. Línea San Martín		
		17 de Octubre de 2017

Objetivo:

Proveer y/o completar la información técnica con que se cuenta acerca del repuesto descrito en esta ficha técnica.

Nomenclador

- **NUM:** NUM-85298341100-N
- **Descripción** Contactor electromagnético bipolar auxiliar 1na + 1nc 230 v Simens línea SIRIUS 3RH

Ubicación:

Sistema eléctrico de coches Puzhen, control de alta velocidad del ventilador.

Descripción:

Contactor auxiliar Línea SIRIUS 3RH, marca SIEMENS para sistema eléctrico de coche Puzhen.

Cantidad por coches: 1

Especificaciones principales

- **Modelo:** 3RH 1911- 1FA11
- **Dimensiones:** 36 x 32 x 38
- **Características eléctricas:** Corriente de empleo Ie/AC-15: 6 A/230 V (para conexión de bobinas, válvulas magnéticas) Corriente de empleo Ie/AC-12: 10 A/690 V (para conexión de cargas óhmicas)
- **Contactos:** 1NA y 1NC
- **Tensión asignada de aislamiento:** 690V
- **Temperatura admisible:** -25 hsta 60° C
- **Proteccion:** IP20, sist. Accionamiento IP40

Fabricante: www.siemens.com


Germán Guaglianone
Coordinador General de Material Rodante
Subgerencia de Material Rodante LSM
S.O.F.S.E.

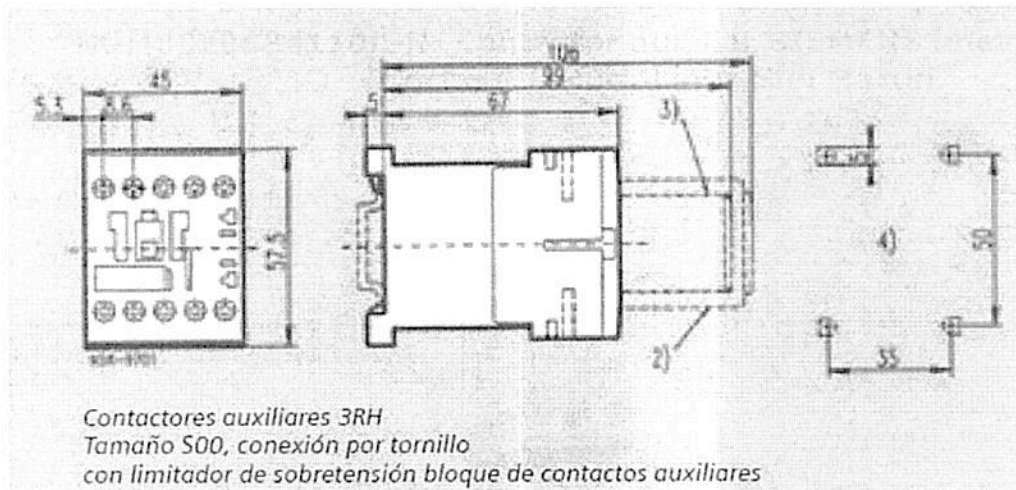
Página 1 de 2


DANIEL N. PORTO
Subgerente Material Rodante LSM
OPERADORA FERROVIARIA SE

**NUM85298341100-N- Contactor auxiliar SIEMENS línea SIRIUS 3RH.
Coche PUZHEN. Línea San Martín**

17 de Octubre de 2017

Imágenes:



Distancia lateral con respecto a las partes con puesta a tierra= 6mm

- 2) Bloque de contactos auxiliares
- 3) Limitador de sobretensión
- 4) Plano de taladros

Dimensiones divergentes para contactores auxiliares con conexión por resorte:

Altura: 60 mm

Profundidad de montaje con bloque de contactos auxiliares: 110 mm

Página 2 de 2


Germán Guaglianone
Coordinador General de Material Rodante
Subgerencia de Material Rodante LSM
S:Ø:F:S:E.


DANIEL N. PORTO
Subgerente Material Rodante LSM
OPERADORA FERROVIARIA SE



TRENES ARGENTINOS OPERACIONES	Ficha Técnica FT-84760520160 -A	Subgerencia de Material Rodante LSM
NUM84760520160N – Voltímetro de corriente continua Coche PUZHEN. Línea San Martín		
		10 de Noviembre de 2017

Objetivo:

Proveer y/o completar la información técnica con que se cuenta acerca del repuesto descrito en esta ficha técnica.

Nomenclador

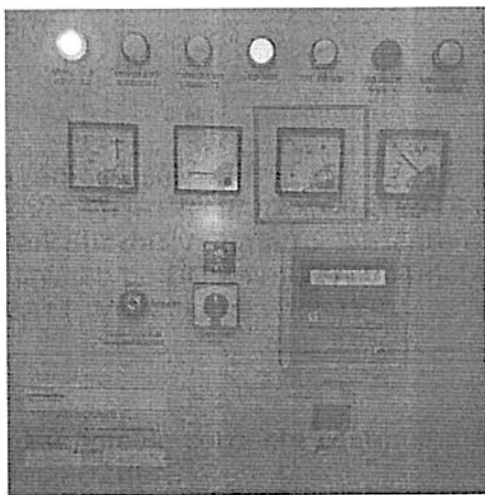
- **NUM:** NUM84760520160N
- **Descripción:** VOLTIMETRO PARA CORRIENTE CONTINUA VOLTAJE MAXIMO 150 V
- **Descripción ampliada:** Voltímetro corriente continua para coche PUZHEN.
Tipo: Pivot & jewel type DC Ammeter, Voltmeters SIMILAR Marca: YOCOGAWA
Modelo: DN72A11, Voltaje máximo: 150V

Descripción:

Voltímetro simple de corriente continúa máximo 150V. Escala de 5 v. Para circuito eléctrico de coches PUZHEN.

Ubicación:

Tablero superior en el interior del gabinete eléctrico de los coches PUZHEN



Cantidad por coches: 1


Germán Guaglianone
Coordinador General de Material Rodante
Subgerencia de Material Rodante LSM
S.O.F.S.E.


DANIEL N. PORTO
Subgerente Material Rodante LSM
OPERADORA FERROVIARIA SE



TRENES ARGENTINOS OPERACIONES	Ficha Técnica FT-84760520160 -A	Subgerencia de Material Rodante LSM
NUM84760520160N – Voltímetro de corriente continua Coche PUZHEN. Línea San Martín		

10 de Noviembre de 2017

Especificaciones principales

- **Modelo:** DN72A11-VPZ
- **Altura:** 72 mm
- **Ancho:** 72 mm
- **Voltaje:** 0-150V
- **Tipo:** Pivot and Jewel
- **Precisión:** 1.5
- **Tipo de indicador:** aguja simple color negro

Fabricante: <http://tmi.yokogawa.com/ar/>

• **Standard descriptions**

Name	Suffix codes	Available range	Internal resistance, Voltage drop, Current consumption		Notes
			Taut band	Pivot & jewel	
DC Voltmeters	Self-contained	-VKM	0~0.5V	1mA	
		-VLA	0~1V		
		-VLC	0~1.5V		
		-VLE	0~2V		
		-VLJ	0~3V		
		-VLS	0~5V		
		-VMF	0~7.5V		
		-VMT	0~10V		
		-VND	0~15V		
		-VNG	0~20V		
		-VNL	0~30V		
		-VNT	0~50V		
		-VPB	0~75V		
		-VPK	0~100V		
		-VPZ	0~150V		
		-VRL	0~200V		
		-VRX	0~300V		
		-VSD	0~450V		
		-VSF	0~500V		
		-VSJ	0~600V		
	For external multiplier *3	-V01	0~1mA	10.5 Ω	42.4 Ω
	Specified loss current for direct instrument	-V04	*1	=V/50µA	
		-V05		=V/100µA	
		-V08		=V/500µA	
	Meter with VR	-V11	0~(1~300)V *2	=V/1mA	

Notes: *1 Specify from the above-mentioned rating between 0.5V and 300V.
 *2 ±20% Variable.
 *3 An external multiplier is not supplied

Imágenes

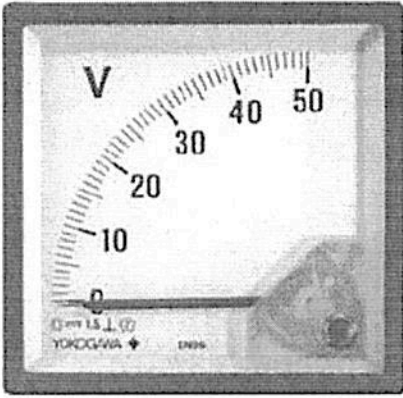

Germán Guaglianone
 Coordinador General de Material Rodante
 Subgerencia de Material Rodante LSM
 S.Ö.F.S.E.


DANIEL N. PORTO
 Subgerente Material Rodante LSM
 OPERADORA FERROVIARIA SE

TRENES ARGENTINOS OPERACIONES	Ficha Técnica FT-84760520160 -A	Subgerencia de Material Rodante LSM
NUM84760520160N – Voltímetro de corriente continua Coche PUZHEN. Línea San Martín		

10 de Noviembre de 2017

(Esta imagen es ilustrativa, el voltímetro es de 150V)




Germán Guaglianone
Coordinador General de Material Rodante
Subgerencia de Material Rodante LSM
S.O.F.S.E.

Página 3 de 3


DANIEL N. PORTO
Subgerente Material Rodante LSM
OPERADORA FERROVIARIA SE

21

TRENES ARGENTINOS OPERACIONES	Ficha Técnica FT- 85293210500-A	Subgerencia de Material Rodante LSM
NUM85293210500N – Interruptor rotativo accionamiento a llave Coche PUZHEN. Línea San Martín		
13 de Noviembre de 2017		

Objetivo:

Proveer y/o completar la información técnica con que se cuenta acerca del repuesto descrito en esta ficha técnica.

Nomenclador

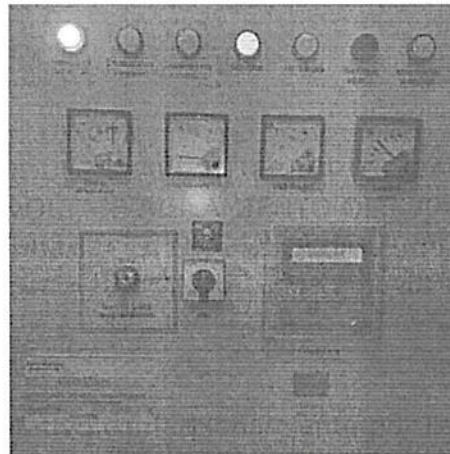
- **NUM:** NUM85293210500N
- **Descripción:** MODULO LLAVE INTERRUPTURA ACCIONAMIENTO ROTATIVO PARA EMBUTIR 16 A - VOLTAJE AISLAMIENTO DE 690V
- **Descripción ampliada:** TIPO: CAM SWITCH, ACCIONAMIENTO POR LLAVE MODELO: LW39-16CUYS-4UB-022X/2-RWP AMPERAJE MÁXIMO: 16 A MARCA: APT

Descripción

Interruptor rotativo con accionamiento por llave sin enclavamiento. Tipo Cam Switch. Marca APT modelo LW39-16CUYS-4UB-022X/2-RWP.

Ubicación:

Tablero interno de gabinete eléctrico de coches PUZHEN.




Página 1 de 3
Germán Guaglianone
Coordinador General de Material Rodante
Subgerencia de Material Rodante LSM
S.O.F.S.E.


DANIEL N. PORTO
Subgerente Material Rodante LSM
OPERADORA FERROVIARIA SE



TRENES ARGENTINOS OPERACIONES	Ficha Técnica FT- 85293210500-A	Subgerencia de Material Rodante LSM
NUM85293210500N – Interruptor rotativo accionamiento a llave Coche PUZHEN. Línea San Martin		
		13 de Noviembre de 2017

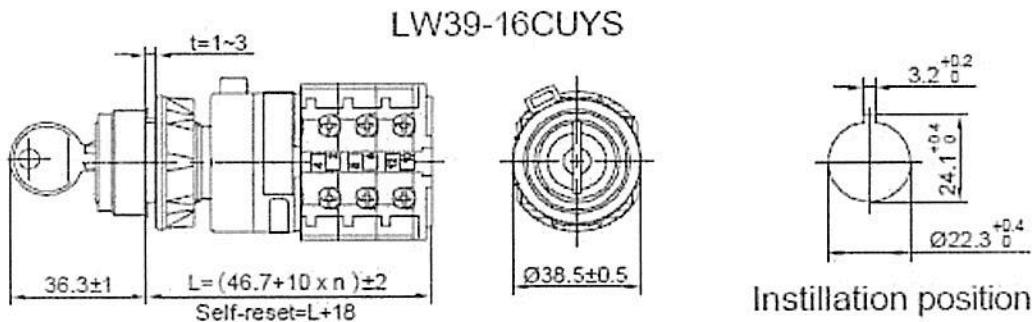
Cantidad por coches: 1

Especificaciones principales

- **Modelo:** LW39-16CUYS-4UB-022X/2-RWP
- **Amperajes:** 16A
- **Voltaje de aislamiento:** 690 V
- **Rango de Temperatura:** -25 a 55 °C
- **Humedad:** <= 90%
- **Precisión:** 1,5
- **Estados:** 2 posiciones

Fabricante: <http://www.china-apt.com/en/product/camswitch/16/1098.htm>

Dimensiones:



Página 2 de 3


Germán Guaglianone
Coordinador General de Material Rodante
Subgerencia de Material Rodante LSM
S.O.F.S.E.


DANIEL N. PORTO
Subgerente Material Rodante LSM
OPERADORA FERROVIARIA SE

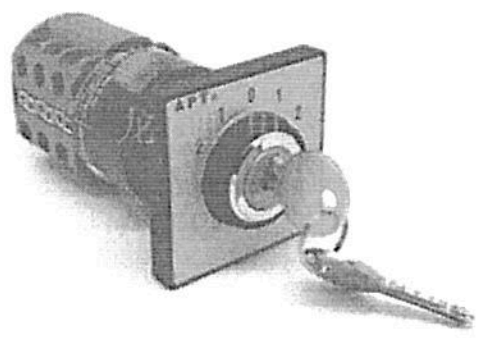
OPERADOR
FCR
23

TRENES ARGENTINOS OPERACIONES	Ficha Técnica FT- 85293210500-A	Subgerencia de Material Rodante LSM
NUM85293210500N – Interruptor rotativo accionamiento a llave Coche PUZHEN. Línea San Martin		
		13 de Noviembre de 2017

Imágenes

APT

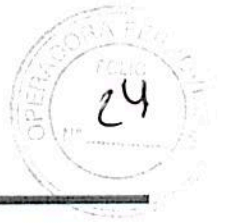
正器保証



<http://apt-china.taobao.com/>


German Guaglianone
Coordinador General de Material Rodante
Subgerencia de Material Rodante LSM
S.O.F.S.E.


DANIEL N. PORTO
Subgerente Material Rodante LSM
OPERADORA FERROVIARIA SE



Ovejero, Leonel

De: Facundo Montero <facundomontero@grupomonllor.com.ar>
Enviado el: miércoles, 27 de septiembre de 2017 13:54
Para: Dalmaso, Gaston
Asunto: Re: Materiales eléctricos

Gaston

Item 1 USD 60
Item 2 USD 55

Entiendo que esto después se debería transformar en un concurso que pidan desde ramos mejía no??

Sabes en cuanto tiempo, desde el pedido de ustedes esto puede ser un requerimiento oficial??

Saludos
FM

El 26 de septiembre de 2017, 12:32, Dalmaso, Gaston <Gaston.Dalmaso@trenesargentinos.gob.ar> escribió:

Buen día Facundo, muchas gracias.

Disculpame la molestia, nos podrían agregar, por favor, estos elementos a la cotización?

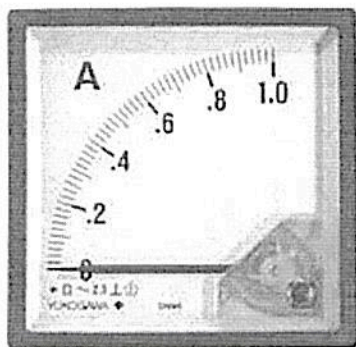
Ítem 1: Amperímetro de corriente continua para coche Puzhen.

Tipo: Tipo: Taut band DC Ammeters, Voltmeters

Marca: YOCOGAWA

Modelo: DN72A10-Z-N-L-BL FS+-75mV EXT. SHUNT
SHUNT LEAD 0,05 OHM

Amperaje Máximo: 10 A



Ítem 2: Interruptor rotativo con accionamiento por llave para coche Puzhen.

Tipo: Cam Switch, accionamiento por llave

Modelo: LW39-16CUYS-4UB-022X/2-RWP

Amperaje Máximo: 16A

Marca: APT

无面板带钥匙型 LW39-16CUYS

定位角度: 30° 45° 60° 90°	
订购型号: LW39-16 CUYS-□-□/□□□□ 详见第15页	
钥匙操作方式: 每个位置均可拔出, 拔出后手柄被锁定。如有其它使用要求请说明。	

Cualquier consulta, por favor, avísame

Gracias

Saludos



Gastón Dalmaso

Coordinador de Materiales

Coordinación General de Material Rodante

Subgerencia de Material Rodante

Línea San Martín

Padre Mujica 1365, CABA

Tel: 5289 3200 Int: 40304

Cel: 15 4938 7060

**TRENES ARGENTINOS
OPERACIONES**



CUIDEMOS EL MEDIO AMBIENTE, POR FAVOR, NO IMPRIMAS ESTE CORREO SI NO ES NECESARIO

De: Facundo Montero [mailto:facundomontero@grupomonllor.com.ar]

Enviado el: lunes, 25 de septiembre de 2017 16:47

Para: Dalmaso, Gaston

Asunto: Re: Materiales eléctricos

Gaston

Como estas, te paso precios en condición FCA (con fletes internos en país de origen no internacionales).



Tene en cuenta que el valor es muy bajo y el flete del material tiene una incidencia enorme en estas cantidades pequeñas.

ÍTEM 1: Amperímetro de corriente alterna para coche PUZHEN

Tipo: I/V type AC Ammeters, Voltmeters (pivot & jewel type only)

Marca: YOCOGAWA

Modelo: DN72A11

Amperaje Máximo: 10A

Cantidad: 30

Precio Unit USD: 60

ÍTEM 2: Voltímetro de corriente alterna para coche PUZHEN.

Modelo: DN72A20

Tipo: Taut band type rectifying AC Ammeters, Voltmeters

Voltaje máximo: 450V

Marca: YOCOGAWA

Cantidad: 30

Precio Unit USD: 60

ÍTEM 3: Voltímetro corriente continua para coche PUZHEN.

Tipo: Pivot & jewel type DC Ammeter, Voltmeters

Marca: YOCOGAWA

Modelo: DN72A11



Voltaje máximo: 150V

Cantidad: 30

Precio Unit USD: 60

ÍTEM 4: Contactor auxiliar SIEMENS línea SIRIUS 3RH

Modelo: 3RHH1911-1FA11|

Marca: Siemens

Corriente de empleo Ic/AC-15: 6 A/230 V (para conexión de bobinas, válvulas magnéticas)

Corriente de empleo Ic/AC-12: 10 A/690 V (para conexión de cargas óhmicas)

Cantidad: 50

Precio Unit €: 13

ÍTEM 5:

Chicharra

AD16-22 SM/r

Marca: ONPOW (0pcion 1) / APT (0pcion 2) /// Modelo: AD16-22SM/R/ACDC110V (señal sonora - Color: Rojo - Tensión de trabajo nominal 110Vcc)

Cantidad: 50

Precio Unit USD: 10

ÍTEM 6:

Luz indicadora AD16-22 D/r g- TK

Marca:APT/// Modelo:AD16-22D/rg-HTK///Ref.Fab. CSR:33150991

Cantidad: 50

Precio Unit USD: 10



ÍTEM 7:

Luz indicadora AD16-22D/G

Marca: ONPOW (Opcion 1) / APT (Opcion 2) . /// Modelo: AD16-22D/G/AC220V (Color verde - Tensión nominal: 220Vca)

Cantidad: 50

Precio Unit USD: 10

Saludos

FM

El 22 de septiembre de 2017, 12:28, Dalmaso, Gaston <Gaston.Dalmaso@trenesargentinos.gob.ar> escribió:

Disculpame Facundo, es doble led, Roja y Verde

De: Dalmaso, Gaston
Enviado el: viernes, 22 de septiembre de 2017 12:17
Para: 'Facundo Montero'
Asunto: RE: Materiales eléctricos

Buen día Facundo, es Roja y 220V

Gracias!

De: Facundo Montero [<mailto:facundomontero@grupomonllor.com.ar>]
Enviado el: viernes, 22 de septiembre de 2017 12:09



Para: Dalmasso, Gaston
Asunto: Re: Materiales eléctricos

Gaston

Te cuento que casi tenemos todo, espero el materes enviarte la info.

Me podrias decir en este caso colo y voltaje??

ÍTEM 6:

Luz indicadora AD16-22 D/r g- TK

Marca:APT/// Modelo:AD16-22D/rg-HTK///Ref.Fab. CSR:33150991

Saludos

FM

El 14 de septiembre de 2017, 10:55, Dalmasso, Gaston <Gaston.Dalmasso@trenesargentinos.gob.ar> escribió:

Buen día Facundo, necesitamos, por favor, si nos pueden cotizar los siguiente materiales:

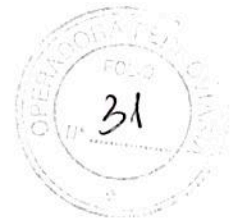
ÍTEM 1: Amperímetro de corriente alterna para coche PUZHEN

Tipo: I/V type AC Ammeters, Voltmeters (pivot & jewel type only)

Marca: YOCOGAWA

Modelo: DN72A11

Amperaje Máximo: 10A



Cantidad: 30

ÍTEM 2: Voltímetro de corriente alterna para coche PUZHEN.

Modelo: DN72A20

Tipo: Taut band type rectifying AC Ammeters, Voltmeters

Voltaje máximo: 450V

Marca: YOCOGAWA

Cantidad: 30

ÍTEM 3: Voltímetro corriente continua para coche PUZHEN.

Tipo: Pivot & jewel type DC Ammeter, Voltmeters

Marca: YOCOGAWA

Modelo: DN72A11

Voltaje máximo: 150V

Cantidad: 30

ÍTEM 4: Contactor auxiliar SIEMENS linea SIRIUS 3RH

Modelo: 3RHH1911-1FA11|

Marca: Siemens

Corriente de empleo Ie/AC-15: 6 A/230 V (para conexión de bobinas, válvulas magnéticas)

Corriente de empleo Ie/AC-12: 10 A/690 V (para conexión de cargas óhmicas)

Cantidad: 50



ÍTEM 5:

Chicharra

AD16-22 SM/r

Marca: ONPOW (opcion 1) / APT (opcion 2) /// Modelo: AD16-22SM/R/ACDC110V (señal sonora - Color: Rojo - Tensión de trabajo nominal 110Vcc)

Cantidad: 50

ÍTEM 6:

Luz indicadora AD16-22 D/r g- TK

Marca:APT/// Modelo:AD16-22D/rg-HTK///Ref.Fab. CSR:33150991

Cantidad: 50

ÍTEM 7:

Luz indicadora AD16-22D/G

Marca: ONPOW (opcion 1) / APT (opcion 2) . /// Modelo: AD16-22D/G/AC220V (Color verde - Tensión nominal: 220Vca)

Cantidad: 50

Cualquier consulta, por favor, avísame

Gracias

Saludos

Gastón Dalmaso

Coordinador de Materiales

Coordinación General de Material Rodante

Subgerencia de Material Rodante

Línea San Martín

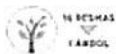
Padre Mujica 1365, CABA

Tel: 5289 3200 Int: 40304

Cel: 15 4938 7060



TRENES ARGENTINOS
OPERACIONES



CUIDEMOS EL MEDIO AMBIENTE. POR FAVOR, NO IMPRIMAS ESTE CORREO SI NO ES NECESARIO

--



Facundo Montero

Tel.: Central (54.11) 5219-4837 int 202

Tel.: Directo (54.11) 5246-5329

Tel.: Móvil (54.9.11) 6190-2100

facundomontero@grupomonllor.com.ar

<http://www.grupomonllor.info>

--



Facundo Montero

Tel.: Central (54.11) 5219-4837 int 202

Tel.: Directo (54.11) 5246-5329

Tel.: Móvil (54.9.11) 6190-2100

facundomontero@grupomonllor.com.ar

<http://www.grupomonllor.info>

--



Facundo Montero

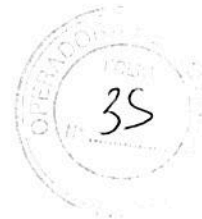
Tel.: Central (54.11) 5219-4837 int 202

Tel.: Directo (54.11) 5246-5329

Tel.: Móvil (54.9.11) 6190-2100

facundomontero@grupomonllor.com.ar

<http://www.grupomonllor.info>



A: Cdor. Matías Galparsoro – Gerencia Línea San Martín

DE: Sr. Daniel PORTO – Subgerencia de Material Rodante - Línea San Martín.

FECHA: 11 de Enero 2018

ASUNTO: Envío de RC-0024889.

Adjunto a la presente se remite el Rc de referencia a los efectos de que el mismo sea girado al sector que corresponda para su respectiva tramitación.

Sin otro Particular, Saludo a Ud. muy atentamente.

DANIEL N. PORTO
Subgerente Material Rodante LSM
OPERADORA FERROVIARIA SE



República Argentina - Poder Ejecutivo Nacional
2018 - Año del Centenario de la Reforma Universitaria

**Hoja Adicional de Firmas
Pliego Especificaciones Tecnicas**

Número:

Referencia: PET - RC 24889

El documento fue importado por el sistema GEDO con un total de 30 pagina/s.