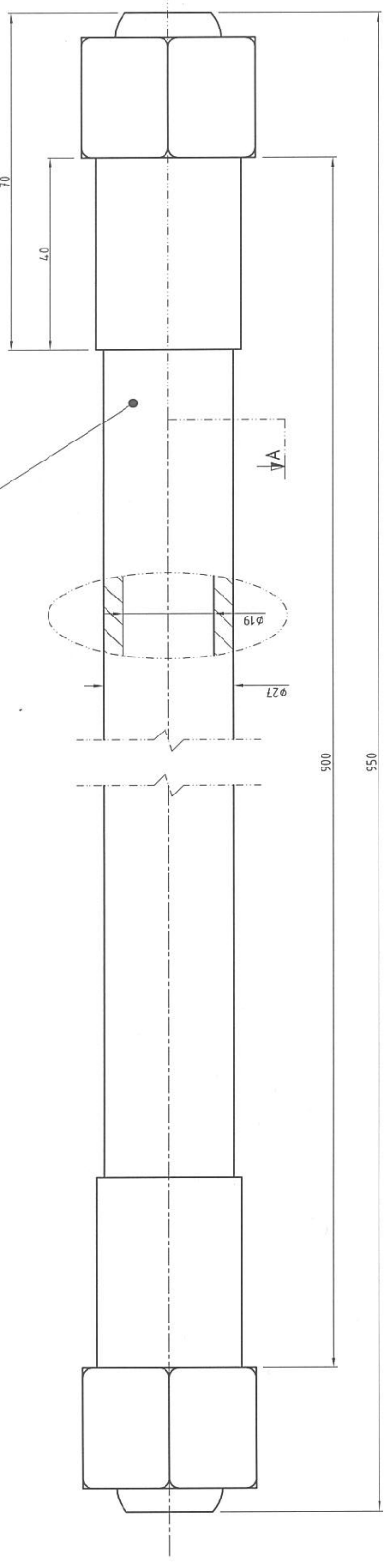


IMPORTANTE: EL PROVEEDOR DEBERA SUMINISTRAR UNA MUESTRA, LA CUAL DEBE SER APROBADA POR LA SUBGERENCIA DE DESARROLLO Y NORMAS TECNICAS ANTES DE LA ENTREGA DEL PRIMER LOTE

REV.	DESCRIPCION	MODIFICO	APROBADO	FECHA
A	Se modifico descripción y NUM.	G.A.Conde	G. Juarez	16/05/2017

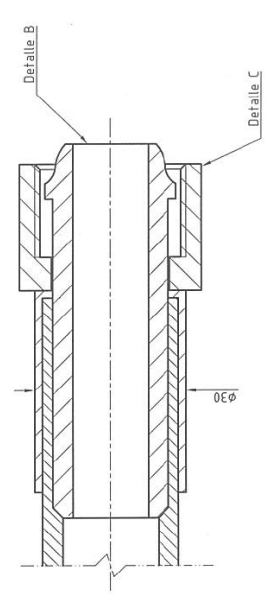
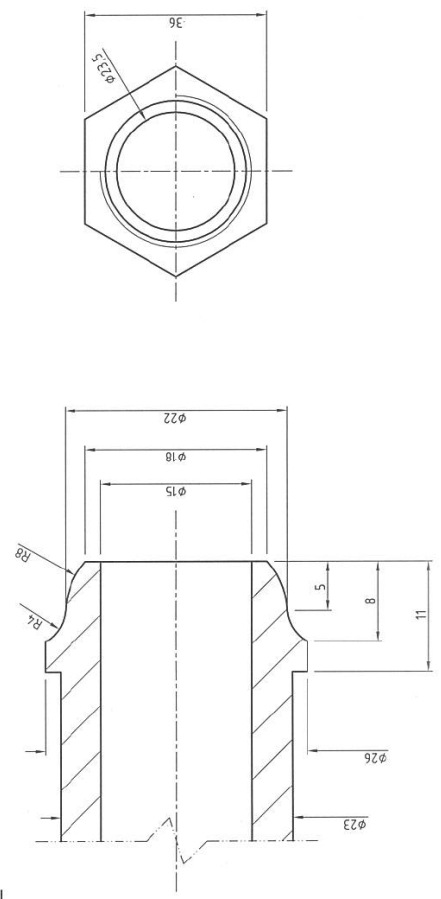
Manguera 3/4," reforzada con acero trenzado. Tipo 100R2 según SAE J517.



DETALLE B  
(2:1)

DETALLE C

CORTE A-A



MATERIAL: Ver notas.

MANGUERA CARROCERIA - BOGIE CILINDRO DE FRENO		RELEVO:	G.A.Conde	06/02/2017	PLANO N°:	0.32.5.02.1380
OPERACIONES		DIBUJO:	G.A.Conde	13/02/2017	SE COMPLEMENTA CON:	
GERENCIA DE INGENIERIA		REVISO:	L.S.Ferari	20/02/2017	FORMATO	HOJA 1 / 1
SUBGERENCIA DE DESARROLLO Y NORMAS TECNICAS		APROBADO:	P.Orol	20/02/2017	ESCALA	1:1 (2:1)
AREA MATERIAL RODANTE		Representación cotas y símbolos: Normas IRAM. Tolerancias no indicadas según IRAM: 2768-1 Clase m y 2768-2 Clase K.				
CATALOGO:		NUM03250213800N				

Notas:

- La manga en su conjunto deberá resistir una presión de trabajo mínima de 4.0 kg/cm<sup>2</sup>.
- Material de la manguera: NBR Negro - cubierta resistente al ozono, a rayos ultravioletas y a la abrasión. Según SAE J517.
- Radio de doblado mínimo 241mm.
- Conexiones y crimpado de Acero Inoxidable.

This document was created with Win2PDF available at <http://www.win2pdf.com>.  
The unregistered version of Win2PDF is for evaluation or non-commercial use only.  
This page will not be added after purchasing Win2PDF.