

Aplica a NUM00320551000N y NUM03320552000N

Símbolos de Labrado
IRAM 4517

Las medidas están expresadas en milímetros.

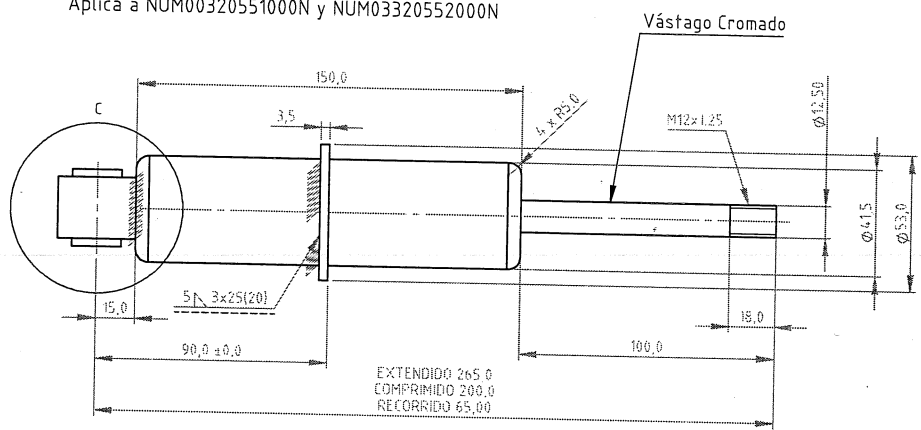


Tabla 1.1: ENSAYOS SEGÚN IRAM AITA 4 - D2

ENSAYO	Frecuencia [HZ]	Velocidad	Carrera [mm]	Fuerza Compresión [Kgm]	Fuerza Expansión [Kgm]
Nº1	0.24807	19.64	25.075	24.992	-20.739
Nº2	0.99166	78.407	25.075	31.482	-117.16
Nº3	2.0101	158.84	25.075	35.443	-171.59
Nº4	4.0366	316.33	25.075	43.719	-219.73

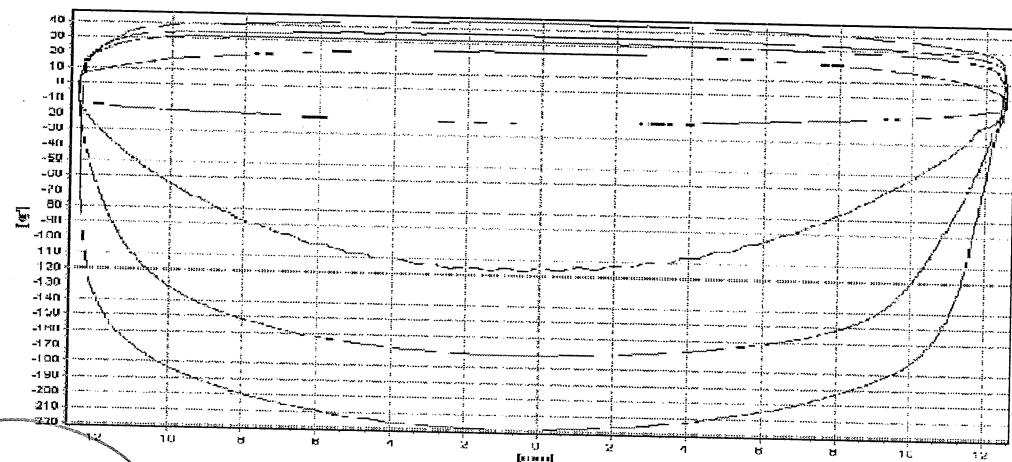
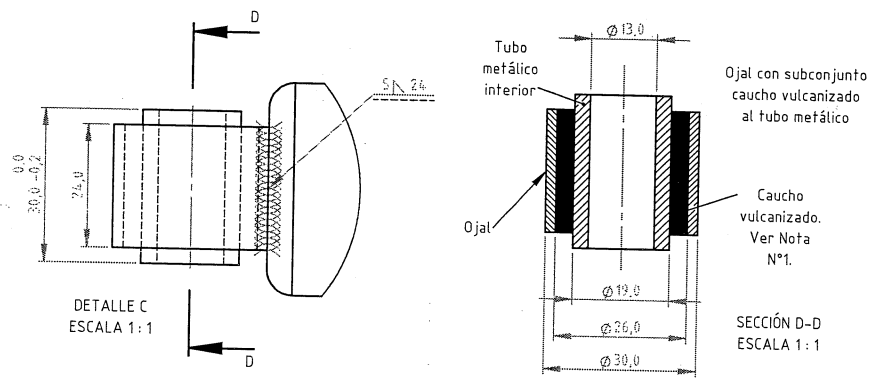
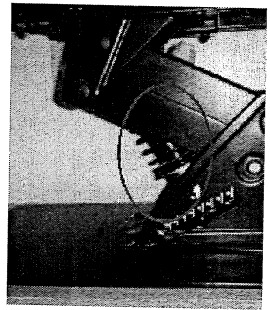


Gráfico de Tabla 1.1



Posición de carga: Inclinado
Carga: 200 Kg

Ing. CARLOS A. VALDES LAZO
INGENIERIA
MATERIAL RODANTE - LINEA ROCA

NOTA Nº1 MATERIAL:
CAUCHO ACRILONITRILO BUTADIENO (NBR) BF 710, SEGÚN IRAM 113001 (ÚLTIMA VERSIÓN).

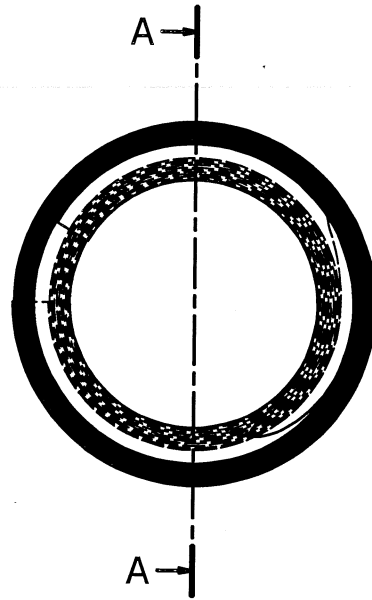
NOTA Nº2 ENTREGA:
LA PIEZA VENDRÁ EMBALADA DE FORMA TAL QUE ESTÉ PROTEGIDO CONTRA DAÑOS MECÁNICOS Y AMBIENTALES. SE DEBERÁ ENTREGAR TAMBIÉN EL DOCUMENTO DEL ENSAYO SEGÚN PUNTO 5.1 DE LA NORMA IRAM AITA 4 - D2.

NOTA Nº3 IDENTIFICACIÓN:
EN NÚMERO DE ORDEN DE COMPRA (O/C) DEBERÁ GRABARSE EN LA/S PIEZA/S DE MANERA PERMANENTE Y LEGIBLE.

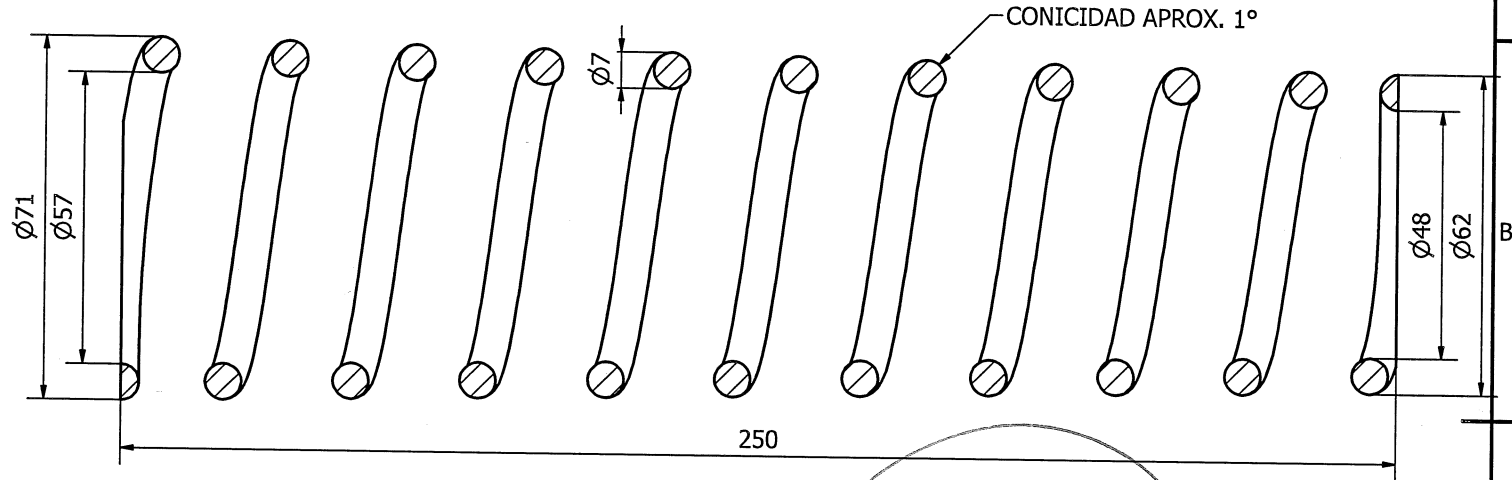
TRENES ARGENTINOS OPERACIONES SUBGERENCIA DE MATERIAL RODANTE LINEA GENERAL ROCA	AMORTIGUADOR DE ASIENTO CONDUCTOR Y ADICIONAL CARROCEÍA - CABINA LOCOMOTORAS CNR CKD 8G/H			
	COORDINACIÓN GENERAL TÉCNICA DEPARTAMENTO INGENIERÍA REMEDIOS DE ESCALADA Representación cotas y símbolos: IRAM Tolerancias no indicadas según IRAM 2768-1 Clase m y 2768-2 Clase K	RELEVÓ: SANTILLAN, V. DIBUJÓ: SANTILLAN, V. REVISÓ: Ing. BAIGORRIA, H. APROBÓ: Ing. VALDES LAZO, C.	12/11/2018 12/11/2018 12/11/2018	PLANO Nº: SE COMPLEMENTA CON: HOJA CATALOGO:

IMPORTANTE: EL PROVEEDOR DEBERÁ SUMINISTRAR UNA MUESTRA LA CUAL DEBE SER APROBADA POR EL DEPARTAMENTO DE INGENIERÍA DE REMEDIOS DE ESCALADA ANTES DE LA ENTREGA DEL PRIMER LOTE

Símbolos de labrado según IRAM 4517



CORTE A - A



Ing. CARLOS A. VALDES LAZO
INGENIERIA
MATERIAL RODANTE-LINEA ROCA

NOTA:

MATERIAL:

RESORTE DE ACERO AL Si - Mn SEGÚN SAE 9260, CON ARROLLAMIENTO DERECHO Y UNA INCLINACIÓN CÓNICA DE APROXIMADAMENTE 1°, DE 10-3/4 ESPIRAS TOTALES Y 9-1/2 ESPIRAS ÚTILES.

ENSAYO DE CARGA:

CADA PIEZA DEBERÁ CUMPLIR CON LOS SIGUIENTES PARÁMETROS DE ALTURA SEGÚN LA CARGA QUE SE INDICA, CON UNA DISPERSIÓN ADMISIBLE NO MAYOR AL 10%:

- 1) SIN CARGA: 250 mm.
- 2) CON CARGA (100 Kgf): 200 mm.
- 3) CON CARGA DE BLOQUEO (250 Kgf): 80 mm.

EL PROVEEDOR DEBERÁ ENTREGAR POR CADA RESORTE LOS INFORMES DE LOS RESPECTIVOS ENSAYOS, SEGÚN LO DISPUESTO POR LA ET MRR/G-003, ÚLTIMA EMISIÓN.

IDENTIFICACIÓN:

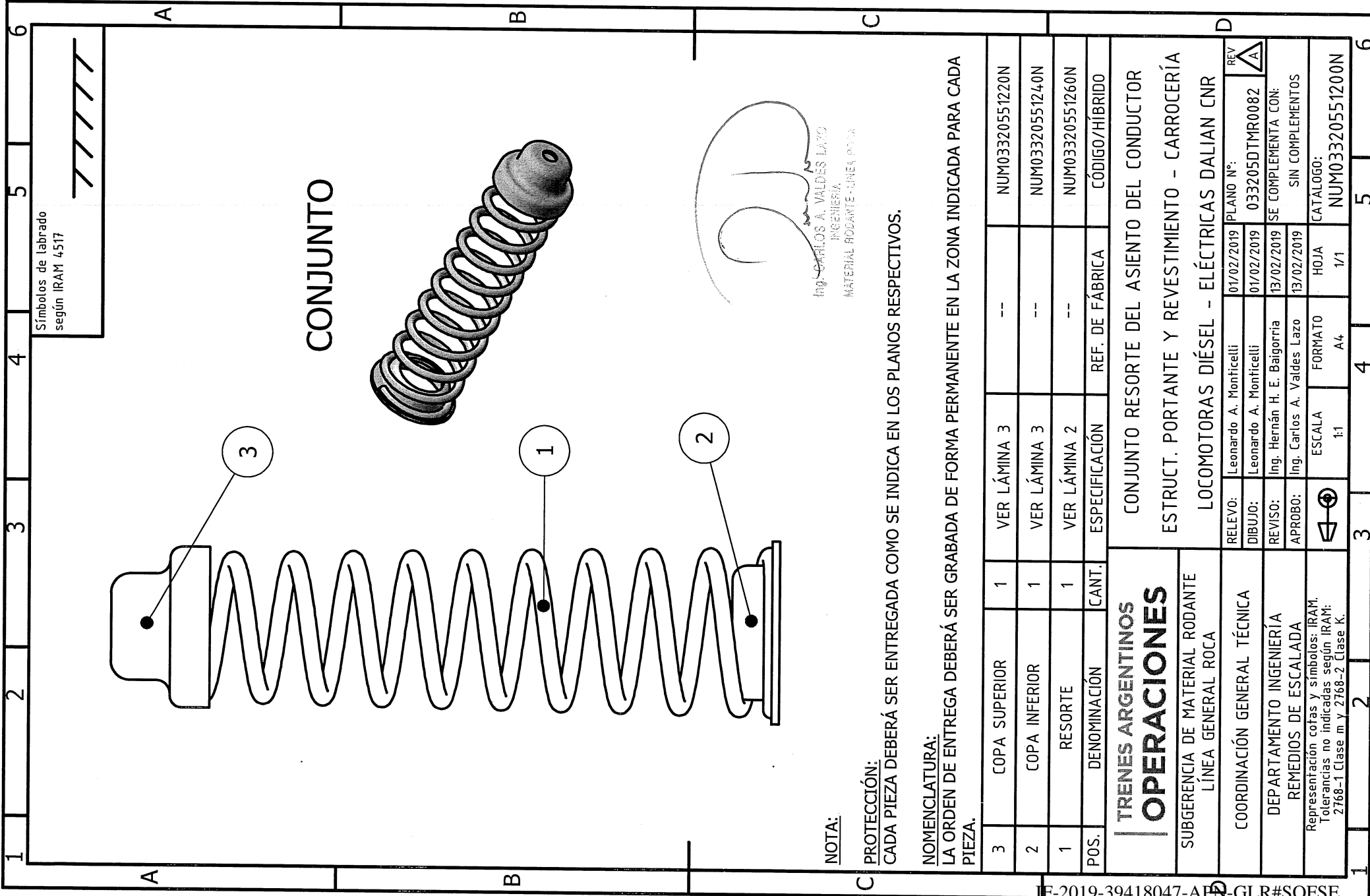
EN CADA RESORTE DEBERÁ GRABARSE BAJO RELIEVE LA ORDEN DE ENTREGA, DE FORMA PERMANENTE Y CLARAMENTE VISIBLE, EN LA CARA EXTERIOR DE UNA DE LAS ESPIRAS MUERTAS.

PROTECCIÓN Y TERMINACIÓN:

CADA PIEZA DEBERÁ SER CUBIERTA EN SU TOTALIDAD POR 2 (DOS) CAPAS DE BASE ANTIÓXIDO, MÁS 2 (DOS) CAPAS DE ESMALTE SINTÉTICO COLOR NEGRO RAL 9005 (IRAM-DEF D1054 11-1-070).

1	RESORTE CÓNICO	1	VER NOTA	--	NUM03320551260N
POS.	DENOMINACIÓN	CANT.	ESPECIFICACIÓN	REF. DE FÁBRICA	CÓDIGO/HÍBRIDO
TRENES ARGENTINOS OPERACIONES			CONJUNTO RESORTE DEL ASIENTO DEL CONDUCTOR		
SUBGERENCIA DE MATERIAL RODANTE LÍNEA GENERAL ROCA			ESTRUCT. PORTANTE Y REVESTIMIENTO - CARROCEÍA		
COORDINACIÓN GENERAL TÉCNICA			LOCOMOTORAS DIÉSEL - ELÉCTRICAS DALIAN CNR		
RELEVO:	Leonardo A. Monticelli	04/02/2019	PLANO Nº:	REV	
DIBUJO:	Leonardo A. Monticelli	04/03/2019	03320551260N	REV	
REVISÓ:	Ing. Hernán H. E. Bolognini	13/02/2019	SE COMPLEMENTA CON		
APROBO:	Ing. Carlos A. Valdes Lazo	13/02/2019	SIN COMPLEMENTOS		
DEPARTAMENTO INGENIERÍA REMEDIOS DE ESCALADA			ESCALA	FORMATO	HOJA
Representación cotas y símbolos: IRAM. Tolerancias no indicadas según IRAM: 2768-1 Clase m y 2768-2 Clase K.			1:1	A3	2/3
			CATALOGO:	NUM03320551200N	

IMPORTANTE: EL PROVEEDOR DEBERÁ SUMINISTRAR UNA MUESTRA, LA CUAL DEBE SER APROBADA POR EL DEPARTAMENTO DE INGENIERIA DE REMEDIOS DE ESCALADA, ANTES DE LA ENTREGA DEL PRIMER LOTE.



Símbolos de labrado según IRAM 4517

CONJUNTO

NOTA:

PROTECCIÓN:

CADA PIEZA DEBERÁ SER ENTREGADA COMO SE INDICA EN LOS PLANOS RESPECTIVOS.

NOMENCLATURA:

LA ORDEN DE ENTREGA DEBERÁ SER GRABADA DE FORMA PERMANENTE EN LA ZONA INDICADA PARA CADA PIEZA.

3	COPA SUPERIOR	1	VER LÁMINA 3	--	NUM03320551220N
2	COPA INFERIOR	1	VER LÁMINA 3	--	NUM03320551240N
1	RESORTE	1	VER LÁMINA 2	--	NUM03320551260N
POS.	DENOMINACIÓN	CANT.	ESPECIFICACIÓN	REF. DE FÁBRICA	CÓDIGO/HÍBRIDO

TRENES ARGENTINOS
OPERACIONES

CONJUNTO RESORTE DEL ASIENTO DEL CONDUCTOR
ESTRUCT. PORTANTE Y REVESTIMIENTO - CARROCERÍA
LOCOMOTORAS DIÉSEL - ELÉCTRICAS DALIAN CNR

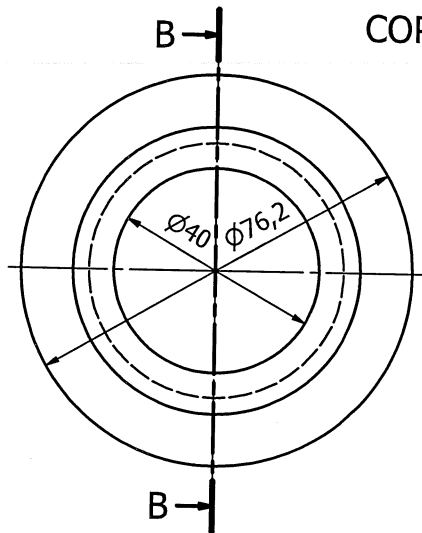
SUBGERENCIA DE MATERIAL RODANTE
LÍNEA GENERAL ROCA

COORDINACIÓN GENERAL TÉCNICA
DEPARTAMENTO INGENIERÍA
REMEDIOS DE ESCALADA

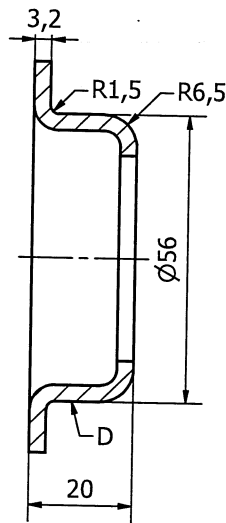
RELEVO:	Leonardo A. Monticelli	01/02/2019	PLANO N°:	033205DTMR0082	REV	A
DIBUJO:	Leonardo A. Monticelli	01/02/2019	SE COMPLEMENTA CON:	SIN COMPLEMENTOS		
REVISO:	Ing. Hernán H. E. Baigorria	13/02/2019	HOJA	1/1	CATALOGO:	NUM03320551200N
APROBO:	Ing. Carlos A. Valdes Lazo	13/02/2019	FORMATO	A4		

Representación cotas y símbolos: IRAM.
Tolerancias no indicadas según IRAM:
2768-1 Clase m y 2768-2 Clase K.

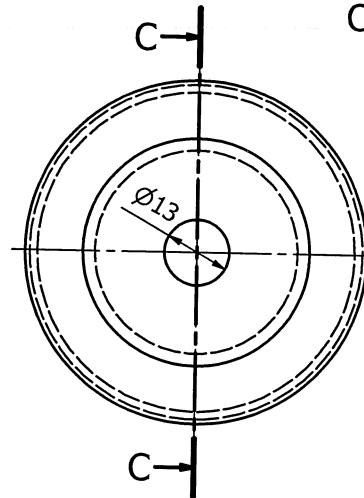
IMPORTANTE: EL PROVEEDOR DEBERÁ SUMINISTRAR UNA MUESTRA, LA CUAL DEBE SER APROBADA POR EL DEPARTAMENTO DE INGENIERÍA DE REMEDIOS DE ESCALADA ANTES DE LA ENTREGA DEL PRIMER LOTE.



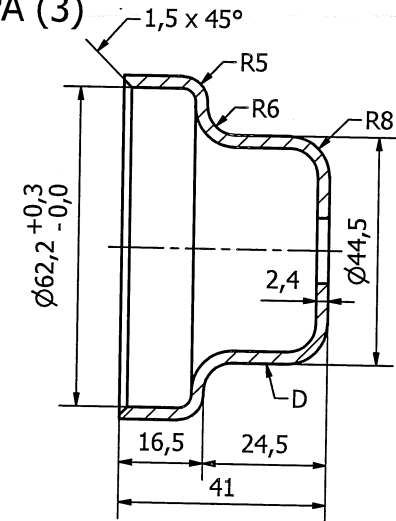
COPA (2)



CORTE B - B



COPA (3)



CORTE C - C

Ing. CARLOS A. VALDES LAZO
INGENIERIA
MATERIAL RODANTE - LINEA ROCA

NOTA:

MATERIAL:

- ÍTEMS 2 Y 3: CHAPA DE ACERO AL CARBONO SEGÚN IRAM-IAS U-500-05 TIPO EM (EMBUTIDO MODERADO), DE ESPESOR 3,2 mm y 2,4 mm (1/8" y 3/32") RESPECTIVAMENTE, OBTENIDAS POR EXTRUSIÓN, Y CUBIERTAS EN SU TOTALIDAD POR UNA CAPA PROTECTORA DE Zn.

IDENTIFICACIÓN:

EN CADA RESORTE DEBERÁ GRABARSE BAJO RELIEVE LA ORDEN DE ENTREGA, DE FORMA PERMANENTE Y CLARAMENTE VISIBLE, EN LA CARA LATERAL "D".

3	COPA SUPERIOR	1	VER NOTA	--	NUM03320551220N
2	COPA INFERIOR	1	VER NOTA	--	NUM03320551240N
POS.	DENOMINACIÓN	CANT.	ESPECIFICACIÓN	REF. DE FÁBRICA	CÓDIGO/HÍBRIDO

TRENES ARGENTINOS OPERACIONES		CONJUNTO RESORTE DEL ASIENTO DEL CONDUCTOR ESTRUCT. PORTANTE Y REVESTIMIENTO - CARROCERÍA LOCOMOTORAS DIÉSEL - ELÉCTRICAS DALIAN CNR			
SUBGERENCIA DE MATERIAL RODANTE LÍNEA GENERAL ROCA		RELEVO:	Leonardo A. Monticelli	08/02/2019	PLANO N°:
COORDINACIÓN GENERAL TÉCNICA		DIBUJO:	Leonardo A. Monticelli	08/02/2019	033205512MR0082
DEPARTAMENTO INGENIERÍA REMEDIOS DE ESCALADA		REVISIÓN:	Ing. Carlos A. Valdes Lazo	03/02/2019	SE COMPLEMENTA CON
Representación cotas y símbolos: IRAM. Tolerancias no indicadas según IRAM: 2768-1 Clase m y 2768-2 Clase K.		APROBO:	Ing. Carlos A. Valdes Lazo	13/02/2019	SIN COMPLEMENTOS
ESCALA	FORMATO	HOJA	CATALOGO:		
1:1	A3	3/3	NUM03320551200N		

IMPORTANTE: EL PROVEEDOR DEBERÁ SUMINISTRAR UNA MUESTRA, LA CUAL DEBE SER APROBADA POR EL DEPARTAMENTO DE INGENIERIA DE REMEDIOS DE ESCALADA ANTES DE LA ENTREGA DEL PRIMER LOTE.



República Argentina - Poder Ejecutivo Nacional
2019 - Año de la Exportación

**Hoja Adicional de Firmas
Pliego Especificaciones Tecnicas**

Número: IF-2019-39418047-APN-GLR#SOFSE

REMEDIOS ESCALADA DE SAN MARTIN, BUENOS AIRES

Lunes 29 de Abril de 2019

Referencia: PET RC 34258

El documento fue importado por el sistema GEDO con un total de 4 pagina/s.

Digitally signed by GESTION DOCUMENTAL ELECTRONICA - GDE
DN: cn=GESTION DOCUMENTAL ELECTRONICA - GDE, o=AR, ou=SECRETARIA DE GOBIERNO DE MODERNIZACION,
ou=SECRETARIA DE MODERNIZACION ADMINISTRATIVA, serialNumber=CUIT 30715117564
Date: 2019.04.29 08:19:57 -03'00'

Pablo Alberto Gallardo
Subgerente
Gerencia Línea Roca
Operadora Ferroviaria Sociedad del Estado

Digitally signed by GESTION DOCUMENTAL ELECTRONICA - GDE
DN: cn=GESTION DOCUMENTAL ELECTRONICA - GDE, o=AR, ou=SECRETARIA DE GOBIERNO DE MODERNIZACION,
ou=SECRETARIA DE MODERNIZACION ADMINISTRATIVA, serialNumber=CUIT 30715117564
Date: 2019.04.29 08:19:58 -03'00'