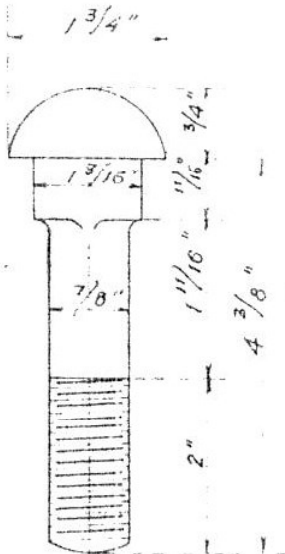


MATERIAL DE VIA TIPO 4Y4D

BULONES PARA ECLISAS

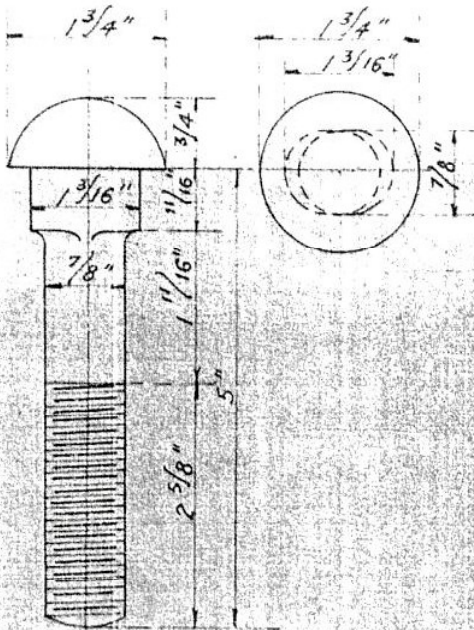


BULON TIPO 4 ORIGINAL

TUERCA COMUN Y ARANDELA GROVER
PLANO N° 1189 B y 1189 P

PESO { .667 KGS } BULON Y TUERCA
 { 1.47 LBS } IDEM

ESTE TIPO DE BULON SE USO HASTA EL
AÑO 1913 SIENDO REEMPLAZADO EN ESA
FECHA POR EL TIPO IBBOTSON.



M.V.68d

BULON TIPO 4 Y 4D "IBBOTSON"

CON ARANDELA LISA Y TUERCA "IBBOTSON"
PLANOS N°S 1184 H- Y 5/1189 A

PESO { .823 KGS } COMPLETO
 { 2.48 LBS } "

ESTE BULON ES EL TIPO STANDARD DE 7/8" DIA.
DESDE EL AÑO 1913.

PARA DETALLE DE LA TUERCA "IBBOTSON"
VEASE HOJA N° 35

Ing. LUIS GLERAN
JEFE DPTO. INFRAESTRUCTURA
UGOFE S.A.

This document was created with Win2PDF available at <http://www.win2pdf.com>.
The unregistered version of Win2PDF is for evaluation or non-commercial use only.
This page will not be added after purchasing Win2PDF.