

Nota.
 Acero inoxidable austenítico
 AISI 304 o AISI 316, recocido 1050°C a 1100°C.

Propiedades mecánicas:
 a. Dureza Brinell: 130 a 170 HB.
 b. Resistencia a la tracción: 50 a 70 kg/mm².
 c. Alargamiento a la rotura en Ø 50 mm: 50 a 65 %.

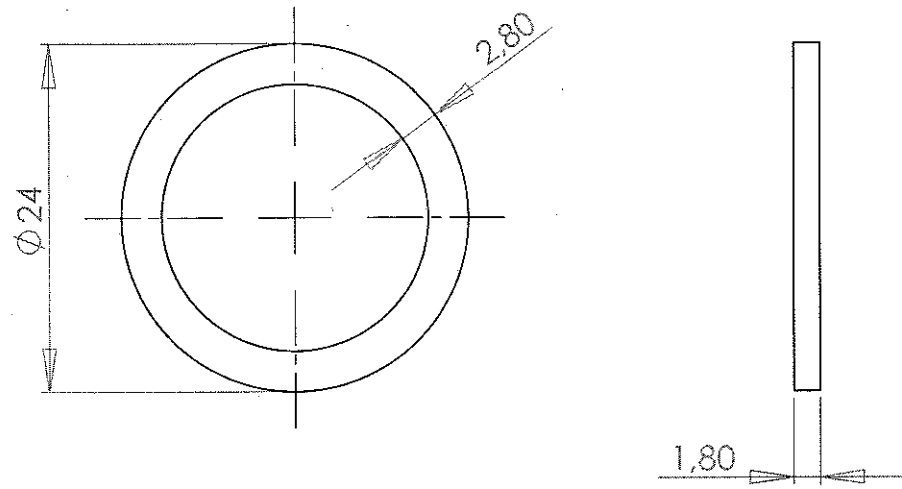
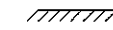
Nota N°1
 Barra redonda trefilada
 de Latón con Plomo
 Designación en Cu Zn 39Pb3 o
 equivalente ASTM 38500.

3	Rodillo de diafragma	1	Acero AISI 304	1074-4078334-01/30	41282500920
2	Tuerca de Cierre	1	Ver Nota N°1	1085-4078335-71/31	41282500940
1	Piston Recubierto	1	Acero AISI 304	1448-4078333-71/28	41282500880

Conjunto						
ÍTEM	DESCRIPCIÓN	CANT.	MATERIAL:	RF.	NUM.	
Fecha:	30/03/2012		 LGR Línea Gral. Roca UGOF S.A.	LÍNEA GRAL. ROCA UGOF S.A.	N° PLANO 412825DTMR0534	
DIBUJO	M. Quarchioni				UTILIZ.	Coche Eléctrico Hitachi
REVISO	Ing. Fragata				Conjunto Pistón de Recubrimiento Válvula detectora de carga	
APROBÓ	Ing. D. Iglesias				MATERIAL RODANTE	
EMISIÓN	Escala 5/Esc.	TÍTULO				
a	b					
c	d					
e	f					

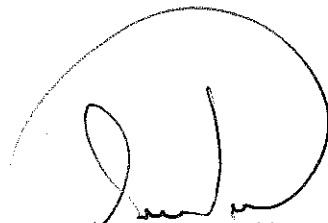
Tolerancias salvo especificación
JS 13 = js 13 IRAM 5002

Símbolos de labrado
IRAM 4517

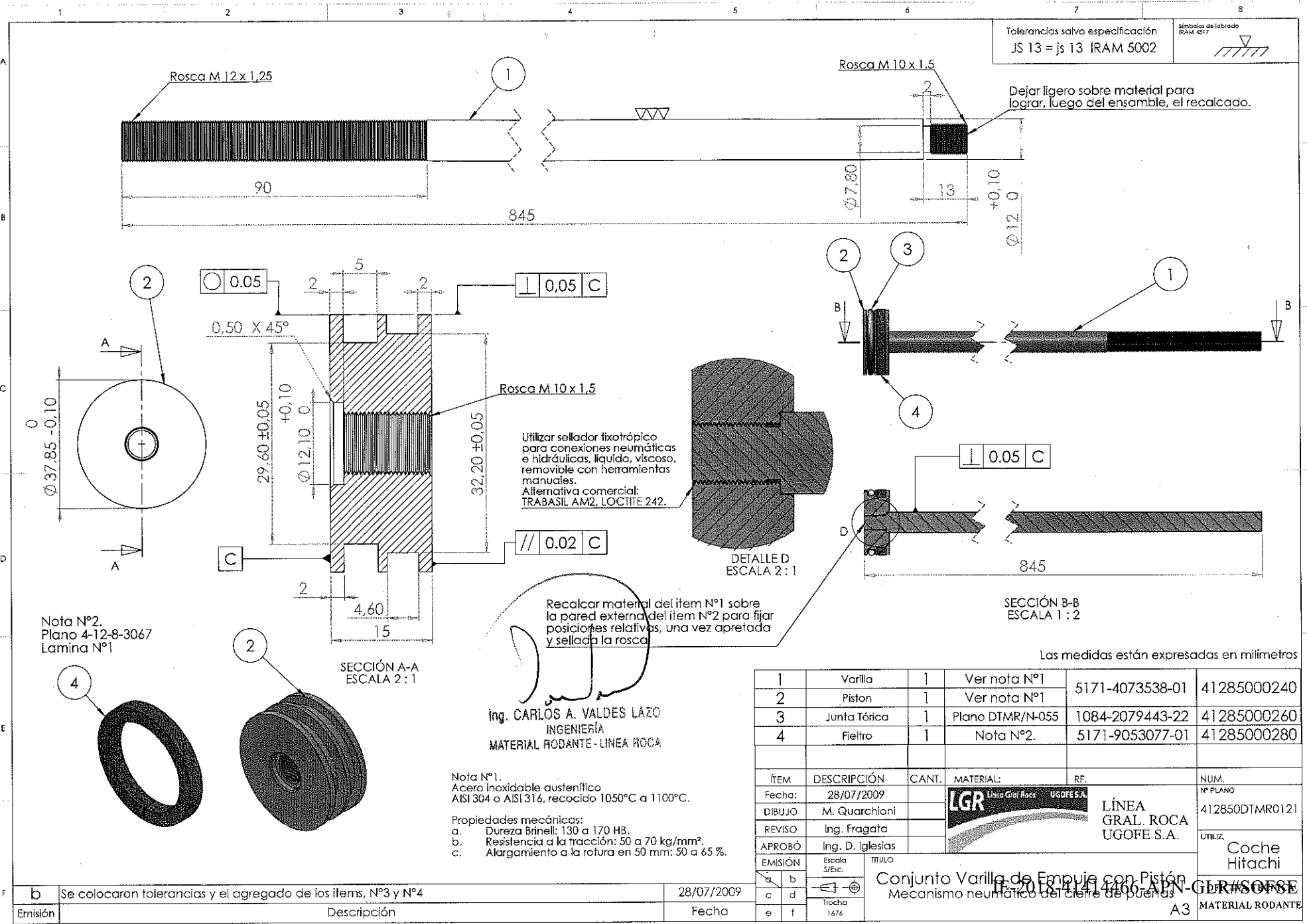


Nota.
Caucho Acrilonitrilo Butadieno (NBR)
según IRAM 113001 edición última, tipo 2BF - 710 - B14

Las medidas están expresadas en milímetros


Ing. CARLOS A. VALDES LAZO
INGENIERIA
MATERIAL RODANTE - LINEA ROCA

		Ver Nota.		0401-1000200-00/35	41282501020
ÍTEM	DESCRIPCIÓN	CANT.	MATERIAL:	RF	NÚM.
Fecha:	30/03/2012		 LÍNEA GRAL. ROCA UGOFE S.A.		Nº PLANO 412825DTMR0537
DIBUJO	M. Quarchioni				UTILIZ. Coche Eléctrico Hitachi
REVISO	Ing. Fragata				
APROBÓ	Ing. D. Iglesias				
EMISIÓN		TÍTULO			
a	b	Junta de caja de recubrimiento Válvula detectora de carga F-2018-41414466-APN LGR/SOFSE A4			
c	d				
e	f				
Trocha 1676					



Tolerancias salvo especificación
JS 13 = js 13 IRAM 5002

Símbolos de labrado
IRAM 4517

Dejar ligero sobre material para lograr, luego del ensamble, el recalado.

Utilizar sellador tixotrópico para conexiones neumáticas e hidráulicas, líquido, viscoso, removible con herramientas manuales.
Alternativa comercial: TRABASIL AM2, LOCTITE 242.

Recalcar material del ítem N°1 sobre la pared externa del ítem N°2 para fijar posiciones relativas, una vez apretada y sellada la rosca.

Las medidas están expresadas en milímetros

1	Varilla	1	Ver nota N°1	5171-4073538-01	41285000240
2	Piston	1	Ver nota N°1		
3	Junta Tórica	1	Plano DTMR/N-055	1084-2079443-22	41285000260
4	Filtro	1	Nota N°2.	5171-9053077-01	41285000280

ÍTEM	DESCRIPCIÓN	CANT.	MATERIAL:	RF.	NUM.
Fecha:	28/07/2009		LGR Línea Gral. Roca UGOFES S.A.		N° PLANO
DIBUJO	M. Quarchioni				412850DTMR0121
REVISO	Ing. Fragata				UTILIZ.
APROBÓ	Ing. D. Iglesias				Coche Hitachi
EMISIÓN	Escala 5/Esc.	TÍTULO			
a	b	Conjunto Varilla de Empuje con Pistón			
c	d	Mecanismo neumático del cierre de puertas			
e	f	LGR#SOESE			

Nota N°1.
Acero inoxidable austenítico
AISI 304 o AISI 316, recocido 1050°C a 1100°C.
Propiedades mecánicas:
a. Dureza Brinell: 130 a 170 HB.
b. Resistencia a la tracción: 50 a 70 kg/mm².
c. Alargamiento a la rotura en 50 mm: 50 a 65 %.

Ing. CARLOS A. VALDES LAZO
INGENIERÍA
MATERIAL RODANTE - LINEA ROCA

Nota N°2.
Plano 4-12-8-3067
Lamina N°1

b	Se colocaron tolerancias y el agregado de los ítems, N°3 y N°4	28/07/2009
Emisión	Descripción	Fecha

Conjunto Varilla de Empuje con Pistón
Mecanismo neumático del cierre de puertas
LGR#SOESE
A3 MATERIAL RODANTE