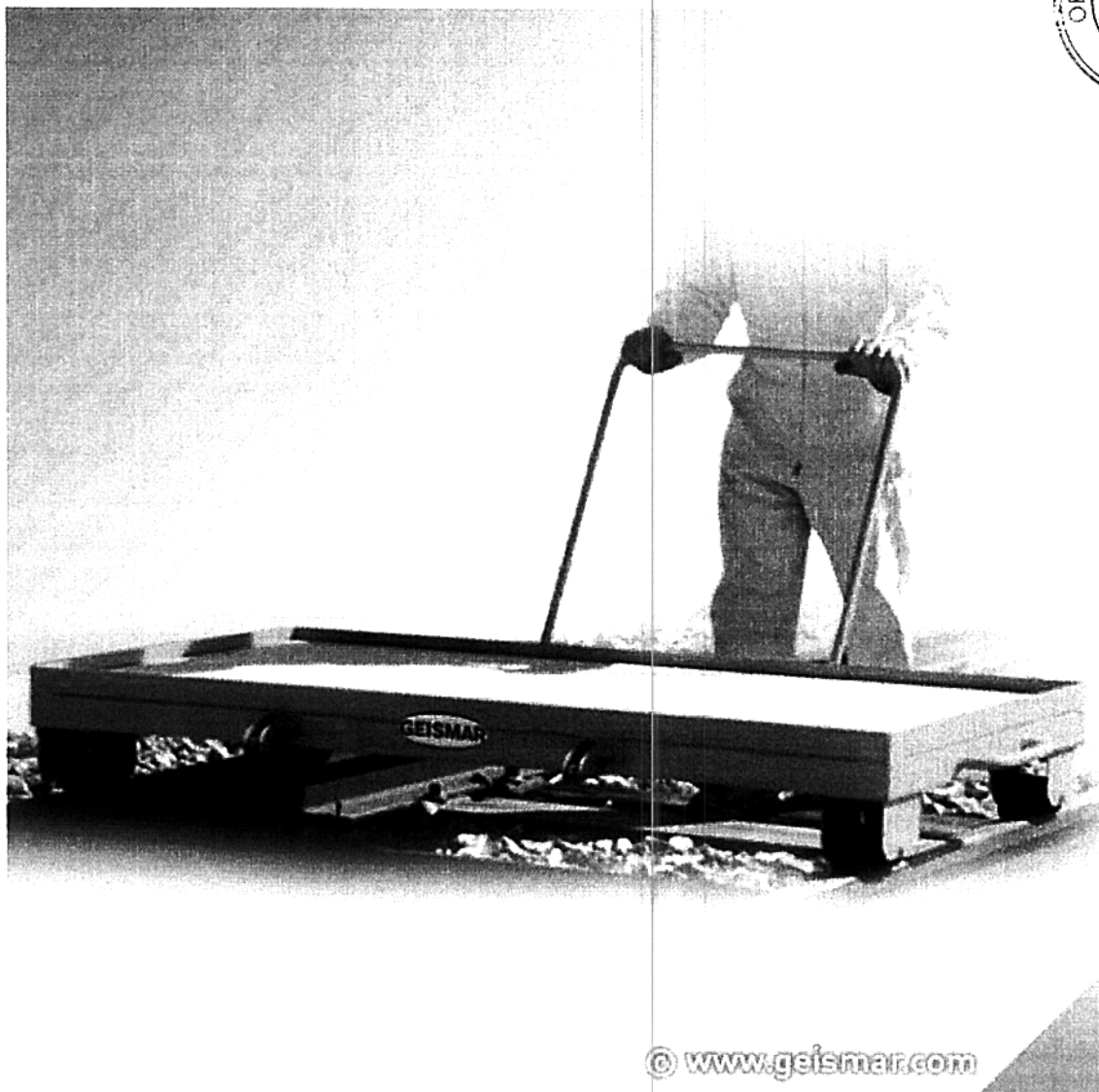




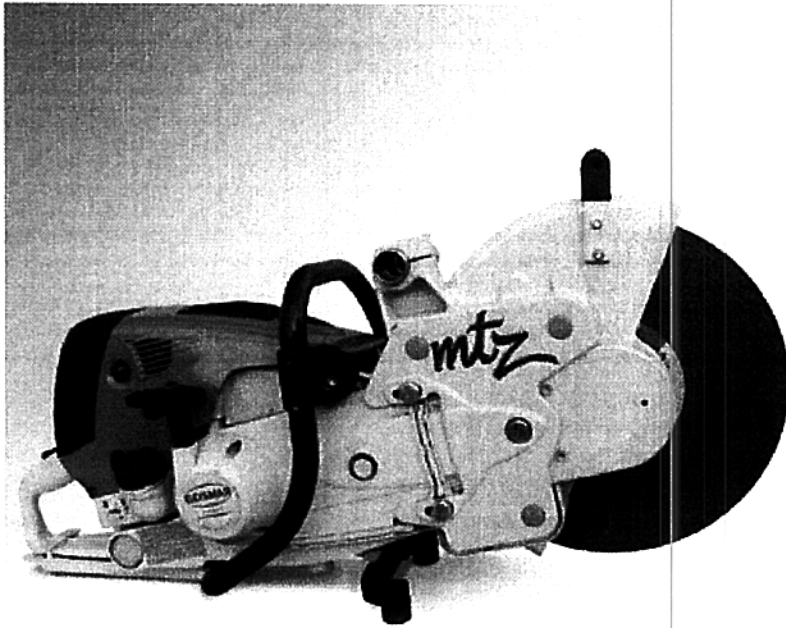
práctica, eficaz y seguro • perfora hasta \varnothing 25 mm, profundidad ajustable hasta 200 mm • perforación fácil y precisa: asistencia neumática, canon-guía • ergonómico y portátil • uso seguro: - protección y liberación instantánea de la mecha - if de desembrague automático • opción de mecha (motor gasolina): portador de la carretilla.



© www.geismar.com

Versión muy legible y maniable para el transporte sobre el material de los materiales y de las excavaciones

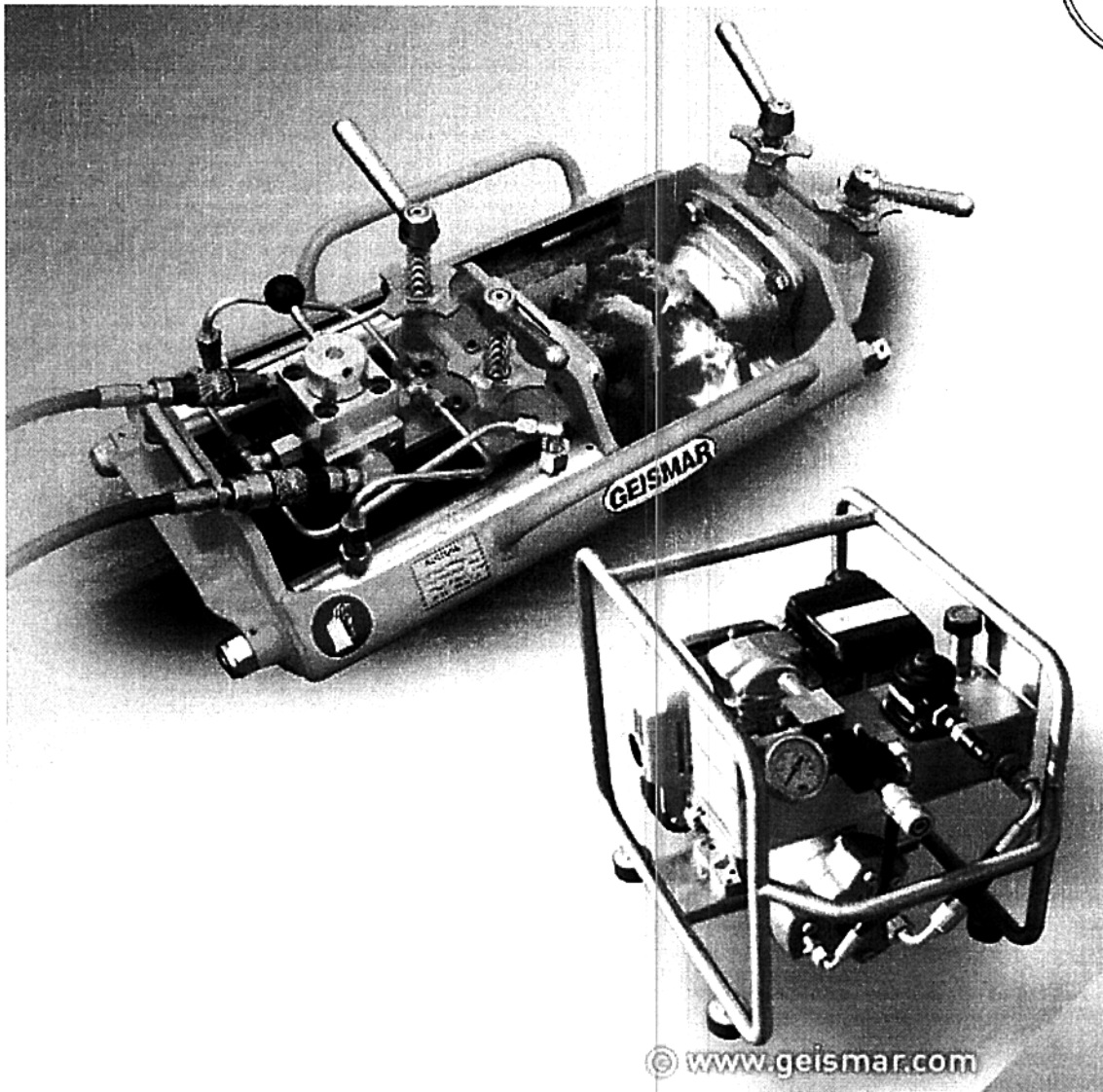
- chasis acero con meseta monobloc bois o tôle
- galets plásticos, o galets acier isolés, Ø 63 mm
- meseta de 1,60 x 0,90 m
- carga útil: 500 kg
- barra de polvos con sistema de auto-frenado



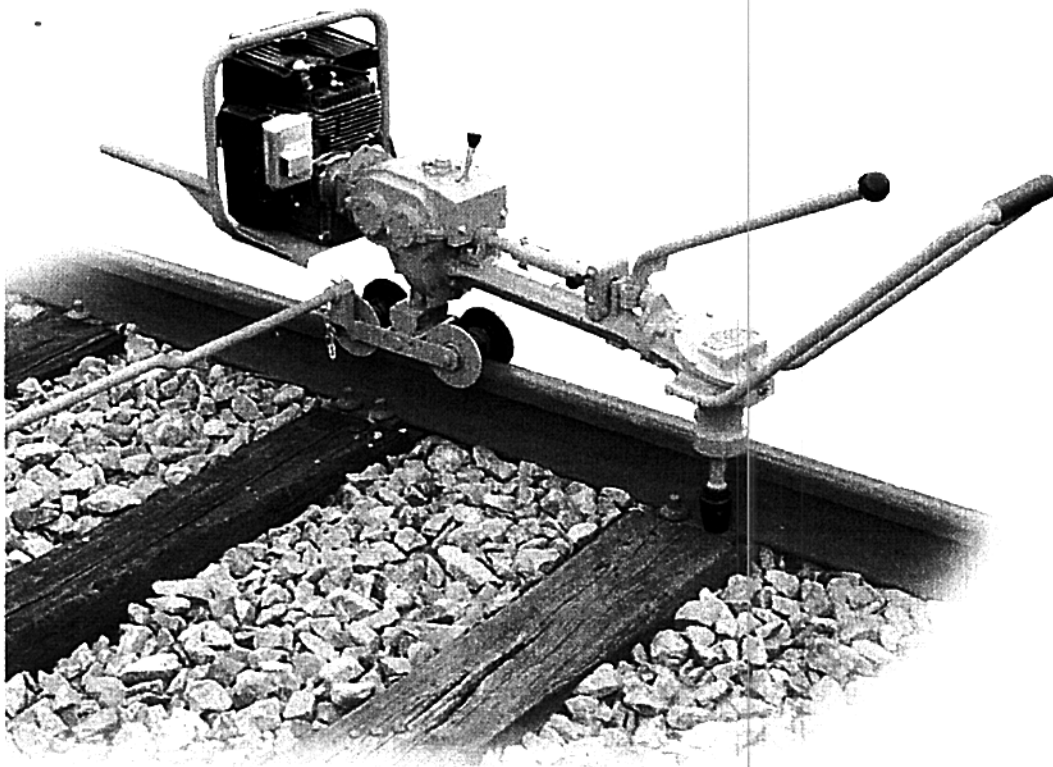
© www.grifort.com

Utilizando la última tecnología, la MTZ ofrece:

- Rendimiento de corte excepcional:
 - tiempo de corte medio: 75 a 90 segundos *
 - Precisión - menos del 1% de desviación horizontal y vertical
- Comodidad inigualable para el operador:
 - reduce las vibraciones intensas con un sistema patentado Confort Cushion™
 - reducción del nivel de ruido
- Beneficios importantes de productividad:
 - Vida extendida del disco (hasta un 20% extra);
 - la mitad del mantenimiento requerido con filtración de aire patentada equipada con sistema de pre-filtración ciclónica
- El motor Stihl de 2 tiempos cuenta con carburador de diafragma, embrague centrífugo de encendido electrónico
- Discos de 350 a 400 mm Ø




potente: 216 kN Copa esfuerzo es preciso
idealmente distribuidos •: fijos y ajustables para
desbarbado de las guías económicas cerca de •: -
duración de las cuchillas hasta 3 x más vida - solo
acabado pulido es necesario • compacto: uso pista
abierto y pista dispositivos • desbarbado sin
desmoldeo de la soldadura • configuración MS:
desbarbada cabeza bomba separada.




TEM



TIREFONNEUSE MÉCANIQUE D'ENTRETIEN

- ▣ Combine **légèreté et performances**
- ▣ **Transmission mécanique lubrifiée** avec inverseur et embrayage conique
- ▣ Boîte 1 ou 2 vitesses : **vitesse à la clé de 30 à 200 tr/min**
- ▣ **Réglage du couple de serrage** et plus de 90 daN.m pour le desserrage
- ▣ Affichage du couple possible par cadran gradué ou **cadran haute précision pour attaches élastiques**
- ▣ Dispositif d'éclairage pour chantier de nuit et appareil boulonneur également disponibles
- ▣ Chariot simple ou transbordeur
- ▣ Énergie : essence, diesel, électrique
- ▣ Masse : 

CLAVADORA MECÁNICA DE MANTENIMIENTO

- ▣ Reúne **ligereza y eficacia**
- ▣ **Transmisión mecánica lubricada** con inversor y embrague cónico
- ▣ Caja de cambios 1 o 2 velocidades: **velocidad de rotación de 30 a 200 rpm**
- ▣ **Ajuste del par de apriete** y más de 90 daN.m para el desenroscado
- ▣ Indicación del par mediante esfera graduada disponible o **esfera alta precisión** para **grapas elásticas**
- ▣ Alumbrado para trabajos nocturnos y máquina bulonadora disponibles
- ▣ Carrito sencillo o transbordador
- ▣ Energía: gasolina, diesel, eléctrica
- ▣ Peso: 

Nous nous réservons le droit d'apporter toutes modifications aux caractéristiques de notre matériel. Les illustrations peuvent inclure des équipements optionnels.
Nos reservamos el derecho de modificar ciertas características de nuestro material. Las fotos pueden incluir equipamientos opcionales.

MATERIEL DE POSE & ENTRETIEN DES VOIES FERREES
 MATERIAL DE COLOCACIÓN & MANTENIMIENTO DE VÍAS

GEISMAR