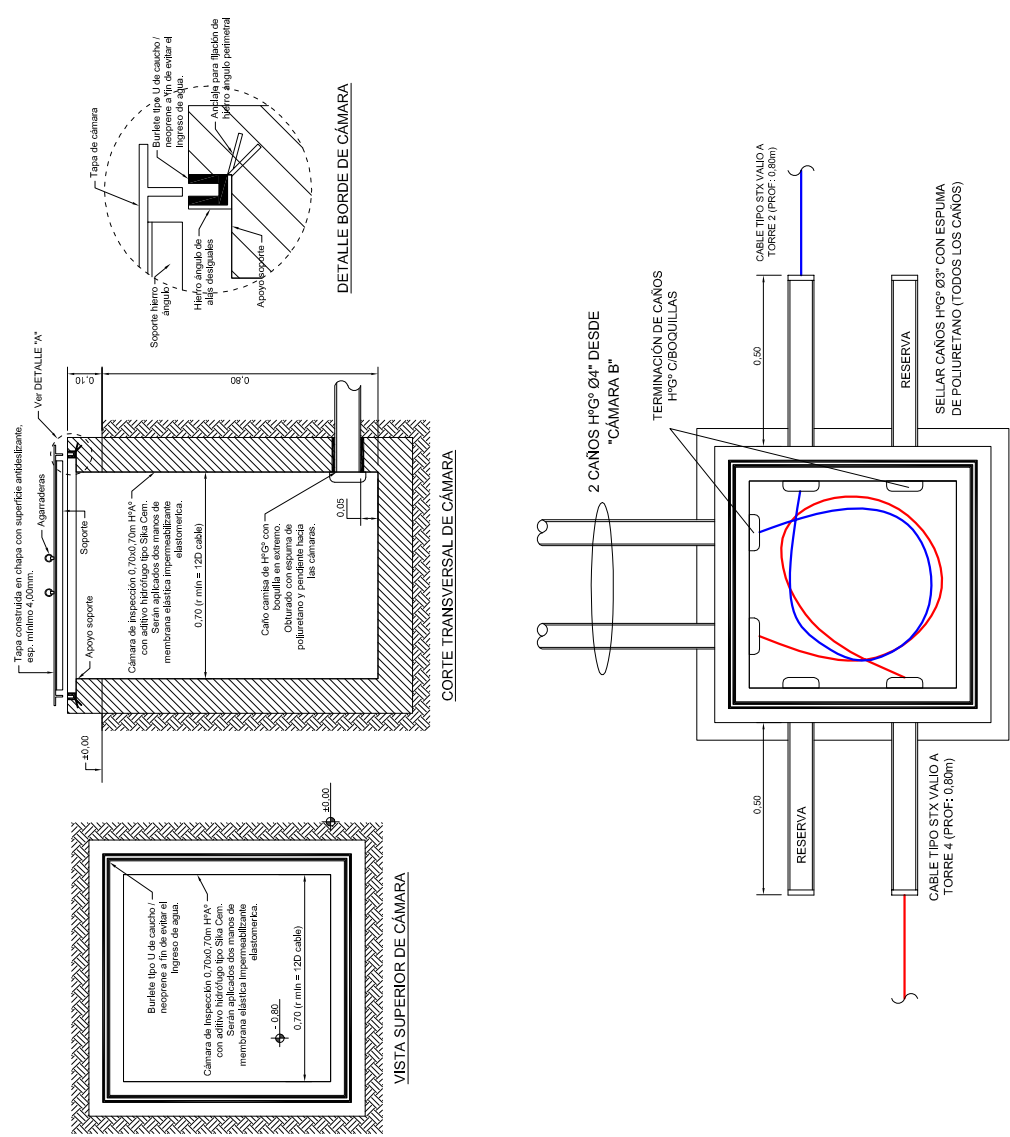
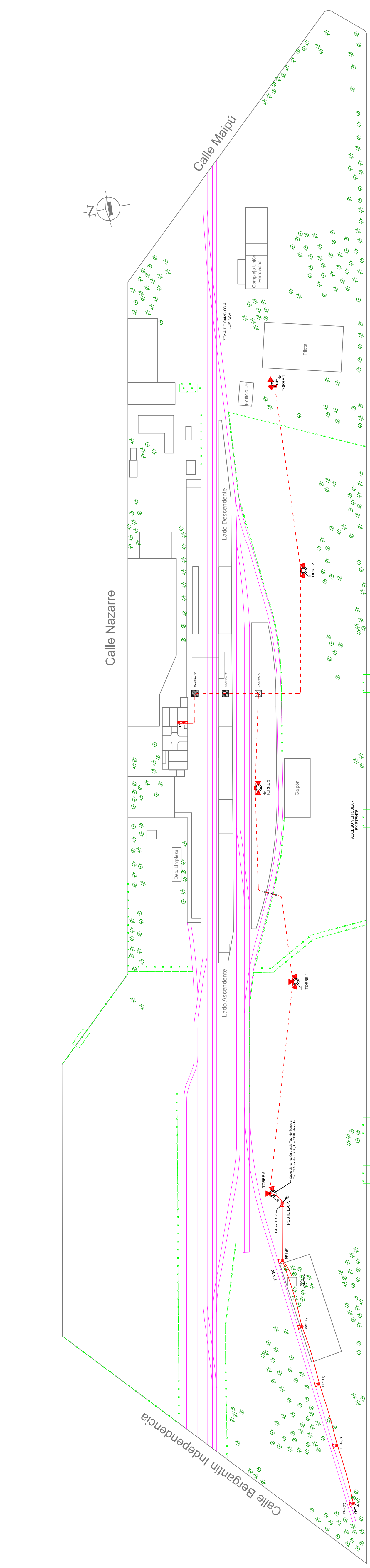


ESQUEMA DE CAÑERÍAS EN CÁMARA "C"



SIMBOLOGÍAS:

- Artefactos en torres a instalar por terceros.
- Artefacto tipo Meritza, modelo: 54 Dual con lamp. mezzl. 160W mercurio
- Postes de riel existentes a tratar s/ pliego (con futuro artif. a proveer e instalar)
- Cables enterrados a instalar por terceros (futuro)
- Línea aérea preensamblada a calcular c/herrajes, instalación según AEA 95201
- Torres de iluminación existentes a intervenir
- Jabalina tipo Coppenweld Ø5/8" x 1,50m (ver ítem en pliego)
- Tablero Principal Estación (existente), Tablero Torres (existente)
- Tablero LAP
- Camaras de paso para cruce de cables bajo vías existentes
- Camaras de paso a construir para cruce de cables bajo vías existentes



Calle Musladini

**NOTAS:**  
 1.- LOS DISEÑOS REPRESENTADOS SON SOLAMENTE DEMOSTRACIONES ESQUEMATICAS ORIENTATIVAS. EL CONTRATISTA DEBERÁ REALIZAR SU PROPIO DISEÑO. LAS UBICACIONES EXACTAS DE LOS ELEMENTOS SERÁN DEFINIDAS EN EL PROYECTO DEL CONTRATISTA CON LA APROBACION DE LA INSPECCION DE OBRA.  
 2.- TODOS LOS ELEMENTOS RESPONDERÁN A NORMAS I.R.A.M.

<b>OBRAS E INGENIERIA</b> UNIDAD EJECUTORA	Reparación e Instalación de Luminarias - Predio Pilar
	Esquema Orientativo de Instalaciones Eléctricas
Fecha: 05-03-2017	PLANO:
Diseñó: J. Tomasello	Línea San Marín
Proyectó: Ing. J. C. Baldi	Medidas en "m" Esc: 1:7000
Revisó: Ing. J. C. Baldi	Plano N°:
LSM-EL-007.PL001	