

# **Trenes Argentinos**

## *Operadora Ferroviaria*

### **ESPECIFICACIÓN TÉCNICA**

**ET-27822300060N-DNT-G-0019-V1.0-2015**

**Kit de ganchos metálicos para cortinas**

REVISIÓN: 1.0  
FECHA: 12 / 08 / 2015

	ELABORÓ	REVISÓ	APROBÓ
NOMBRE	LA PIETRA	ING. F. SOLER	ING. F. SOLER
FIRMA			
FECHA	12/08/2015	12/08/2015	12/08/2015

## ESPECIFICACIÓN TÉCNICA

### ALCANCE

El objeto de este documento es determinar las condiciones técnicas que debe cumplir el KIT DE GANCHOS METÁLICOS PARA CORTINAS, identificable mediante el siguiente NUM: 27822300060N.

### CARACTERÍSTICAS TÉCNICAS

Cada kit está compuesto de una cierta cantidad de ganchos metálicos (ver "Composición"). Los ganchos están conformados a partir de alambres de acero doblados, y deben poseer un tratamiento superficial que asegure que no sufran corrosión. Los materiales y medidas están indicados en el plano correspondiente.

Este diseño de ganchos corresponde a los ganchos metálicos originales de los coches larga distancia CNR CCK, utilizados en los coches PUA, PUAD, CDA, FG, CRA, CPA y FS.

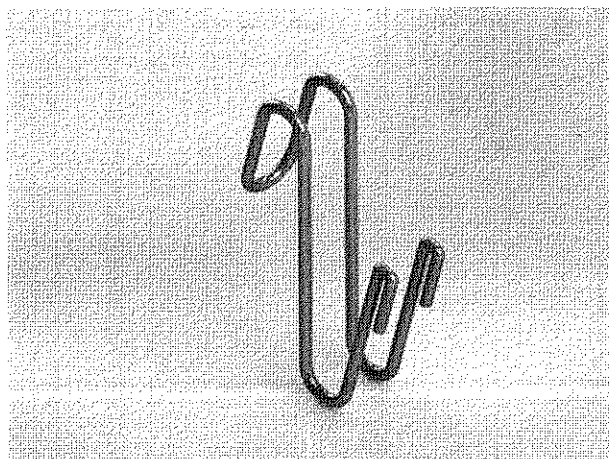
Este kit se utiliza en el diseño de cortina original, para el cual los ganchos se colocan en los bolsillos dispuestos a tal fin sin costura alguna. No es un componente necesario en caso de otros diseños de cortina que incluyan ganchos cosidos.

Se aclara que 1 kit de ganchos metálicos corresponde a 1 ventana. Para 1 ventana corresponden 2 cortinas.

### COMPOSICIÓN

ÍTEM	CANTIDAD
Kit de Ganchos	1
Ganchos	18

### MODELO ESQUEMÁTICO



### **PLANOS INTERVINIENTES**

Remitirse al plano PL-27822300060N-DNT-G-A, donde figuran las medidas y precisiones sobre la fabricación de la pieza.

### **REQUIERE MUESTRA PARA SU COMPRA**

En caso de ser necesarias, consultar disponibilidad de muestras a Material Rodante – Larga Distancia, o a la Subgerencia de Desarrollo y Normas Técnicas.

### **CONDICIONES DE ESTIBADO**

A definir. No deberán dañarse los ganchos metálicos contenidos en cada kit individualizado.

### **CONDICIONES DE RECEPCIÓN**

Cada kit deberá ser entregado en una bolsa cerrada e independiente.

### **INSPECCIÓN Y RECEPCIÓN DE PARTIDAS**

De la partida enviada por el proveedor se extraerá el número de unidades que corresponda según la Norma IRAM 15, Inspección Normal, en carácter de muestras.

En las muestras elegidas, según se indica precedentemente, se deberá comprobar el cumplimiento de los requisitos de diseño y materiales, contrastando con las correspondientes al prototipo conforme. En caso de no contar con el prototipo conforme, se verificará el cumplimiento contrastando con los planos y la presente especificación.

La partida será de aceptación si las características verificadas encuadran dentro de las correspondientes al diseño aprobado y las especificaciones previstas.

- 1) Nivel de inspección general tipo II.
- 2) Plan de muestreo simple para inspección normal.
- 3) Nivel de calidad aceptable (AQL) = 4,0.
- 4) Obtención de muestras: al azar.
  - a. Número de aceptación (AC): Si el número de ítems no conformes encontrados en la muestra es igual o menor que el número de aceptación, el lote debe aceptarse.
  - b. Número de rechazo (RE): Si el número de ítems no conformes encontrados en la muestra es igual o mayor que el número de rechazo, el lote debe rechazarse.

TAMAÑO DEL LOTE (PARTIDA)	MUESTRA	AC	RE
2 a 8	2	0	1
9 a 15	3	0	1
16 a 25	5	0	1
26 a 50	8	1	2
51 a 90	13	1	2
91 a 150	20	2	3
151 a 280	32	3	4
281 a 500	50	5	6
501 a 1200	80	7	8
1201 a 3200	125	10	11

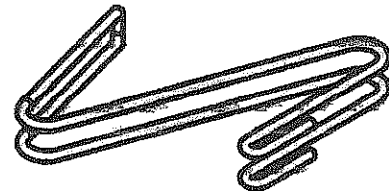
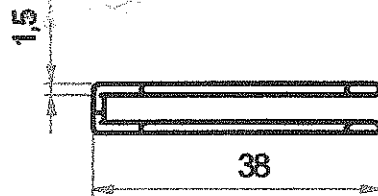
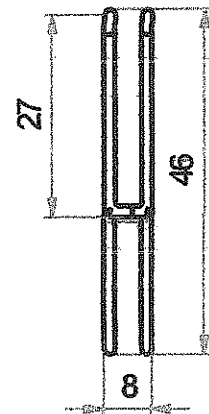
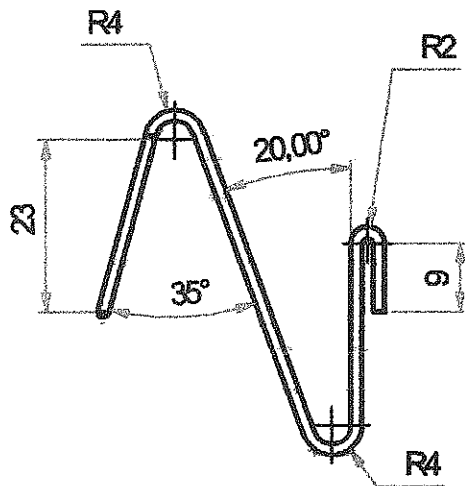
**LISTA DE MODIFICACIONES**

EDICIÓN	FECHA	DESCRIPCIÓN DE LAS MODIFICACIONES

NUM 27822300060


Tolerancias salvo especificación  
JS 14 = js 14 IRAM 5002

Símbolos de labrado  
IRAM 4517



El proveedor entregara una muestra ( prototipo) para ser homologada por la oficina de ingenieria.

Se entregara de a diez unidades en bolsa de nylon transparente y cerrada, la bolsa traera anotado en forma legible y permanente el Número de orden de compra.

MATERIAL		NUM	
SAE 1075		27822300060	
Tratamiento cincado amarillo			
Fecha:	06-03-2015	 LINEA GRAL ROCA ARGENTREN S.A.	Nº de plano:
Dibujo:	Roberto E. Moroni		278223DTMR0006
Reviso:	Ing. O. Aguirreburualde		Utilización:
Aprobó:	Ing. D. Iglesias		CNR
Emisión	Escala S/ Esc	Título:	
Gancho para sujeción de cortina			

# **Trenes Argentinos**

## *Operadora Ferroviaria*

### **ESPECIFICACIÓN TÉCNICA**

**ET-27822300500N-DNT-G-0020-V1.0-2015**

## **Kit de herrajes para cortina**

REVISIÓN: 1.0  
FECHA: 12 / 08 / 2015

	ELABORÓ	REVISÓ	APROBÓ
NOMBRE	LA PIETRA	ING. F. SOLER	ING. F. SOLER
FIRMA			
FECHA	12/08/2015	12/08/2015	12/08/2015

## ESPECIFICACIÓN TÉCNICA

### ALCANCE

El objeto de este documento es determinar las condiciones técnicas que debe cumplir el KIT DE HERRAJES PARA CORTINA, identificable mediante el siguiente NUM: 27822300500N.

### CARACTERÍSTICAS TÉCNICAS

Cada kit está compuesto por tres tipos de herrajes diferentes, y en cantidad diversa (ver "Composición" y "Modelo Esquemático"). Los herrajes están mayormente conformados en material plástico, e incluyen alambres pasantes. La geometría, materiales y medidas están indicadas en el plano correspondiente.

Este kit de herrajes corresponde al diseño de los herrajes plásticos originales de los coches larga distancia CNR CCK, utilizados en los coches PUA, PUAD, CDA, FG, CRA, CPA y FS.

Es compatible con el sistema de guías originales de los coches antes mencionados.

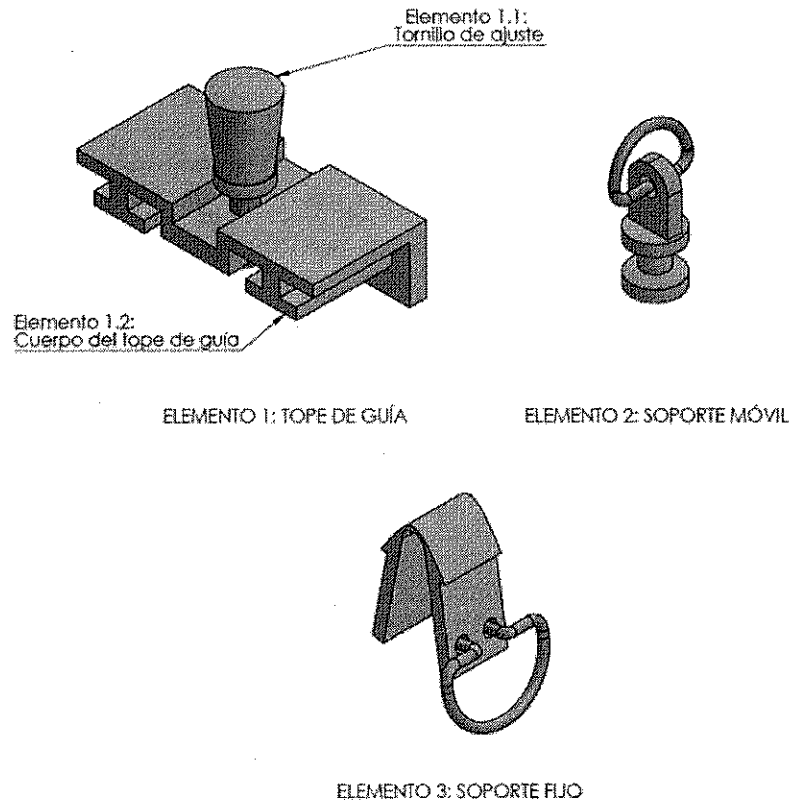
Este kit puede utilizarse para el diseño de cortina original, en conjunto con el kit de ganchos metálicos (NUM27822300060N). También puede ser utilizado en caso de otros diseños de cortina que incluyan ganchos cosidos u otro elemento de sujeción compatible con estos herrajes.

Se aclara que 1 kit de herrajes corresponde a 1 ventana. Para 1 ventana corresponden 2 cortinas.

### COMPOSICIÓN

ÍTEM	CANTIDAD
Kit de Herrajes	1
Tope de guía	2
Cuerpo del tope de guía	2
Tornillo de ajuste	2
Soporte móvil	16
Soporte fijo	2

### MODELO ESQUEMÁTICO



### PLANOS INTERVINIENTES

Remitirse al plano PL-27822300500N-DNT-G-A, donde figuran las medidas y precisiones sobre la fabricación de la pieza.

### REQUIERE MUESTRA PARA SU COMPRA

En caso de ser necesarias, consultar disponibilidad de muestras a Material Rodante – Larga Distancia, o a la Subgerencia de Desarrollo y Normas Técnicas.

### CONDICIONES DE ESTIBADO

A definir. No deberán dañarse las diferentes piezas contenidas en cada kit individualizado.

### CONDICIONES DE RECEPCIÓN

Cada kit deberá ser entregado en una bolsa cerrada e independiente.



### INSPECCIÓN Y RECEPCIÓN DE PARTIDAS

De la partida enviada por el proveedor se extraerá el número de unidades que corresponda según la Norma IRAM 15, Inspección Normal, en carácter de muestras.

En las muestras elegidas, según se indica precedentemente, se deberá comprobar el cumplimiento de los requisitos de diseño y materiales, contrastando con las correspondientes al prototipo conforme. En caso de no contar con el prototipo conforme, se verificará el cumplimiento contrastando con los planos y la presente especificación.

La partida será de aceptación si las características verificadas encuadran dentro de las correspondientes al diseño aprobado y las especificaciones previstas.

- 1) Nivel de inspección general tipo II.
- 2) Plan de muestreo simple para inspección normal.
- 3) Nivel de calidad aceptable (AQL) = 4,0.
- 4) Obtención de muestras: al azar.
  - a. Número de aceptación (AC): Si el número de ítems no conformes encontrados en la muestra es igual o menor que el número de aceptación, el lote debe aceptarse.
  - b. Número de rechazo (RE): Si el número de ítems no conformes encontrados en la muestra es igual o mayor que el número de rechazo, el lote debe rechazarse.

TAMAÑO DEL LOTE (PARTIDA)	MUESTRA	AC	RE
2 a 8	2	0	1
9 a 15	3	0	1
16 a 25	5	0	1
26 a 50	8	1	2
51 a 90	13	1	2
91 a 150	20	2	3
151 a 280	32	3	4
281 a 500	50	5	6
501 a 1200	80	7	8
1201 a 3200	125	10	11

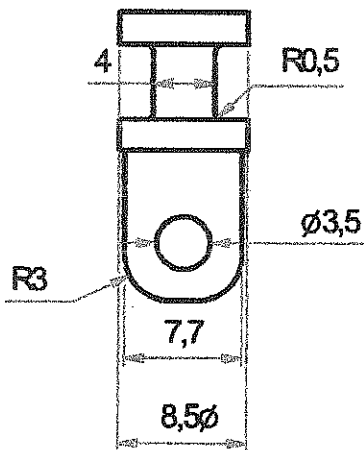
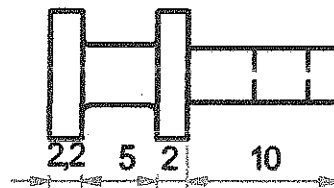
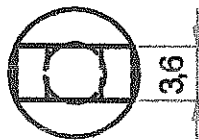
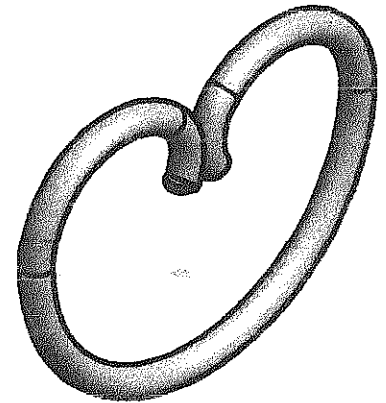
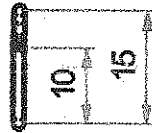
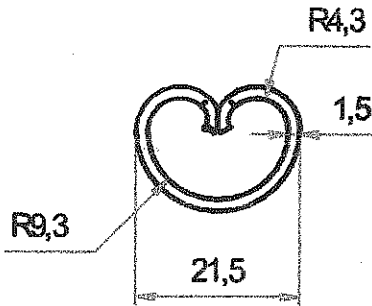
### LISTA DE MODIFICACIONES

EDICIÓN	FECHA	DESCRIPCIÓN DE LAS MODIFICACIONES

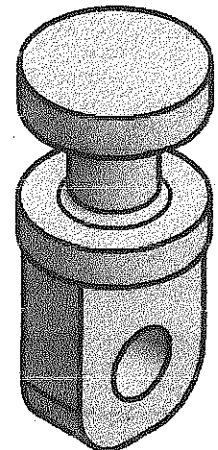
Tolerancias salvo especificación  
JS 14 = js 14 IRAM 5002

Simbolos de labrado  
IRAM 4517

ARGOLLA DE CORREDERA  
Material SAE 1075  
CINCADO



Material : NYLON.( NAILON)



NUM 27822300050

Fecha:	09-03-2015	 <b>ARGENTREN</b> LINEA GRAL ROCA ARGENTREN S.A.	N° de plano:
Dibujo:	Roberto E. Moroni		278223DTMR0007
Revisa:	Ing. O. Aguirreburualde		Utilización:
Aprobó:	Ing. D. Iglesias		CNR
Emisión	Escala 1:1	Título:	
ARGENTREN S.A.			



República Argentina - Poder Ejecutivo Nacional  
2019 - Año de la Exportación

**Hoja Adicional de Firmas**  
**Informe gráfico**

**Número:**

**Referencia:** Pliego de Especificaciones Técnicas RC 34679 Ganchos y Herrajes de Cortinas Serv. L.D.

---

El documento fue importado por el sistema GEDO con un total de 10 pagina/s.