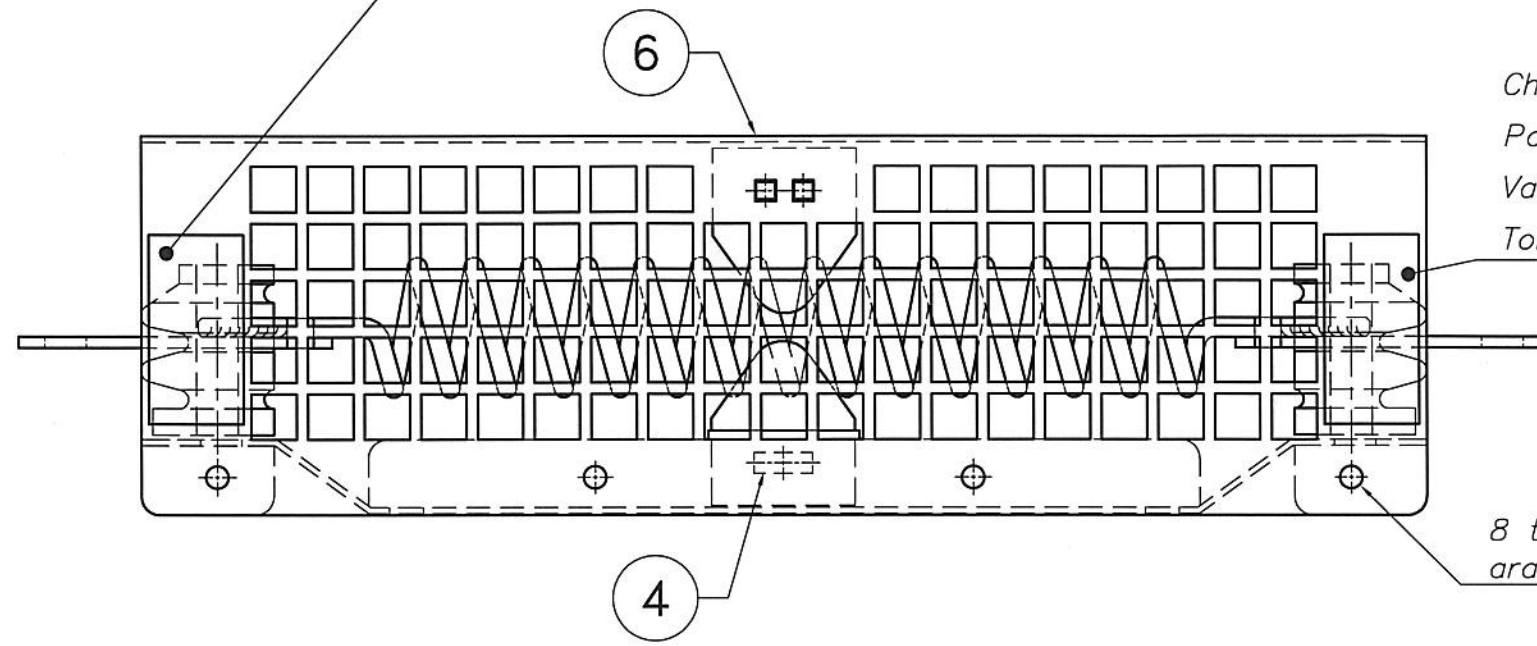
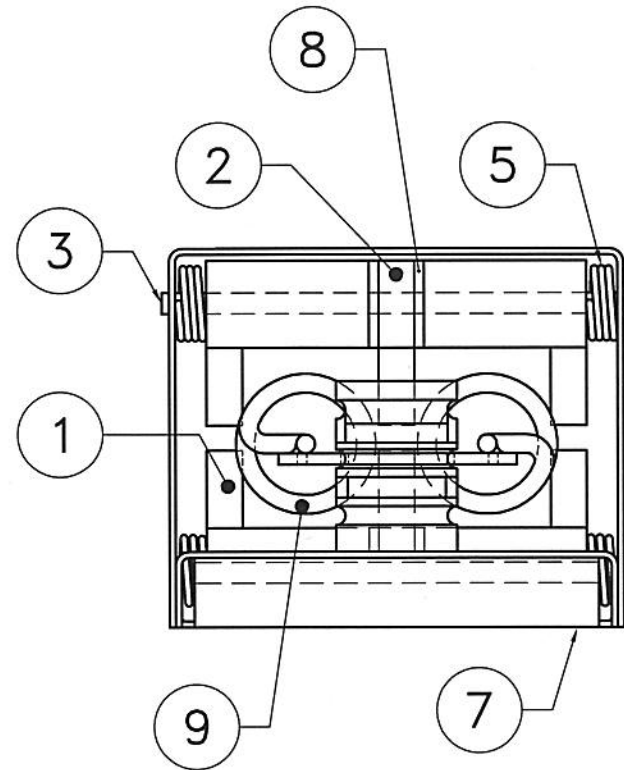


CONJUNTO DE CAJA MONTADO

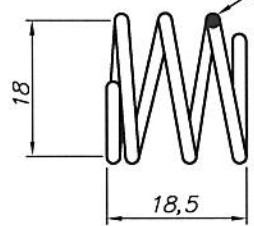
Chapa indicando:
Advertencia! cuidado con quemaduras.

Chapa características indicando:
Potencia
Valor Ohmico
Tolerancia

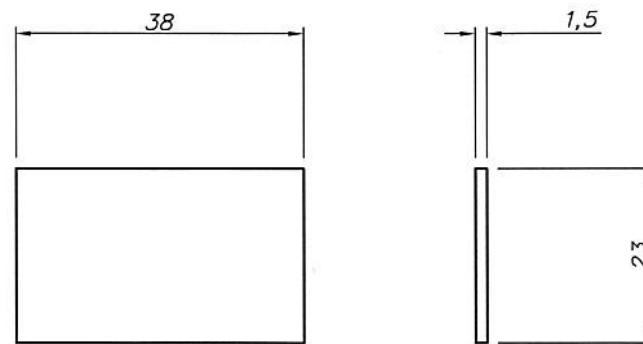
8 tornillos de acero inoxidable con arandelas de seguridad.



Numero de espiras: 2
Diametro de alambre: 0,9



POSICIÓN 5
(Escala 1:1)



POSICIÓN 8
(Escala 1:1)

Pos.	Denominación	Cant.	Material	NUM/N° de Plano
9	Resistencia de puesta a tierra	1		4.40.6.07.2010
8	Separador cuadrado aislante	8	Micarta	
7	Base de caja de resistencia	1	Acero AISI 304	4.40.6.07.2026
6	Caja de resistencia	1	Acero AISI 304	4.40.6.07.2025
5	Resorte de extremo escuadrado	2	Acero SAE 1070	
4	Soporte de aislador	1	Acero SAE 1010	4.40.6.07.2024
3	Soporte de aislador	1	Acero SAE 1010	4.40.6.07.2023
2	Aislador	2	Cerámica	4.40.6.07.2022
1	Aislador	4	Cerámica	4.40.6.07.2021

INGENIERIA DE PRODUCTO DE MATERIAL RODANTE			
ESCALA 1:2 (1:1)	PLANO N°: 4406072020	REV. \triangle	HOJA 1/1
CATÁLOGO: NUM44060720200N			
TOLERANCIAS NO INDICADAS S/IRAM: 2768-1 Clase m Y 2768-2 Clase K			
RELEVÓ:	D. Kalau		09/01/15
DIBUJO:	D. Kalau		09/01/15
REVISÓ:	M. Cominotti		24/04/15
APROBO:	M. Cominotti		24/04/15

CAJA DE RESISTENCIAS
PUESTA A TIERRA BAJO BASTIDOR
COCHES CSR - MITSUBISHI