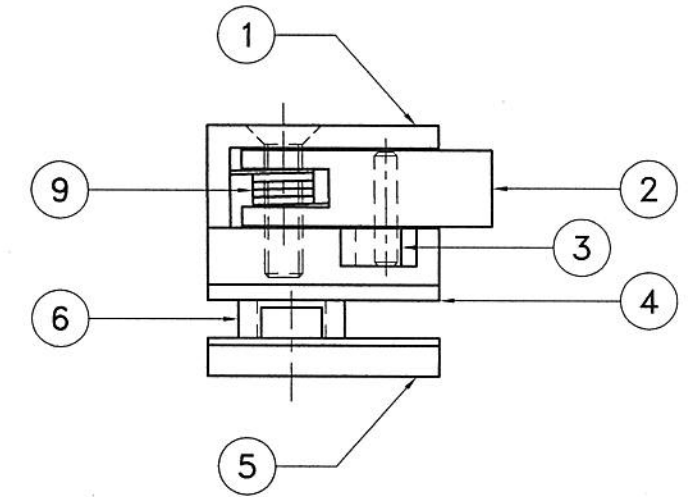
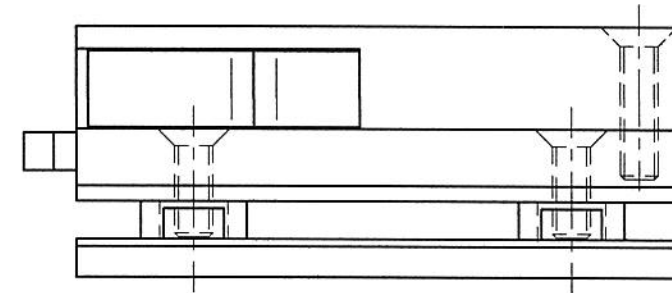
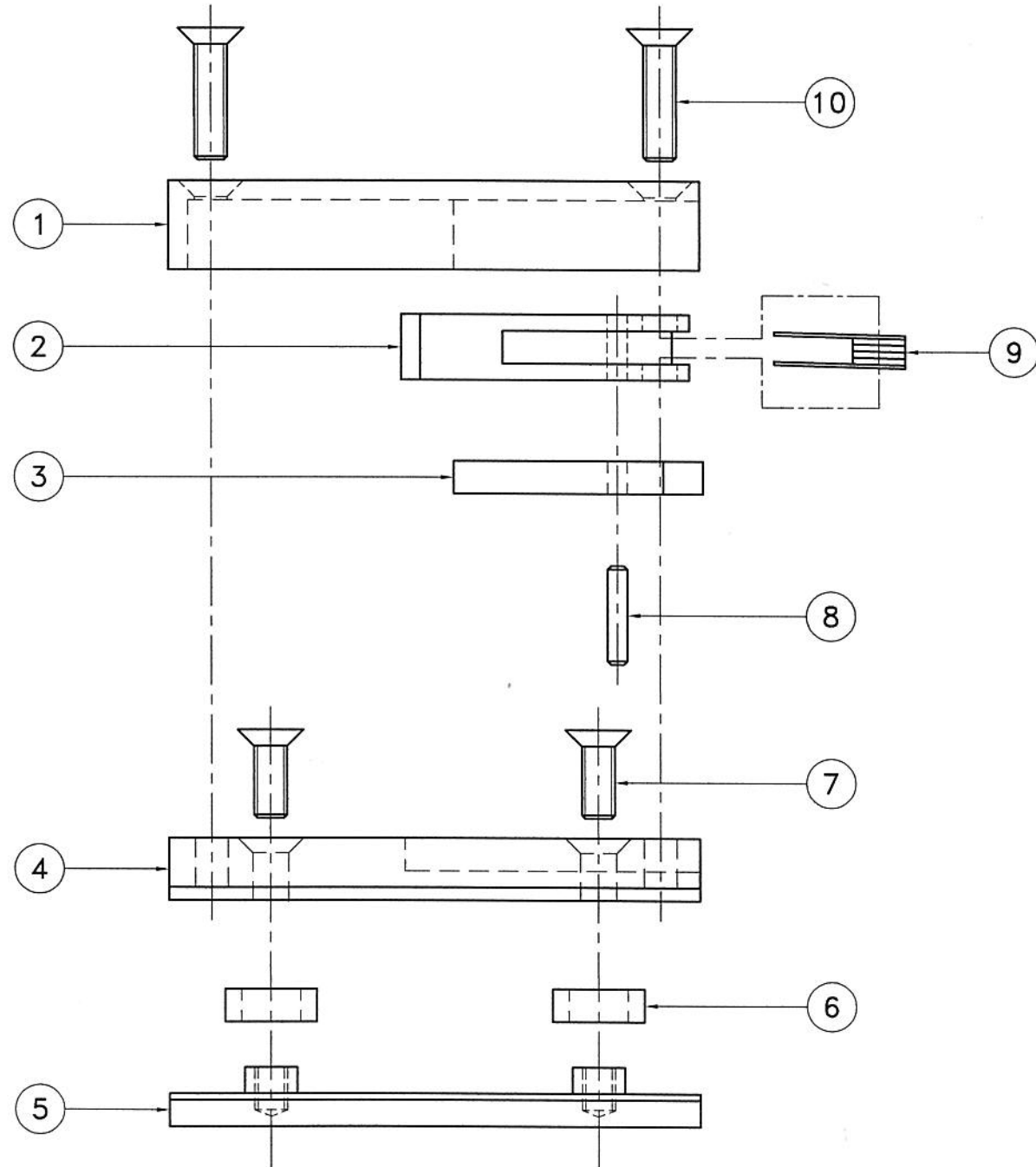


MODIFICACIONES				
REV.	DESCRIPCION	MODIFICO	APROBO	FECHA
A	Se modifico numero de posición 2, 5 y 6 Modificación de título de plano	D. Kalau	G. Juárez	01/04/15

MONTAJE

CONJUNTO MONTADO



10	Tornillo M5x0.8 - L:20mm	2	Según DIN 965	-
9	Resorte de torsión	1	Acero SAE 1070 Templado y revenido	4.40.3.02.1219
8	Perno 15x3 S/DIN 6325	1	Según DIN 6325	4.40.3.02.1212
7	Tornillo M5x0.8 - L:14mm	2	Según DIN 965	-
6	Buje separador	2	Poliamida 6 (Nylon)	4.40.3.02.1215 A
5	Tapa exterior	1	Según plano	4.40.3.02.1215 A
4	Cuerpo de mecanismo	1	Según plano	4.40.3.02.1252
3	Pasador	1	Según plano	4.40.3.02.1213
2	Gatillo	1	Según plano	4.40.3.02.1212 A
1	Tapa interior de mecanismo	1	Según plano	4.40.3.02.1251
Pos.	Denominación	Cant.	Material	NUM/N° de Plano

INGENIERIA DE PRODUCTO DE MATERIAL RODANTE			
ESCALA 1:1	PLANO N°: 44030212500	REV. A	HOJA 1/1
FORMATO A3	CATÁLOGO: NUM44030212500N		
TOLERANCIAS NO INDICADAS S/IRAM 2768-1 Clase m Y 2768-2 Clase K			
RELEVO:	G. Conde	17/03/15	
DIBUJO:	D. Kalau	17/03/15	
REVISO:	P. Orol	25/03/15	
APROBO:	M. Cominotti	25/03/15	

CONJUNTO DE TRABA LADO DERECHO  
TRABA DE VENTANA MOVIL - PUERTA CABINA ANDÉN  
COCHES CSR - MITSUBISHI