

# TRENES ARGENTINOS OPERACIONES

## DOCUMENTACIÓN TÉCNICA PARA COMPRA

### NUM03330710500N

Descripción: *Válvula de paso y retención de combustible.  
Locomotoras CNR CKD.*

Plano N°: *033307DTMR0080, Em. A*

Planos concatenados N°: *No corresponde.*

Referencia de fábrica: *CNR H91-10P.*

Especificación Técnica: *No corresponde.*

Norma de aplicación: *No corresponde.*

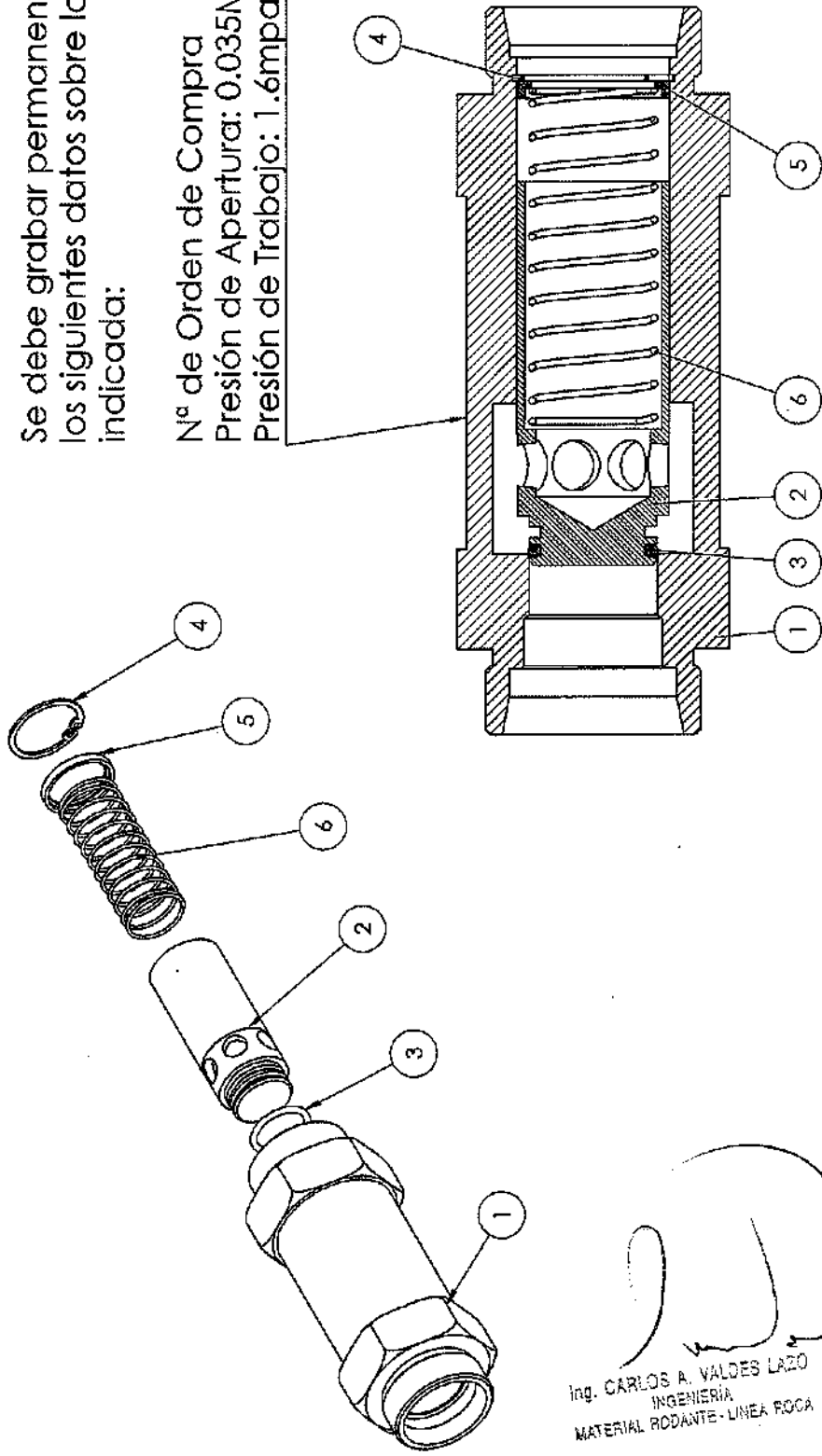
Función: *Permitir el paso de combustible  
en una sola dirección.*

	ELABORÓ	REVISÓ	APROBÓ
NOMBRE	Ing. G. Barborini	Ing. H. Baigorria	Ing. C. Valdes Lazo
FIRMA			

Ing. CARLOS M. VALDES LAZO  
INGENIERÍA  
MATERIAL RODANTE - LINEA ROCA

Se debe grabar permanentemente los siguientes datos sobre la cara indicada:

Nº de Orden de Compra  
 Presión de Apertura: 0.035Mpa  
 Presión de Trabajo: 1.6mpa



Ing. CARLOS A. VALDES LAZO  
 INGENIERIA  
 MATERIAL RODANTE - LINEA ROCA

Pieza Original : VALVULA DE CONTROL DN32 - M45 X 2. R/F H91-10P. según ítem 52, Cap. 4 / Pág. 22 del catálogo de partes CNR CKD8G

MATERIAL: Ver Nota

**TRENES ARGENTINOS**  
**OPERACIONES**

SUBGERENCIA DE MATERIAL RODANTE  
 LINEA GENERAL ROCA

COORDINACIÓN GENERAL TÉCNICA

DEPARTAMENTO INGENIERIA

REMEDIOS DE ESCALADA

Representación cotas y simbología  
 Tolancias no indicadas según IRIAF  
 2768-1 Clase m y 2768-2 Clase K

VALVULA DE PASO Y RETENCIÓN DE COMBUSTIBLE - LOCOMOTORAS CNR CKD

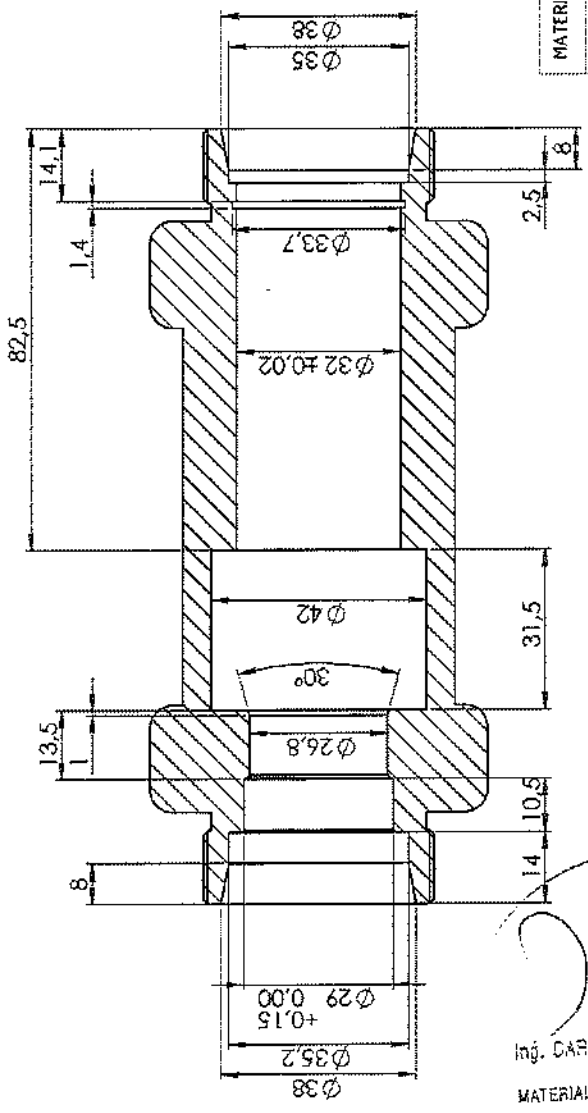
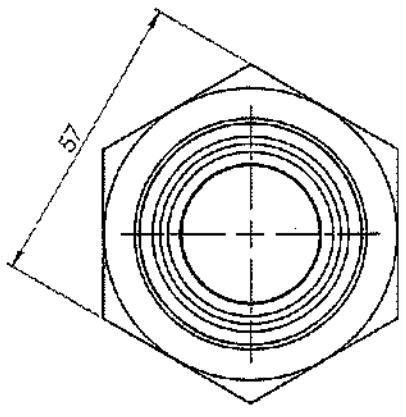
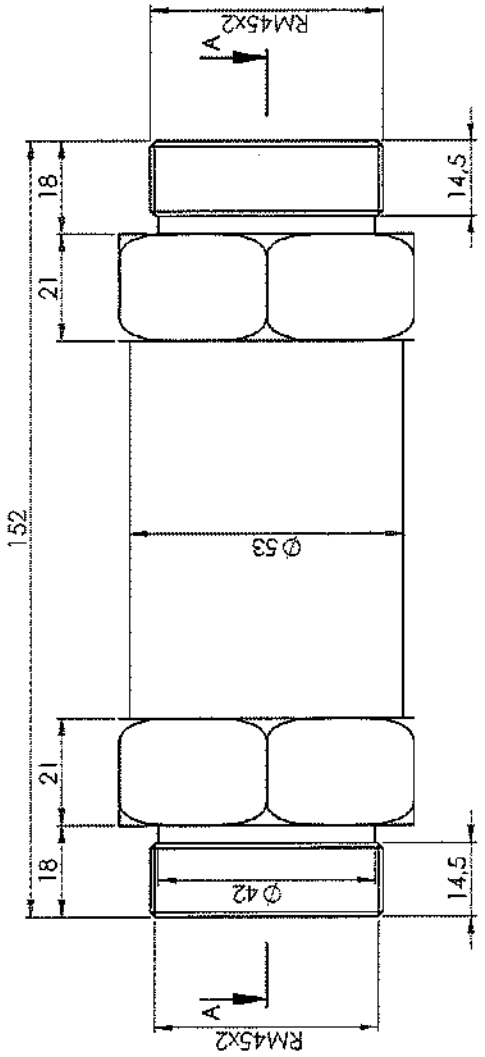
RELEVÓ:	G. BARBORINI	24/01/2019	PLANO N°:	REV	A
DIBUJÓ:	G. BARBORINI	24/01/2019	0333070TH0060		
REVISÓ:	H. BAIGORRIA	24/01/2019	SE COMPLETA CON:		
APROBÓ:	C.V. LAZO	24/01/2019	FORMATO	HOJA	CATALOGO:
			ESCALA	A3	1/3
			VARIOS		NUM03330710500N

Ítem	Nombre	DESCRIPCIÓN	CANTI
1	Cuerpo de Válvula	AISI 304	1
2	Tapón	AISI 304	1
3	O-ring	Øsección: 2.62mm Øint: 21.89mm	1
4	Seguer	Anillo de Seguridad DIN 472 Ø 32mm. AISI 304	1
5	Traba de resorte	AISI 304	1
6	Resorte	AISI 304	1

Ítem 3: Ver NUM03330710520N - O RING de válvula antiretorno

IMPORTANTE: EL PROVEEDOR DEBERÁ SUMINISTRAR UNA MUESTRA, LA CUAL DEBE SER APROBADA POR EL DEPARTAMENTO DE INGENIERÍA DE REMEDIOS DE ESCALADA ANTES DE LA ENTREGA DEL PRIMER LOTE

ITEM 1



SECCIÓN A-A  
ESCALA 1:1

MATERIAL RODANTE - LINEA ROCA  
INGENIERIA  
CON. SECT. A. SOBRAD. PUN.

MATERIAL: ACERO AISI 304

TRENES ARGENTINOS  
**OPERACIONES**  
SUBGERENCIA DE MATERIAL RODANTE  
LINEA GENERAL ROCA

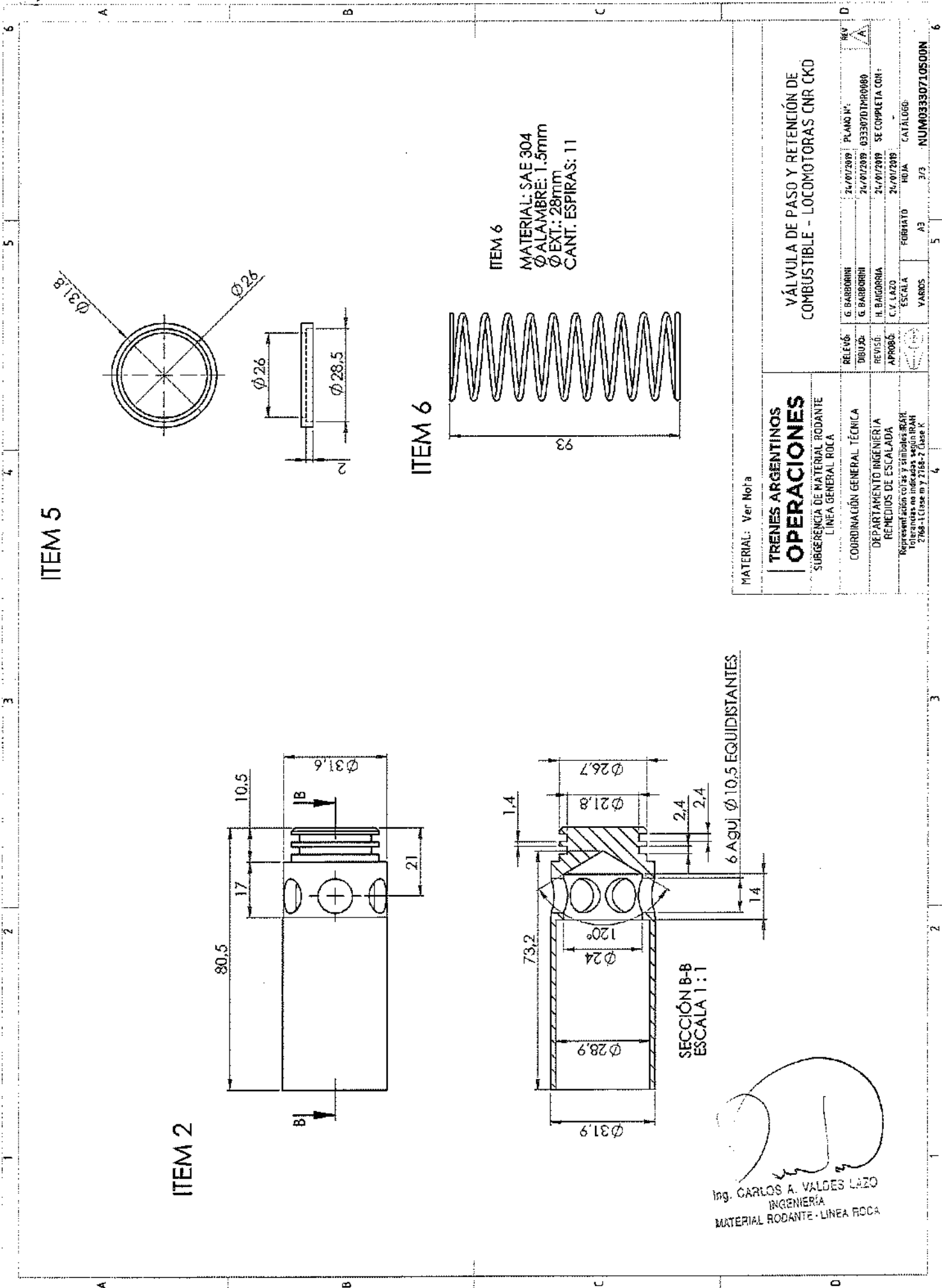
COORDINACIÓN GENERAL TÉCNICA  
DEPARTAMENTO INGENIERIA  
REMEDIOS DE ESCALADA

Representación: colas y simbolización  
Tolerancias no indicadas según INMET  
786-1 (Clase m y 786-2, Clase N)

VÁLVULA DE PASO Y RETENCIÓN DE  
COMBUSTIBLE - LOCOMOTORAS CNR CKD

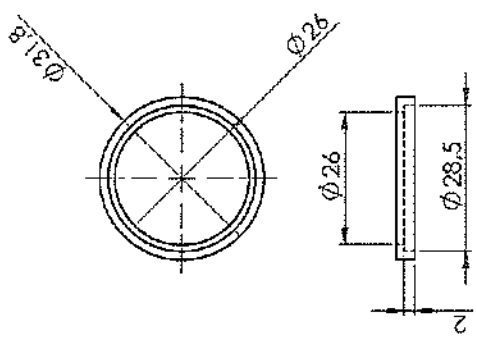
RELEVÓ:	G. BARBORINI	24/07/2019	PLANO N°:	REV	1
DIBUJÓ:	G. BARBORINI	24/07/2019	033307D19R0000		
REVISÓ:	H. BAIGORRIA	24/07/2019	SE COMPLETA CON:		
APROBÓ:	C.V. LAZO	24/07/2019			
ESCALA	FORMATO	HDDA	CATALOGO		
VARDOS	A3	2/3			
	5				

NUMERO 03330710500N

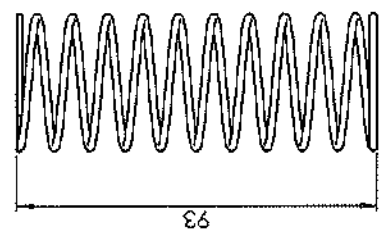


ITEM 2

ITEM 5



ITEM 6



ITEM 6  
 MATERIAL: SAE 304  
 Ø ALAMBRE: 1.5mm  
 Ø EXT.: 28mm  
 CANT. ESPIRAS: 11

Ing. CARLOS A. VALDES LAZO  
 INGENIERIA  
 MATERIAL RODANTE - LINEA ROCA

MATERIAL: Ver Nota

**TRENES ARGENTINOS**  
**OPERACIONES**  
 SUBGERENCIA DE MATERIAL RODANTE  
 LINEA GENERAL ROCA

VÁLVULA DE PASO Y RETENCIÓN DE  
 COMBUSTIBLE - LOCOMOTORAS CNR CKD

RELEVÓ:	G. BARBORINI	24/07/2019	PLANO N°:	REV	A
DIBUJÓ:	G. BARBORINI	24/07/2019	033307D TMR0000		
REVISÓ:	H. BAIGORRIA	24/07/2019	SE COMPLETA CON:		
APROBÓ:	C.V. LAZO	24/07/2019	FORMIATO	ESCALA	YARDS
			H.DIA	CATALOGO	NUM03330710500N
			A3	3/3	5

COORDINACIÓN GENERAL TÉCNICA  
 DEPARTAMENTO INGENIERIA  
 REMEDIOS DE ESCALADA  
 Representación con sus símbolos ICAE  
 Logotipos no indicados según ICAE  
 2700-1 (Clase m y 7198-2 Clase K)

IMPORTANTE: EL PROVEEDOR DEBERÁ SUMINISTRAR UNA MUESTRA DE ESCALADA ANTES DE LA ENTREGA DEL PRIMER LOTE  
 DEPARTAMENTO DE INGENIERIA DE REMEDIOS DE ESCALADA



República Argentina - Poder Ejecutivo Nacional  
2019 - Año de la Exportación

**Hoja Adicional de Firmas  
Pliego Especificaciones Tecnicas**

**Número:**

**Referencia:** PET RC 33336

---

El documento fue importado por el sistema GEDO con un total de 4 pagina/s.