

# TRENES ARGENTINOS OPERACIONES

## DOCUMENTACIÓN TÉCNICA PARA COMPRA

### NUM43360820100N

Descripción: ABRAZADERA PARA CABLE ENVAINADO TIPO A -  
COCHE ELECTRICO CSR LINEA ROCA

Plano N°: 433608DTMR0024 ITEM 1


Planos concatenados N°: No corresponde

Referencia de fábrica: No corresponde

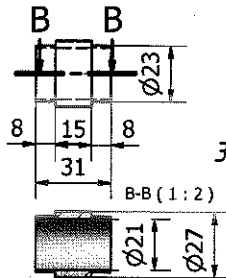
Especificación Técnica: No corresponde

Norma de aplicación: No corresponde

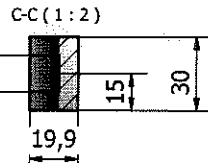
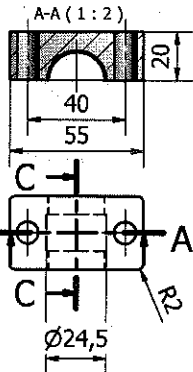
Función: Sujetar cables bajo bastidor.

  
Ing. CARLOS A. VALDES  
INGENIERIA  
MATERIAL RODANTE - LINEA ROCA

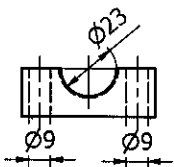
Formato de hoja A3, según IRAM 4504. Las medidas están expresadas en milímetros.



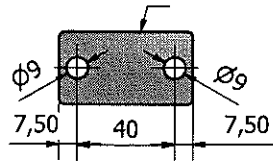
3 BUJE GOMA



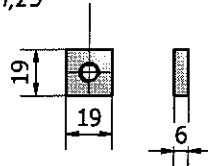
4 ABRAZADERA



6 Tapa

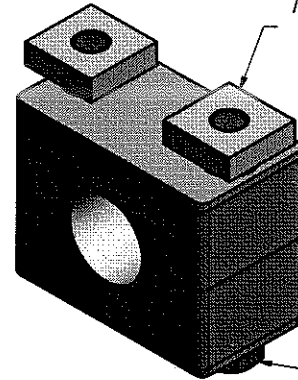


5 TUERCA ESPECIAL  
ROSCA m 8 X 1,25



ING. CARLOS A. VALDES LAZO  
INGENIERIA  
MATERIAL RODANTE - LINEA ROCA

Tipo A

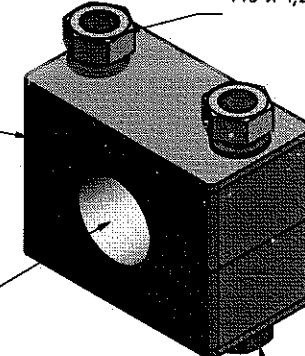


Item 5  
Tuerca esp

ABRAZADERAS  
2X CADA UNA

Tipo B

Tuerca hexagonal  
M8 x 1,25



Item 3

7 Tornillo  
ROSCA M8 X 1,25

Tolerancias salvo especificación  
JS 13 = js 13 IRAM 5002

Símbolos de Labrado  
IRAM 4517



9	Arandela Grower	2xc/u	M 8 Inoxidable DIN 127		
8	Tuerca hexag	2xc/u	DIN 934.AISI 304		
7	Tornillo	2xc/u	DIN 931 AISI 304		
6	Tapa	2xc/u	AISI 304		
5	Tuerca esp.	2xc/u	AISI 304		
4	Media abrazadera	2xc/u	NYLON		
3	Buje goma	1xc/u	NBR dureza 50 SHORE A		
2	Abrazadera B			GDW-D22	43360820110
1	Abrazadera A			GDW-D22A	43360820100
Ítem	Descripción	Cant.	Material	Ref. Fab.	NUM
Fecha	13/07/2016		<b>TRENES ARGENTINOS LÍNEA ROCA</b>		Plano 433608DTMR0024
Diseño	R. E. Moroni				
Revisado					
Aprobado	Ing. Iglesias, Daniel				
Emisión	Escala 1:1	Título	Abrazaderas para cables envainados		
A B					
C D					
E F					
					Utilización CCEE CSR
					Ingeniería Material Rodante

Nota:

El proveedor debera entregar una muestra (antes de la producción seriada), para ser homologada por la oficina de ingeniería.

# TRENES ARGENTINOS OPERACIONES

## DOCUMENTACIÓN TÉCNICA PARA COMPRA

### NUM43360820110N

Descripción: ABRAZADERA PARA CABLE ENVAINADO TIPO B -  
COCHE ELECTRICO CSR LINEA ROCA

Plano N°: 433608DTMR0024 ITEM 2

Planos concatenados N°: No corresponde

Referencia de fábrica: No corresponde

Especificación Técnica: No corresponde

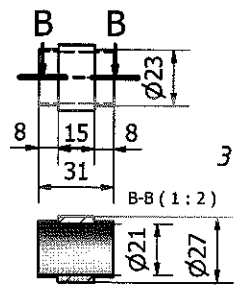
Norma de aplicación: No corresponde

Función: Sujetar cables bajo bastidor

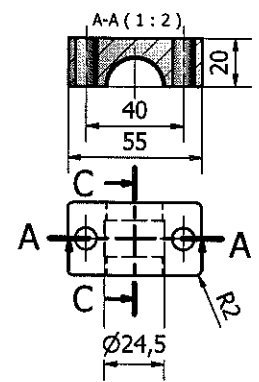
  
Ing. CARLOS A. VALDES LAZO  
INGENIERIA  
MATERIAL RODANTE - LINEA ROCA

Tolerancias salvo especificación  
JS 13 = js 13 IRAM 5002

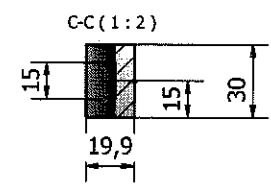
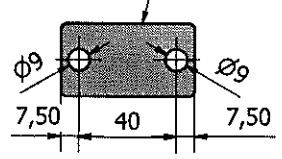
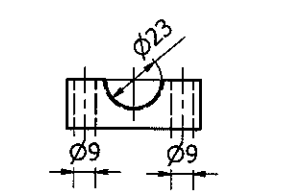
Símbolos de Labrado  
IRAM 4517



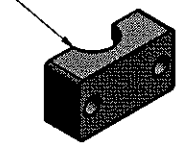
3 BUJE GOMA



6 Tapa

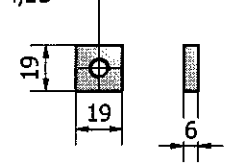


4 ABRAZADERA

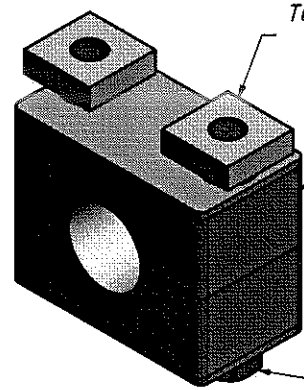


Ing. CARLOS A. VALDES LAZO  
INGENIERIA  
MATERIAL RODANTE - LINEA ROCA

5 TUERCA ESPECIAL  
ROSCA m 8 X 1,25



Tipo A



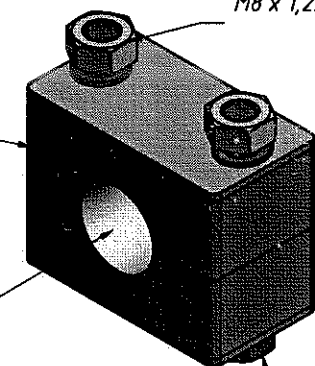
Item 5  
Tuerca esp

ABRAZADERAS  
2X CADA UNA

Item 3

Tipo B

Tuerca hexagonal  
M8 x 1,25



7 Tornillo  
ROSCA M8 X 1,25

9	Arandela Grower	2xc/u	M 8 Inoxidable DIN 127		
8	Tuerca hexag	2xc/u	DIN 934.AISI 304		
7	Tornillo	2xc/u	DIN 931 AISI 304		
6	Tapa	2xc/u	AISI 304		
5	Tuerca esp.	2xc/u	AISI 304		
4	Media abrazadera	2xc/u	NYLON		
3	Buje goma	1xc/u	NBR dureza 50 SHORE A		
2	Abrazadera B			GDW-D22	43360820110
1	Abrazadera A			GDW-D22A	43360820100

Ítem	Descripción	Cant.	Material	Ref. Fab.	NUM
Fecha	13/07/2016				
Diseño	R. E. Moroni				Plano 433608DTMR0024
Revisado					Utilización
Aprobado	Ing. Iglesias, Daniel				CCEE CSR
Emisión	Escala 1:1				
A B					
C D					
E F	Trocha 1.676 mm.		Línea Gral. Roca		

**TRENES ARGENTINOS**  
**LÍNEA ROCA**

Abrazaderas para cables envainados

Ingeniería  
Material Rodante

Formato de hoja A3, según IRAM 4504. Las medidas están expresadas en milímetros.

Nota:  
El proveedor debera entregar una muestra (antes de la producción seriada) ,  
para ser homologada por la oficina de ingeniería.

# TRENES ARGENTINOS OPERACIONES

## DOCUMENTACIÓN TÉCNICA PARA COMPRA

### NUM44090152320N

Descripción: *Suplementos de soporte, de bobinas, en sistema de ATS, para CCEE CSR M.*

Plano N°: 4.40.9.01.5232 (Rev.A).


Planos concatenados N°: No corresponde.

Referencia de fábrica: No corresponde.

Especificación Técnica: No corresponde.

Norma de aplicación: No corresponde.

Función: Nivelación de la pieza con respecto a otra.



Ing. CARLOS A. VALDES LAZO  
INGENIERÍA  
MATERIAL RODANTE - LINEA ROCA

**NOTA N°1:**

EL PROVEEDOR DEBERA GRABAR, EN FORMA LEGIBLE Y PERMANENTE, SOBRE LA PIEZA CON EL NUMERO DE ORDEN DE COMPRA.

**NOTA N°2:**

EL ELEMENTO VENDRÁ, DE FORMA TAL, QUE ESTE PROTEGIDO CON UN PROCESO ANTICORROSIVO NO PERMANENTE (KEROSENE, GRASA, ETC).

	ELABORÓ	REVISÓ	APROBÓ
NOMBRE	Keinrath S. C.	Ing. H. Baigorria	Ing. C. Valdés Lazo
FIRMA	-	-	-

IMPORTANTE: EL PROVEEDOR DEBERA SUMINISTRAR UNA MUESTRA, LA CUAL DEBE SER APROBADA POR LA SUBGERENCIA DE DESARROLLO Y NORMAS TECNICAS ANTES DE LA ENTREGA DEL PRIMER LOTE

1	2	3	4
MODIFICACIONES			
REV.	DESCRIPCION	MODIFICO	APROBO
A	Se modifico el titulo.	G.A.Conde	G.Juarez.
FECHA			
12/10/2018			
<p><b>Nota:</b></p> <p>Se deberán entregar 3 unidades de diferentes espesores:</p> <ul style="list-style-type: none"> <li>• 1 unidad con espesor 1/4"</li> <li>• 1 unidad con espesor 1/8"</li> <li>• 1 unidad con espesor calibre 16.</li> </ul>			
<p>ing. CARLOS A. VALDES LAZO INGENIERIA MATERIAL RODANTE - LINEA ROCA</p>			
MATERIAL: Chapa de acero SAE 1010/20. Espesor de chapa: Según nota.			
<b>TRENES ARGENTINOS</b> <b>OPERACIONES</b>	<b>SUPLEMENTOS PARA SOPORTE DE BALIZA</b> <b>SISTEMA ATS</b> <b>COCHES ELÉCTRICOS CSR MITSUBISHI</b>		
GERENCIA DE INGENIERIA			
SUBGERENCIA DE DESARROLLO Y NORMAS TECNICAS	RELEVO:	M.Loggia.	12/06/2018
AREA MATERIAL RODANTE	DIBUJO:	M.Loggia.	27/06/2018
	REVISO:	F.Malvicini.	04/07/2018
	APROBO:	F.Malvicini.	04/07/2018
Representación cotas y símbolos: Normas IRAM. Tolerancias no indicadas según IRAM: 2768-1 Clase m y 2768-2 Clase K.		ESCALA 1:1	FORMATO A4
		HOJA 1 / 1	CATALOGO: NUM44090152320N
			PLANO N°: 4.40.9.01.5232
			SE COMPLEMENTA CON:
			REV.



República Argentina - Poder Ejecutivo Nacional  
2019 - Año de la Exportación

**Hoja Adicional de Firmas  
Pliego Especificaciones Tecnicas**

**Número:**

**Referencia:** PET RC 32597

---

El documento fue importado por el sistema GEDO con un total de 6 pagina/s.