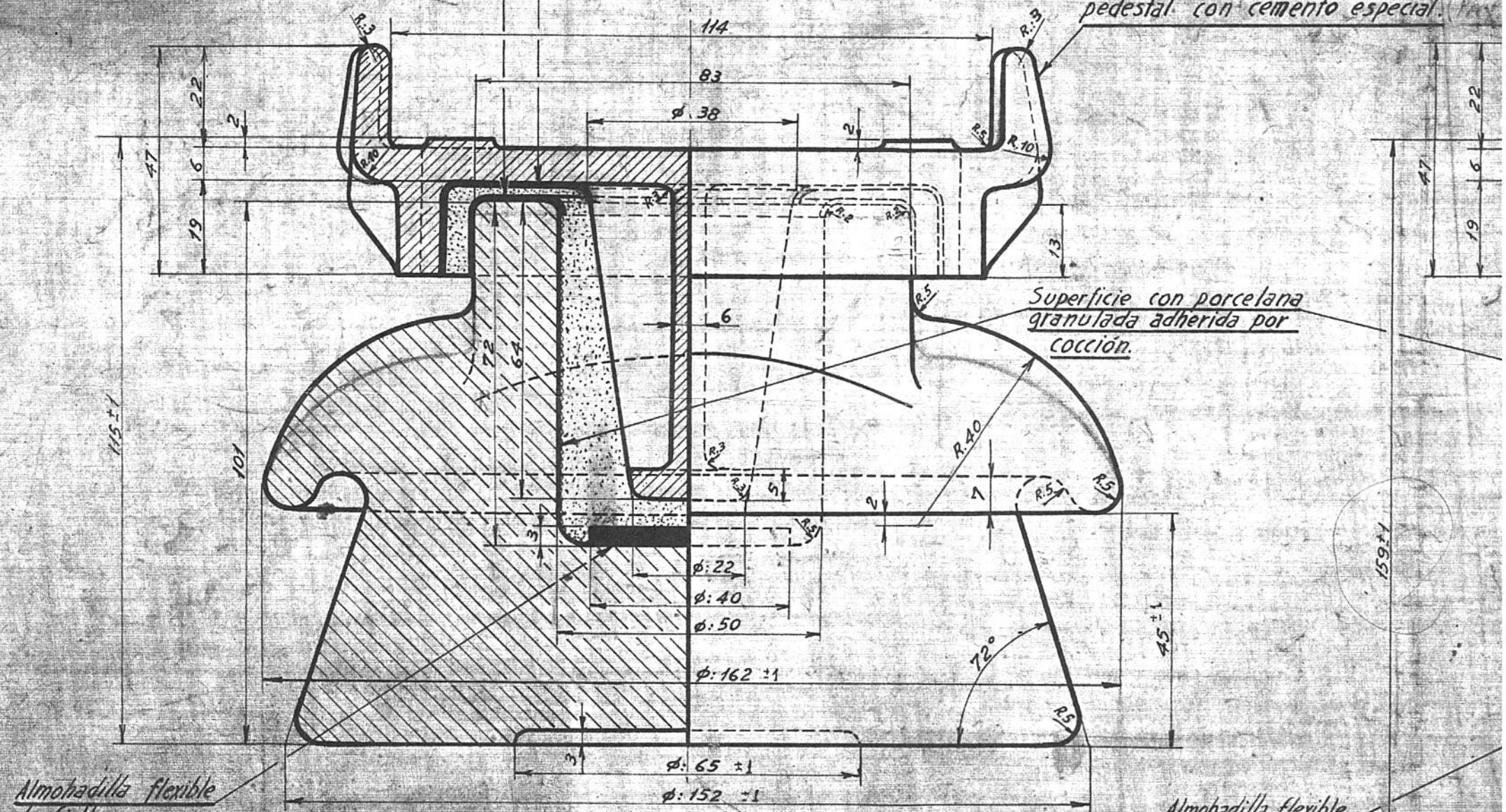


Una capa de composición bituminosa flexible
 Dos capas de composición bituminosa flexible

Asiento de hierro fundido para riel
 pintado con pintura anticorrosiva y
 pedestal con cemento especial.

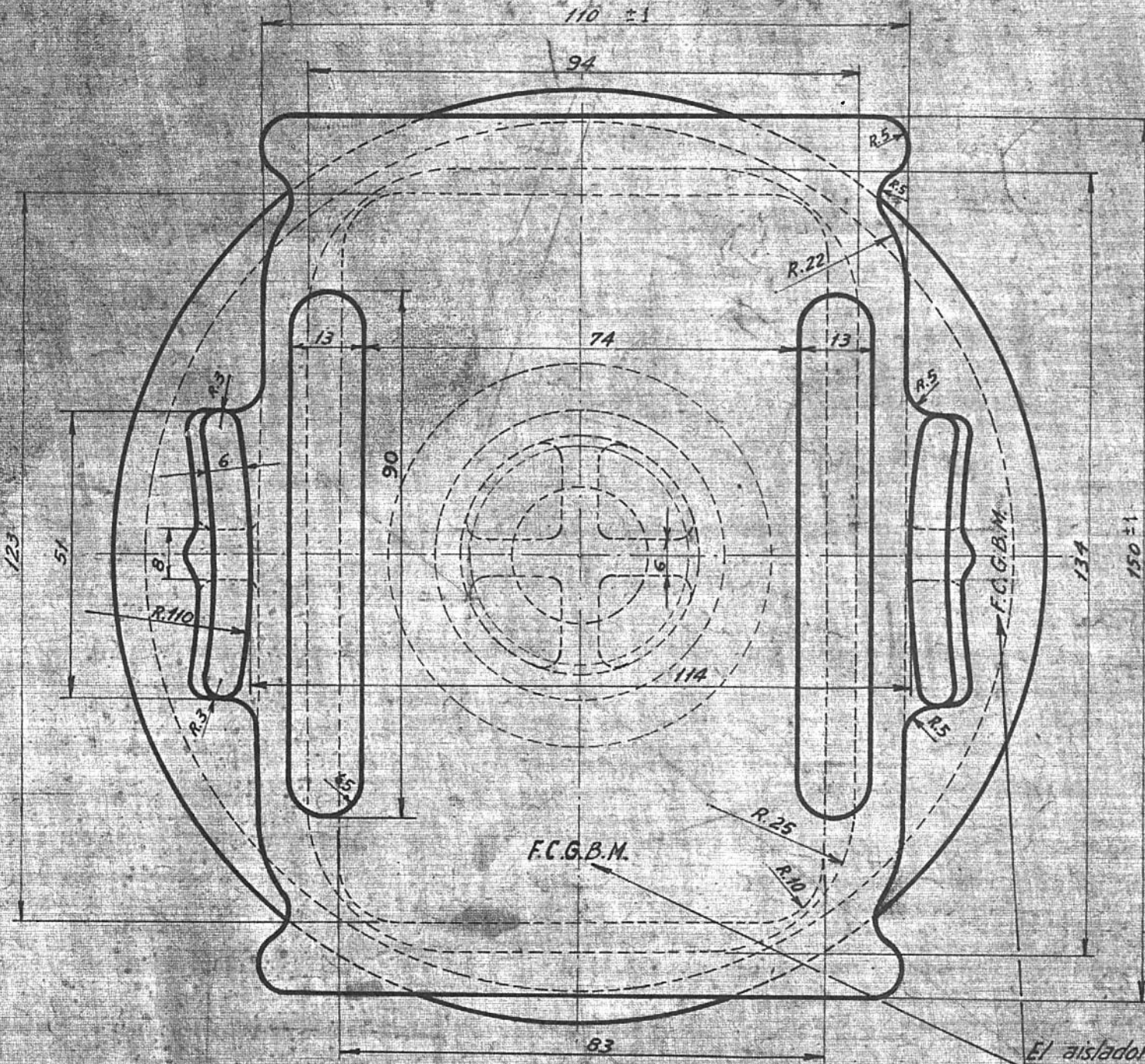


AISLADOR PARA VIA DE 42,165 Kg/m. (85 Lbs.)

PREF. S.E. 15/144 NUM. 70.934.03.03.00

Almohadilla flexible de fieltro.

Almohadilla flexible de fieltro.



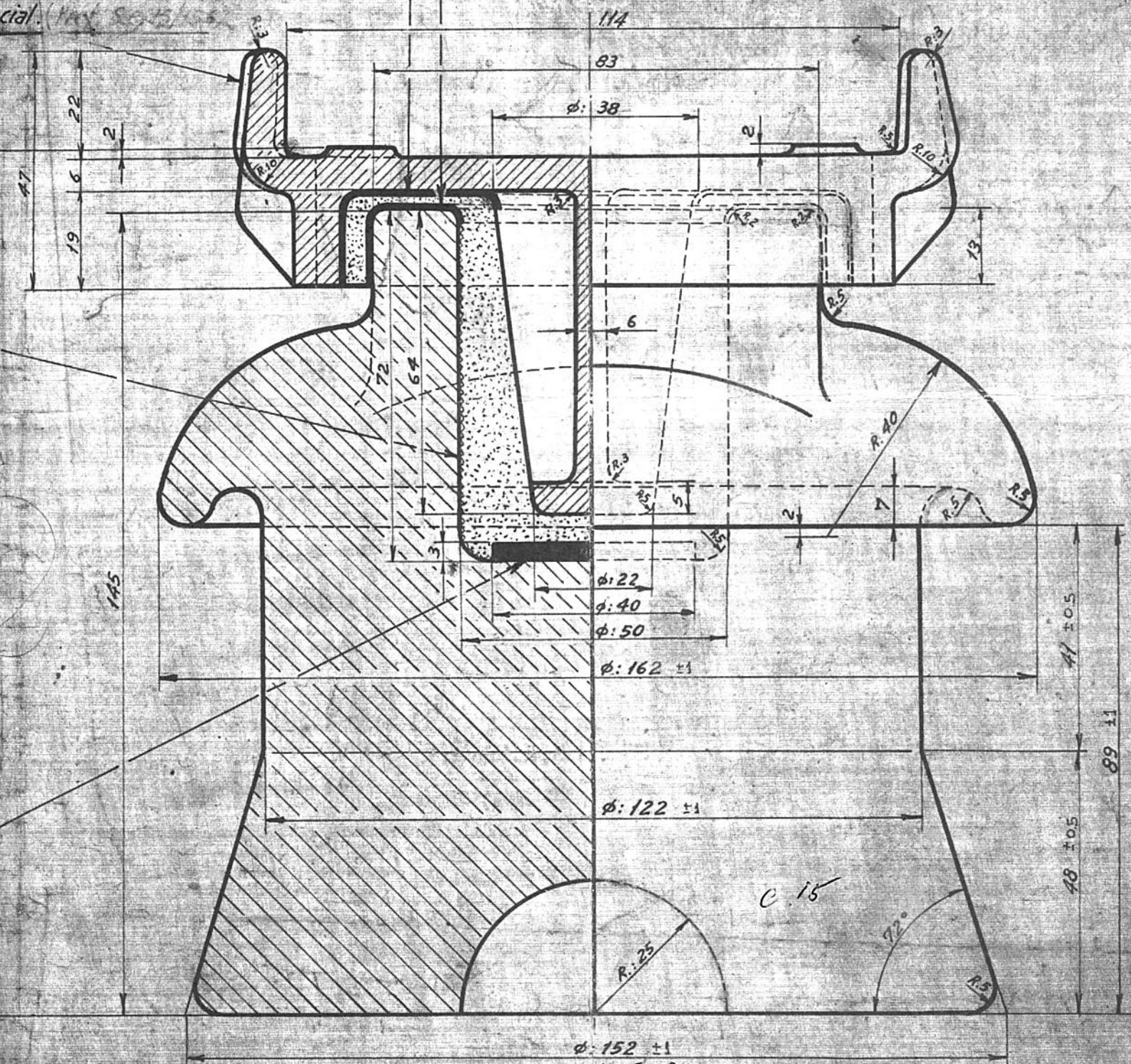
PLANTA

El aislador y sombrerete serán marcados así.

ESPECIFICACION
 SERA DE HIERRO FUNDIDO
 A LA NORMA IRAM 623
PRUEBA MECANICA
 VARIOS AISLADORES SEAN
 Y NO DEBERAN MOSTRAR
 DESPUES DE HABER SIDO
 DE COMPRESION DE 2000
 LAS ABRAZADERAS DE

Al riel conductor
rosiva y fijado al
cial.

Una capa de composición bituminosa flexible.
Dos capas de composición bituminosa flexible.



AISLADOR PARA VIA DE 4961 Kg/m. (100 Lbs).

PREF. Se. 15/150

N.U.M. T.O. 934. 03. 12. D.O.

CONDICION DEL CASQUETE:

DEBERA RESPONDER
IRAM 629.

MECANICA

LOS AISLADORES SERAN SELECCIONADOS AL AZAR
Y DEBERAN MOSTRAR SIGNO DE FRACTURA
HABER SIDO SOMETIDOS A UNA PRUEBA
DE 2 TONELADAS APLICADAS A
PLACAS DE METAL DEL AISLADOR.

MOD.	DESIGNACION	FECHA
	AISLADORES DE PORCELANA PARA ANCLAS TIPO "C" DE RIEL CONDUCTOR.	
	ESCALA 1:1 MEDIDAS EN MILIMETROS.	
		2-11-65
		J.M.O.

T.N. 874/1
HAY 4 HOJAS HOJA 4