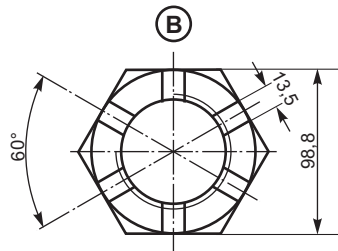


NOTA: EL EMPALME DE LA SECCION RECTANGULAR CON LA CIRCULAR SERA PROGRESIVO



2	SE NORMALIZO TUERCA Y LARGO DE PASADOR	01/03/83
EMISION	COTA	ALTERACIONES
		FECHA-FIRMA

F.A. CAMBIASSO	
DIBUJO	
FECHA: 01/182	
DIV. ESPECIF.	
DEP. TECNICA	

	GANCHO COMPLETO		---	0/08/2/01/0170/0
C	PASADOR		IRAM 5146 - TIPO 13 - LARGO 125 mm	
B	TUERCA		IRAM 503 - F.30	
A	GANCHO		IRAM FA - L.70 - 08	0/08/2/01/0170/0
ITEM	DESCRIPCION	CANT.	ESCUAD.ESP.OBSERVAC.	CATAL-NOMEN
SISTEMA DE ENGANCHE				
GANCHO DE TRACCION PARA AMORTIGUADOR A FRICCION			FERROCARRILES ARGENTINOS	
			AREA: MECANICA	
ESCALA	TROCHA:	LINEAS: SAN MARTIN -	UTILIZACION	EMISION
	1676 - 1435	ROCA - SARMIENTO - MITRE URQUIZA	LOCS. G. MOTORS Todos los modelos	2
FIRMA Y FECHA APROB.		N° DE PLANO:		NEFA 253

ES COPIA DEL PLANO NEFA 253
 M. BELLOCCIO - AREA INGENIERIA - C.N.R.T.

ROSCA W Ø 63.5 (2.127)
 4 T.V. - IRAM 5006
 AJUSTE MEDIO



República Argentina - Poder Ejecutivo Nacional
2018 - Año del Centenario de la Reforma Universitaria

**Hoja Adicional de Firmas
Pliego Especificaciones Tecnicas**

Número:

Referencia: PLANO NEFA 253 EM 2 GANCHO DE TRACCION LOCOMOTORA GM

El documento fue importado por el sistema GEDO con un total de 1 pagina/s.