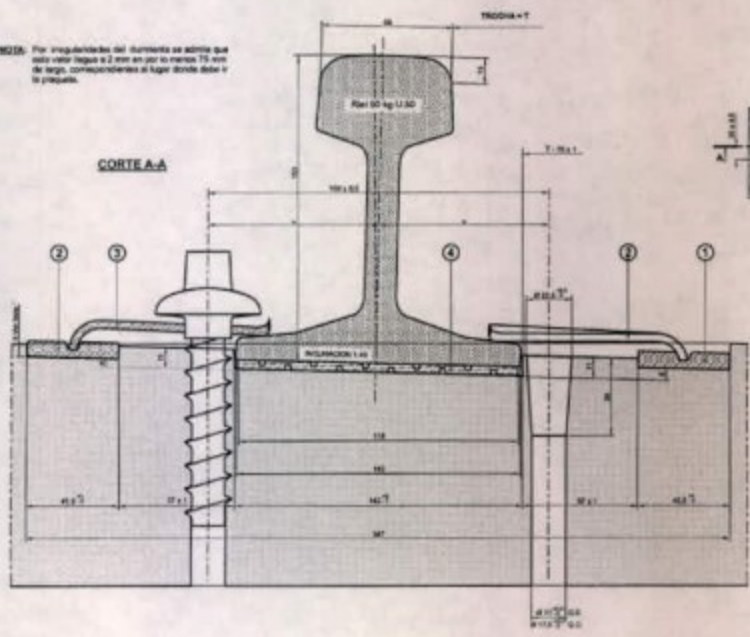
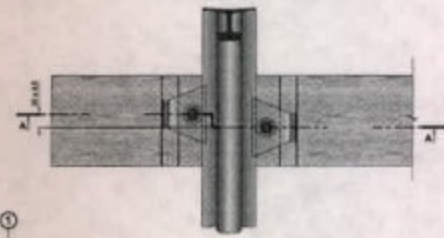


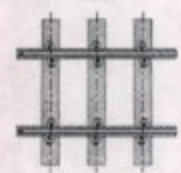
*NOTA: Por irregularidades del durmiente se admite que este otro llegue a 2 mm en por lo menos 75 mm de largo, consecuentes al lugar donde debe ir lo preciso.



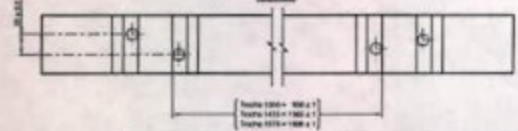
DURMIENTE EN RECTA Y EN CURVA R > 1000 m



DISPOSICION DE LOS DURMIENTES



PERFORACION EN EL DURMIENTE



407	4	ESTACION COMPRESOR DE AIRE	2		TRANSPIRACION
407	3	TRAVESA DE C/4 (12) mm - Tipo A.3	4		TRANSPIRACION
408	2	Placa de acero 150x6 mm	4		TRANSPIRACION
404	1	Placa de acero	4		TRANSPIRACION
410	100	RESERVACION		RESERVACION	RESERVACION

RIEL U.50 o U.36
FIJACION NABLA dN1
 Conjunto para durmientes de madera,
 sin sileta y entalle

FEBRICABILES
ALBERTOS
 S.A.

REVISOR	ELABORADOR	PROYECTISTA	VERIFICADOR	APROBADO

G.V.O. 931