
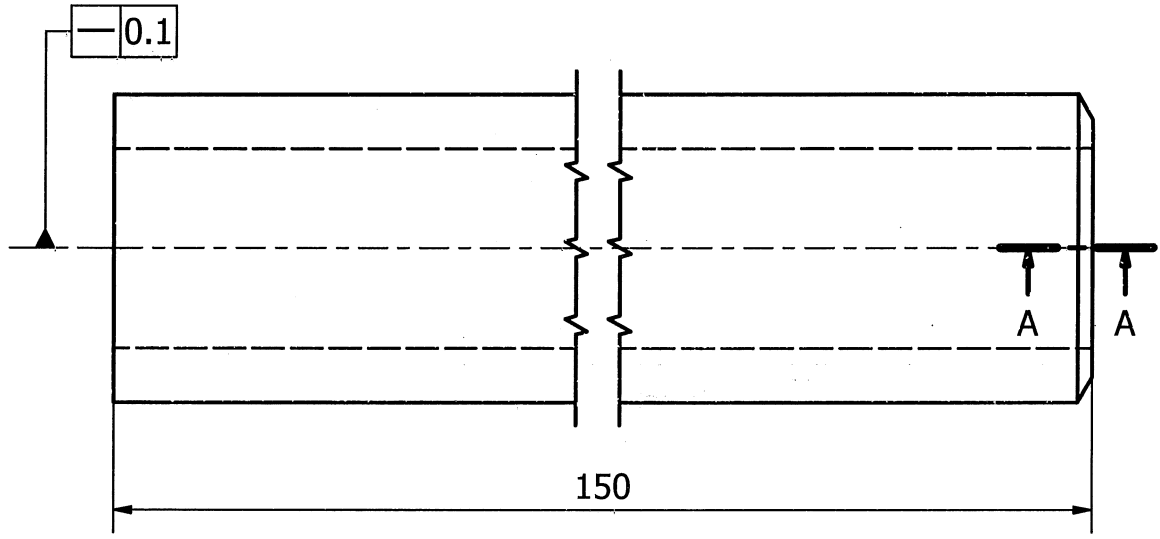


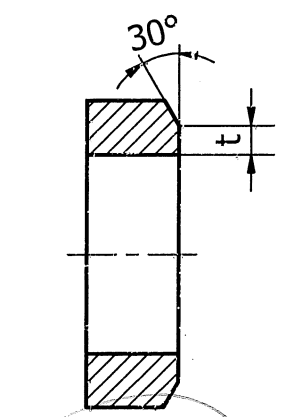
Formato de hoja , según IRAM 4504. Las medidas están expresadas en milímetros.

Tolerancias salvo especificación
JS 13 = js 13 IRAM 5002

Símbolos de Labrado
IRAM 4517

Item	Ønominal	Sch	t [mm]	NUM
1	1/2"	40	1.5	80970122010
2	1/2"	80	2	80970122020
3	2"	40	2	80970122030
4	2"	80	3	80970122040




Corte A-A

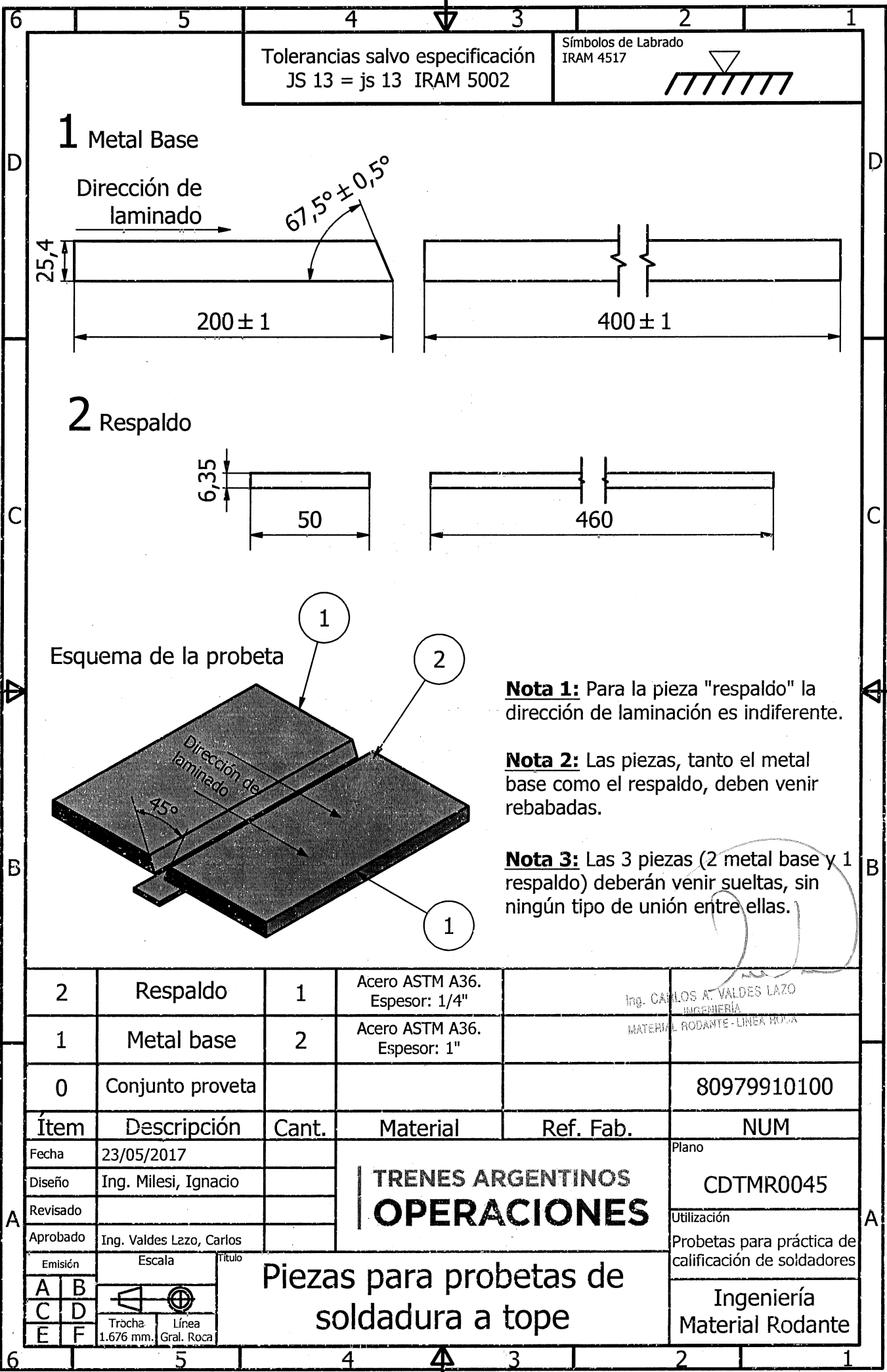
[Signature]
Ing. CARLOS A. VALDES LAZO
INGENIERÍA
MATERIAL RODANTE - LINEA ROCA

Nota 1 - Material: Caño sin costura ASTM A53 Gr. B

Nota 2: Las piezas deben venir rebabadas.

Fecha	23/05/2017	TRENES ARGENTINOS OPERACIONES	Plano	CDTMR0044
Diseño	Ing. Milesi, Ignacio		Utilización	Probetas para práctica de calificación de soldadores
Revisado			Piezas para probetas de soldadura a tope de caños	
Aprobado			Ingeniería Material Rodante	
Emisión	Escala sin esc.  Trocha 1.676 mm. Línea Gral. Roca			

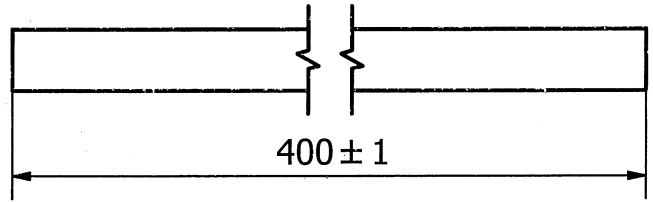
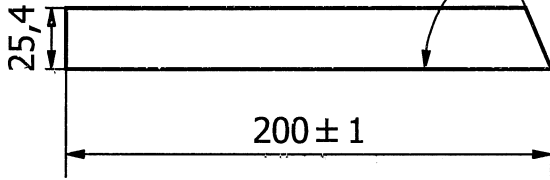
Formato de hoja A4, según IRAM 4504. Las medidas están expresadas en milímetros.



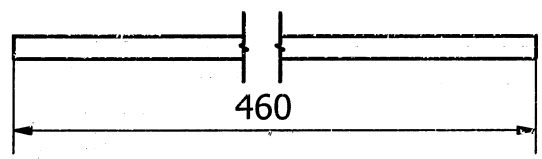
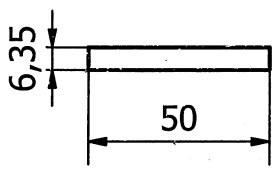
1 Metal Base

Dirección de laminado

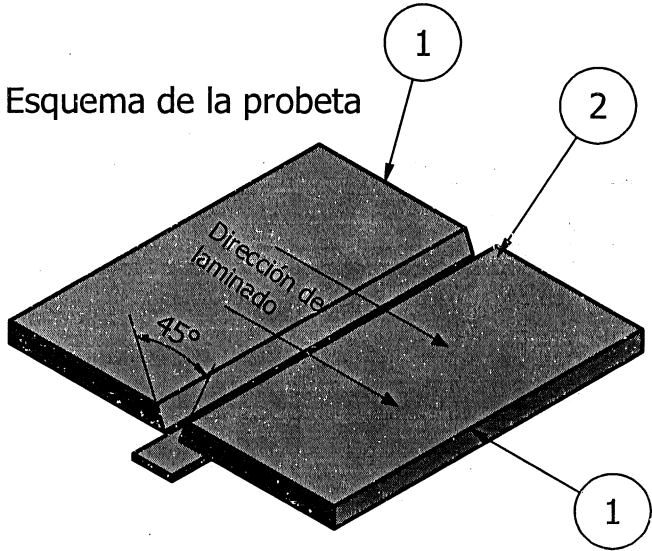
$67,5^\circ \pm 0,5^\circ$



2 Respaldo



Esquema de la probeta



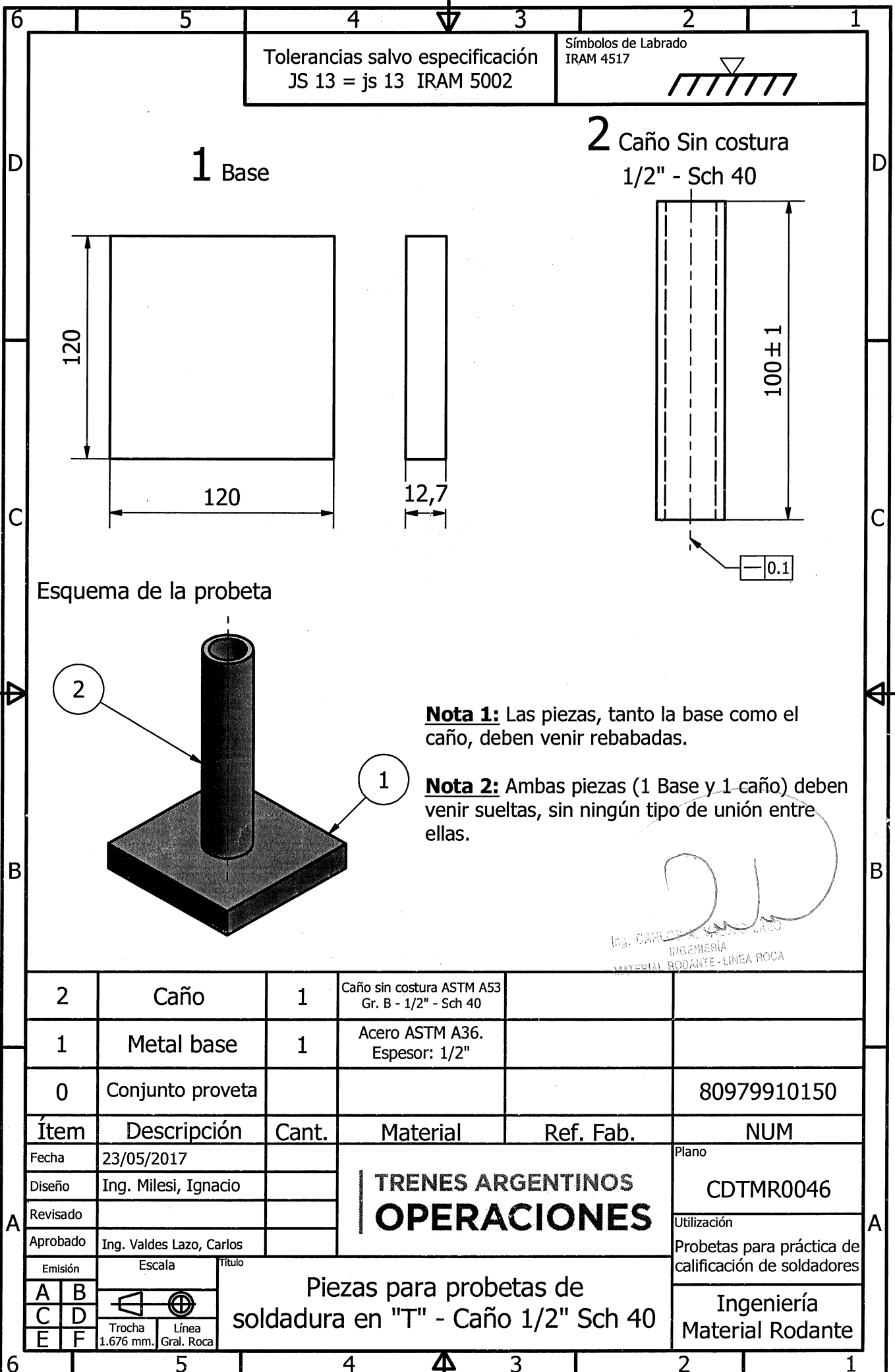
Nota 1: Para la pieza "respaldo" la dirección de laminación es indiferente.

Nota 2: Las piezas, tanto el metal base como el respaldo, deben venir rebabadas.

Nota 3: Las 3 piezas (2 metal base y 1 respaldo) deberán venir sueltas, sin ningún tipo de unión entre ellas.

2	Respaldo	1	Acero ASTM A36. Espesor: 1/4"	Ing. CARLOS A. VALDES LAZO INGENIERÍA MATERIAL RODANTE - LINEA ROLA	
1	Metal base	2	Acero ASTM A36. Espesor: 1"		
0	Conjunto probeta			80979910100	
Ítem	Descripción	Cant.	Material	Ref. Fab.	NUM
Fecha	23/05/2017		TRENES ARGENTINOS OPERACIONES		Plano
Diseño	Ing. Milesi, Ignacio				CDTMR0045
Revisado					Utilización
Aprobado	Ing. Valdes Lazo, Carlos				Probetas para práctica de calificación de soldadores
Emisión	Escala	Título	Piezas para probetas de soldadura a tope		Ingeniería
A	B				Material Rodante
C	D				
E	F				
	Trócha 1.676 mm.	Línea Gral. Roca			

Formato de hoja A4, según IRAM 4504. Las medidas están expresadas en milímetros.



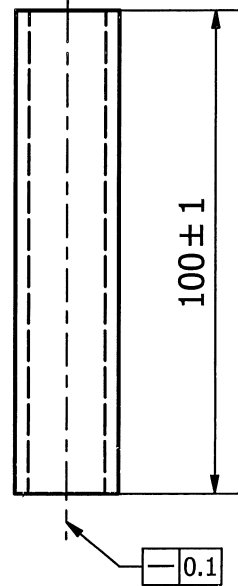
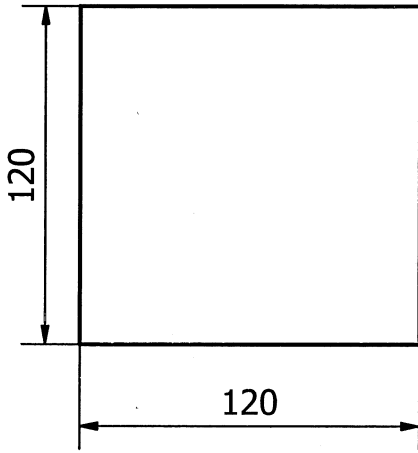
Tolerancias salvo especificación
JS 13 = js 13 IRAM 5002

Símbolos de Labrado
IRAM 4517

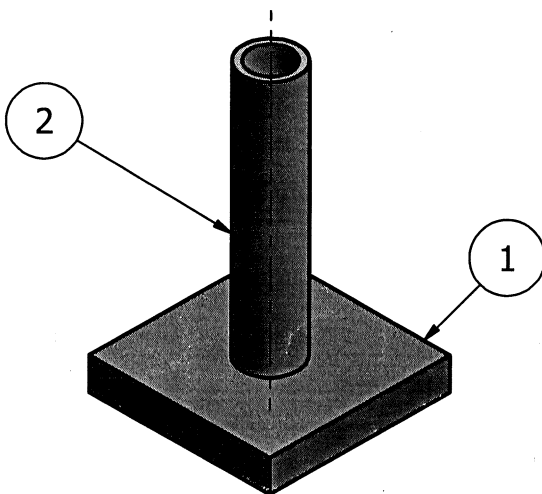


1 Base

2 Caño Sin costura
1/2" - Sch 40



Esquema de la probeta



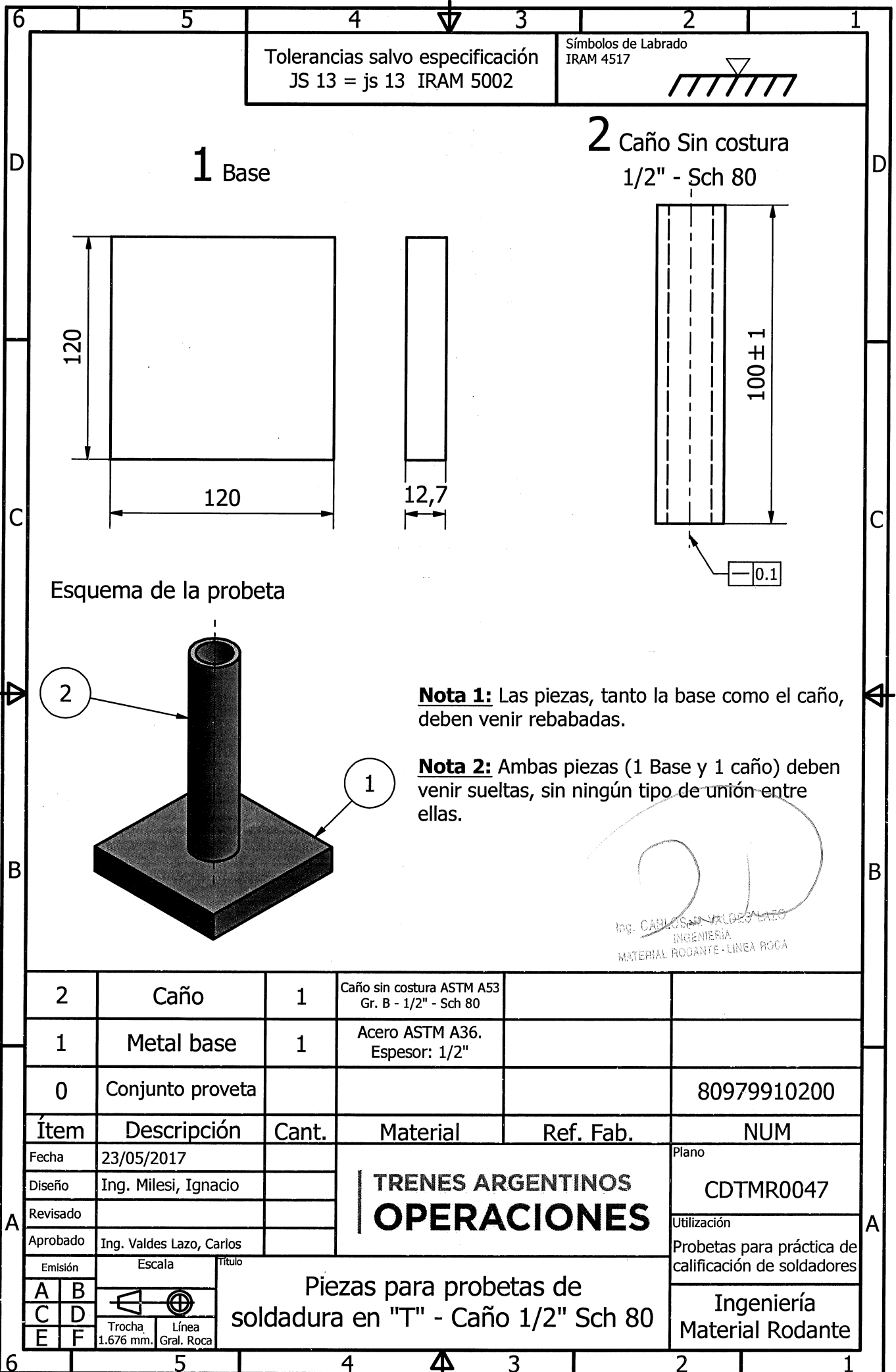
Nota 1: Las piezas, tanto la base como el caño, deben venir rebabadas.

Nota 2: Ambas piezas (1 Base y 1 caño) deben venir sueltas, sin ningún tipo de unión entre ellas.

Ing. CARLOS A. VALDES LAZO
INGENIERÍA
MATERIAL RODANTE - LINEA ROCA

2	Caño	1	Caño sin costura ASTM A53 Gr. B - 1/2" - Sch 40				
1	Metal base	1	Acero ASTM A36. Espesor: 1/2"				
0	Conjunto probeta				80979910150		
Ítem	Descripción	Cant.	Material	Ref. Fab.	NUM		
Fecha	23/05/2017		TRENES ARGENTINOS OPERACIONES		Plano		
Diseño	Ing. Milesi, Ignacio				CDTMR0046		
Revisado					Utilización		
Aprobado	Ing. Valdes Lazo, Carlos				Probetas para práctica de calificación de soldadores		
Emisión	Escala	Título	Piezas para probetas de soldadura en "T" - Caño 1/2" Sch 40		Ingeniería		
A B							Material Rodante
C D							
E F							
			Trocha 1.676 mm.	Línea Gral. Roca			

Formato de hoja A4, según IRAM 4504. Las medidas están expresadas en milímetros.

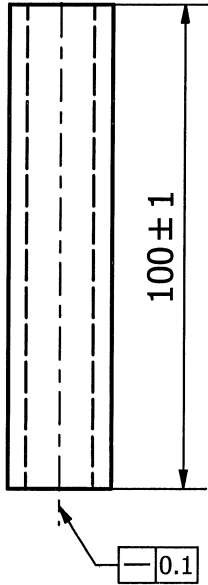
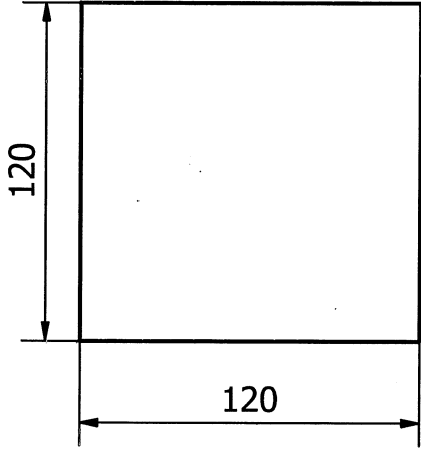


Tolerancias salvo especificación
JS 13 = js 13 IRAM 5002

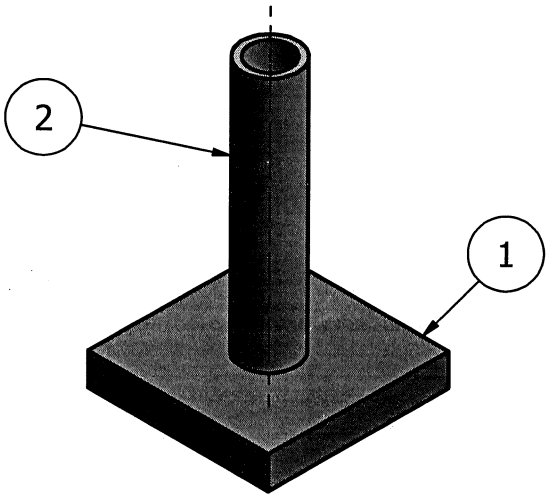
Símbolos de Labrado
IRAM 4517

1 Base

2 Caño Sin costura
1/2" - Sch 80



Esquema de la probeta



Nota 1: Las piezas, tanto la base como el caño, deben venir rebabadas.

Nota 2: Ambas piezas (1 Base y 1 caño) deben venir sueltas, sin ningún tipo de unión entre ellas.

Ing. CARLOS VALDES LAZO
INGENIERIA
MATERIAL RODANTE - LINEA ROCA

2	Caño	1	Caño sin costura ASTM A53 Gr. B - 1/2" - Sch 80			
1	Metal base	1	Acero ASTM A36. Espesor: 1/2"			
0	Conjunto probeta				80979910200	
Ítem	Descripción	Cant.	Material	Ref. Fab.	NUM	
Fecha	23/05/2017		TRENES ARGENTINOS OPERACIONES		Plano	
Diseño	Ing. Milesi, Ignacio				CDTMR0047	
Revisado					Utilización	
Aprobado	Ing. Valdes Lazo, Carlos				Probetas para práctica de calificación de soldadores	
Emisión	Escala	Título	Piezas para probetas de soldadura en "T" - Caño 1/2" Sch 80		Ingeniería	
A B						Material Rodante
C D						
E F						



República Argentina - Poder Ejecutivo Nacional
2020 - Año del General Manuel Belgrano

Hoja Adicional de Firmas
Pliego Especificaciones Tecnicas

Número:

Referencia: Planos Solped 10001464

El documento fue importado por el sistema GEDO con un total de 4 pagina/s.