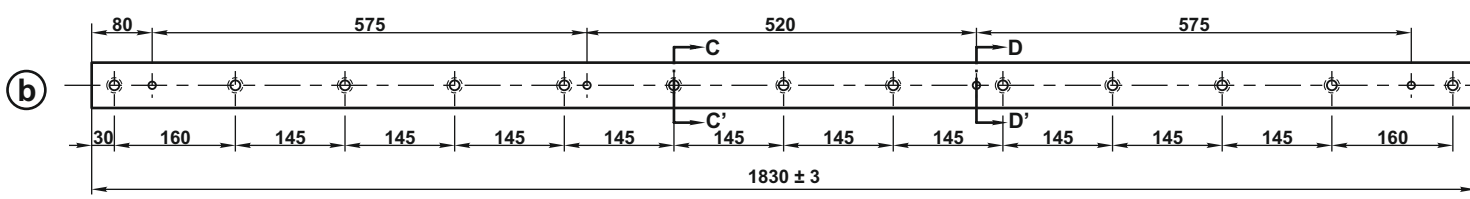


Esc. 1:10



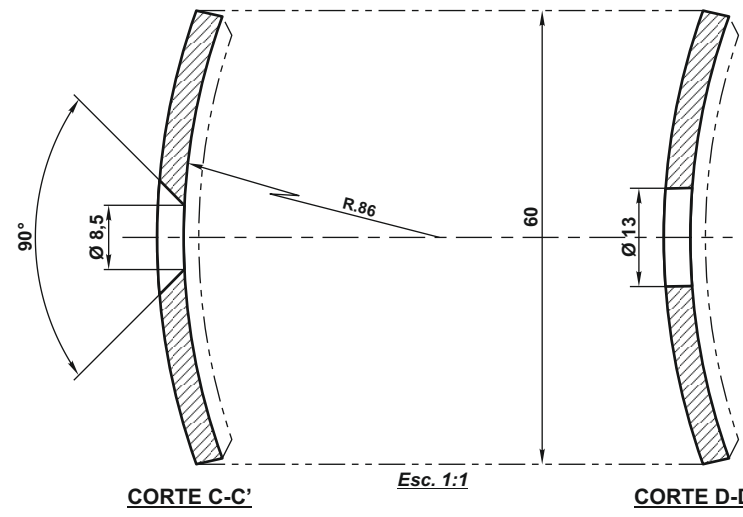
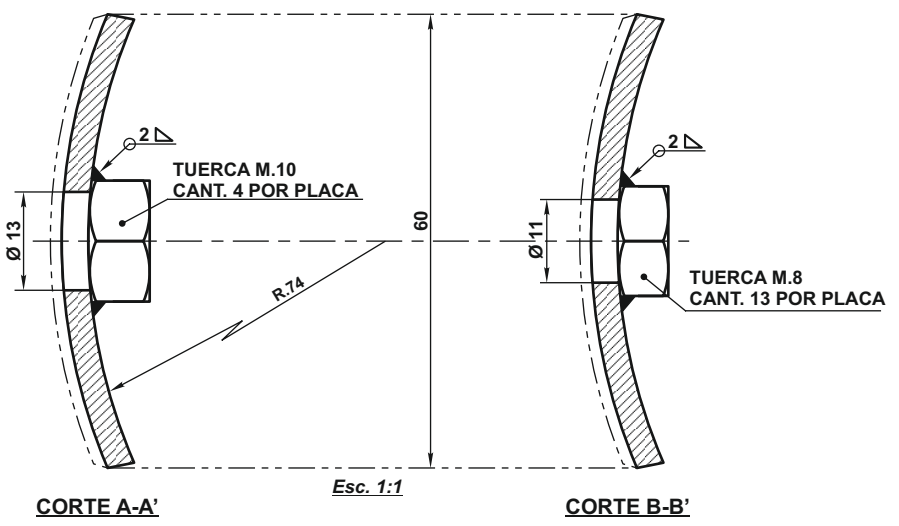
**NOTAS:**

**MATERIAL:** Acero F-24 - IRAM-IAS-U500-42/80- Esp.FA 8 014 - Antideslizante, bastón trabado. Espesor sobre/raza = 6,2 mm - Elemento Standard.

Los elementos se deberán entregar pintados de color negro brillante, previo un recubrimiento con pintura anticorrosiva adecuada.

TOLERANCIA ENTRE CENTRO DE AGUJ.: ± 0,200

**MATAR CANTOS VIVOS  
CON R.2 MINIMO**



TOLERANCIAS NO ESPECIFICADAS  
JS.15 = js.15  
IRAM 5002

SIMBOLOS DE LABRADO  
IRAM 45117

ES COMPONENTE DEL CONJUNTO DIBUJO NEFA 2-70-3-5021

2		Se actualizó: material de acuerdo a antecedentes de plaza eliminando detalle de grabado. Se eliminó: cota final 80 y 30 (ambas placas). Se agregó: Tolerancia (JS) y Labrado - Nota de pintado. Se alteró: ancho de placa lateral interna (ítem "a") Ant. 100 - Ø 13 Ant 11 (Int. y Ext.) Ø 11 Ant. 9 y Ø 8,5 Ant. 17	3/12/85
EMISION	COTA	ALTERACIONES	FECHA - FIRMA

b	PLACA LAT. EXTERNA	4	VER NOTA
a	PLACA LAT. INTERNA	4	VER NOTA
ITEM	DESCRIPCION	CANT.	ESCUADRIA, ESPECIFICAC. Y OBSERVACIONES

<p align="center"><b>PLACA LATERAL EXTERNA E INTERNA</b></p> <p align="center"><b>FUELLES DE INTERCOMUNICACION A TUBOS ELASTOMERICOS</b></p>			<p align="center"><b>FERROCARRILES ARGENTINOS</b></p>					
			<p align="center">AREA MECANICA</p>					
ESCALA	TROCHA	LINEAS:	UTILIZACION	<table border="1"> <tr> <td colspan="2">EMISION</td> </tr> <tr> <td align="center">1</td> <td align="center">2</td> </tr> </table>	EMISION		1	2
EMISION								
1	2							
TODAS	TODAS	TODAS	COCHES DE PASAJEROS					
FIRMA Y FECHA APROB.		N° DE PLANO						
Ing. Jorge Bilotti Gerencia Mecánica		NEFA 1191						

9ES COPIA DEL PLANO NEFA 1191  
M. BELLOCCHIO - GERENCIA DE SEGURIDAD - C.N.R.T.