



# TRENES ARGENTINOS OPERACIONES

DOCUMENTACIÓN TÉCNICA PARA COMPRA

## NUM90242730000N

Descripción: Contra placa articulada del amortiguador del gancho central de tracción. CC RR Materfer

Plano N°: 270301DTMR0233 (em. a)

Planos concatenados N°: No corresponde

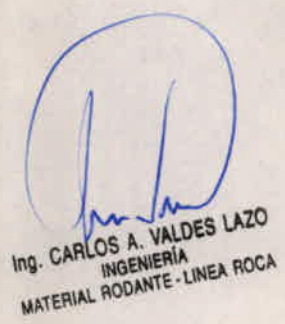
Referencia de fábrica: 7730007 442535 (FIAT)

Especificación Técnica: No corresponde

Norma de aplicación: No corresponde

Función: contra placa que forma la articulación posterior del amortiguador.

  
MATIAS COSTA  
Coordinador  
Planificación y Control  
Material Rodante - Línea Roca

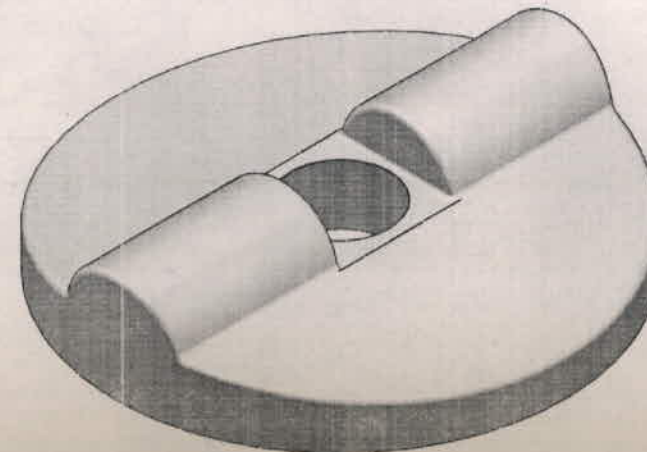
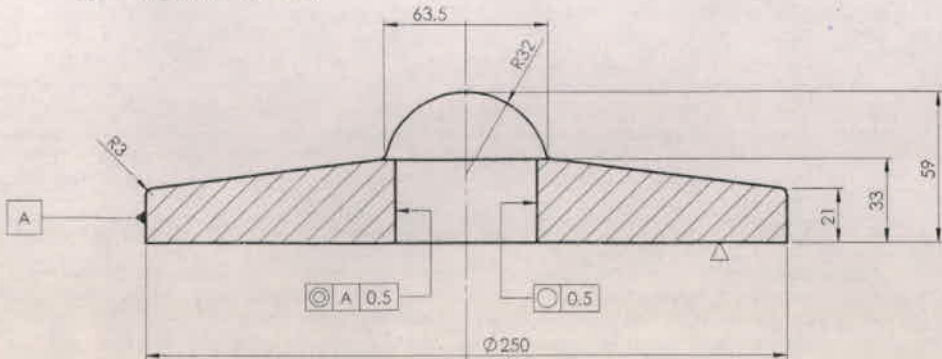
  
Ing. CARLOS A. VALDES LAZO  
INGENIERIA  
MATERIAL RODANTE - LINEA ROCA

Tolerancias salvo especificación  
JS 14 = js 14 IRAM 5002

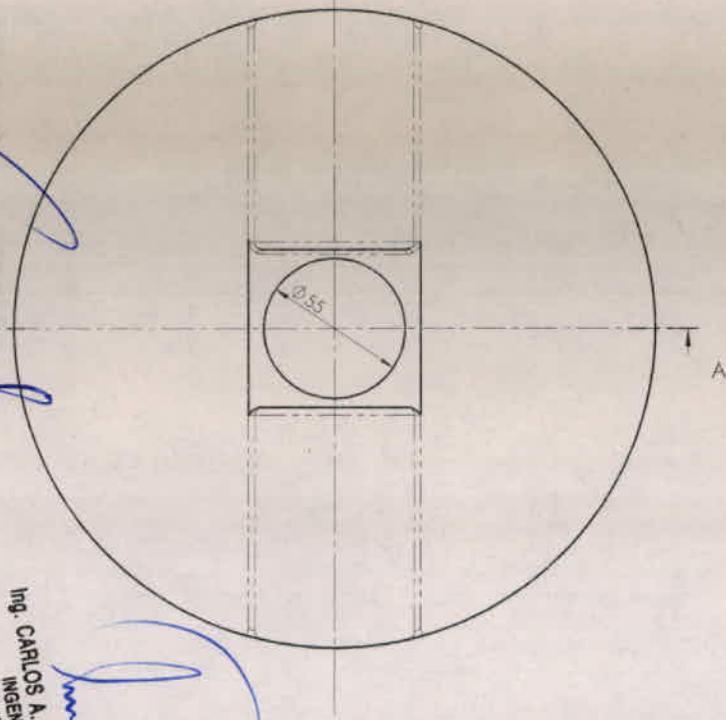
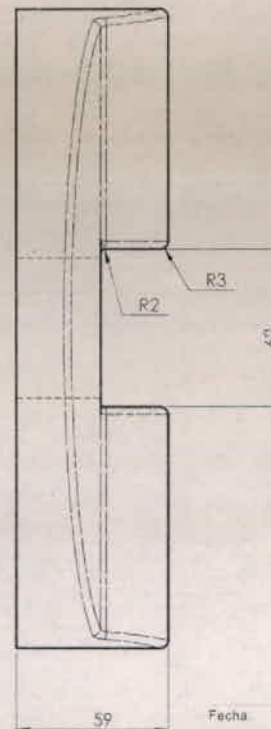
Simbolos de labrado  
IRAM 4517

HIB 90242730000  
R/F 7730007 442535

SECCIÓN A-A  
ESCALA 1:2



**Material:** Acero al carbono moldeado p/uso general según IRAM IAS U-500-7026 AM-600 Calidad "a" o su equivalente SAE 1040/1045  
Peso aprox.: 13 Kg.



MATIAS COSTA  
Coordinador Control  
Planificación - Línea Roca  
Material Rodante - Línea Roca

Ing. CARLOS A. VALDES LAZO  
INGENIERIA  
MATERIAL RODANTE - LINEA ROCA



Fecha: 16-05-2011  
DIBUJO: C. Valdes  
REVISO: Ing. E. Fragata  
APROBO: G. Guaglianone  
EMISION: Escala 3/Esc.  
a 0  
c 0  
e 1



LINEA  
GRAL. ROCA  
UGOFE S.A.

270301DTMR0233

Coches remolcados  
Materfer

ContraPlaca Articulada  
Amortiguador del gancho central de tracción

OFICINA TECNICA  
MATERIAL RODANTE

Las medidas están expresadas en milímetros

A3





# TRENES ARGENTINOS OPERACIONES

## DOCUMENTACIÓN TÉCNICA PARA COMPRA

### NUM90766470000N

Descripción: Tuerca Dispositivo de freno PS80 - Timonería de freno CCEE Toshiba

<u>Plano N°:</u>	412836DTMR0006
<u>Planos concatenados N°:</u>	No corresponde
<u>Referencia de fábrica:</u>	785-126-00-08/38
<u>Especificación Técnica:</u>	No corresponde
<u>Norma de aplicación:</u>	No corresponde
<u>Función:</u>	Regulación automática de la presión del portazapata de freno

*[Signature]*  
MATIAS COSTA  
Coordinador  
Planificación y Control  
Material Rodante - Línea Roca

*[Signature]*  
Ing. CARLOS A. VALDES LAZO  
INGENIERÍA  
MATERIAL RODANTE - LINEA ROCA



Hib. 90766470000

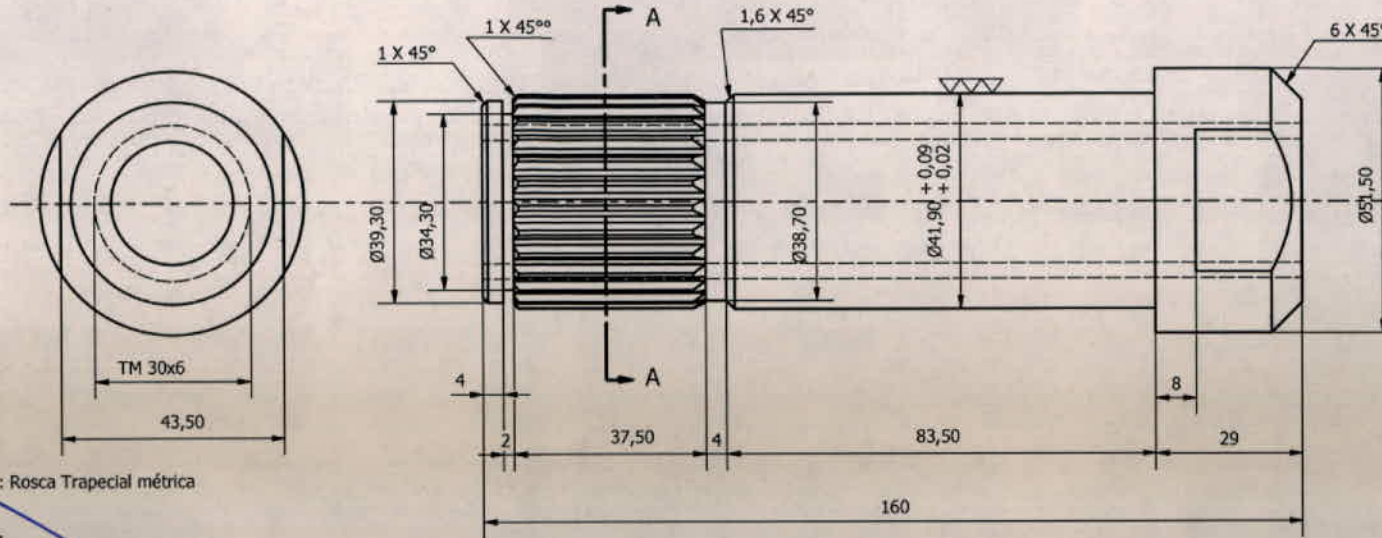
R/F 785-126-00-08/38

corresponde a los NUM 's:

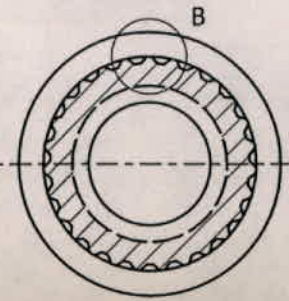
41283601140  
41283606120

Tolerancias salvo especificación  
JS 13 = js 13 IRAM 5002

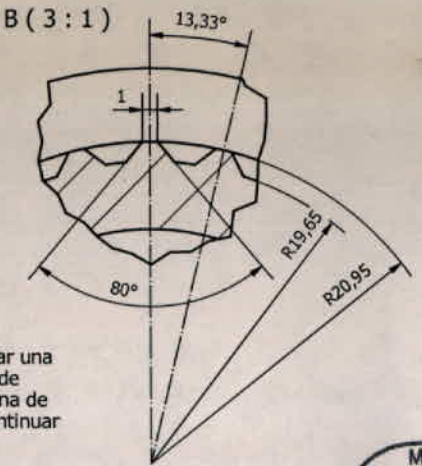
Símbolos de Labrado  
IRAM 4517



A-A (1:1)



B (3:1)



27 dientes  
Øext = 41,9  
Øint = 39,3

**IMPORTANTE:** el proveedor deberá suministrar una muestra para su control dimensional y prueba de montaje, la cual una vez aprobada por la Oficina de ingeniería y Control de Calidad, le permitirá continuar con su fabricación.

Material: Bronce al aluminio SAE CA952. Dureza Brinell HB 110  
Peso aprox. : 1,200 Kgr

Fecha	14-07-2009
Diseño	Ing. C. Valdes
Revisado	
Aprobado	Ing. Iglesias, Daniel
Emisión	Escala
A B	Titulo
C D	Trocha
E F	1.676 mm. Línea Gral. Roca

TRENES ARGENTINOS  
**OPERACIONES**

Tuerca  
PS80

Plano  
412836DTMR0006

Utilización  
Bogie M y R'  
CEE Toshiba

Ingeniería  
Material Rodante



Formato de hoja A3, según IRAM 4504. Las medidas están expresadas en milímetros.

Material Rodante - Línea Roca  
Planificación y Control  
Coordinador

MATIAS COSTA

Ing. CARLOS A. VALDES LAZO  
INGENIERIA  
MATERIAL RODANTE - LINEA ROCA



# TRENES ARGENTINOS OPERACIONES

## DOCUMENTACIÓN TÉCNICA PARA COMPRA

### NUM90462430000N

Descripción: Buje para caja de punta de eje. CCRR Materfer.

Plano N°: 2.70.1.1020 (Em. B)

Planos concatenados N°: No corresponde

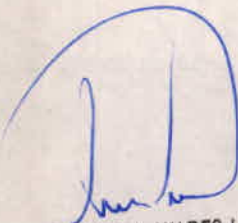
Referencia de fábrica: 2.61.113 442871

Especificación Técnica: No corresponde

Norma de aplicación: Especificadas en plano

Función: Oficiar de punto de apoyo para el eje.

  
MATIAS COSTA  
Coordinador  
Planificación y Control  
Material Rodante - Línea Roca

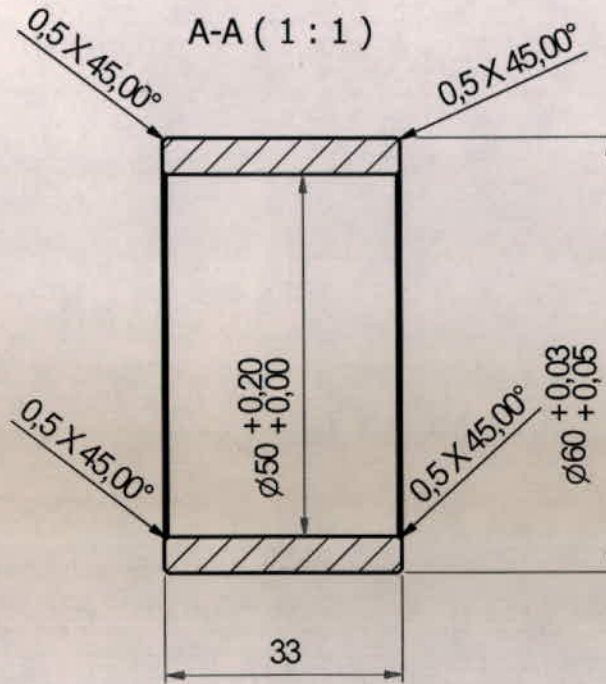
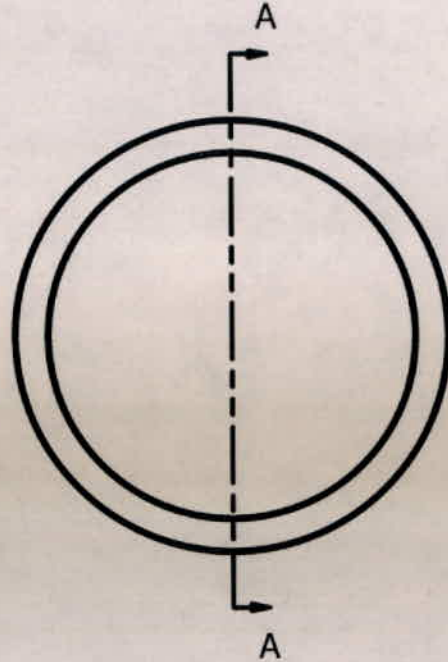
  
Ing. CARLOS A. VALDES LAZO  
INGENIERIA  
MATERIAL RODANTE - LINEA ROCA



HIB 90462430000  
 Ref. Fab. 2.61.113 442871

Tolerancias salvo especificación  
 JS 14 = js 14 IRAM 5002

Simbolos de labrado  
 IRAM 4517  $\nabla$



MATIAS COSTA  
 Especificador  
 Planificación y Control  
 Material Rodante - Línea Roca

Ing. CARLOS A. VALDES LAZO  
 INGENIERIA  
 MATERIAL RODANTE - LINEA ROCA

Material: Acero al carbono SAE 1045  
 Dureza 28-30 HRC



Fecha:			
Dibujó:		C. Valdes	
Revisó:			
Aprobó:		Ing. D. Iglesias	
Emisión		Escala	Título:
		S/ Esc	
<input checked="" type="checkbox"/>	<input type="checkbox"/>	<input type="checkbox"/>	<input type="checkbox"/>
<input type="checkbox"/>	<input type="checkbox"/>	<input type="checkbox"/>	<input type="checkbox"/>
			Trocha
			1676



LINEA  
 GRAL. ROCA  
 UGOFE S.A.

N° de plano:  
 2-70-1-1020

Utilización:  
 Coches Remolcados  
 Materfer

OFICINA TECNICA  
 MATERIAL RODANTE

Em. B: se modifico material. Se modificaron tolerancias 05/03/2014





# TRENES ARGENTINOS OPERACIONES

## DOCUMENTACIÓN TÉCNICA PARA COMPRA

### NUM90227170000N

Descripción: Buje para tirante de freno de mano. Bogie de CCRR Materfer.

Plano N°: 2-73-3-5077(Em.1)


Planos concatenados N°: No corresponde

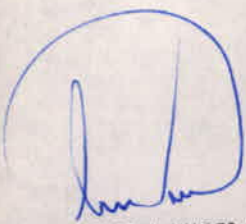
Referencia de fábrica: 2.59.203 - 443714

Especificación Técnica: No corresponde

Norma de aplicación: No corresponde

Función: Oficiar de superficie de desgaste para tirante de freno de mano.

  
MATIAS COSTA  
Coordinador  
Planificación y Control  
Material Rodante - Línea Roca

  
Ing. CARLOS A. VALDES LAZO  
INGENIERÍA  
MATERIAL RODANTE - LINEA ROCA



OBSERVACIONES ANULA A DIB. F. 21340.-

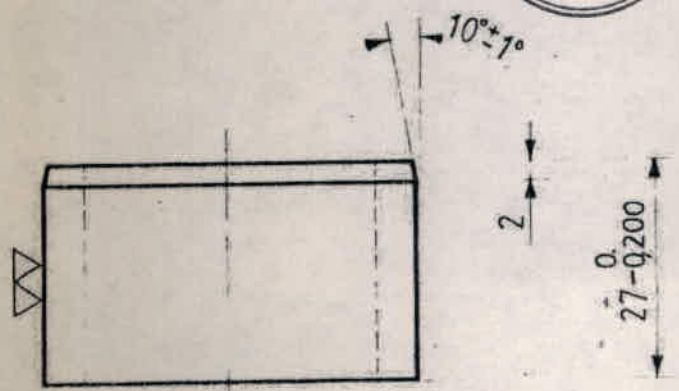
SE COLOCO EL MISMO HIB. QUE EL DE ACERO DE ACUERDO A CARTA G.M.T. 16/8/4 DEL 28-6-84 REG. 7283.-

FIRMA	ALTERACIONES
Nombre	MOTIVO DEL CAMBIO
Cambios Efectuados	
Emisión Cota	

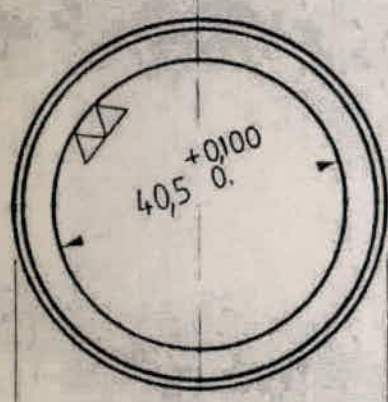
ELABORADO  
S. U. E. D. T.  
FECHA ACTA 71  
SCT.MAT. @ 11/85

TOLERANCIAS NO ESPECIFICADAS  
JS16 = js16  
IRAM 5002

IMPRESION DE LABRADO  
NO ESPECIFICADOS



NOTA.. eliminar cantos VIVOS.



APTO PARA FABRICACION  
Aprobado por GUCOT MAT Act. 7/86  
Orden de Compra N°  
Fecha O/C: 9-8-89  
Firma: R. J. Martelli

MATIAS COSTA  
Coordinador  
Planificación Control  
Material Rodante - Línea Roca

Ing. CARLOS A. VALDES LAZO  
INGENIERIA  
MATERIAL RODANTE - LINEA ROCA

FECHA	DIBUJO
20/9/84	[Signature]
REVIS	[Signature]
JEFE SECCION	[Signature]
JEFE DIV TECNICA	[Signature]
JEFE DEPTO MECANICA	[Signature]

Buje de Ø 405 para extremo		POLIAMIDA: 6	9022717000/0
ITEM	DESCRIPCION	CANT	ESCALA, ESPECIF. y OBSERV.
			CATAL NUM.
TITULO			FERROARRILES ARGENTINOS
BUJE			
TIRANTE - FRENO DE MANO			AREA MECANICA
ESCALA	TRAZO	LINEA	UTILIZACION
S/E	1070	GRAL SAN MARTIN	C.MATERFER
FECHA, FIRMA APROB	NO. DE PLANO		EMISIONES
	NEFA: 2-73-3-5077		1