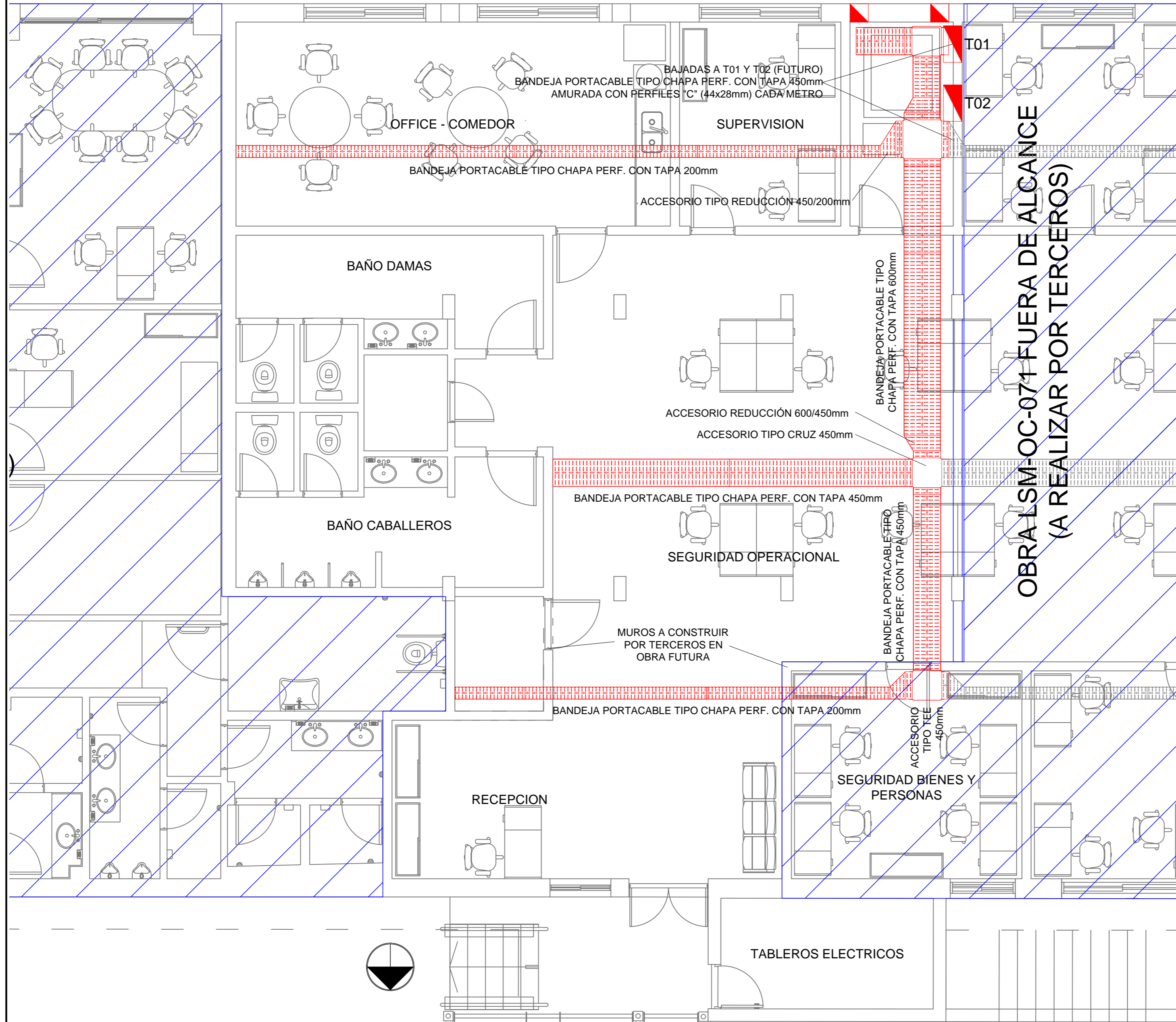







LADO CALLE VALENTIN GOMEZ

TOMA A SOLICITAR POR EL
CONTRATISTA

TOMA PCT
EXISTENTE



SIMBOLOGIAS:


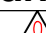
-  TOMA DE ENERGIA EDENOR
-  TABLEROS DE ENERGIA: T01, T02
-  BANDEJA PORTACABLE DE CHAPA PERFORADA C/TAPA
-  INSTALACIONES FUERA DE ALCANCE A REALIZAR POR TERCEROS
-  EN OBRA LSM-OC-071

CORTE TIPICO BANDEJAS A INSTALAR



NOTAS:

- 1.- LAS DIMENSIONES DE LOS DISEÑOS REPRESENTADOS SON SOLAMENTE DEMOSTRACIONES ESQUEMATICAS ORIENTATIVAS. EL CONTRATISTA DEBERÁ REALIZAR SU PROPIO DISEÑO. LAS UBICACIONES EXACTAS DE LOS ELEMENTOS SERÁN DEFINIDAS POR EL PROYECTO DEL CONTRATISTA CON LA APROBACIÓN DE LA INSPECCIÓN DE OBRA.
- 2.- TODOS LOS ELEMENTOS RESPONDERÁN A NORMAS I.R.A.M. Y PARTICULARES.

Firma Autor	Firma Usuario	Firma Coordinador Area	Firma Coordinador General	Firma Subgerente de Area	Firma Gerente de Linea
Subgerencia de Infraestructura - Obras e Ingenieria		OBRA: Refacción de Oficina de Seguridad Operacional en Estación Caseros - LSM		 Línea San Martín	
Fecha: 11/2017		PLANO: Esquema Orientativo de Inst. Eléctricas Bandeja Portacable			
Dibujó: J. Tomasello		Escala: 1:50			
Proyectó: Ing. J. C. Baldi		Revisión 			
Revisó: Ing. J. C. Baldi		Plano No. LSM-OC-069-PL002			

LADO VIAS PRINCIPALES