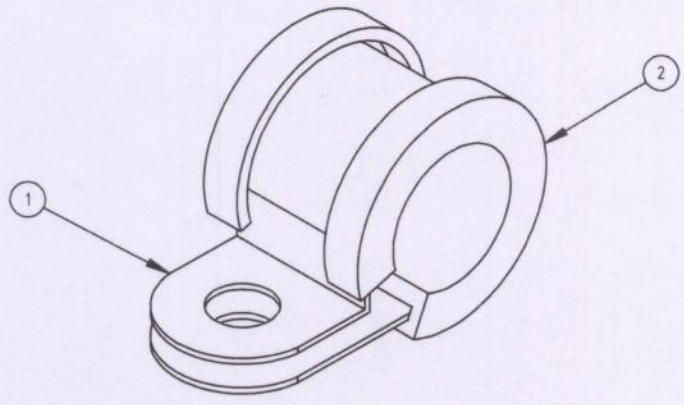


IMPORTANTE: EL PROVEEDOR DEBERA SUMINISTRAR UNA MUESTRA, LA CUAL DEBE SER APROBADA POR LA SUBGERENCIA DE DESARROLLO Y NORMAS TECNICAS ANTES DE LA ENTREGA DEL PRIMER LOTE

1	2	3	4
MODIFICACIONES			
REV.	DESCRIPCION	MODIFICO	APROBO
B	Se modifica formato de hoja	D. López	M. Harris
FECHA			
21/11/2016			

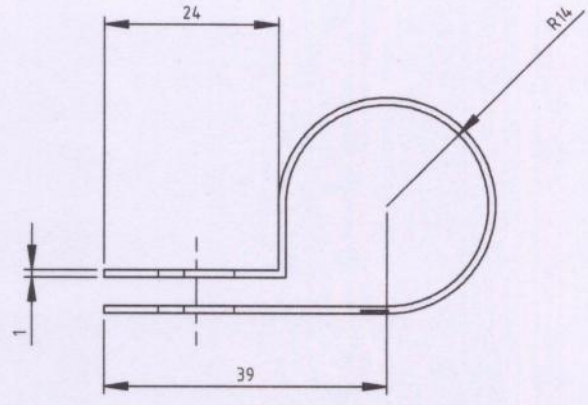
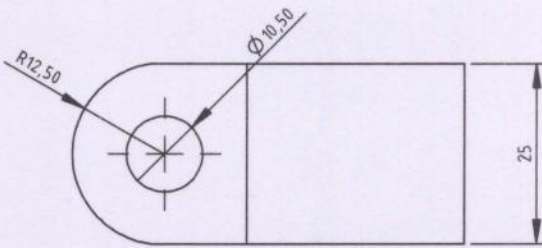


2	Junta de silicona	1	SIR	4.40.6.09.2510 H3
1	Abrazadera	1	AISI 304	4.40.6.09.2510 H2
Pos.	Denominación	Cant.	Material	NUM/Nº. de plano

<b>TRENES ARGENTINOS</b> <b>OPERACIONES</b>	<b>GRAMPA SUJETA CABLE LARGO</b> <b>CABLES ARMADOS Y ACCESORIOS</b> <b>COCHES ELECTRICOS CSR</b>			
GERENCIA DE INGENIERIA				
SUBGERENCIA DE DESARROLLO Y NORMAS TECNICAS	PROY./REL.:	D. López	23/11/2015	PLANO N°:
AREA MATERIAL RODANTE	DIBUJO:	D. López	23/11/2015	4.40.6.09.2510
	REVISO:	G. Ferrari	23/11/2015	SE COMPLEMENTA CON:
	APROBO:	M. Harris	23/11/2015	4.40.6.09.0510
Representacion cotas y simbolos: Normas IRAM. Tolerancias no indicadas según IRAM. 2768-1 Clase m y 2768-2 Clase K.		ESCALA 1:1	FORMATO A4	HOJA 1 / 3
				CATALOGO: NUM44060925100N

REV. **B**

IMPORTANTE: EL PROVEEDOR DEBERA SUMINISTRAR UNA MUESTRA, LA CUAL DEBE SER APROBADA POR LA SUBGERENCIA DE DESARROLLO Y NORMAS TECNICAS ANTES DE LA ENTREGA DEL PRIMER LOTE

1	2	3	4
MODIFICACIONES			
REV.	DESCRIPCION	MODIFICO	APROBO
B	Se modifica formato de hoja	D. López	M. Harris
<div style="display: flex; justify-content: space-around; align-items: center;">   </div>			

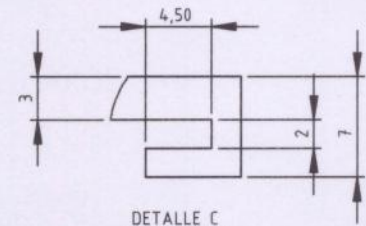
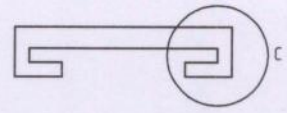
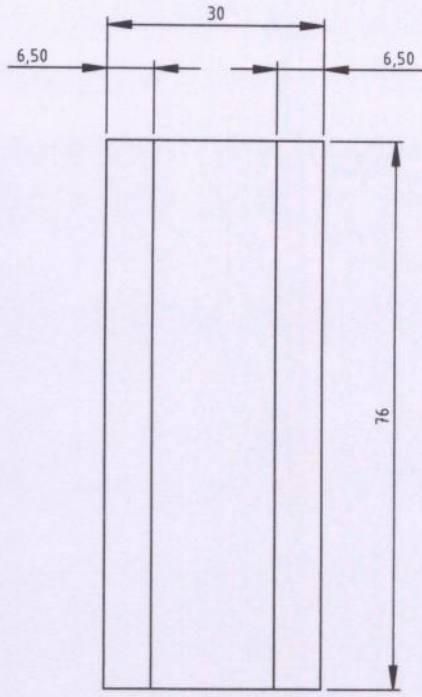
Material: AISI 304		<b>ABRAZADERA</b> CABLES ARMADOS Y ACCESORIOS COCHES ELECTRICOS CSR			
<b>TRENES ARGENTINOS</b> <b>OPERACIONES</b>	GERENCIA DE INGENIERIA				
SUBGERENCIA DE DESARROLLO Y NORMAS TECNICAS	PROY./REL.:	D. López	23/11/2015	PLANO N°:	4.40.6.09.2510
AREA MATERIAL RODANTE	DIBUJO:	D. López	23/11/2015	SE COMPLEMENTA CON:	4.40.6.09.2510 H1
Representacion cotas y simbolos: Normas IRAM. Tolerancias no indicadas según IRAM: 2768-1 Clase m y 2768-2 Clase K.	APROBO:	M. Harris	23/11/2015	CATALOGO:	NUM44060925100N
	ESCALA	1:1	FORMATO	A4	HOJA
					2 / 3

A  
B  
C  
D  
E  
F

IMPORTANTE: EL PROVEEDOR DEBERA SUMINISTRAR UNA MUESTRA, LA CUAL DEBE SER APROBADA POR LA SUBGERENCIA DE DESARROLLO Y NORMAS TECNICAS ANTES DE LA ENTREGA DEL PRIMER LOTE

1	2	3	4
---	---	---	---

MODIFICACIONES				
REV.	DESCRIPCION	MODIFICO	APROBO	FECHA
B	Se modifica formato de hoja	D. López	M. Harris	21/11/2016



DETALLE C  
ESCALA 2 : 1

Material: SIR

<b>TRENES ARGENTINOS</b> <b>OPERACIONES</b>	<b>JUNTA DE SILICONA</b> <b>CABLES ARMADOS Y ACCESORIOS</b> <b>COCHES ELECTRICOS CSR</b>			
GERENCIA DE INGENIERIA				
SUBGERENCIA DE DESARROLLO Y NORMAS TECNICAS	PROY./REL.: D. López	<i>[Signature]</i>	23/11/2015	PLANO N°:
AREA MATERIAL RODANTE	DIBUJO: D. López	<i>[Signature]</i>	23/11/2015	4.40.6.09.2510
	REVISO: G. Ferrari	<i>[Signature]</i>	23/11/2015	SE COMPLEMENTA CON:
	APROBO: M. Harris	<i>[Signature]</i>	23/11/2015	4.40.6.09.2510 H1
Representacion cotas y simbolos: Normas IRAM. Tolerancias no indicadas según IRAM. 2768-1 Clase m y 2768-2 Clase K.		ESCALA 1:1	FORMATO A4	HOJA 3 / 3
				CATALOGO: NUM44060925100N

A  
B  
C  
D  
E  
F