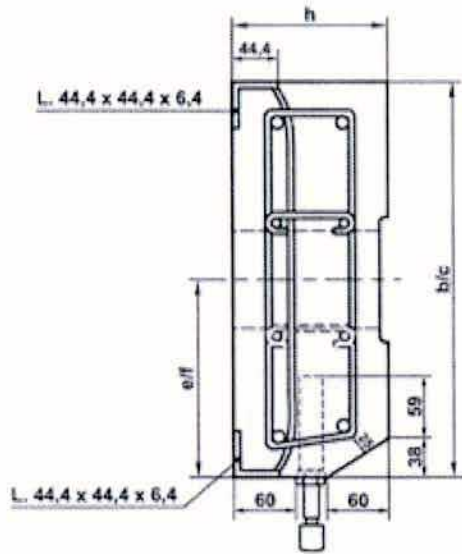
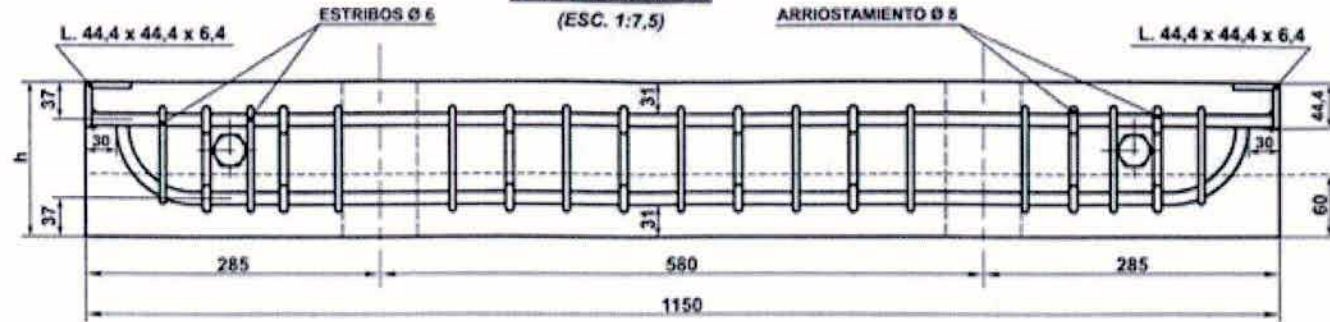


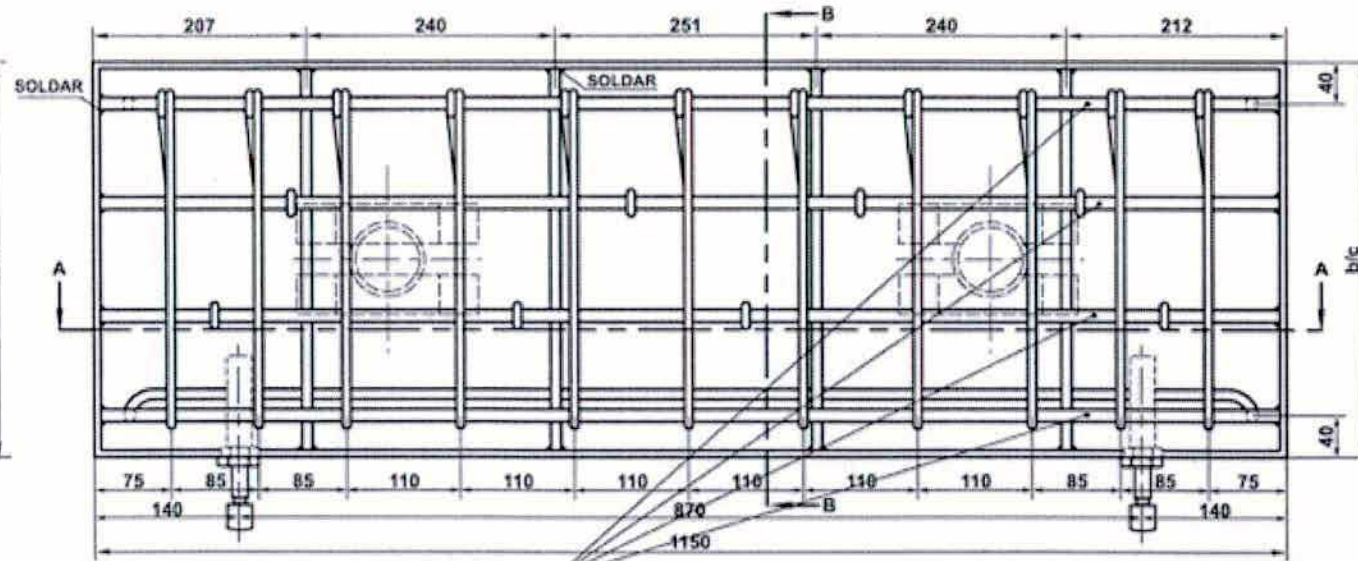
LOSETA TIPO H, H'

CORTE A - A



CORTE B - B

(ESC. 1:7,5)



PLANTA

(ESC. 1:7,5)

IA:

Características del hormigón: de acuerdo a instrucción técnica de paso a nivel con loseta de hormigón armado.

Todas las medidas están expresadas en milímetros.

En todos los casos las barras correspondientes a la armadura longitudinal (Ø 12) deberán distribuirse en forma equidistante.

En trocha angosta la separación transversal entre losetas tipo H será de 8 mm.

Las separaciones entre losetas podrán absorber los posibles excesos dimensionales de las mismas.

Gustavo Quintana
Sub. Gte. de Infraestructura
Línea Beltrano sur
Trenes Argentinos
Operadora Ferroviaria

ITEM	DESCRIPCION	CANT.	ESCUAD., ESPECIF. Y OBSERVACIONES	G.V.O.	CATAL-NOMEN.
2	PASO A NIVEL CON LOSETAS DE HORMIGON ARMADO TIPO H,H' Y TIPO J			FERROCARRILES -ARGENTINOS AREA VIA Y OBRAS	
EMISION					
OBSERVACIONES	ESCALA	TROCHA	LINEAS	CODIFICACION	EMISION
		TODAS	TODAS	VIA	1 2 3
AMP. A TODAS LAS TROCHAS	FIRMA Y FECHA APROB.			G.V.O.3034	
FECHA	ING. ALBERTO A. NOVO Gerente de Via y Obras			Hoja 9/11	

MEDIDAS DE LAS LOSETAS

TROCHA COTAS	1676	1435	1000
a	780	499	0
b	380	400	436
c	380	400	368
d	120	82	—
e	190	200	218
f	190	200	184
g	2700	2500	2000

ALTURA DE LAS LOSETAS

RIEL TIPO	PESO kg/m	h	Tol.
100 lbs	49,61	147	+4 -1
U.50	50	150	+4 -1
UIC 60	60	169	+4 -1

DISTANCIAS ENTRE BORDES INTERIORES DE ENTALLES (k)

TROCHA RIEL	1676	1435	1000
100 lbs	1519	1278	843
U.50	1514	1273	838
UIC 60	1522	1281	846

ITA:

Características del hormigón: de acuerdo a instrucción técnica de paso a nivel con loseta de hormigón armado.

Todas las medidas están expresadas en milímetros.

En todos los casos las barras correspondientes a la armadura longitudinal (Ø 12) deberán distribuirse en forma equidistante.

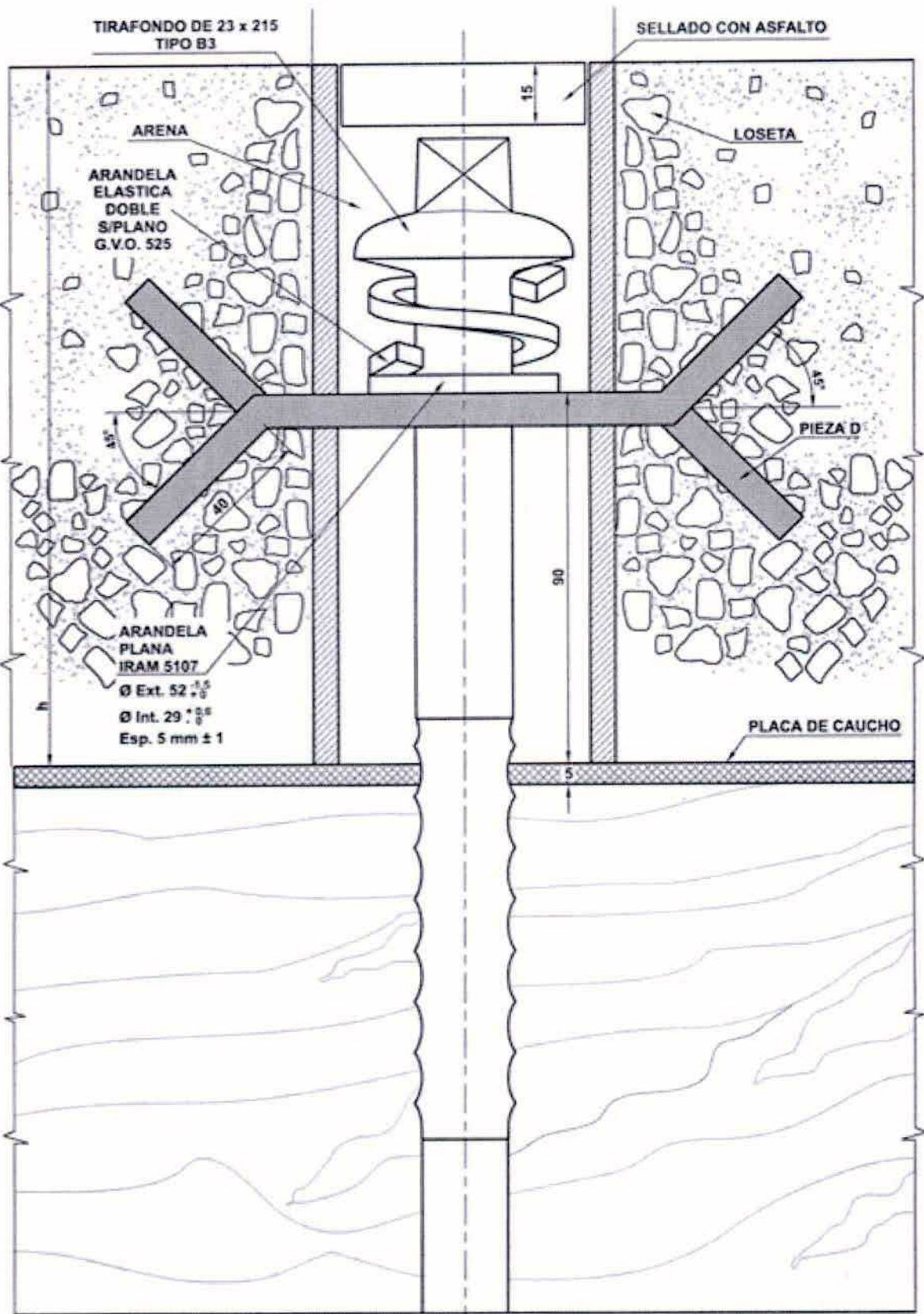
En trocha angosta la separación transversal entre losetas tipo H será de 8 mm.

Las separaciones entre losetas podrán absorber los posibles excesos dimensionales de las mismas.

Gustavo Quintana
Gustavo Quintana
 Sub. Gte. de Infraestructura
 Línea Belgrano Sur
Trenes Argentinos
 Operadora Ferroviaria

2	ITEM	DESCRIPCION	CANT.	ESCUAD., ESPECIF. Y OBSERVACIONES	G.V.O.	CATAL-NOMEN.	
EMISION	<p align="center">PASO A NIVEL CON LOSETAS DE HORMIGON ARMADO TIPO H,H' Y TIPO J</p>					FERROCARRILES ARGENTINOS	
						AREA VIA Y OBRAS	
OBSERVACIONES	ESCALA	TROCHA	LINEAS	CODIFICACION	EMISION		
		TODAS	TODAS	VIA	1	2	3
TÍT./SES	FECHA	FIRMA Y FECHA APROB.		G.V.O.3034 Hoja 11/11			
		ING. ALBERTO A. NOVO Gerente de Via y Obras					

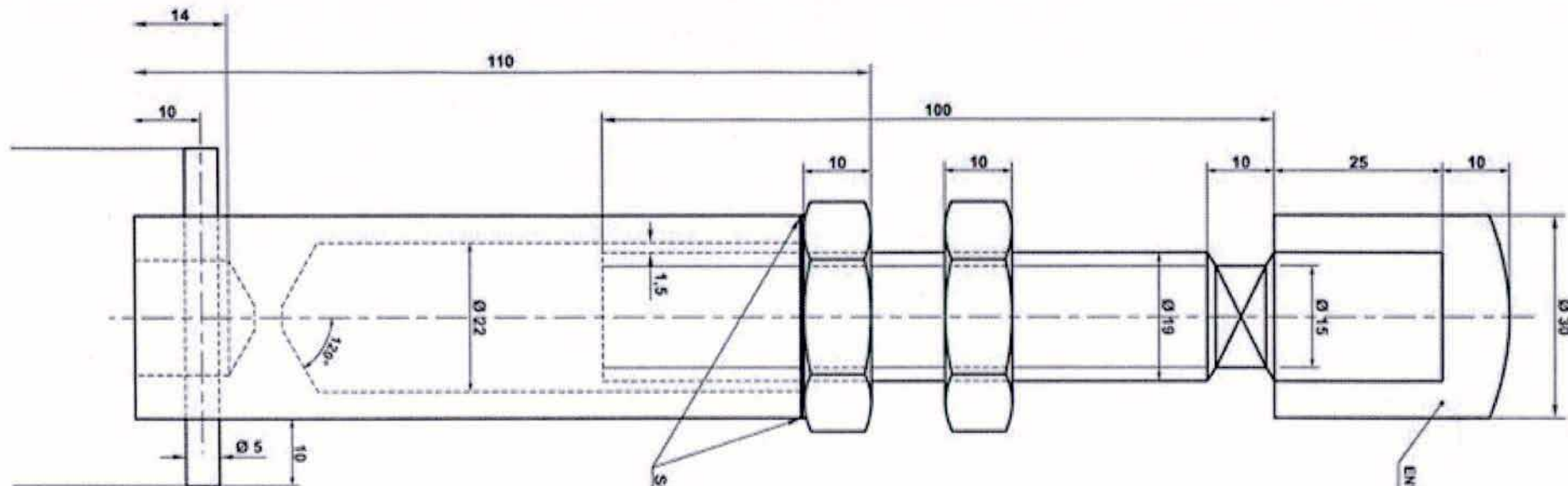
M. BELLOCOCHIO - AREA INGENIERIA - C.N.R.T.



CORTE C-C
(S/ESCALA)

ITEM	DESCRIPCION	CANT.	ESCUAD., ESPECIF. Y OBSERVACIONES	G.V.O.	CATAL-NOMEN.
2	PASO A NIVEL CON LOSETAS DE HORMIGON ARMADO TIPO H,H' Y TIPO J				FERROCARRILES ARGENTINOS
					AREA VIA Y OBRAS
	ESCALA	TROCHA	LINEAS:	CODIFICACION	EMISION
		TODAS	TODAS	VIA	1 2 3
	FIRMA Y FECHA APROB.			G.V.O.3034	
	ING. ALBERTO A. NOVO				

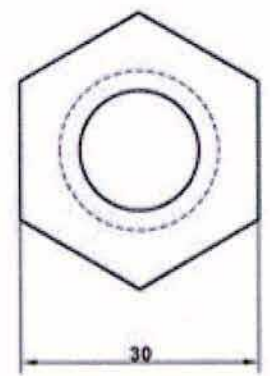
Gustavo Quintana
Sub. Gte. de Infraestructura
Linea Belgrano Sur
Tranes Argentinos
Operadora Ferroviaria



SOLDADURAS

ENVOLTURA AISLANTE (P.V.C.)

TOPE
(ESCALA 1:1)



ITEM	DESCRIPCION	CANT.	ESCUAD. ESPECIF. Y OBSERVACIONES	G.V.O.	CATAL-NOMEN.
AREA				VIA Y OBRAS	
ESCALA	TROCHA	LINEAS	CODIFICACION	EMISION	
	TODAS	TODAS	VIA	1	2 3
FIRMA Y FECHA APROB.			G.V.O.3034		
ING. ALBERTO A. NOVO Gerente de Via y Obras			Hoja 2/11		

Gustavo Quintana
Sub. Gte. de Infraestructura
Línea Belgrano-Sur
Trenes Argentinos
Operadora Ferroviaria