	OBRAS E INGENIERÍA - UNIDAD EJECUTORA	
	OBRA:	LM-EL-0015.
	REEMPLAZO DE CABLES DE ALIMENTACION DESDE CABIN N°2 RETIRO A CABIN EMPALME MALDONADO LINEA MITRE	Anexos
		<i>Fecha: 05/2017</i>
		<i>Página 1 de 6</i>

ANEXOS


OBRA:

REEMPLAZO DE CABLES DE ALIMENTACION DESDE CABIN N°2 RETIRO A CABIN EMPALME MALDONADO

LINEA MITRE.

ESPECIFICACIONES TECNICAS PARTICULARES - REEMPLAZO DE CABLES DE ALIMENTACION DESDE CABIN N°2 RETIRO A CABIN EMPALME MALDONADO- LINEA MITRE.

FIRMA AUTOR HERNAN TORRES	FIRMA USUARIO ING. FERNANDO FRENKEL	FIRMA COORDINADOR DE AREA ARQ. DANIEL FIORI	FIRMA SUBGERENTE DE AREA ING. PABLO STEPANCAK	FIRMA GERENTE DE LINEA LIC. SEBASTIAN BRUSCHETTI
------------------------------	--	--	--	---

	OBRAS E INGENIERÍA - UNIDAD EJECUTORA	
	OBRA:	LM-EL-0015.
	REEMPLAZO DE CABLES DE ALIMENTACION DESDE CABIN N°2 RETIRO A CABIN EMPALME MALDONADO LINEA MITRE	Anexos
		<i>Fecha: 05/2017</i>
		<i>Página 2 de 6</i>


INDICE DE CONTENIDOS

Artículo 21: Documentación Adjunta

Anexo A: Planilla de Cotización.....	3
Anexo B: Imágenes Zona de los Trabajos.	4
Anexo C: Modelo Parte Diario.....	5
Anexo D: Plano de galibo Trocha Ancha	6

ESPECIFICACIONES TECNICAS PARTICULARES - REEMPLAZO DE CABLES DE ALIMENTACION DESDE CABIN N°2 RETIRO A CABIN EMPALME MALDONADO- LINEA MITRE.

FIRMA AUTOR HERNAN TORRES	FIRMA USUARIO ING. FERNANDO FRENKEL	FIRMA COORDINADOR DE AREA ARQ. DANIEL FIORI	FIRMA SUBGERENTE DE AREA ING. PABLO STEPANCAK	FIRMA GERENTE DE LINEA LIC. SEBASTIAN BRUSCHETTI
------------------------------	--	--	--	---


	OBRAS E INGENIERÍA - UNIDAD EJECUTORA	
	OBRA:	LM-EL-0015.
	REEMPLAZO DE CABLES DE ALIMENTACION DESDE CABIN N°2 RETIRO A CABIN EMPALME MALDONADO LINEA MITRE	Anexos
		<i>Fecha: 05/2017</i>
		<i>Página 3 de 6</i>

Anexo A: Planilla de Cotización.

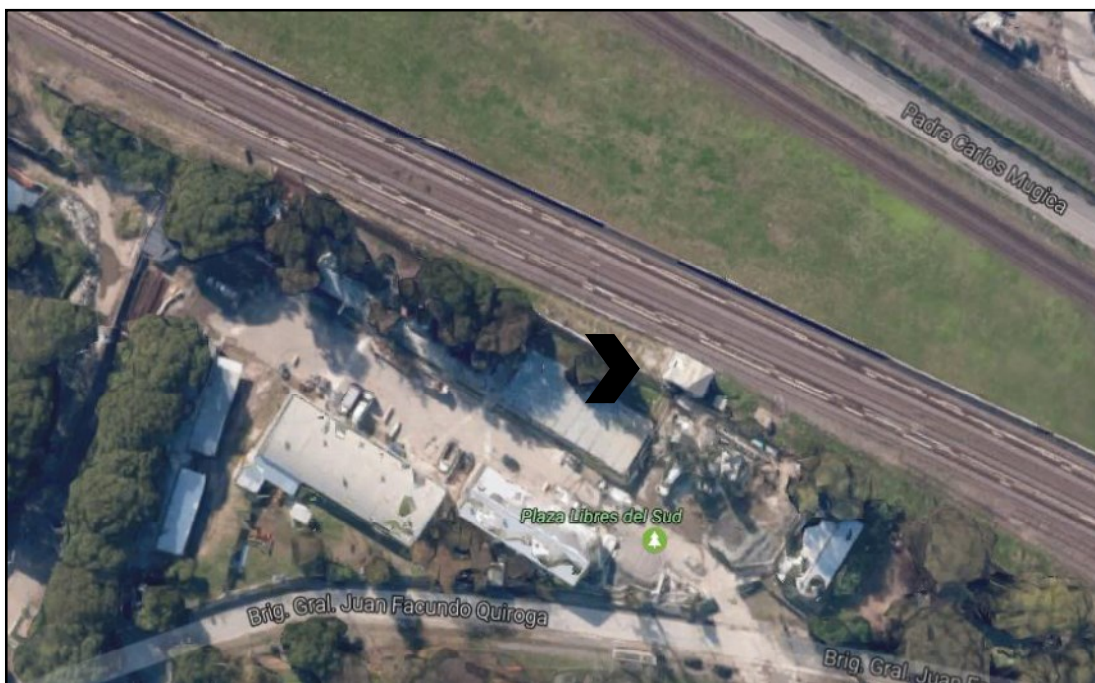
ITEM	DESCRIPCION	UNIDAD	CANTIDAD	PRECIO UNIT. (\$)	PRECIO TOTAL (\$)
1	MOVILIZACIÓN Y OBRADOR.	GL.			-
2	SEGURIDAD EN OBRA.	MES.			-
3	PROVISION DE MATERIALES	GL.			-
4	ZANJEO, TENDIDO Y TAPADO DE CABLES	GL.			-
PRECIO TOTAL (Sin I.V.A.)					-

ESPECIFICACIONES TECNICAS PARTICULARES - REEMPLAZO DE CABLES DE ALIMENTACION DESDE CABIN N°2 RETIRO A CABIN EMPALME MALDONADO- LINEA MITRE.

FIRMA AUTOR HERNAN TORRES	FIRMA USUARIO ING. FERNANDO FRENKEL	FIRMA COORDINADOR DE AREA ARQ. DANIEL FIORI	FIRMA SUBGERENTE DE AREA ING. PABLO STEPANCAZAK	FIRMA GERENTE DE LINEA LIC. SEBASTIAN BRUSCHETTI
------------------------------	--	--	--	---

	OBRAS E INGENIERÍA - UNIDAD EJECUTORA	
	OBRA:	LM-EL-0015.
	REEMPLAZO DE CABLES DE ALIMENTACION DESDE CABIN N°2 RETIRO A CABIN EMPALME MALDONADO LINEA MITRE	
	Fecha: 05/2017	
		Página 4 de 6

Anexo B: Imágenes Zona de los Trabajos.




Cabin N°2 Retiro (KM 2.142)



Cabin Empalme Maldonado (KM 4.500)

ESPECIFICACIONES TECNICAS PARTICULARES - REEMPLAZO DE CABLES DE ALIMENTACION DESDE CABIN N°2 RETIRO A CABIN EMPALME MALDONADO- LINEA MITRE.

FIRMA AUTOR HERNAN TORRES	FIRMA USUARIO ING. FERNANDO FRENKEL	FIRMA COORDINADOR DE AREA ARQ. DANIEL FIORI	FIRMA SUBGERENTE DE AREA ING. PABLO STEPANCZAK	FIRMA GERENTE DE LINEA LIC. SEBASTIAN BRUSCHETTI
------------------------------	--	--	---	---


	OBRAS E INGENIERÍA - UNIDAD EJECUTORA	
	OBRA:	LM-EL-0015.
	REEMPLAZO DE CABLES DE ALIMENTACION DESDE CABIN N°2 RETIRO A CABIN EMPALME MALDONADO LINEA MITRE	Anexos
		Fecha: 05/2017
		Página 5 de 6

Anexo C: Modelo Parte Diario

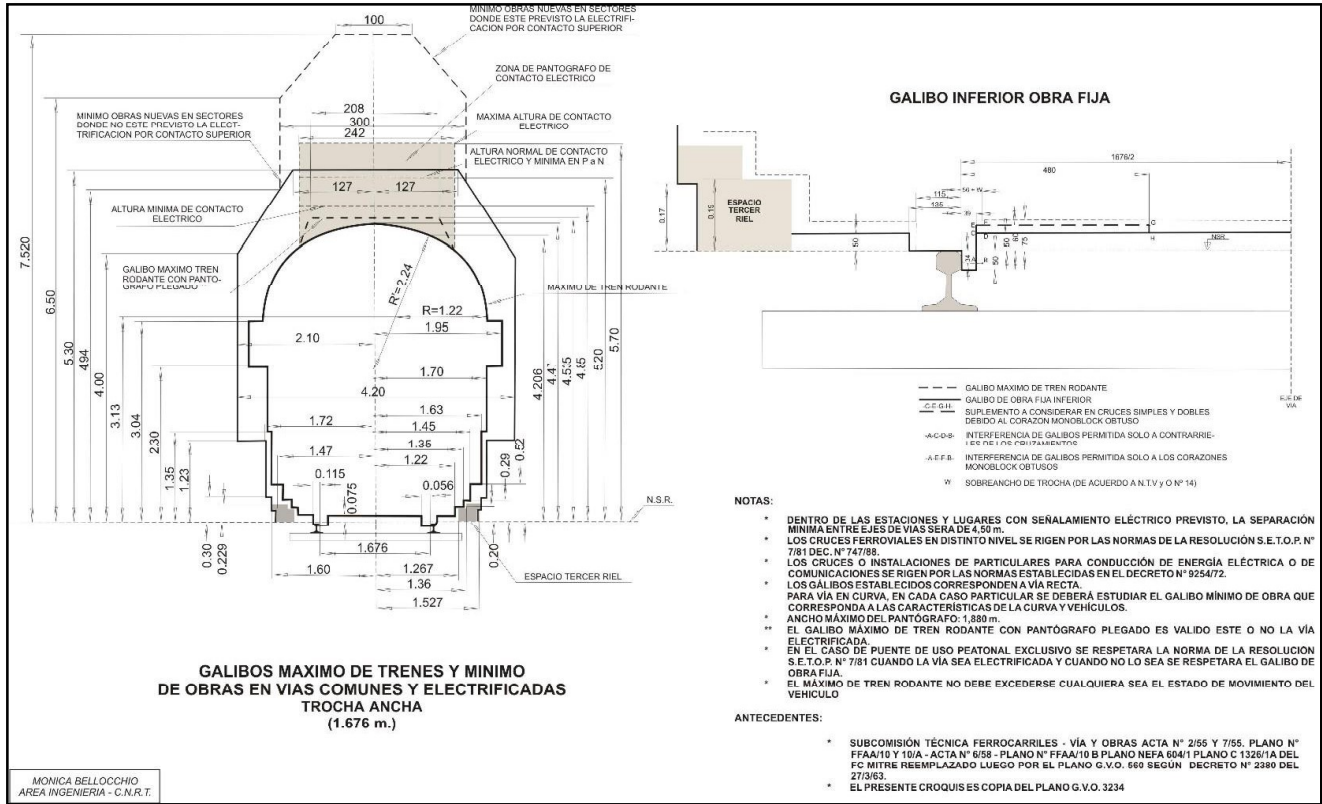
		REEMPLAZO DE CABLES DE ALIMENTACION DESDE CABIN N°2 RETIRO A CABIN EMPALME MALDONADO		
Km: 2142		a	Km: 4500	
Pk: 2/3		a	Pk: 5/11	
EMPRESA CONTRATISTA				
Parte:		Trabajos		
Fecha:		Díurnos	Nocturnos	
Ubicación	Entre:			
Inicio de actividad:	HS	Finalización de actividad:	HS	
Descripción de los tareas				
Firma responsable de Obra			Firma responsable de Inspección	

ESPECIFICACIONES TECNICAS PARTICULARES - REEMPLAZO DE CABLES DE ALIMENTACION DESDE CABIN N°2 RETIRO A CABIN EMPALME MALDONADO- LINEA MITRE.

FIRMA AUTOR HERNAN TORRES	FIRMA USUARIO ING. FERNANDO FRENKEL	FIRMA COORDINADOR DE AREA ARQ. DANIEL FIORI	FIRMA SUBGERENTE DE AREA ING. PABLO STEPANCAK	FIRMA GERENTE DE LINEA LIC. SEBASTIAN BRUSCHETTI
------------------------------	--	--	--	---

	OBRAS E INGENIERÍA - UNIDAD EJECUTORA	
	OBRA:	LM-EL-0015.
	REEMPLAZO DE CABLES DE ALIMENTACION DESDE CABIN N°2 RETIRO A CABIN EMPALME MALDONADO LINEA MITRE	
	Fecha: 05/2017	
		Página 6 de 6

Anexo D: Plano de galibo Trocha Ancha



ESPECIFICACIONES TECNICAS PARTICULARES - REEMPLAZO DE CABLES DE ALIMENTACION DESDE CABIN N°2 RETIRO A CABIN EMPALME MALDONADO- LINEA MITRE.

FIRMA AUTOR HERNAN TORRES	FIRMA USUARIO ING. FERNANDO FRENKEL	FIRMA COORDINADOR DE AREA ARQ. DANIEL FIORI	FIRMA SUBGERENTE DE AREA ING. PABLO STEPANCAK	FIRMA GERENTE DE LINEA LIC. SEBASTIAN BRUSCHETTI
------------------------------	--	--	--	---

This document was created with Win2PDF available at <http://www.win2pdf.com>.
The unregistered version of Win2PDF is for evaluation or non-commercial use only.
This page will not be added after purchasing Win2PDF.