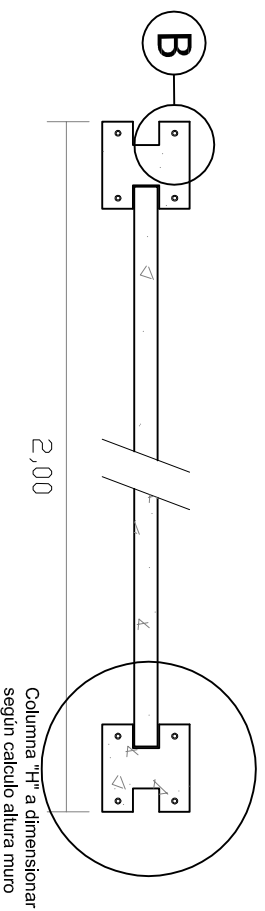
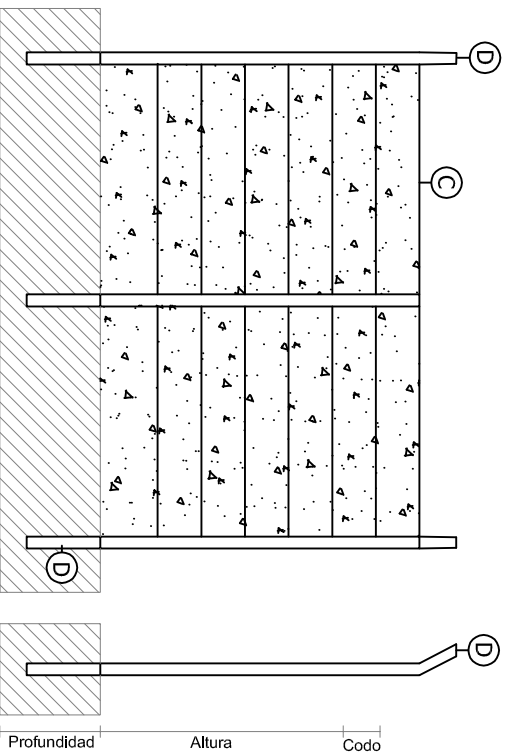
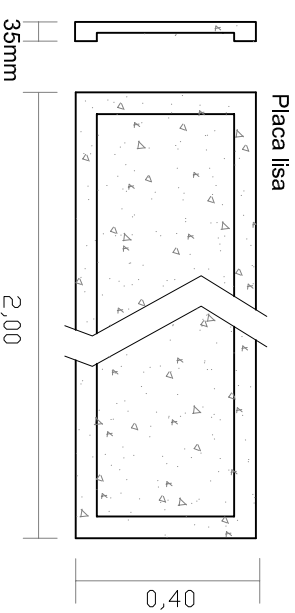
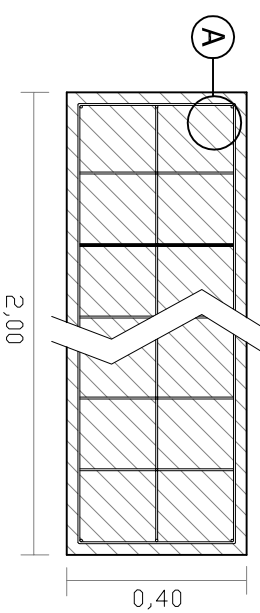


	Placas	Distancia	Altura	Prof.
Cerco	7	2,00	2.85	1,00

Vista



Cortes placa - armadura



### Referencias

- (A) Armadura de hierro  $\phi$  6mm c/ 0,30m transversal y c/0,15m longitudinal
- (B) Armadura de hierro  $\phi$  6mm y 8mm
- (C) Placas
- (D) Columnas

Subgerencia de Obras e Ingeniería  
Unidad Ejecutora

Fecha: 07-2017

Dibujó: N.Solis

Proyectó: N.Solis

Revisó: Ing. Pujol

**PLANO:**

Detalles de Construcción

**OBRA:**

Cerramiento Perimetral en Sol y Verde -  
Km 46.690 - Línea San Martín

**TRENES ARGENTINOS**  
**OPERACIONES**

**Línea San Martín**

Escala: s/e

Revisión



Plano No. **LSM-OC-060-PL002**