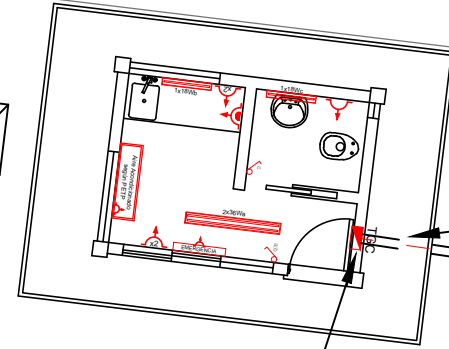


Calle Hornos

CABIN

MEDIDOR EXISTENTE (EX CABIN)

MEDIDORES EXISTENTES EN PILAR (TERCEROS)

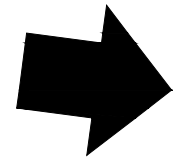


TGC

ACOMETIDA CANALIZADA CAÑO DE HºGº DE Ø A DIMENSIONAR

EN LA TRANSICION ENTRE CAÑOS COLOCAR MEDIA CAÑAS DE HORMIGON Y SELLAR CON ESPUMA DE POLIURETANO EN EXTREMOS DE CAÑOS (VER PLANO LSM-OC-073-PL006)

ACCESO VEHICULAR



CABLE TIPO STX VALIO ENTERRADO PROTEGIDO CON CAÑO HºGº DIAMETRO A DIMENSIONAR (VER ESQUEMA ADJUNTO LSM-OC-073-PL008)

VER DETALLE SEGUN PLANO LSM-OC-073-PL008

TERRENO CONSOLIDADO

POSTE TERMINAL L.A.P

POSTE EXISTENTE L.A.P EUCALIPTUS 7.00 M ALTURA LIBRE

MEDIDOR EXISTENTE

Línea de Alimentación Existente (L.A.P)

TP

CAMPAMENTO DE VIA Y OBRA

NOTAS:

1.- LAS DIMENSIONES DE LOS DISEÑOS REPRESENTADOS SON SOLAMENTE DEMOSTRACIONES ESQUEMÁTICAS ORIENTATIVAS. EL CONTRATISTA DEBERÁ REALIZAR SU PROPIO DISEÑO. LAS UBICACIONES EXACTAS DE LOS ELEMENTOS SERÁN DEFINIDAS POR EL PROYECTO DEL CONTRATISTA CON LA APROBACIÓN DE LA INSPECCIÓN DE OBRA.

2.- TODOS LOS ELEMENTOS RESPONDERÁN A NORMAS I.R.A.M.

Firma Autor	Firma Usuario	Firma Coordinador Area	Firma Coordinador General	Firma Subgerente de Area	Firma Gerente de Línea
SUBGERENCIA DE INFRAESTRUCTURA - OBRAS E INGENIERÍA		OBRA: "Construcción de Cabinas de Seguridad - Predio Alianza y Caseros - Línea San Martín"			
Fecha: 11-2017		PLANO: Esquema de instalacion electrica Alimentador Cabin Caseros			
Dibujó: N.Parodi					Escala: 1:100
Proyectó: Ing. J.C.Baldi					Revisión
Revisó: Ing. J.C.Baldi					Plano No. LSM-OC-073-PL007

Línea San Martín