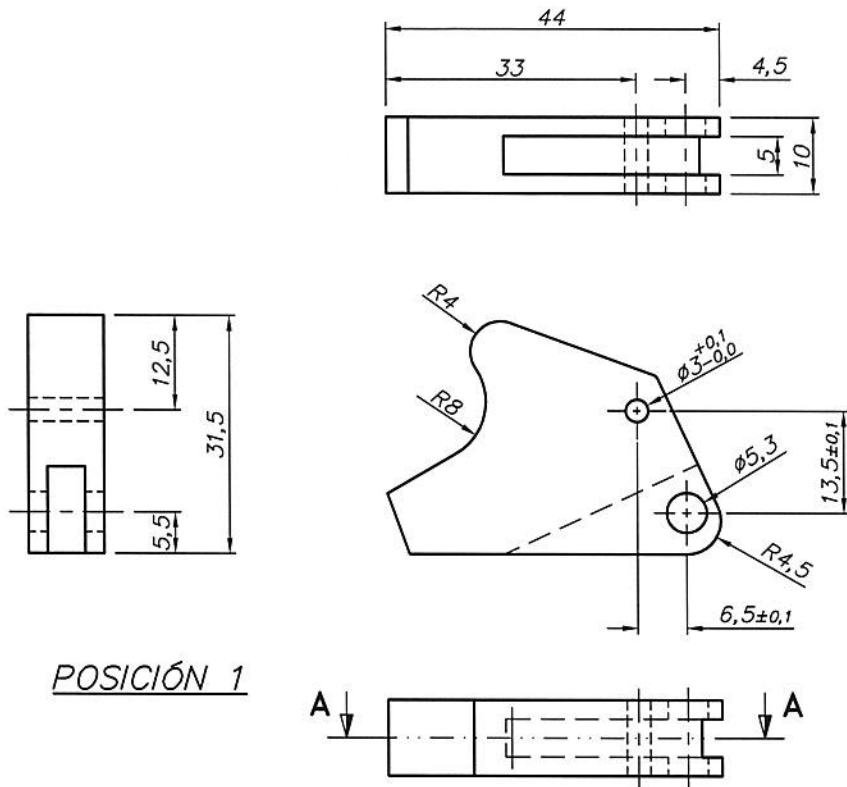
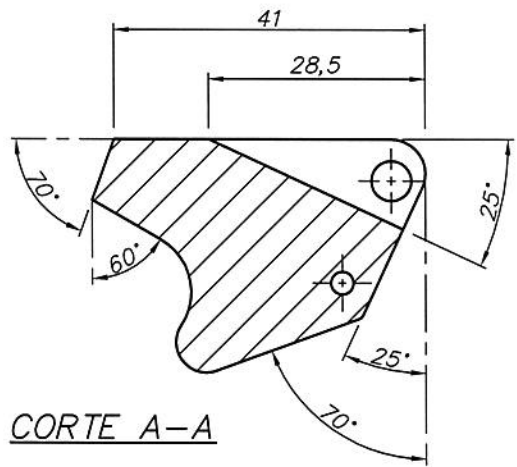


MODIFICACIONES

REV.	DESCRIPCION	MODIFICO	APROBO	FECHA
A	Se agregó nota	D. Kalau	G. Juárez	01/04/15



POSICIÓN 1



POSICIÓN 2

Nota:
Las partes visibles de la pieza llevarán un niquelado de 10μ y posteriormente un cromado de 1μ pulido.

2	Perno cilíndrico 15x3 S/DIN 6325	1	Según DIN 6325	
1	Gatillo	1	Aluminio al silicio fundido en coquilla	
Pos.	Denominación	Cant.	Material	NUM/N° de Plano

GATILLO Y PERNO TRABA DE VENTANA MOVIL - PUERTA CABINA ANDÉN COCHES CSR - MITSUBISHI	INGENIERIA DE PRODUCTO DE MATERIAL RODANTE			
	ESCALA 1:1	PLANO N°:	REV. A	HOJA 1/1
			CATÁLOGO: NUM44030212120N	
	TOLERANCIAS NO INDICADAS S/IRAM 2768-1 Clase m Y 2768-2 Clase K			
	RELEVÓ:	D. Kalau		18/02/15
DIBUJO:	D. Kalau		18/02/15	
REVISO:	P. Orol		17/03/15	
APROBO:	M. Cominotti		17/03/15	