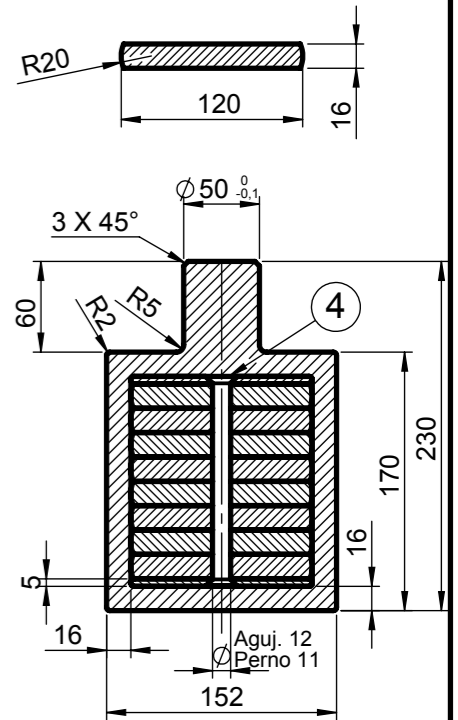


PERFIL DE LA HOJA



SECCIÓN A-A

NOTAS:

Las hojas tendran un tratamiento de templado y revenido que asegure una dureza de 43 Rc.

La superficie de la hoja debe ser lisa y no tener escorias ni rebabas.

El paquete de elásticos deberá ser fijada por la pieza 4 remachando los extremos en caliente.

Entregar Pintado con esmalte sintético color Gris Ral 7015 con previo proceso anticorrosivo.

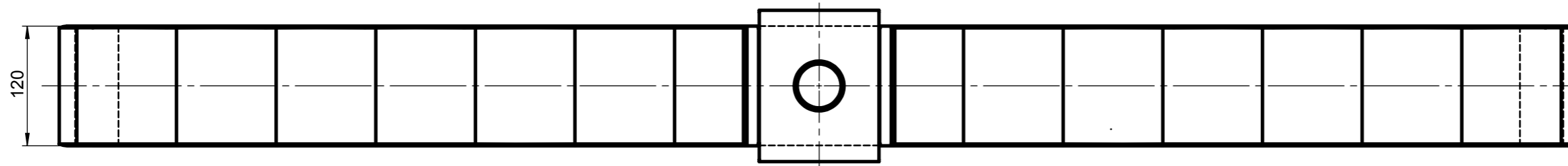
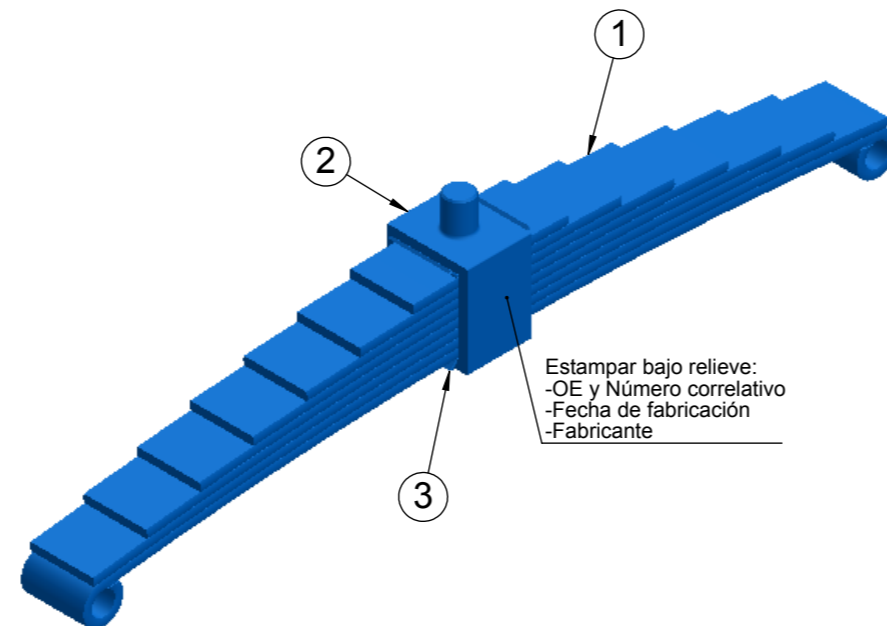


TABLA REFERENCIA PARA ENSAYOS

CONDICIONES DE CARGA DE LOS ELASTICOS	CARGA EN Kg POR UNIDAD	ALTURA p EN mm	FLECHA f EN mm
Sin Carga	0	150	0
Coche vacio	7200	70	80
Cargado	8700	55	95
Sobre Cargado	9450	42	108
Carga Experimental	11865	18	132



POS.	CANTIDAD	DENOMINACION	MATERIAL	OBSERVACION
4	1	Perno de centrado	SAE 1010	
3	2	Planchuela Adicional en Brida	SAE 1010	Desarrollo 155x120
2	1	Bridas	SAE 1010	
1	8	Hojas elásticas	Acero SAE 9260	

SÍMBOLO DE LABRADO NO ESPECIFICADO ▽▽

TOLERANCIAS NO INDICADAS JS10 - js10 IRAM 5002; ANGULAR + - 0° 30'

NUM:	Denominación:	Cant	Material:	Observación
90278250000N	Elástico de ballesta			

Dibujó:	Pelaez Jhonny	18 / 05 / 17	Tratamiento térmico	
Revisó:	Kysilka Juan Manuel	18 / 05 / 17	Si	
Aprobó:			Tolerancia general	Escala: 1 : 5

Línea Belgrano Sur Trenes Argentinos <i>Operadora Ferroviaria</i> MATERIAL RODANTE	ELASTICO DE BALLESTA DE 8 HOJAS PARA BOGIES AERFER Y WERKSPOOR DE CCRR	Plano N° BSMR 427 Emision 1
		Sustituye a: M.T.E. 0381
		Sustituido por: Actualización



República Argentina - Poder Ejecutivo Nacional
2018 - Año del Centenario de la Reforma Universitaria

Hoja Adicional de Firmas
Informe gráfico firma conjunta

Número:

Referencia: PLANO BSMR 427 Em1

El documento fue importado por el sistema GEDO con un total de 1 pagina/s.