

# TRENES ARGENTINOS OPERACIONES

## DOCUMENTACIÓN TÉCNICA PARA COMPRA

### NUM41270101200N

Descripción: Soporte anti vibratorio de moto alternador para coches eléctricos Toshiba.

Plano N°: 412701DTMR0392 Em A.

Planos concatenados N°: No corresponde.

Referencia de fábrica: 2211956G2(Toshiba).

Especificación Técnica: No corresponde.

Norma de aplicación: No corresponde.

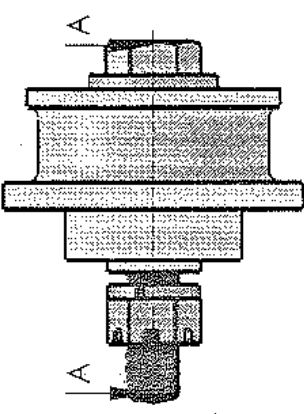
Función: Soportar moto alternador de coches eléctricos Toshiba.

  
Ing. CARLOS A. VALDES LAZO  
INGENIERÍA  
MATERIAL RODANTE - LINEA ROCA

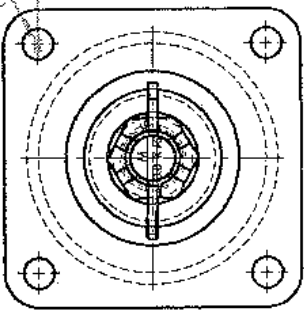
IF-2018-27554307-APN-GLR#SOFSE

Tolerancias salvo especificación  
JS 13 = js 13 IRAM 5000

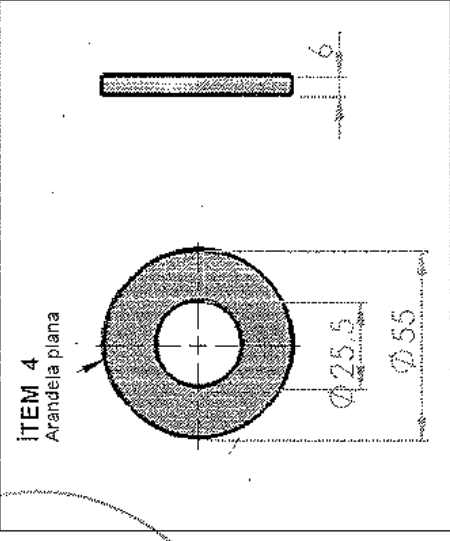
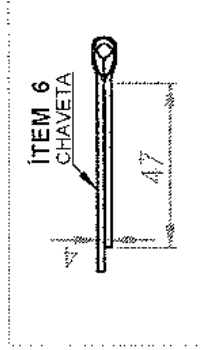
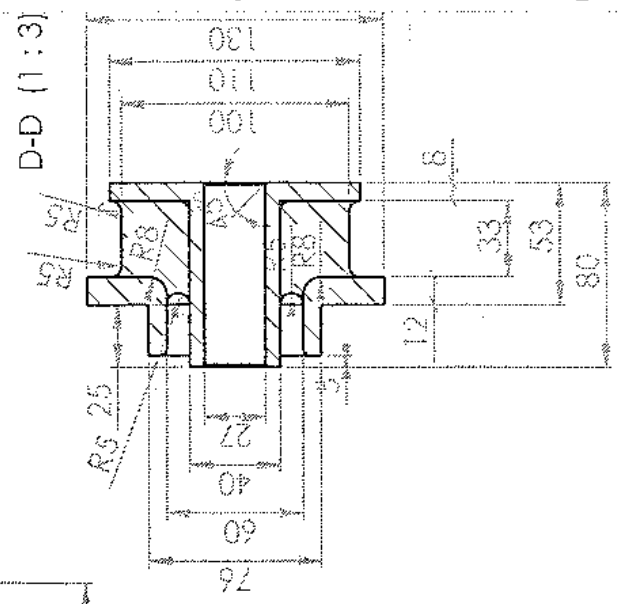
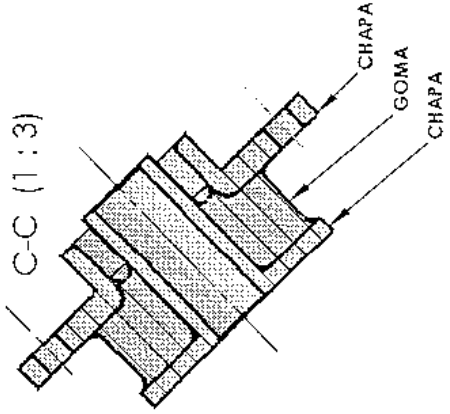
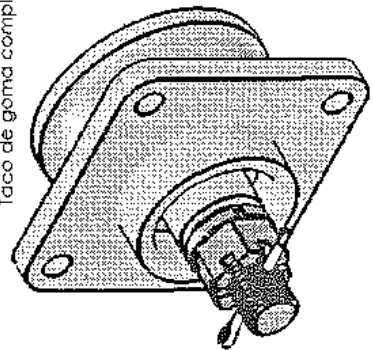
Simbolos de labrado  
IRAM 4517



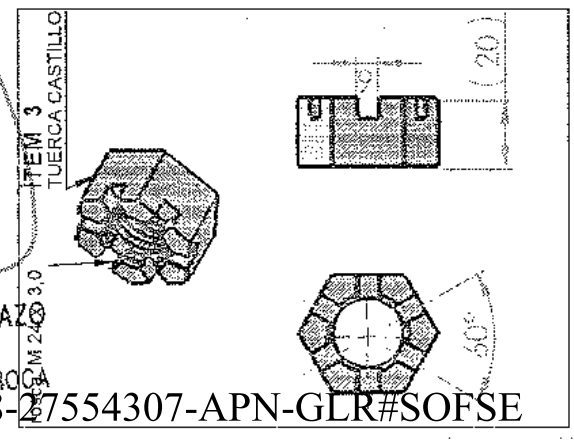
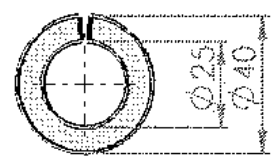
A-A (1:3)



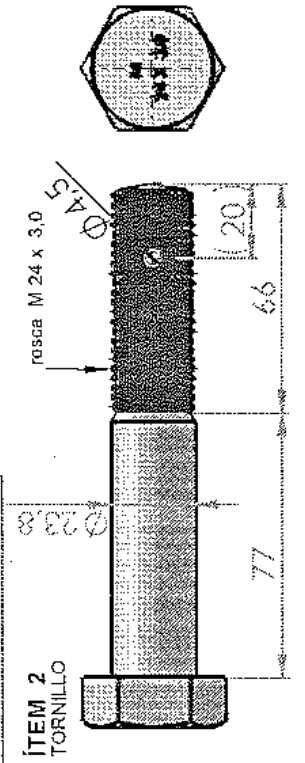
ITEM 1  
Taco de goma completo



ITEM 5  
ARANDELA  
GROWER

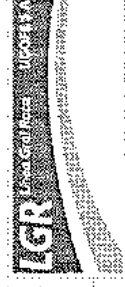


ITEM 3  
TUERCA CASTILLO



ITEM 2  
TORNILLO

ITEM	DESCRIPCIÓN	MATERIAL	REFERENCIA	NUM
6	chaveta	uso comercial		
5	Arandela GROWER	M 24 (uso comercial)		
4	Arandela plana	Terminación cincado amarillo		
3	Tuerca	Terminación cincado amarillo		
2	Tornillo	ACERO GRADO 5 (SAE J429) DUREZA 125/24 - HRC. TRATAMIENTO: cincado amarillo.		
1	Sindembiok que soporte al motor alternador	GOMA: Caucho lico 1 BF 71-0 IRAM (1.2001) CHAPA: SAE 1010 (PIPIKURA ANILCRODOL)	2211956G2 (Fig 2 pos 9)	41270101200



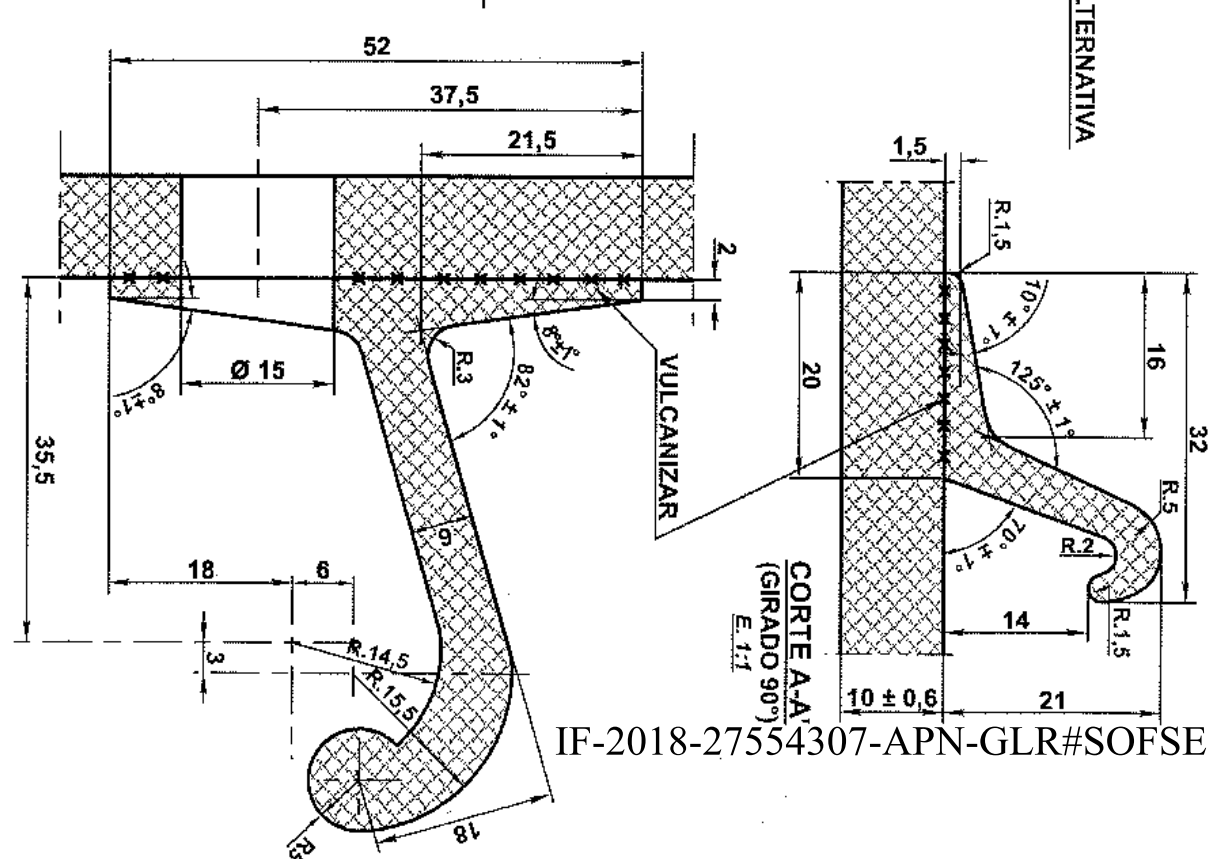
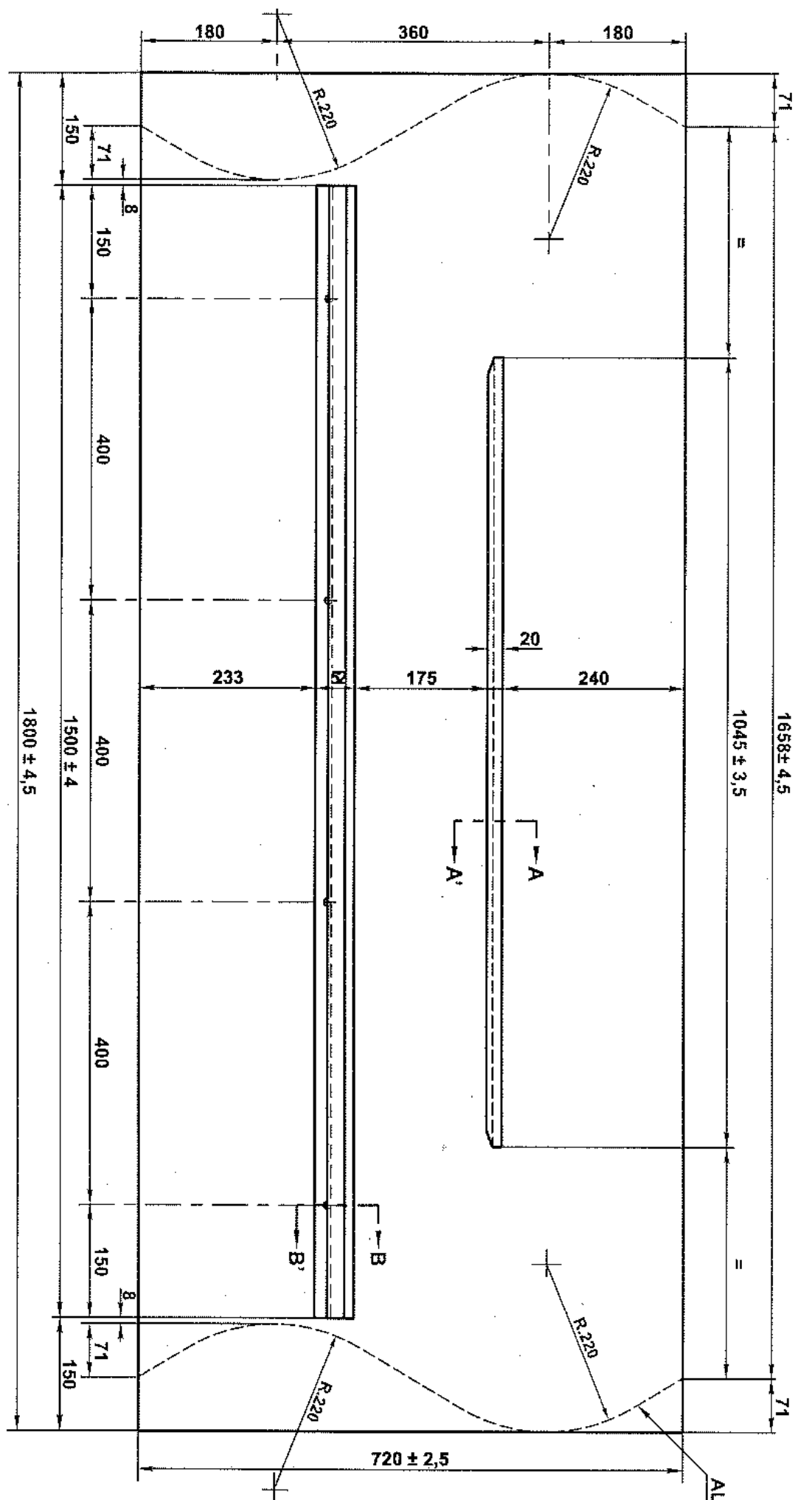
PLANO N°  
412701 dtrm0392  
UTILIZ.  
Toshiba

SOPORTE ANTIVIBRATORIO CON GOMA  
(MOTO ALTERNADOR)

OFICINA TÉCNICA  
A3 MATERIAL RODANTE

Ing. CARLOS A. VALDES LAZO  
INGENIERÍA  
MATERIAL RODANTE - LINEA ROCA  
IF-2018-27554307-APN-GLR#SOFSE

Las medidas están expresadas en milímetros



Inq. CARLOS A. VALDES LAZO  
INGENIERIA  
MATERIAL RODANTE - LINEA ROCA

ES COMPONENTE DEL CONJUNTO DIBUJO NEFA 2-70-3-5021

TOLERANCIAS NO ESPECIFICADAS  
JS.16 = js.16  
IRAM 5002

SIMBOLOS DE LABRADO  
IRAM 4517

EMISION	COTA	ALTERACIONES	FECHA - FIRMA
2		Se agregó dimensiones faltantes a bota-aguas para su fabricación y tolerancias J.S., excepto espesor del tubo. Se actualizó Especific. F.A.	13/12/85 TRIFILETTI

Fecha: 11/3/83	DIBUJO	F.A. CAMBIASSO
PROYECTO		
DIV. EST. GENERALES		
DIV. ESPECIFICACIONES		
DEPTO. TECNICA		

ITEM	DESCRIPCION	CANT.	ESPECIFICACION F.A. 8 415/83	CATAL-NOMEN.
a	BURLETE HORIZONTAL	2	ESPECIFICACION F.A. 8 415/83	

ESCALA	TROCHA	LINEAS:	UTILIZACION	EMISION
TODAS	TODAS	TODAS	COCHES DE PASAJEROS	2

FIRMA Y FECHA APROB.  
Ing. Jorge Billoth  
Gerencia Mecánica

Nº DE PLANO  
**NEFA 1186**

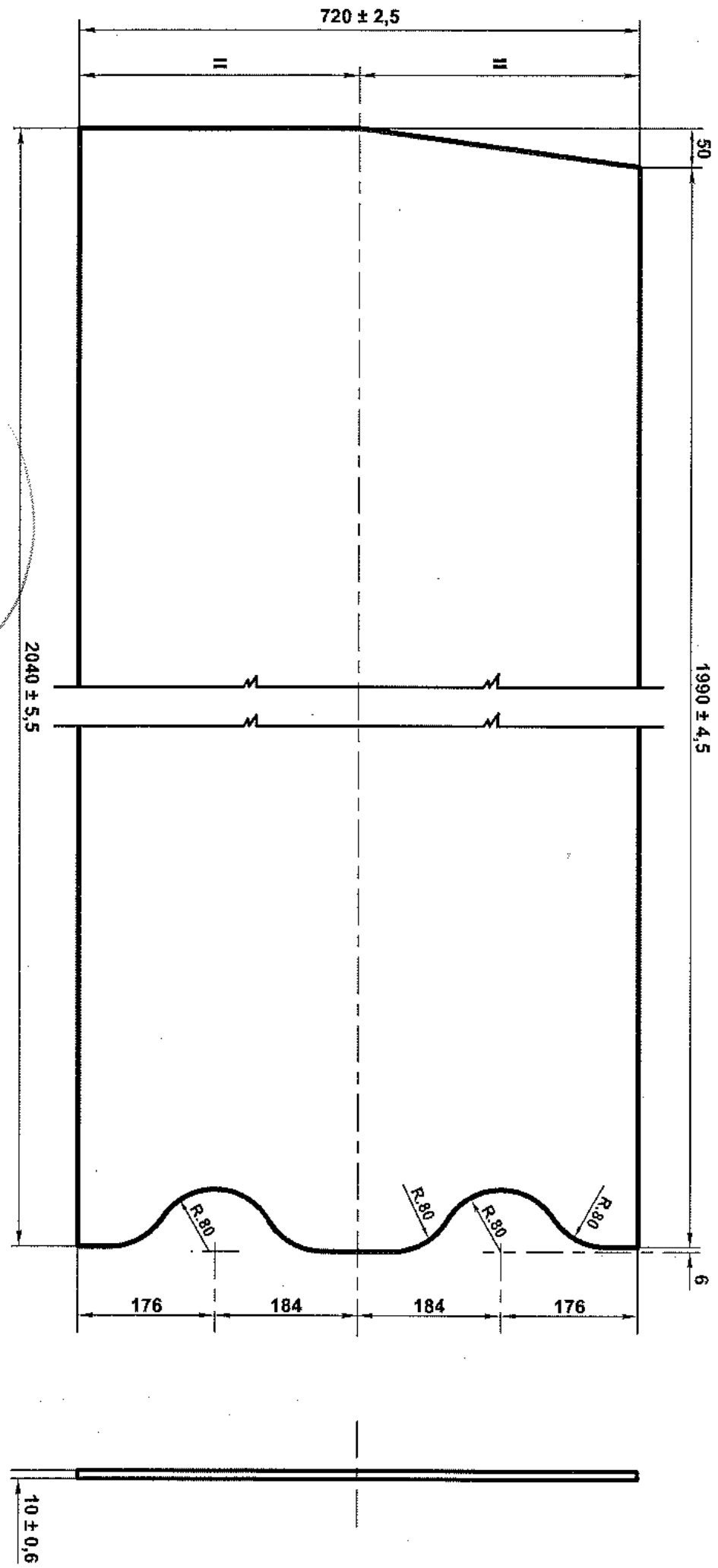
AREA  
MECANICA

**FERRUCARILES ARGENTINOS**

ES COPIA DEL PLANO NEFA 1186  
M. BELLOCHIO - GERENCIA DE SEGURIDAD - C.N.R.T.  
E 1:10

IF-2018-27554307-APN-GLR#SOFSE

TOLERANCIAS NO ESPECIFICADAS JS.16 = js.16 IRAM 5002	SIMBOLOS DE LABRADO IRAM 4517
--	----------------------------------



Ing. CARLOS A. VALDES LAZO  
INGENIERIA  
MATERIAL RODANTE - LINEA ROCA

ES COMPONENTE DEL CONJUNTO DIBUJO NEFA 2-70-3-5021

2	Se agregó tolerancias (JS) excepto espesor (10 ± 0.6). Se actualizó Esp. FA.	4/12/85
EMISION	COTA	ALTERACIONES

Fecha: 14/3/83	DIBUJO	F.A. CAMBIASSO
PROYECTO		
DIV. EST. GENERALES		
DIV. ESPECIFICACIONES		
DEPTO. TECNICA		Ing. CRISTOBAL

a	Burlete Vertical	4	Especificacion FA 8 415	
ITEM	DESCRIPCION	CANT.	ESCUADRIA, ESPECIFICAC. Y OBSERVACIONES	CATAL.NOMEN.

<b>BURLETE VERTICAL</b>				<b>FERRUCARILES</b> <b>ARGENTINOS</b>
<b>FUELLES DE INTERCOMUNICACION</b>				
<b>A TUBOS ELASTOMERICOS</b>				AREA <b>MECANICA</b>
<b>(TUBO DE JAMBA)</b>				

ESCALA	TROCHA	LINEAS:	UTILIZACION	EMISION
	TODAS	TODAS	COCHES DE PASAJEROS	2

FIRMA Y FECHA APROB.	Nº DE PLANO
Ing. Jorge Biloti Gerencia Mecánica	<b>NEFA 1187</b>

ES COPIA DEL PLANO NEFA 1187  
M. BELLOCHIO - GERENCIA DE SEGURIDAD - C.N.R.T.  
E: 1:10