

DANIEL PORTO
 Subgerente Máquinas Rodantes LSAI
 OPERADORA FERRARI

REPORTANTE: EL PROVEEDOR DEBERA SUMINISTRAR UNA MUESTRA, LA CUAL DEBE SER APROBADA POR LA SUBGERENCIA DE DESARROLLO Y NORMAS TÉCNICAS ANTES DE LA ENTREGA DEL PRODUCTO.

Notas:

1. La manga en su conjunto deberá resistir una presión de trabajo mínima de 40 kg/cm².
2. Material de la manguera: NBR Negro - cubierta resistente al ozono, a rayos ultravioletas y a la abrasión. Según SAE J517.
3. Radio de doblado mínimo 241mm.
4. Conexiones y crimpado de Acero Inoxidable.

MATERIAL: Ver notas.

**TRENES ARGENTINOS
 OPERACIONES**

GERENCIA DE INGENIERIA

**SUBGERENCIA DE DESARROLLO Y
 NORMAS TÉCNICAS**

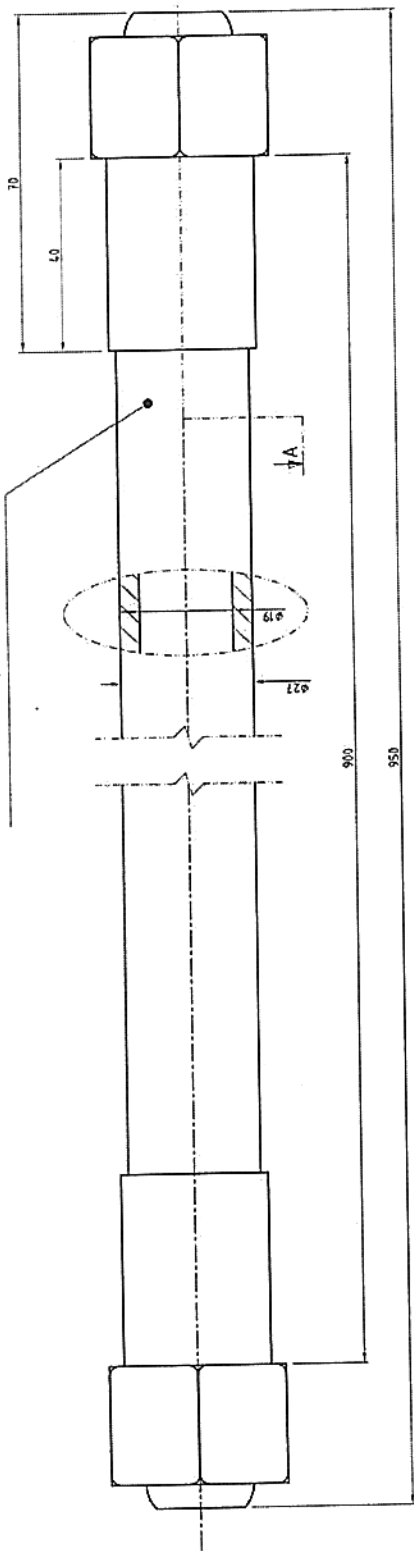
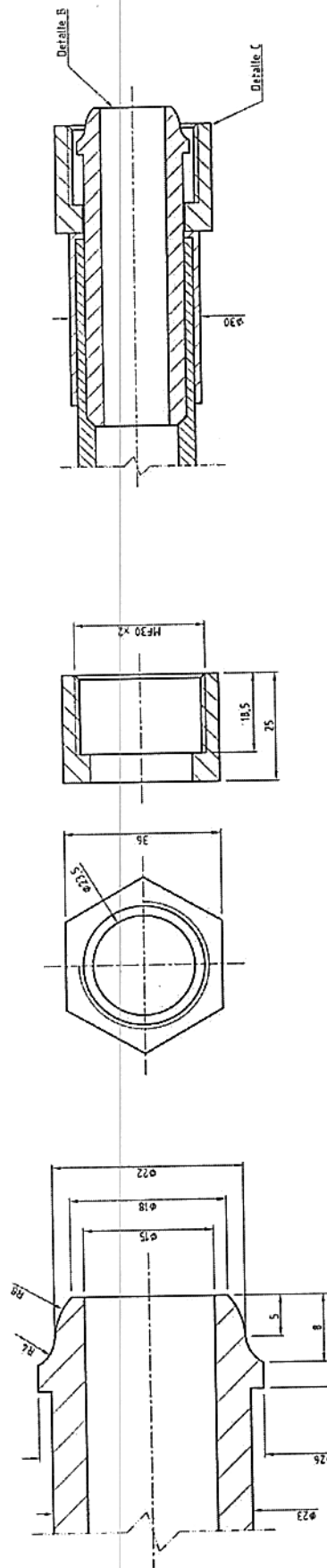
AREA MATERIAL RODANTE

Representación cotas y símbolos: Normas IRAM
 Tolerancias no indicadas según IRAM
 2188-1 Clase B y 2188-2 Clase R.

**MANGUERA CARROTERIA - BOGIE CILINDRO DE FRENO
 SISTEMA NEUMATICA Y FRENO**

LOCOMOTORAS - CSR SSD7

RELEVÓ:	G.A. Conde	06/02/2017	PLANO N°:	0.32.5.02.1380	
DEBUIÓ:	G.A. Conde	19/02/2017	REV.:	5	
REVISÓ:	L. S. Fernández	20/02/2017	SE COMPLEMENTA CON:		
APROBÓ:	P. S. Peral	20/02/2017	CATALOGO:	NUM032502138000	
ESCALA:	1/1 (1:1)	FORMATO:	A3	HOJA:	1/1



Manguera 3/4" reforzada con acero trenzado
 Tipo 100R2 según SAE J517.

REV.:	A	Se modificó descripción y NÚM.	MODIFICACIONES	APROBÓ:	G. Mares	FECHA:	16/05/2017
-------	---	--------------------------------	----------------	---------	----------	--------	------------

DANIEL PORTO
 Subgerente Material Rodante LSA
 GERENTE FERROVIARIA DE

REPORTANTE: EL PROVEEDOR DEBERA SUMINISTRAR UNA MUESTRA, LA CUAL DEBE SER APROBADA POR LA SUBGERENCIA DE DESARROLLO Y NORMAS TECNICAS ANTES DE LA ENTREGA DEL PRIMER LOTE

Notas:

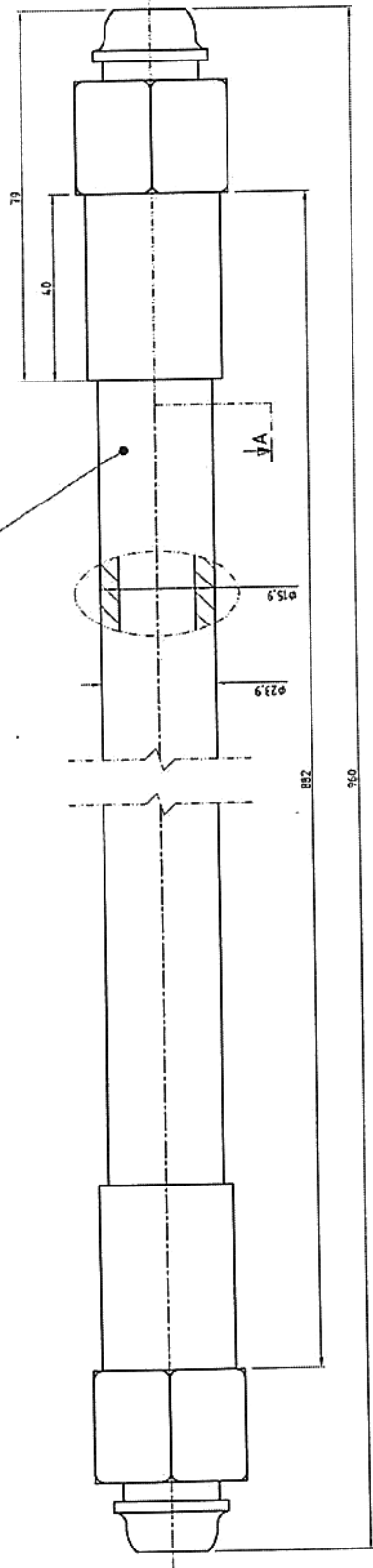
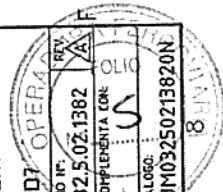
1. La manga en su conjunto deberá resistir una presión de trabajo mínima de 40 kg/cm².
2. Material de la manguera: NBR Negro - cubierta resistente al ozono, a rayos ultravioletas y a la abrasión. Según SAE J517.
3. Radio de doblado mínimo 203mm.
4. Conexiones y crimpado de Acero Inoxidable.

MATERIAL: Ver notas.

TRENES ARGENTINOS		OPERACIONES	
GERENCIA DE INGENIERIA			
SUBGERENCIA DE DESARROLLO Y NORMAS TECNICAS			
AREA MATERIAL RODANTE			
Representación cotas y símbolos: HARAS IPART Ingeniería de Materiales IPART 2105-1 (Clase 05) 2106-2 (Clase K)			

**MANGUERA CARROCERIA - ARENERO
 SISTEMA NEUMATICO Y FRENO**

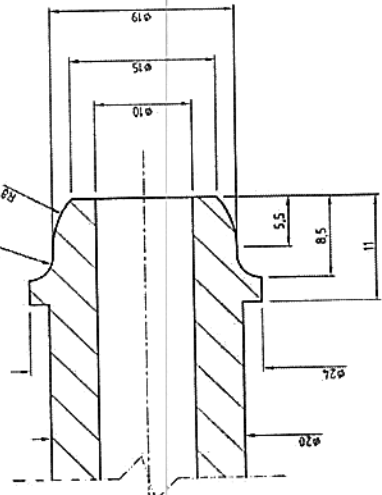
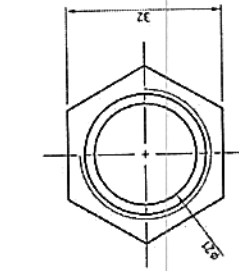
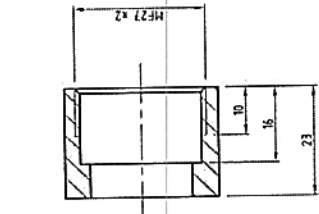
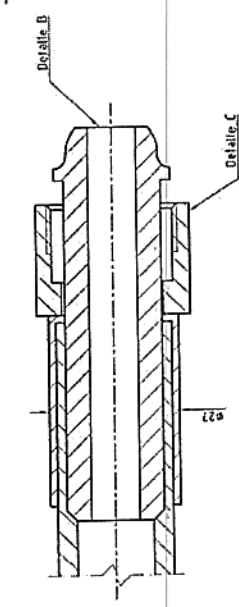
RELEVOS	G.A. Conde	RELEVOS	06/02/2017	PLANO Nº	032.5.02.1382
DEBUD.	G.A. Conde	REVISOS	19/02/2017	SE COMPLETÓ LA CON.	SI
APROBADO:	P. Ordi	REVISOS	20/02/2017	CATALOGO:	NUN03250213820N
ESCALA	1:1 (S/B)	FORMIAD	A3	HOJA	1 / 1



CORTE A-A

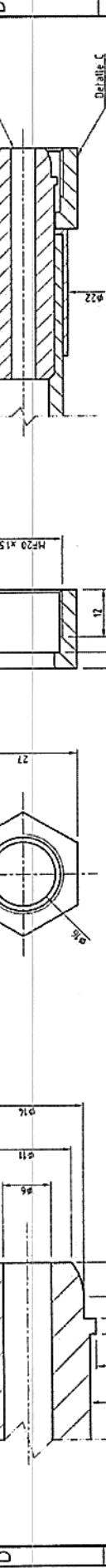
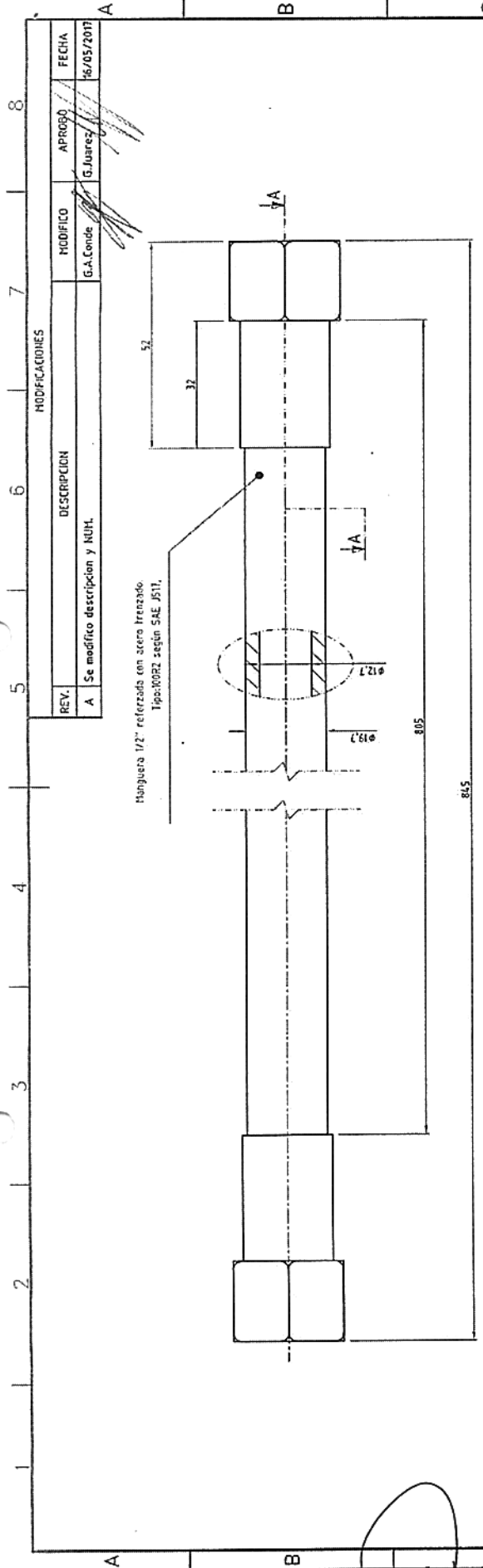
DETALLE C

**DETALLE B
 (2:1)**



MODIFICACIONES			
REV.	DESCRIPCION	MODIFICADO	APROBADO
A	Se modifico descripción y NUH.	G.A. Conde	C. Haras
FECHA		16/05/2017	

Manguera 5/8" reforzada con acero trenzado
 Tipo 102R2 según SAE J517.



MATERIAL: Ver notas.		TRENES ARGENTINOS	
OPERACIONES		MANGUERA DESAIREADORA	
GERENCIA DE INGENIERIA		ENTRE TANQUE COMPENSADOR Y RADIADOR	
SUBGERENCIA DE DESARROLLO Y NORMAS TECNICAS		LOCOMOTORAS - CSR SSD7	
AREA MATERIAL RODANTE		RELEV: G.A. Conde	06/02/2011
Representación cotas y símbolos: Normas IRAM. Tolerancias no indicadas según IRAM 2768-1 Clase m y 2768-2 Clase K.		REVIS: G.A. Conde	13/02/2017
		REVIS: L.S. Stefan	20/02/2017
		APROB: P. Ortol	20/02/2017
		ESCALA: 1:1 (2:1)	H01A: 1/1
		FORNATO: A3	CATALOGO: NUM0320820300N

- Notas:
1. La manga en su conjunto deberá resistir una presión de trabajo mínima de 40 kg/cm².
 2. Material de la manguera: NBR Negro - cubierta resistente al ozono, a rayos ultravioletas y a la abrasión. Según SAE J517.
 3. Radio de doblado mínimo 178mm.
 4. Conexiones y crimpado de Acero Inoxidable.

REPORTARTE EL PROVEEDOR DEBERA SUMINISTRAR UNA MUESTRA, LA CUAL DEBE SER APROBADA POR LA SUBGERENCIA DE DESARROLLO Y NORMAS TECNICAS ANTES DE LA ENTREGA DEL PRIMER LOTE

DANIEL A. PORTO
Subgerente Materia Rodante LSAI
DE RADIADOR, PARRAMARINA DE