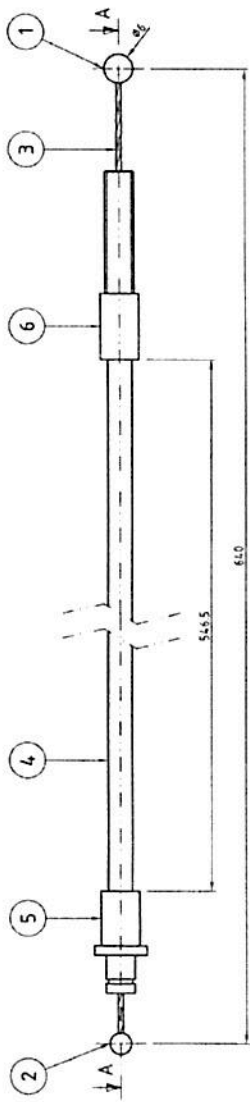


IMPORTANTE: EL PROVEEDOR DEBERA SUMINISTRAR UNA MUESTRA, LA CUAL DEBE SER APROBADA POR LA SUBGERENCIA DE DESARROLLO Y NORMAS TECNICAS ANTES DE LA ENTREGA DEL PRIMER LOTE

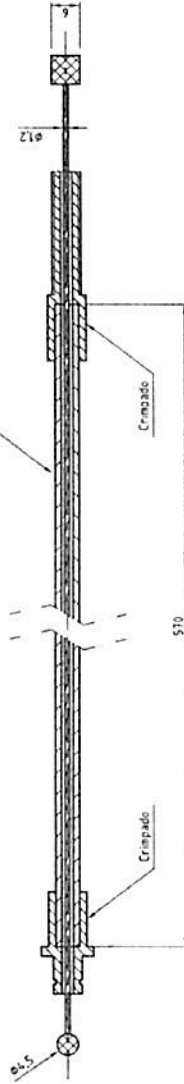
MATERIAL: Aluminio.

TRENES ARGENTINOS OPERACIONES	BOTÓN PULSADOR PUA - REGULACIÓN DE RESPALDO COCHES REMOLCADOS - CNR CCK					
	GERENCIA DE INGENIERIA					
SUBGERENCIA DE DESARROLLO Y NORMAS TECNICAS	RELEVO:	G.A.Conde	18/10/2017	PLANO N°: 2.78.3.05.4302	REV. 	
	DIBUJO:	G.A.Conde	12/11/2017			
AREA MATERIAL RODANTE	REVISO:	L.Stefani	04/01/2018	SE COMPLEMENTA CON: 2.78.3.05.4300		
	APROBO:	G.Juarez	08/01/2018			
Representación cotas y símbolos: Normas IRAM. Tolerancias no indicadas según IRAM: 2768-1 Clase m y 2768-2 Clase K.			ESCALA 2:1	FORMATO A4	HOJA 1 / 1	CATALOGO: NUM27830543020N

REPORTANTE: EL PROVEEDOR DEBERA SUMINISTRAR UNA MUESTRA, LA CUAL DEBE SER APROBADA POR LA SUBGERENCIA DE DESARROLLO Y NORMAS TÉCNICAS ANTES DE LA ENTREGA DEL PRIMER LOTE



CORTE A-A

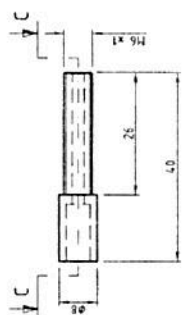


Nota:

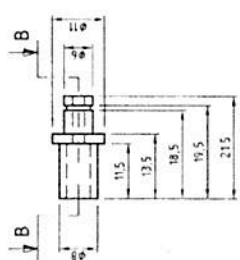
Características del cable de comando:

- Diámetro exterior: 5 mm. Largo: 570 mm.
- Vaina: Acero con cobertura interior y exterior de PVC
- Cable: Alambres de acero galvanizado. Configuración extra flexible (7x7, 6x7 o 5x7). Diámetro externo: 1,2-1,5 mm.

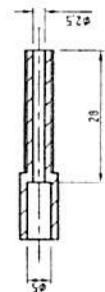
POSICIÓN 6



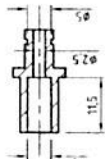
POSICIÓN 5



CORTE C-C



CORTE B-B



Pos	Denominación	Cent	Material	NUM/Nº de Plano
6	Punta roscada M6x1	1	Acero inoxidable / Aluminio.	-
5	Punta con alojamiento para arandela seeger.	1	Acero inoxidable / Aluminio	-
4	Vaina para cable.	1	Acero + PVC (ver nota)	-
3	Cable.	1	(Ver nota)	-
2	Punta esférica.	1	Acero inoxidable / Aluminio.	-
1	Punta cilíndrica.	1	Acero inoxidable / Aluminio.	-

TRENES ARGENTINOS		OPERACIONES		CABLE DE COMANDO	
GERENCIA DE INGENIERIA		SUBGERENCIA DE DESARROLLO Y NORMAS TÉCNICAS		COCHES REMOLCADOS - CNR CCK	
RELEVÓ:	G.A. Corda	RELEVÓ:	G.A. Corda	PLANO N°:	2.78.3.05.4.314
REVISÓ:	L. S. Ferrel	REVISÓ:	L. S. Ferrel	SE COMPLETÓ EN:	05/01/2018
APROBÓ:	G. Juárez	APROBÓ:	G. Juárez	SE COMPLETÓ EN:	08/01/2018
ÁREA MATERIAL ROTANTE		REPRESENTACIÓN COPAS Y TIEMPOS - NORMAS IRAM		ESCALA	
Tolerancias no indicadas según IRAM 2768-1 Clase m y 2768-2 Clase K.		1:1		MOJA	
		A3		CATÁLOGO	
		1 / 1		NUM27830543140N	