

TRENES ARGENTINOS
OPERACIONES

DOCUMENTACIÓN TÉCNICA PARA COMPRA

NUM44010721000N

Descripción: Tope de goma lateral antirolido. Centro de Bogie. CCEE CSR.

<u>Plano N°:</u>	4.40.1.07.2100,"A".
<u>Planos concatenados N°:</u>	No corresponde.
<u>Referencia de fábrica:</u>	No corresponde.
<u>Referencia Comercial:</u>	No corresponde.
<u>Especificación Técnica:</u>	No corresponde.
<u>Norma de aplicación:</u>	No corresponde.
<u>Función:</u>	Minimizar los efectos del rolido.

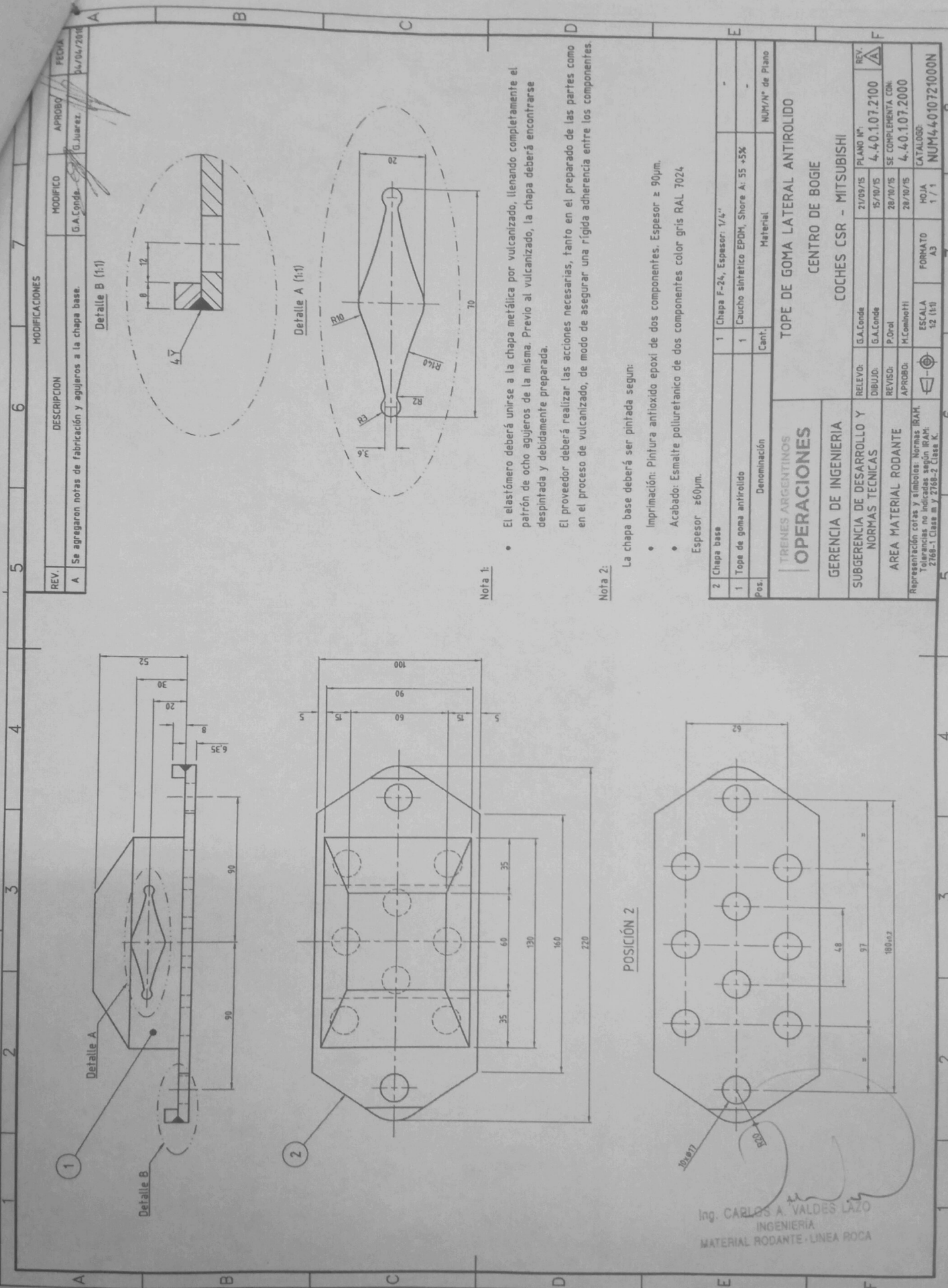
Ubicación:

Manual de Partes CCEE CSR, Capítulo 5, figura del conjunto SFMZ27M1-330-000, ítem 1, pág. 22

Ing. CARLOS A. VALDES LAZO
INGENIERÍA
MATERIAL RODANTE - LINEA ROCA

	ELABORÓ	REVISÓ	APROBÓ
NOMBRE	V. Santillán	Ing. H. Baigorria	Ing. C. Valdes Lazo
FIRMA			

IMPORTANTE: EL PROVEEDOR DEBERA SUMINISTRAR UNA MUESTRA, LA CUAL DEBE SER APROBADA POR LA SUBGERENCIA DE DESARROLLO Y NORMAS TECNICAS ANTES DE LA ENTREGA DEL PRIMER LOTE



Nota 1:

- El elastómero deberá unirse a la chapa metálica por vulcanizado, llenando completamente el patrón de ocho agujeros de la misma. Previo al vulcanizado, la chapa deberá encontrarse des pintada y debidamente preparada.
- El proveedor deberá realizar las acciones necesarias, tanto en el preparado de las partes como en el proceso de vulcanizado, de modo de asegurar una rígida adherencia entre los componentes.

Nota 2:

La chapa base deberá ser pintada según:

- Imprimación: Pintura antioxiado epoxi de dos componentes. Espesor \approx 90 μ m.
- Acabado: Esmalte poliuretánico de dos componentes color gris RAL 7024. Espesor \approx 60 μ m.

2 Chapa base		1 Chapa F-24, Espesor: 1/4"	-
1	Topo de goma antirollido	1 Caucho sintético EPDM, Shore A: 55 +5%	-
Pos.	Denominación	Cant.	Material
TOPE DE GOMA LATERAL ANTIROLLIDO			
CENTRO DE BOGIE			
COCHES CSR - MITSUBISHI			
TRENES ARGENTINOS OPERACIONES		RELEVO: G.A. Conda	PLANO N°: 4.40.107.2100
GERENCIA DE INGENIERIA		DIBUJO: G.A. Conda	REV. A
SUBGERENCIA DE DESARROLLO Y NORMAS TECNICAS		REVISO: P. Oral	SE COMPLEMENTA CON: 4.40.107.2000
AREA MATERIAL RODANTE		APROBADO: M. Comberthi	FECHA: 28/10/15
Representación cotas y símbolos: Normas IRAM. Tolerancias no indicadas según IRAM. 2768-1 Clase m y 2768-2 Clase K.		ESCALA: 1:1	FORMATO: A3
		HOJA: 1 / 1	CATALOGO: NUM/4.010721000N

Ing. CARLOS A. VALDES LAZO
INGENIERIA
MATERIAL RODANTE - LINEA ROCA



República Argentina - Poder Ejecutivo Nacional
2019 - Año de la Exportación

**Hoja Adicional de Firmas
Pliego Especificaciones Tecnicas**

Número:

Referencia: PET RC 34392

El documento fue importado por el sistema GEDO con un total de 2 pagina/s.